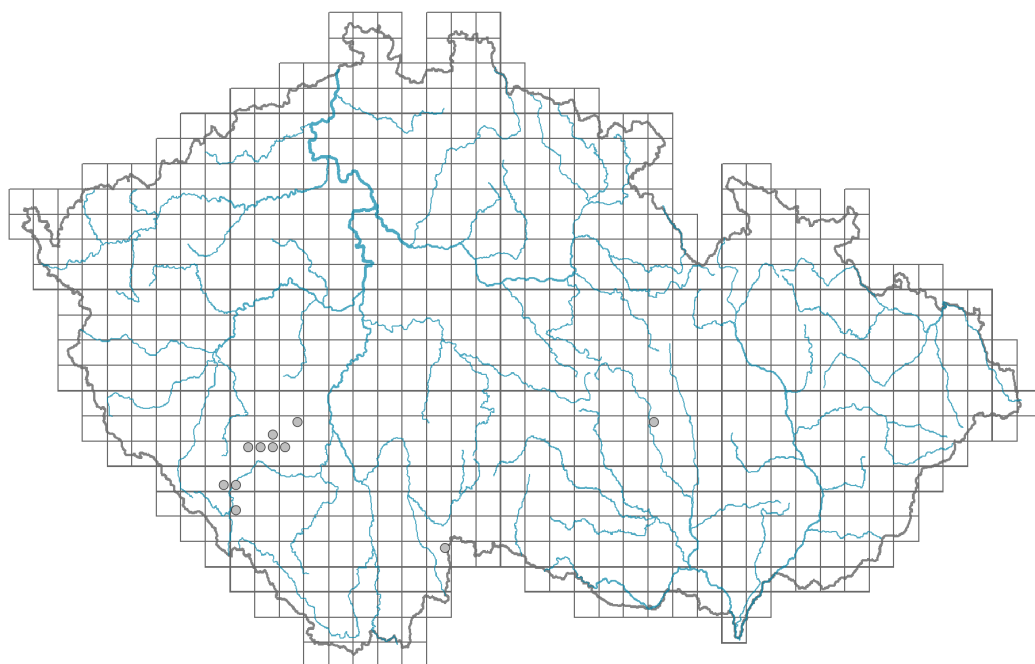


Anacamptis morio subsp. morio

Rozšíření



Informace k mapě

● revidovaný údaj

● nerevidovaný údaj

V mapě se nezobrazují záznamy bez uvedených souřadnic a záznamy označené jako chybné nebo pochybné.

Habitus a typ růstu

Výška [m]: **0,07-0,35**

Růstová forma: **klonální bylina**

Životní forma: **geofyt**

Životní strategie: **CSR - kompetitor/stres tolerátor/ruderál**

Životní strategie (Pierceho metoda podle vlastností listů): **R/CR**

Životní strategie (Pierceho metoda, C-skóre): **25.8 %**

Životní strategie (Pierceho metoda, S-skóre): **0 %**

Životní strategie (Pierceho metoda, R-skóre): **74.2 %**



List

Přítomnost a přeměna listu: **listy přítomny, nejsou přeměněné**

Uspořádání listů na stonku (fylotaxe): **střídavé**

Tvar listu: **jednoduchý - celistvý**

Palisty: **chybějí**

Řapík: **chybí**

Vytrvalost listů: **přezimující**

Anatomie listů: **mezomorfni, hygromorfni**



Květ

Fáze kvetení: **3 Prunus avium-Ranunculus auricomus (konec časného jara)**

Barva květu: **bílá, růžová, červenofialová**
 Symetrie květu: **zygomorfní (jedna rovina souměrnosti)**
 Květní obaly: **okvětí**
 Srůst koruny/okvětí: **volné**
 Typ květenství: **klas**
 Diklinie: **synecický**
 Způsob generativního rozmnožování: **fakultativní alogamie**
 Způsob opylení: **entomofilie**

Plod, semeno a šíření

Typ plodu: **suchý plod - tobolka**
 Barva plodu: **zelená, hnědá**
 Způsob rozmnožování: **výhradně semeny/sporami**
 Jednotka šíření (diaspora): **semeno**
 Strategie šíření: **Lycopodium (převážně anemochorie)**
 Myrmekochorie: **nemyrmekochorní (b)**

Podzemní orgány a klonalita

Kořenová metamorfóza: **kořenová hlíza**
 Zásobní orgán: **kořenová hlíza**
 Typ orgánu klonálního růstu: **kořenová hlíza**
 Volně šířitelné klonální potomstvo: **chybí**
 Délka života prýtu (cyklicita): **prýt převážně monocyklický**
 Typ větvení orgánu klonálního růstu stonkového původu: **sympodiální**
 Hlavní kořen: **chybí**
 Vytrvalost orgánu klonálního růstu [rok]:
 Počet klonálních potomků: **1,8**
 Vzdálenost klonálního šíření [m]: **0,01**
 Klonální index: **3**

Banka pupenů

Počet pupenů na prýt na povrchu půdy bez pupenů na kořenech:
 Počet pupenů na prýt v hloubce 0-10 cm bez pupenů na kořenech:
 Počet pupenů na prýt v hloubce více než 10 cm bez pupenů na kořenech:
 Velikost podzemní banky pupenů bez pupenů na kořenech:
 Hloubka podzemní banky pupenů bez pupenů na kořenech [cm]:
 Počet pupenů na prýt na povrchu půdy včetně pupenů na kořenech:
 Počet pupenů na prýt v hloubce 0-10 cm včetně pupenů na kořenech:
 Počet pupenů na prýt v hloubce více než 10 cm včetně pupenů na kořenech:
 Velikost podzemní banky pupenů včetně pupenů na kořenech:
 Hloubka podzemní banky pupenů včetně pupenů na kořenech [cm]:

Způsob výživy

Parazitismus a mykoheterotrofie: **částečně nebo iniciálně mykoheterotrofní**
 Masožravost: **rostlina není masožravá**
 Symbiotická fixace dusíku: **bez symbiontů fixujících dusík**



Karyologie

Počet chromozomů (2n): **36**

Stupeň ploidie (x): **2**

2C velikost genomu [Mbp]: **11134,98**

1Cx monoploidní velikost genomu [Mbp]: **5567,49**

Genomický obsah GC bazí: **45.8 %**

Původ taxonu

Původnost v ČR: **původní**

Ekologické indikační hodnoty

Ellenbergovské indikační hodnoty

Indikační hodnota pro světlo: **8 - rostlina světlých míst, jen výjimečně rostoucí při méně než 40 % rozptýleného záření dopadajícího na volnou plochu**

Indikační hodnota pro teplotu: **5 - indikátor mírného tepla, vyskytující se od nížin do horského stupně, hlavně v submontánně-temperátních oblastech**

Indikační hodnota pro vlhkost: **4 - přechod mezi hodnotami 3 a 5**

Indikační hodnota pro reakci: **6 - přechod mezi hodnotami 5 a 7**

Indikační hodnota pro živiny: **3 - častější výskyt na živinami chudých místech než na průměrných místech, výjimečně na bohatších místech**

Indikační hodnota pro salinitu: **0 - netolerantní k solím, glykofyt**

Stanoviště a sociologie

Výskyt v biotopech

6 Louky a mezofilní pastviny

6A Mezofilní ovsíkové louky: **2 - optimum**

6C Pastviny a parkové trávníky: **2 - optimum**

7 Acidofilní trávníky

7B Submontánní smilkové trávníky: **1 - vzácný výskyt**

8 Suché trávníky

8D Širokolisté suché trávníky: **2 - optimum**

8E Acidofilní suché trávníky: **2 - optimum**

Vazba na lesní prostředí

Vazba na lesní prostředí v termofytiku: **0 - taxon se v českých lesích spontánně nevyskytuje**

Vazba na lesní prostředí v mezofytiku a oreofytiku: **0 - taxon se v českých lesích spontánně nevyskytuje**

Indexy ekologické specializace

Index ekologické specializace ve všech vegetačních typech: **5.8**

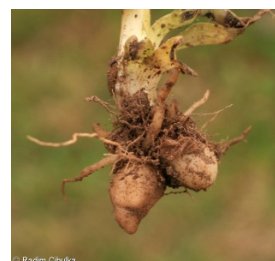
Index ekologické specializace v nelesní vegetaci: **5.9**

Kolonizační schopnost

Index kolonizační úspěšnosti v sukcesních stádiích (ICS): **2**

Index kolonizačního potenciálu (ICP): **7**

Optimum sukcesního stáří [roky]: **35**



Rozšíření a hojnost

Floristická zóna: **severní temperátní, jižní temperátní, submeridionální, meridionální**

Floristická oblast: **Evropa**

Míra kontinentality: **4**

Rozsah areálu podle gradientu kontinentality: **4**

Výškový stupeň v ČR: **nížiny, pahorkatiny, podhůří**

Frekvence výskytu v základních polích a kvadrantech síťového mapování: 415

taxon.data.freq_in_quad: 810

Hojnost ve fytocenologických snímcích z ČR

Frekvence výskytu ve fytocenologických snímcích: **0.1 %**

Frekvence výskytu ve fytocenologických snímcích s pokryvností nad 5 %: **0 %**

Frekvence výskytu ve fytocenologických snímcích s pokryvností nad 25 %: **0 %**

Frekvence výskytu ve fytocenologických snímcích s pokryvností nad 50 %: **0 %**

Průměrná procentická pokryvnost ve fytocenologických snímcích: **1.7 %**

Maximální procentická pokryvnost ve fytocenologických snímcích: **3 %**

Počet biotopů s výskytem taxonu v ČR

Počet úzce vymezených biotopů s výskytem taxonu: **5**

Počet úzce vymezených biotopů, v nichž má taxon optimum: **4**

Počet široce vymezených biotopů s výskytem taxonu: **3**

Počet široce vymezených biotopů, v nichž má taxon optimum: **2**

Ohrožení a ochrana

Červený seznam 2017 (národní kategorie ohrožení): **C1b - kriticky ohrožený taxon, vzácný a ustupující**

Červený seznam 2017 (kategorie ohrožení IUCN): **CR - kriticky ohrožený**

Zákonná ochrana: **silně ohrožený taxon**