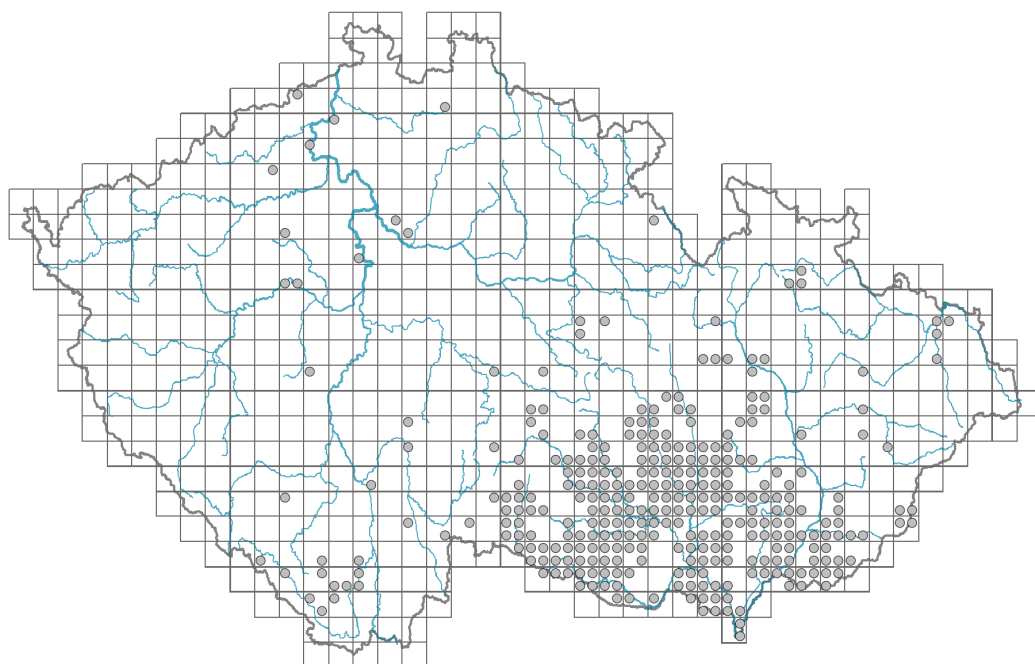


Verbascum chaixii subsp. austriacum

Rozšíření



Informace k mapě

● revidovaný údaj

○ nerevidovaný údaj

V mapě se nezobrazují záznamy bez uvedených souřadnic a záznamy označené jako chybné nebo pochybné.

Habitus a typ růstu

Výška [m]: **0,6-1,3**

Růstová forma: **polykarpická vytrvalá neklonální bylina**

Životní forma: **hemikryptofyt**



List

Přítomnost a přeměna listu: **listy přítomny, nejsou přeměněné**

Uspořádání listů na stonku (fylotaxe): **střídavé**

Tvar listu: **jednoduchý - celistvý**

Palisty: **chybějí**

Řapík: **přítomen i chybí**

Kvěť

Barva květu: **žlutá**

Symetrie květu: **zygomorfní (jedna rovina souměrnosti)**

Květní obaly: **kalich a koruna**

Srůst koruny/okvětí: **srostlé**

Tvar srostlé koruny nebo srostlého okvětí: **kolovitá**

Srůst kalicha: **srostlolupenný**

Typ květenství: **lichoklas**



Plod, semeno a šíření

Typ plodu: **suchý plod - tobolka**

Barva plodu: **hnědá**

Jednotka šíření (diaspora): **semeno**

Strategie šíření: **Allium (převážně autochorie)**

Myrmekochorie: **nemyrmekochorní (b)**

Způsob výživy

Parazitismus a mykoheterotrofie: **autotrofní**

Masožravost: **rostlina není masožravá**

Symbiotická fixace dusíku: **bez symbiontů fixujících dusík**

Karyologie

Počet chromozomů (2n): **26**

Stupeň ploidie (x): **2**

2C velikost genomu [Mbp]: **750,88**

1Cx monoploidní velikost genomu [Mbp]: **375,44**

Genomický obsah GC bazí: **37.7 %**

Původ taxonu

Původnost v ČR: **původní**

Ekologické indikační hodnoty

Ellenbergovské indikační hodnoty

Indikační hodnota pro světlo: **7 - rostlina částečně světlých míst, většinou rostoucí na plném světle, ale také ve stínu do 30 % rozptýleného záření dopadajícího na volnou plochu**

Indikační hodnota pro teplotu: **6 - přechod mezi hodnotami 5 a 7**

Indikační hodnota pro vlhkost: **3 - taxon chybějící na vlhkých půdách**

Indikační hodnota pro reakci: **7 - indikátor mírně kyselých až bazických podmínek, nikdy se nevyskytující v silně kyselých podmínkách**

Indikační hodnota pro živiny: **5 - výskyt na mírně živinami bohatých místech, méně často na chudších nebo bohatších místech**

Indikační hodnota pro salinitu: **0 - netolerantní k solím, glykofyt**

Indikační hodnoty pro disturbance

Indikační hodnota pro frekvenci disturbance celého porostu: **-1,5**

Indikační hodnota pro frekvenci disturbance bylinného patra: **-0,53**

Indikační hodnota pro intenzitu disturbance celého porostu: **0,29**

Indikační hodnota pro intenzitu disturbance bylinného patra: **0,25**

Indikační hodnota pro disturbance celého porostu (strukturní index): **0,34**

Indikační hodnota pro disturbance bylinného patra (strukturní index): **0,34**

Stanoviště a sociologie



Výskyt v biotopech

6 Louky a mezofilní pastviny

6A Mezofilní ovsíkové louky: **1 - vzácný výskyt**

7 Acidofilní trávníky

7B Submontánní smilkové trávníky: **1 - vzácný výskyt**

8 Suché trávníky

8A Hercynské suché trávníky skalních výchozů: **1 - vzácný výskyt**8B Submediteránní suché trávníky skalních výchozů: **2 - optimum**8C Úzkolisté subkontinentální stepi: **2 - optimum**8D Širokolisté suché trávníky: **2 - optimum**8E Acidofilní suché trávníky: **1 - vzácný výskyt**8F Teplomilná vegetace lesních lemů: **2 - optimum**

9 Trávníky písčin a vegetace skalních výchozů

9B Otevřené trávníky kyselých písčin: **1 - vzácný výskyt**9C Kostřavové trávníky kyselých písčin: **1 - vzácný výskyt**9E Acidofilní vegetace jarních efemér a sukulentů: **1 - vzácný výskyt**9F Bazofilní vegetace jarních efemér a sukulentů: **1 - vzácný výskyt**

11 Vřesoviště a křoviny

11A Suchá nížinná až subalpínská vřesoviště: **1 - vzácný výskyt**11L Vysoké mezofilní a xerofilní křoviny: **2 - optimum**11N Nízké xerofilní křoviny: **1 - vzácný výskyt**

12 Lesy

12C Dubohabřiny: **1 - vzácný výskyt**12H Perialpidské bazofilní teplomilné doubravy: **2 - optimum**12I Subkontinentální teplomilné doubravy: **2 - optimum**12J Acidofilní teplomilné doubravy: **2 - optimum**12K Acidofilní doubravy: **1 - vzácný výskyt**12L Boreokontinentální bory: **1 - vzácný výskyt**12W Borové a modřínové kultury: **1 - vzácný výskyt**

13 Antropogenní vegetace

13D Vytrvalá teplomilná ruderalní vegetace: **1 - vzácný výskyt**13F Bylinná vegetace lesních pasek a ostružiníkové křoviny: **1 - vzácný výskyt**

Vazba na lesní prostředí

Vazba na lesní prostředí v termofytiku: **2.1 - taxon se vyskytuje v lese i v nelesní vegetaci**Vazba na lesní prostředí v mezofytiku a oreofytiku: **2.1 - taxon se vyskytuje v lese i v nelesní vegetaci**

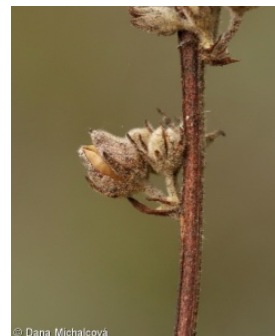
Diagnostický taxon

Diagnostický taxon svazů: [LCB *Aceri tatarici-Quercion*](#)Diagnostický taxon asociací: [LCB01 *Quercetum pubescenti-roboris*](#), [LCC02 *Genisto pilosae-Quercetum petraeae*](#)

Konstantní taxon

Konstantní taxon asociací: [LCC02 *Genisto pilosae-Quercetum petraeae*](#)

Indexy ekologické specializace

Index ekologické specializace ve všech vegetačních typech: **4.2**Index ekologické specializace v nelesní vegetaci: **4.4**

© Dana Michalčová



© Dana Holábová



© Dana Michalčová



© Dana Michalčová



© Dana Michalčová

Index ekologické specializace v lesní vegetaci: **5.4**

Kolonizační schopnost

Index kolonizační úspěšnosti v sukcesních stadiích (ICS): **6**

Index kolonizačního potenciálu (ICP): **6**

Optimum sukcesního stáří [roky]: **13**

Rozšíření a hojnost

Míra kontinentality: **6**

Rozsah areálu podle gradientu kontinentality: **3**

Výškový stupeň v ČR: **nížiny, pahorkatiny, hory**

Frekvence výskytu v základních polích a kvadrantech síťového mapování: 151

taxon.data.freq_in_quad: 323

Hojnost ve fytocenologických snímcích z ČR

Frekvence výskytu ve fytocenologických snímcích: **0.4 %**

Frekvence výskytu ve fytocenologických snímcích s pokryvností nad 5 %: **3.9 %**

Frekvence výskytu ve fytocenologických snímcích s pokryvností nad 25 %: **0 %**

Frekvence výskytu ve fytocenologických snímcích s pokryvností nad 50 %: **0 %**

Průměrná procentická pokryvnost ve fytocenologických snímcích: **2.6 %**

Maximální procentická pokryvnost ve fytocenologických snímcích: **18 %**

Počet biotopů s výskytem taxonu v ČR

Počet úzce vymezených biotopů s výskytem taxonu: **24**

Počet úzce vymezených biotopů, v nichž má taxon optimum: **8**

Počet široce vymezených biotopů s výskytem taxonu: **7**

Počet široce vymezených biotopů, v nichž má taxon optimum: **3**

Ohrožení a ochrana

Červený seznam 2017 (národní kategorie ohrožení): **C4a - vzácnější taxon vyžadující pozornost**

Červený seznam 2017 (kategorie ohrožení IUCN): **LC - málo dotčený**

Zákonná ochrana: **taxon není zákonem chráněný**