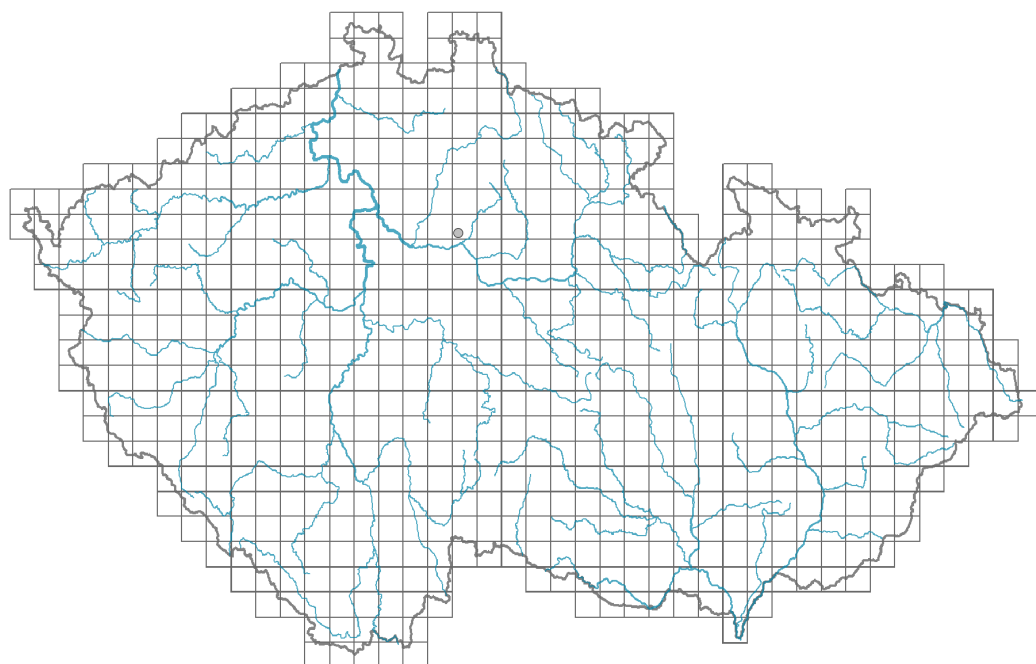


# Brassica oleracea Botrytis Group

## Rozšíření



### Informace k mapě

● revidovaný údaj

○ nerevidovaný údaj

V mapě se nezobrazují záznamy bez uvedených souřadnic a záznamy označené jako chybné nebo pochybné.

## List

Přítomnost a přeměna listu: **listy přítomny, nejsou přeměněné**

Řapík: **přítomen i chybí**

## Květ

Barva květu: **žlutá**

Květní obaly: **kalich a koruna**

Srůst kalicha: **volnolupenný**

Typ květenství: **hrozen**

## Způsob výživy

Parazitismus a mykoheterotrofie: **autotrofní**

Masožravost: **rostlina není masožravá**

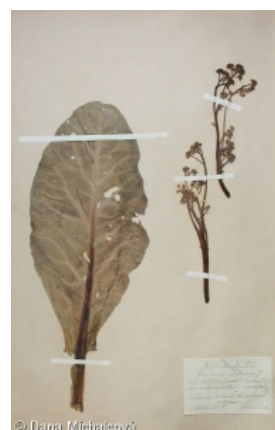
Symbiotická fixace dusíku: **bez symbiontů fixujících dusík**

## Původ taxonu

Původnost v ČR: **pěstovaný v kultuře**

## Stanoviště a sociologie

Vazba na lesní prostředí



Vazba na lesní prostředí v termofytiku: **0 - taxon se v českých lesích spontánně nevyskytuje**

Vazba na lesní prostředí v mezofytiku a oreofytiku: **0 - taxon se v českých lesích spontánně nevyskytuje**

