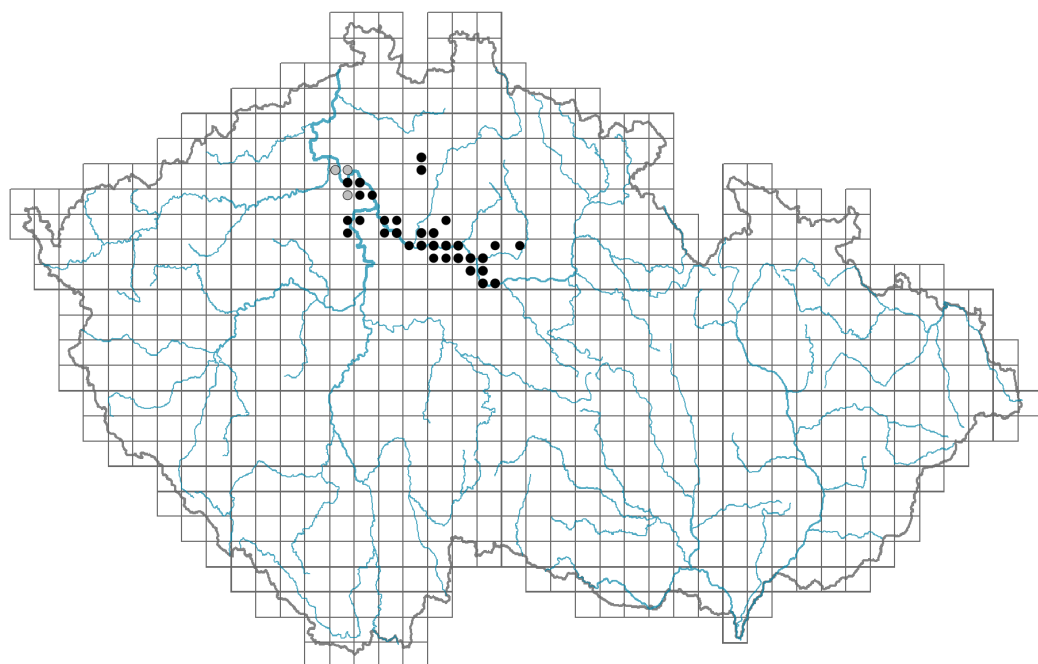


Festuca psammophila subsp. *psammophila*

Rozšíření



Informace k mapě

● revidovaný údaj

○ nerevidovaný údaj

V mapě se nezobrazují záznamy bez uvedených souřadnic a záznamy označené jako chybné nebo pochybné.

List

Přítomnost a přeměna listu: **listy přítomny, nejsou přeměněné**

Uspořádání listů na stonku (fylotaxe): **střídavé**

Tvar listu: **jednoduchý - celistvý**

Palisty: **chybějí**

Řapík: **chybí**

Květ

Barva květu: **zelená**

Květní obaly: **redukované**

Srůst koruny/okvětí: **redukované**

Typ květenství: **lata klásků**

Plod, semeno a šíření

Typ plodu: **suchý plod - obilka**

Barva plodu: **hnědá**

Jednotka šíření (diaspora): **plod, plodenství nebo jeho část**

Strategie šíření: **Allium (převážně autochorie)**

Myrmekochorie: **nemyrmekochorní (b)**



Způsob výživy

Parazitismus a mykoheterotrofie: **autotrofní**

Masožravost: **rostlina není masožravá**

Symbiotická fixace dusíku: **bez symbiontů fixujících dusík**

Karyologie

Počet chromozomů (2n): **14**

Stupeň ploidie (x): **2**

2C velikost genomu [Mbp]: **4266,3**

1Cx monoploidní velikost genomu [Mbp]: **2133,15**

Genomický obsah GC bazí: **47.1 %**

Původ taxonu

Původnost v ČR: **původní**

Ekologické indikační hodnoty

Ellenbergovské indikační hodnoty

Indikační hodnota pro světlo: **8 - rostlina světlých míst, jen výjimečně rostoucí při méně než 40 % rozptýleného záření dopadajícího na volnou plochu**

Indikační hodnota pro teplotu: **7 - indikátor tepla, vyskytující se v relativně teplých nížinách**

Indikační hodnota pro vlhkost: **2 - přechod mezi hodnotami 1 a 3**

Indikační hodnota pro reakci: **4 - přechod mezi hodnotami 3 a 5**

Indikační hodnota pro živiny: **2 - přechod mezi hodnotami 1 a 3**

Indikační hodnota pro salinitu: **0 - netolerantní k solím, glykofyt**

Indikační hodnoty pro disturbanci

Indikační hodnota pro frekvenci disturbance celého porostu: **-0,04**

Indikační hodnota pro frekvenci disturbance bylinného patra: **-0,04**

Indikační hodnota pro intenzitu disturbance celého porostu: **0,31**

Indikační hodnota pro intenzitu disturbance bylinného patra: **0,36**

Indikační hodnota pro disturbanci celého porostu (strukturní index):

Indikační hodnota pro disturbanci bylinného patra (strukturní index): **0,84**

Stanoviště a sociologie

Výskyt v biotopech

9 Travníky písčin a vegetace skalních výchozů

9B Otevřené travníky kyselých písčin: **2 - optimum**

9C Kostřavové travníky kyselých písčin: **1 - vzácný výskyt**

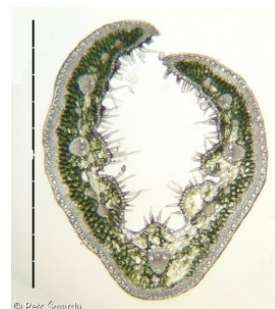
12 Lesy

12K Acidofilní doubravy: **1 - vzácný výskyt**

12L Boreokontinentální bory: **1 - vzácný výskyt**

12W Borové a modřínové kultury: **1 - vzácný výskyt**

Vazba na lesní prostředí



Vazba na lesní prostředí v termofytiku: **0 - taxon se v českých lesích spontánně nevyskytuje**

Diagnostický taxon

Diagnostický taxon tříd: **TF Koelerio-Corynephoretea**

Diagnostický taxon svazů: **TFA Corynephorion canescentis**

Diagnostický taxon asociací: **TFA02 Festuco psammophilae-Koelerietum glaucae**

Konstantní taxon

Konstantní taxon asociací: **TFA02 Festuco psammophilae-Koelerietum glaucae**

Dominantní taxon

Dominantní taxon asociací: **TFA02 Festuco psammophilae-Koelerietum glaucae**

Indexy ekologické specializace

Index ekologické specializace ve všech vegetačních typech: **4.7**

Index ekologické specializace v nelesní vegetaci: **4.9**



Rozšíření a hojnost

Frekvence výskytu v základních polích a kvadrantech síťového mapování: 21

taxon.data.freq_in_quad: 39

Hojnost ve fytocenologických snímcích z ČR

Frekvence výskytu ve fytocenologických snímcích: **0.1 %**

Frekvence výskytu ve fytocenologických snímcích s pokryvností nad 5 %: **48 %**

Frekvence výskytu ve fytocenologických snímcích s pokryvností nad 25 %: **16 %**

Frekvence výskytu ve fytocenologických snímcích s pokryvností nad 50 %: **8 %**

Průměrná procentická pokryvnost ve fytocenologických snímcích: **13.6 %**

Maximální procentická pokryvnost ve fytocenologických snímcích: **63 %**

Počet biotopů s výskytem taxonu v ČR

Počet úzce vymezených biotopů s výskytem taxonu: **5**

Počet úzce vymezených biotopů, v nichž má taxon optimum: **1**

Počet široce vymezených biotopů s výskytem taxonu: **2**

Počet široce vymezených biotopů, v nichž má taxon optimum: **1**

Ohrožení a ochrana

Červený seznam 2017 (národní kategorie ohrožení): **C1t - kriticky ohrožený taxon, ustupující**

Červený seznam 2017 (kategorie ohrožení IUCN): **EN - ohrožený**

Zákonná ochrana: **taxon není zákonem chráněný**