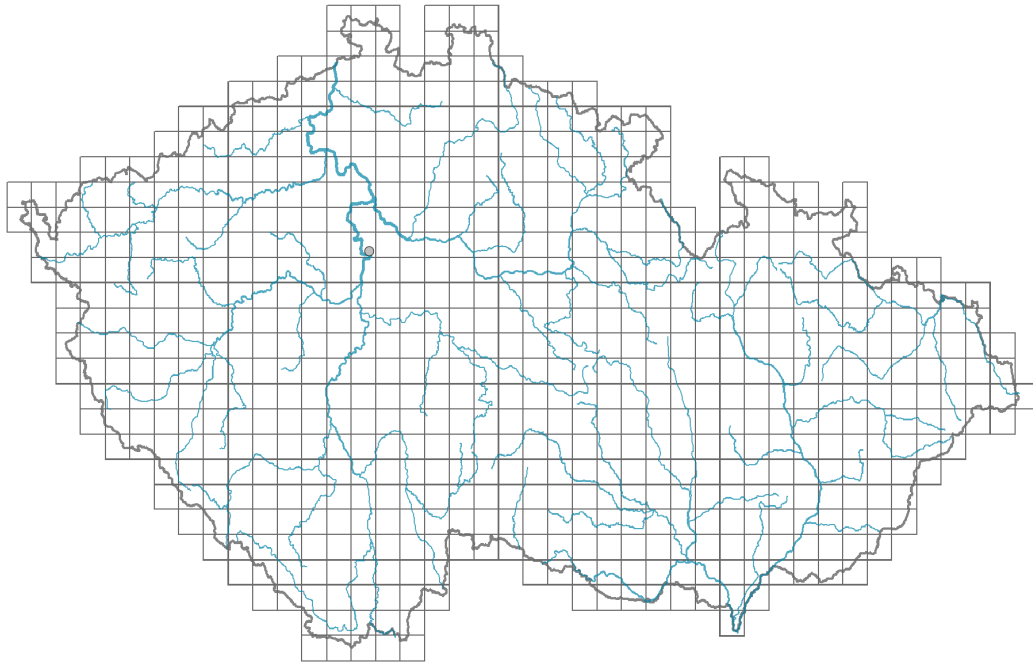


Mirabilis longiflora

Rozšíření

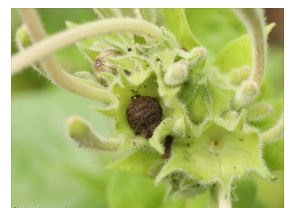


Informace k mapě

● revidovaný údaj

● nerevidovaný údaj

V mapě se nezobrazují záznamy bez uvedených souřadnic a záznamy označené jako chybné nebo pochybné.



Habitus a typ růstu

Životní forma: **terofyt (hemikryptofyt)**

Způsob výživy

Masožravost: **rostlina není masožravá**

Původ taxonu

Původnost v ČR: **neofyt**

Invazní status: **přechodně zavlečený**

Geografický původ: **Severní Amerika, Střední Amerika**

Rok zplanění: **1913**

Rok posledního známého výskytu: **1913**

Doba zavlečení: **pozdní novověk (1800-1950)**

Způsob zavlečení: **úmyslné zavlečení - sbírková rostlina**

Ohrožení a ochrana

Červený seznam 2017 (národní kategorie ohrožení): **taxon není zařazen do Červeného seznamu**

Červený seznam 2017 (kategorie ohrožení IUCN): **LC(NA) - málo dotčený (taxon není zařazen do Červeného seznamu)**

Zákonná ochrana: **taxon není zákonem chráněný**

