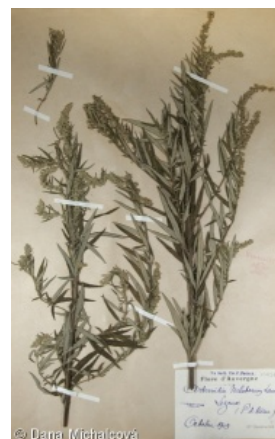
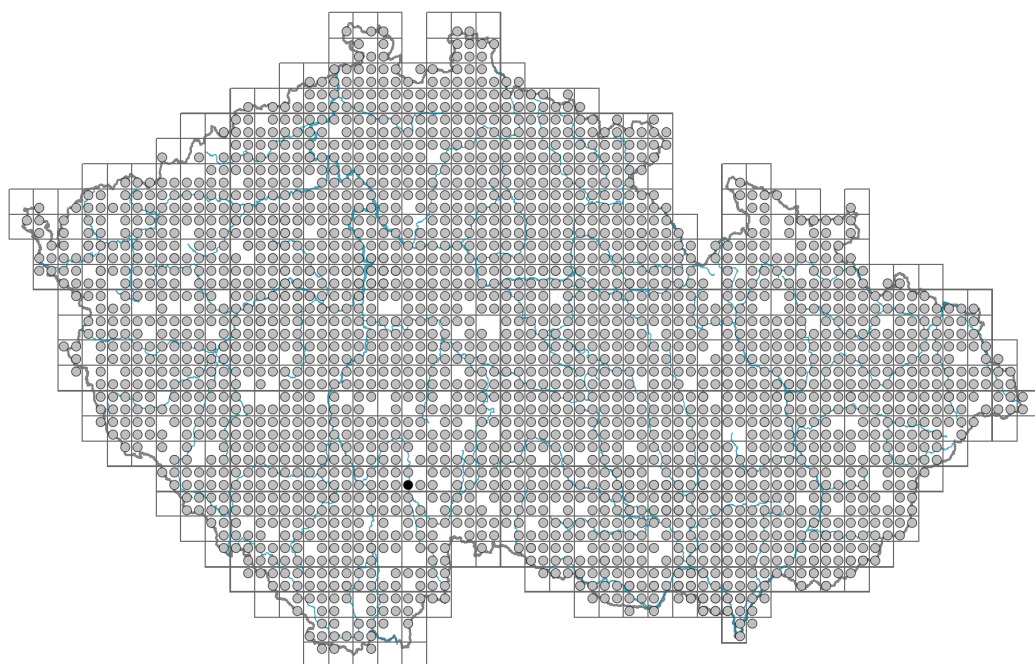


Artemisia vulgaris agg.

Rozšíření



Informace k mapě

● revidovaný údaj

○ nerevidovaný údaj

V mapě se nezobrazují záznamy bez uvedených souřadnic a záznamy označené jako chybné nebo pochybné.

Habitus a typ růstu

Výška [m]: **0,5**

Růstová forma: **polykarpická vytrvalá neklonální bylina, klonální bylina**

Životní forma: **hemikryptofyt**

Životní strategie: **C - kompetitor**

List

Přítomnost a přeměna listu: **listy přítomny, nejsou přeměněné**

Uspořádání listů na stonku (fylotaxe): **střídavé**

Tvar listu: **jednoduchý - peřeně členěný**

Palisty: **chybějí**

Řapík: **přítomen i chybí, chybí**

Vytrvalost listů: **letní, stálezelený**

Anatomie listů: **skleromorfní, mezomorfní**

Květ

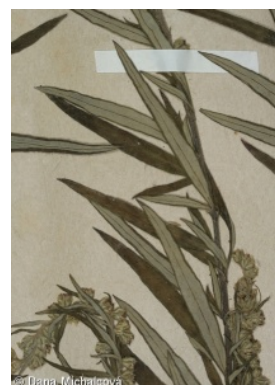
Doba kvetení [měsíc]: **červenec-listopad**

Fáze kvetení: **8 Clematis vitalba-Galium sylvaticum (plné léto)**

Barva květu: **zelenobílá, červenohnědá**

Symetrie květu: **aktinomorfní (dvě a více rovin souměrnosti)**

Květní obaly: **kalich chybí, koruna přítomna**



Srůst koruny/okvětí: **srostlé**

Tvar srostlé koruny nebo srostlého okvětí: **trubkovitá, niťovitá**

Typ květenství: **lata úborů**

Diklinie: **gynomonoecický**

Způsob generativního rozmnožování: **fakultativní alogamie**

Způsob opylení: **anemofilie**

Plod, semeno a šíření

Typ plodu: **suchý plod - nažka**

Barva plodu: **hnědá**

Způsob rozmnožování: **semeny/sporami a vegetativně, výhradně semeny/sporami**

Jednotka šíření (diaspora): **plod, plodenství nebo jeho část**

Strategie šíření: **Allium (převážně autochorie), Zea (nešíří se)**

Myrmekochorie: **pravděpodobně myrmekochorní**

Podzemní orgány a klonalita

Stonková metamorfóza: **výběžek, pleiokorm**

Zásobní orgán: **výběžek, pleiokorm**

Typ orgánu klonálního růstu: **hypogeogenní oddenek**

Volně šířitelné klonální potomstvo: **chybí**

Délka života prýtu (cyklicita): **prýt převážně monocyklický, prýt převážně dicyklický nebo polycyklický**

Typ větvení orgánu klonálního růstu stonkového původu: **sympodiální**

Hlavní kořen: **přítomen**

Vytrvalost orgánu klonálního růstu [rok]:

Počet klonálních potomků:

Vzdálenost klonálního šíření [m]: **0,13**

Umístění pupenů na kořenech: **boční a adventivní kořeny**

Role pupenů na kořenech v životním cyklu rostliny: **aditivní**

Banka pupenů

Počet pupenů na prýt na povrchu půdy bez pupenů na kořenech:

Počet pupenů na prýt v hloubce 0-10 cm bez pupenů na kořenech:

Počet pupenů na prýt v hloubce více než 10 cm bez pupenů na kořenech:

Velikost podzemní banky pupenů bez pupenů na kořenech:

Hloubka podzemní banky pupenů bez pupenů na kořenech [cm]: **4**

Počet pupenů na prýt na povrchu půdy včetně pupenů na kořenech:

Počet pupenů na prýt v hloubce 0-10 cm včetně pupenů na kořenech: **15**

Počet pupenů na prýt v hloubce více než 10 cm včetně pupenů na kořenech: **8**

Velikost podzemní banky pupenů včetně pupenů na kořenech: **28**

Hloubka podzemní banky pupenů včetně pupenů na kořenech [cm]: **6**

Způsob výživy

Parazitismus a mykoheterotrofie: **autotrofní**

Masožravost: **rostlina není masožravá**

Symbiotická fixace dusíku: **bez symbiontů fixujících dusík**



Karyologie

Počet chromozomů (2n): **16**

Stupeň ploidie (x): **2**

2C velikost genomu [Mbp]: **5457,03**

1Cx monoploidní velikost genomu [Mbp]: **2728,52**

Původ taxonu

Původnost v ČR: **původní**

Geografický původ: **Asie**

Ekologické indikační hodnoty

Ellenbergovské indikační hodnoty

Indikační hodnota pro světlo: **7** - rostlina částečně světlých míst, většinou rostoucí na plném světle, ale také ve stínu do 30 % rozptýleného záření dopadajícího na volnou plochu

Indikační hodnota pro teplotu: **6** - přechod mezi hodnotami 5 a 7

Indikační hodnota pro vlhkost: **5** - indikátor čerstvých půd, vázaný na půdy s průměrnou vlhostí, chybí na vlhkých a často vysychajících půdách

Indikační hodnota pro reakci: **6x** - přechod mezi hodnotami 5 a 7 (generalista)

Indikační hodnota pro živiny: **8** - výrazný indikátor živin

Indikační hodnota pro salinitu: **1** - tolerantní k solím, většinou na nepatrně slaných nebo neslaných půdách, ale výjimečně na mírně slaných půdách

Stanoviště a sociologie

Výskyt v biotopech

1 Vegetace skal, sutí a zdí

1A Vápnité skály: **1 - vzácný výskyt**

1B Silikátové skály a droliny: **1 - vzácný výskyt**

1C Zdi: **1 - vzácný výskyt**

1D Pohyblivé vápnité sutě: **1 - vzácný výskyt**

2 Vegetace alpínských a subalpínských trávníků

2B Subalpínská vysokobylinná vegetace: **1 - vzácný výskyt**

4 Mokřadní a pobřežní bylinná vegetace

4A Rákosiny eutrofních stojatých vod: **1 - vzácný výskyt**

4B Slanomilné rákosiny a ostricové porosty: **1 - vzácný výskyt**

4D Říční rákosiny: **2 - optimum**

4H Vegetace nízkých jednoletých vlhkomilných bylin: **1 - vzácný výskyt**

4I Vegetace nitrofilních jednoletých vlhkomilných bylin: **2 - optimum**

4J Šterkové říční náplavy: **1 - vzácný výskyt**

4K Devěsilové lemy horských potoků: **1 - vzácný výskyt**

4L Nitrofilní bylinné lemy nížinných řek: **2 - optimum**

6 Louky a mezofilní pastviny

6A Mezofilní ovsíkové louky: **1 - vzácný výskyt**

6C Pastviny a parkové trávníky: **1 - vzácný výskyt**



© Pavel Veselý



© Dana Michalčová



© Dana Michalčová

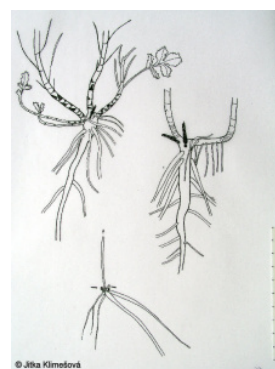
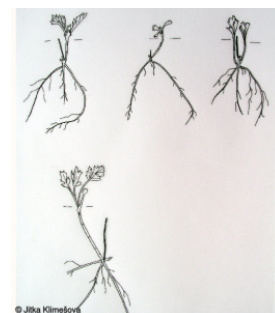
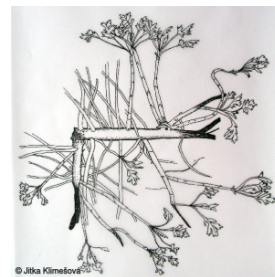


© Dana Michalčová



© Vojtěch Štránský

- 6D Aluviální louky nížinných řek: **1 - vzácný výskyt**
 6F Střídavě vlhké bezkolencové louky: **1 - vzácný výskyt**
 6G Vegetace vlhkých narušovaných půd: **2 - optimum**
 8 Suché trávníky
 8C Úzkolisté subkontinentální stepi: **1 - vzácný výskyt**
 8D Širokolisté suché trávníky: **1 - vzácný výskyt**
 8E Acidofilní suché trávníky: **1 - vzácný výskyt**
 8F Teplomilná vegetace lesních lemů: **1 - vzácný výskyt**
 9 Trávníky písčin a vegetace skalních výchozů
 9B Otevřené trávníky kyselých písčin: **1 - vzácný výskyt**
 9C Kostřavové trávníky kyselých písčin: **1 - vzácný výskyt**
 9D Panonské stepní trávníky na písku: **1 - vzácný výskyt**
 9E Acidofilní vegetace jarních efemér a sukulentů: **1 - vzácný výskyt**
 9F Bazilní vegetace jarních efemér a sukulentů: **1 - vzácný výskyt**
 10 Vegetace slanisk
 10I Vnitrozemské slané louky: **1 - vzácný výskyt**
 11 Vřesoviště a křoviny
 11I Mokřadní vrby: **1 - vzácný výskyt**
 11J Vrbové křoviny hlinitých a písčitých náplavů: **2 - optimum**
 11L Vysoké mezofilní a xerofilní křoviny: **1 - vzácný výskyt**
 11R Křoviny a pionýrské lesíky lesních pasek: **2 - optimum**
 12 Lesy
 12B Lužní lesy: **1 - vzácný výskyt**
 12T Akátiny: **1 - vzácný výskyt**
 12U Lesní kultury nepůvodních listnatých dřevin: **1 - vzácný výskyt**
 13 Antropogenní vegetace
 13A Jednoletá ruderní vegetace: **2 - optimum**
 13B Jednoletá vegetace polních plevelů: **1 - vzácný výskyt**
 13C Jednoletá vegetace sešlapávaných stanovišť: **1 - vzácný výskyt**
 13D Vytrvalá teplomilná ruderní vegetace: **4 - konstantní dominanta**
 13E Vytrvalá nitrofilní bylinná vegetace mezických stanovišť: **2 - optimum**
 13F Bylinná vegetace lesních pasek a ostružiníkové křoviny: **1 - vzácný výskyt**



Rozšíření a hojnost

Floristická zóna: **boreální, severní temperátní, jižní temperátní, submeridionální, meridionální**

Floristická oblast: **Evropa, Asie, Východní Asie**

Výškový stupeň v ČR: **nížiny, pahorkatiny, podhůří, hory**

Frekvence výskytu v základních polích a kvadrantech síťového mapování: 657

taxon.data.freq_in_quad: 2267

Hojnost ve fytocenologických snímcích z ČR

Maximální procentická pokryvnost ve fytocenologických snímcích: **99 %**

Počet biotopů s výskytem taxonu v ČR

Počet úzce vymezených biotopů s výskytem taxonu: **41**

Počet úzce vymezených biotopů, v nichž má taxon optimum: **9**

Počet široce vymezených biotopů s výskytem taxonu: **10**

Počet široce vymezených biotopů, v nichž má taxon optimum: 4

