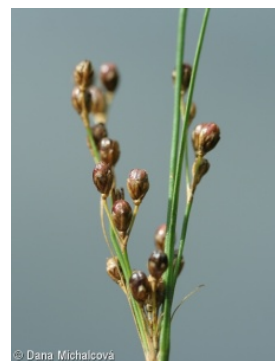
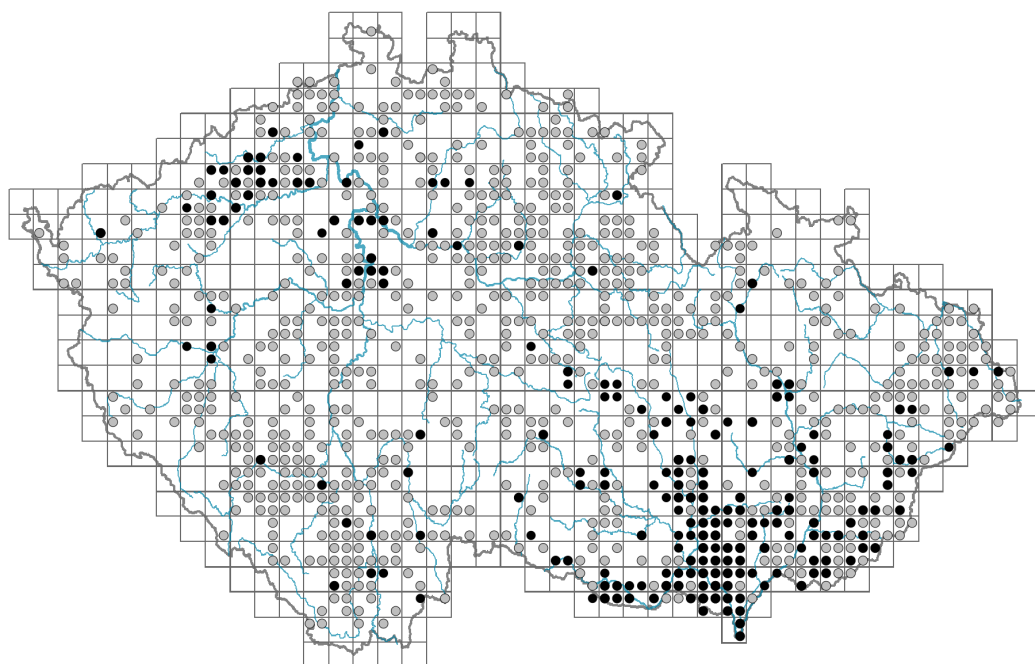


# *Juncus compressus* agg.

## Rozšíření



© Dana Michalčová

### Informace k mapě

● revidovaný údaj

○ nerevidovaný údaj

V mapě se nezobrazují záznamy bez uvedených souřadnic a záznamy označené jako chybné nebo pochybné.



© Miroslav



© Dana Holuňová



© Petr Symon

## Habitus a typ růstu

Výška [m]: **0,15-0,5**

Růstová forma: **klonální bylina**

Životní forma: **hemikryptofyt**

Životní strategie: **CSR - kompetitor/stres tolerátor/ruderál, S - stres tolerátor**

## List

Přítomnost a přeměna listu: **listy přítomny, nejsou přeměněné**

Uspořádání listů na stonku (fylotaxe): **střídavé**

Tvar listu: **jednoduchý - celistvý**

Palisty: **chybějí**

Řapík: **chybí**

Vytrvalost listů: **letní, stálezelený**

Anatomie listů: **skleromorfní, helomorfní**

## Kvěť

Doba kvetení [měsíc]: **červen-srpen**

Fáze kvetení: **6 Cornus sanguinea-Melica uniflora (začátek časného léta), 7 Ligustrum vulgare-Stachys sylvatica (konec časného léta)**

Barva květu: **hnědá**

Symetrie květu: **aktinomorfní (dvě a více rovin souměrnosti)**

Květní obaly: **okvětí**  
 Srůst koruny/okvětí: **volné**  
 Typ květenství: **kružel**  
 Diklinie: **synecický**  
 Způsob generativního rozmnožování: **smíšená reprodukce**  
 Způsob opylení: **anemofilie**

## Plod, semeno a šíření

Typ plodu: **suchý plod - tobolka**  
 Způsob rozmnožování: **semeny/sporami a vegetativně**  
 Jednotka šíření (diaspora): **semeno**  
 Strategie šíření: **Allium (převážně autochorie)**  
 Myrmekochorie: **pravděpodobně nemyrmekochorní**

## Podzemní orgány a klonalita

Stonková metamorfóza: **oddenek**  
 Zásobní orgán: **oddenek**  
 Typ orgánu klonálního růstu: **hypogeogenní oddenek**  
 Volně šířitelné klonální potomstvo: **chybí**  
 Délka života prýtu (cyklicita): **prýt převážně monocyklický, prýt převážně dicyklický nebo polycyklický**  
 Typ větvení orgánu klonálního růstu stonkového původu: **sympodiální**  
 Hlavní kořen: **chybí**  
 Vytrvalost orgánu klonálního růstu [rok]: **4**  
 Počet klonálních potomků: **3,5**  
 Vzdálenost klonálního šíření [m]: **0,13**

## Banka pupenů

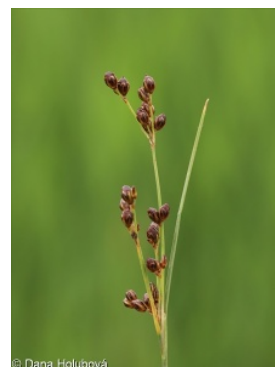
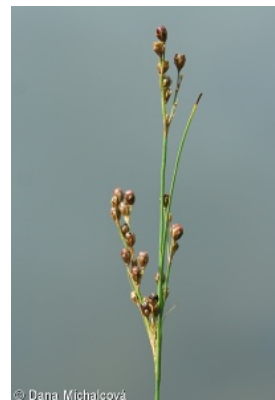
Počet pupenů na prýt na povrchu půdy bez pupenů na kořenech: **5**  
 Počet pupenů na prýt v hloubce 0-10 cm bez pupenů na kořenech: **15**  
 Počet pupenů na prýt v hloubce více než 10 cm bez pupenů na kořenech: **2**  
 Velikost podzemní banky pupenů bez pupenů na kořenech: **22**  
 Hloubka podzemní banky pupenů bez pupenů na kořenech [cm]: **5**  
 Počet pupenů na prýt na povrchu půdy včetně pupenů na kořenech: **5**  
 Počet pupenů na prýt v hloubce 0-10 cm včetně pupenů na kořenech: **15**  
 Počet pupenů na prýt v hloubce více než 10 cm včetně pupenů na kořenech: **2**  
 Velikost podzemní banky pupenů včetně pupenů na kořenech: **22**  
 Hloubka podzemní banky pupenů včetně pupenů na kořenech [cm]: **5**

## Způsob výživy

Parazitismus a mykoheterotrofie: **autotrofní**  
 Masožravost: **rostlina není masožravá**  
 Symbiotická fixace dusíku: **bez symbiontů fixujících dusík**

## Karyologie

Počet chromozomů (2n): **44**



Stupeň ploidie (x): **2**

2C velikost genomu [Mbp]: **469,4**

1Cx monoploidní velikost genomu [Mbp]: **234,7**

## Původ taxonu

Původnost v ČR: **původní**

## Ekologické indikační hodnoty

Ellenbergovské indikační hodnoty

Indikační hodnota pro světlo: **8** - rostlina světlých míst, jen výjimečně rostoucí při méně než 40 % rozptýleného záření dopadajícího na volnou plochu

Indikační hodnota pro teplotu: **5** - indikátor mírného tepla, vyskytující se od nížin do horského stupně, hlavně v submontánně-temperátních oblastech

Indikační hodnota pro vlhkost: **8** - přechod mezi hodnotami 7 a 9

Indikační hodnota pro reakci: **7** - indikátor mírně kyselých až bazických podmínek, nikdy se nevyskytující v silně kyselých podmínkách

Indikační hodnota pro živiny: **5** - výskyt na mírně živinami bohatých místech, méně často na chudších nebo bohatších místech

Indikační hodnota pro salinitu: **3** -  $\beta$ -mezohalinní, většinou na půdách s malým obsahem solí

## Stanoviště a sociologie

Výskyt v biotopech

4 Mokřadní a pobřežní bylinná vegetace

4B Slanomilné rákosiny a ostricové porosty: **2 - optimum**

4C Eutrofní vegetace bahnitých substrátů: **1 - vzácný výskyt**

4H Vegetace nízkých jednoletých vlhkomilných bylin: **1 - vzácný výskyt**

4I Vegetace nitrofilních jednoletých vlhkomilných bylin: **1 - vzácný výskyt**

6 Louky a mezofilní pastviny

6C Pastviny a parkové trávníky: **2 - optimum**

6D Aluviální louky nížinných řek: **1 - vzácný výskyt**

6G Vegetace vlhkých narušovaných půd: **2 - optimum**

8 Suché trávníky

8D Širokolisté suché trávníky: **1 - vzácný výskyt**

10 Vegetace slanisk

10G Kontinentální vegetace jednoletých halofilních trav: **1 - vzácný výskyt**

10H Vnitrozemská vegetace sukulentních halofytů: **2 - optimum**

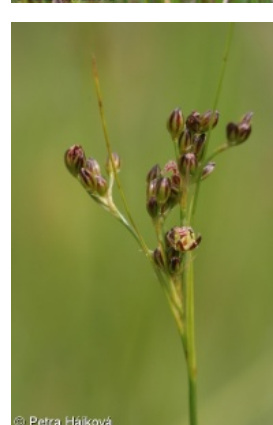
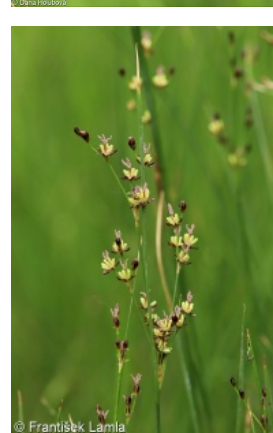
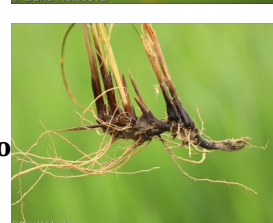
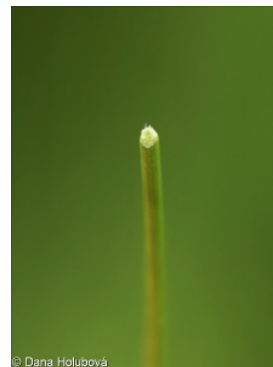
10I Vnitrozemské slané louky: **2 - optimum**

10J Slané stepi: **2 - optimum**

Vazba na lesní prostředí

Vazba na lesní prostředí v termofytiku: **0** - taxon se v českých lesích spontánně nevyskytuje

Vazba na lesní prostředí v mezofytiku a oreofytiku: **0** - taxon se v českých lesích spontánně nevyskytuje



## Rozšíření a hojnost

Floristická zóna: **boreální, severní temperátní, jižní temperátní, submeridionální, meridionální**

Floristická oblast: **Evropa, Asie, Západní Asie, Amerika**

Výškový stupeň v ČR: **nížiny, pahorkatiny, podhůří**

Frekvence výskytu v základních polích a kvadrantech síťového mapování: 471

taxon.data.freq\_in\_quad: 951

Hojnost ve fytoocenologických snímcích z ČR

Maximální procentická pokryvnost ve fytoocenologických snímcích: **38 %**

Počet biotopů s výskytem taxonu v ČR

Počet úzce vymezených biotopů s výskytem taxonu: **12**

Počet úzce vymezených biotopů, v nichž má taxon optimum: **6**

Počet široce vymezených biotopů s výskytem taxonu: **4**

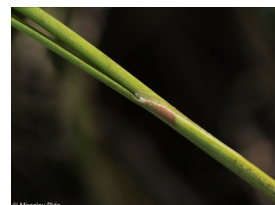
Počet široce vymezených biotopů, v nichž má taxon optimum: **3**



© Miroslav Pida



© Davidla Bártová, Githřboř



© Miroslav Pida