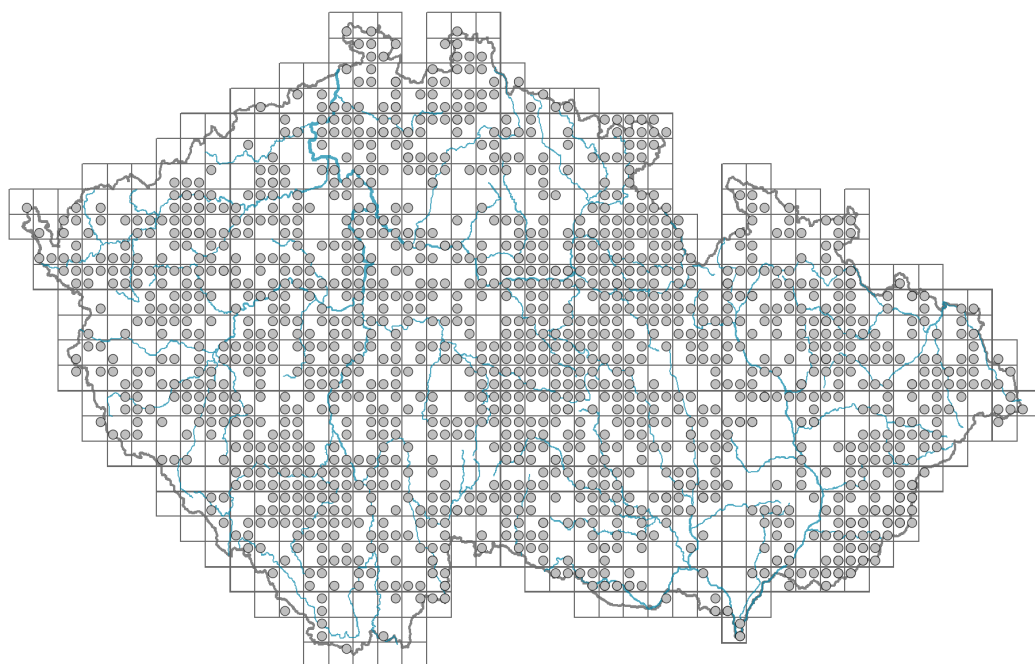


Scleranthus annuus agg.

Rozšíření



© Dana Michalčová

Informace k mapě

● revidovaný údaj

○ nerevidovaný údaj

V mapě se nezobrazují záznamy bez uvedených souřadnic a záznamy označené jako chybné nebo pochybné.

Habitus a typ růstu

Výška [m]: **0,03-0,2**

Růstová forma: **jednoletá bylina**

Životní forma: **terofyt**

Životní strategie: **R - rudérál, SR - stres tolerátor/ruderál**

List

Přítomnost a přeměna listu: **listy přítomny, nejsou přeměněné**

Uspořádání listů na stonku (fylofaxe): **vstřícné**

Tvar listu: **jednoduchý - celistvý**

Palisty: **chybějí**

Řapík: **chybí**

Vytrvalost listů: **letní**

Anatomie listů: **skleromorfní, mezomorfní**

Květ

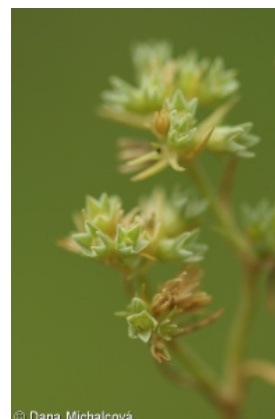
Doba kvetení [měsíc]: **květen-říjen**

Fáze kvetení: **8 Clematis vitalba-Galium sylvaticum (plné léto)**

Barva květu: **zelenobílá**

Květní obaly: **kalich přítomen, koruna chybí**

Srůst kalicha: **volnolupenný**



© Dana Michalčová



© Markéta Těslová



© Jitka Klimešová

Typ květenství: **vidlan**

Diklinie: **synecický, gynomonoecický, andromonoecický, gynodiecický, androdiecický**

Způsob generativního rozmnožování: **fakultativní autogamie, smíšená reprodukce**

Způsob opylení: **entomofilie, autogamie, kleistogamie, pseudokleistogamie**

Plod, semeno a šíření

Typ plodu: **suchý plod - nažka**

Barva plodu: **hnědá**

Způsob rozmnožování: **výhradně semeny/sporami**

Jednotka šíření (diaspora): **plod, plodenství nebo jeho část**

Strategie šíření: **Allium (převážně autochorie)**

Myrmekochorie: **myrmekochorní, pravděpodobně myrmekochorní nv**

Podzemní orgány a klonalita

Délka života prýtu (cyklicita): **prýt převážně monocyklický**

Hlavní kořen: **přítomen**

Banka pupenů

Počet pupenů na prýt na povrchu půdy bez pupenů na kořenech: **5**

Počet pupenů na prýt v hloubce 0-10 cm bez pupenů na kořenech: **0**

Počet pupenů na prýt v hloubce více než 10 cm bez pupenů na kořenech: **0**

Velikost podzemní banky pupenů bez pupenů na kořenech: **5**

Hloubka podzemní banky pupenů bez pupenů na kořenech [cm]: **1**

Počet pupenů na prýt na povrchu půdy včetně pupenů na kořenech: **5**

Počet pupenů na prýt v hloubce 0-10 cm včetně pupenů na kořenech: **0**

Počet pupenů na prýt v hloubce více než 10 cm včetně pupenů na kořenech: **0**

Velikost podzemní banky pupenů včetně pupenů na kořenech: **5**

Hloubka podzemní banky pupenů včetně pupenů na kořenech [cm]: **1**

Způsob výživy

Parazitismus a mykoheterotrofie: **autotrofní**

Masožravost: **rostlina není masožravá**

Symbiotická fixace dusíku: **bez symbiontů fixujících dusík**

Karyologie

Počet chromozomů (2n): **22, 44**

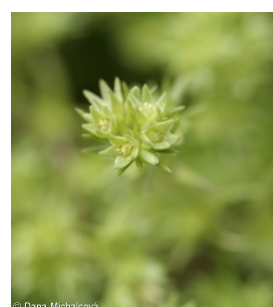
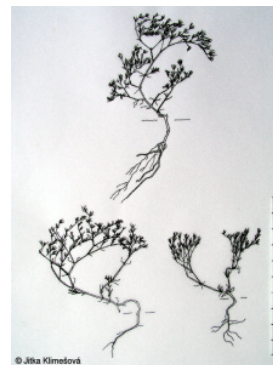
Stupeň ploidie (x): **2, 4**

2C velikost genomu [Mbp]: **3501,89**

1Cx monoploidní velikost genomu [Mbp]: **875,47**

Původ taxonu

Původnost v ČR: **původní**



Ekologické indikační hodnoty

Ellenbergovské indikační hodnoty

Indikační hodnota pro světlo: **7** - rostlina částečně světlých míst, většinou rostoucí na plném světle, ale také ve stínu do 30 % rozptýleného záření dopadajícího na volnou plochu

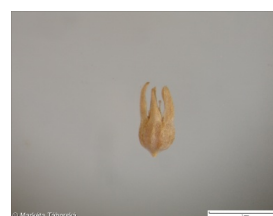
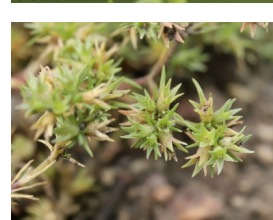
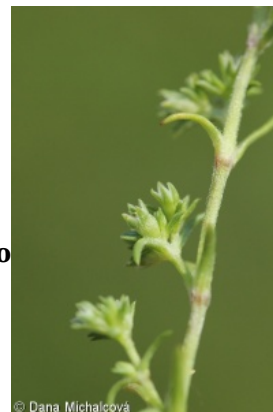
Indikační hodnota pro teplotu: **5** - indikátor mírného tepla, vyskytující se od nížin do horského stupně, hlavně v submontánně-temperátních oblastech

Indikační hodnota pro vlhkost: **5** - indikátor čerstvých půd, vázaný na půdy s průměrnou vlhostí, chybí na vlhkých a často vysychajících půdách

Indikační hodnota pro reakci: **4** - přechod mezi hodnotami 3 a 5

Indikační hodnota pro živiny: **5** - výskyt na mírně živinami bohatých místech, méně často na chudších nebo bohatších místech

Indikační hodnota pro salinitu: **0** - netolerantní k solím, glykofyt



Stanoviště a sociologie

Výskyt v biotopech

1 Vegetace skal, sutí a zdí

1B Silikátové skály a droliny: **1 - vzácný výskyt**

1D Pohyblivé vápnité sutě: **1 - vzácný výskyt**

3 Vodní vegetace

3C Makrofytní vegetace oligotrofních jezírek a tůní: **1 - vzácný výskyt**

4 Mokřadní a pobřežní bylinná vegetace

4H Vegetace nízkých jednoletých vlhkomilných bylin: **1 - vzácný výskyt**

6 Louky a mezofilní pastviny

6C Pastviny a parkové trávníky: **1 - vzácný výskyt**

8 Suché trávníky

8A Hercynské suché trávníky skalních výchozů: **2 - optimum**

8C Úzkolisté subkontinentální stepi: **1 - vzácný výskyt**

8E Acidofilní suché trávníky: **1 - vzácný výskyt**

9 Trávníky písčin a vegetace skalních výchozů

9B Otevřené trávníky kyselých písčin: **2 - optimum**

9C Kostřavové trávníky kyselých písčin: **1 - vzácný výskyt**

9D Panonské stepní trávníky na písku: **1 - vzácný výskyt**

9E Acidofilní vegetace jarních efemér a sukulentů: **2 - optimum**

9F Bazofilní vegetace jarních efemér a sukulentů: **1 - vzácný výskyt**

11 Vřesoviště a křoviny

11A Suchá nížinná až subalpínská vřesoviště: **1 - vzácný výskyt**

12 Lesy

12K Acidofilní doubravy: **1 - vzácný výskyt**

12L Boreokontinentální bory: **1 - vzácný výskyt**

13 Antropogenní vegetace

13A Jednoletá ruderalní vegetace: **1 - vzácný výskyt**

13B Jednoletá vegetace polních plevelů: **2 - optimum**

13C Jednoletá vegetace sešlapávaných stanovišť: **1 - vzácný výskyt**

13D Vytrvalá teplomilná ruderalní vegetace: **1 - vzácný výskyt**

13F Bylinná vegetace lesních pasek a ostružiníkové křoviny: **1 - vzácný výskyt**

Vazba na lesní prostředí

Vazba na lesní prostředí v termofytiku: **0 - taxon se v českých lesích spontánně nevyskytuje**

Vazba na lesní prostředí v mezofytiku a oreofytiku: **0 - taxon se v českých lesích spontánně nevyskytuje**

Rozšíření a hojnost

Floristická zóna: **boreální, severní temperátní, jižní temperátní, submeridionální, meridionální**

Floristická oblast: **Evropa**

Výškový stupeň v ČR: **nížiny, pahorkatiny, podhůří, hory**

Frekvence výskytu v základních polích a kvadrantech síťového mapování: 572

taxon.data.freq_in_quad: 1351

Hojnost ve fytocenologických snímcích z ČR

Maximální procentická pokryvnost ve fytocenologických snímcích: **88 %**

Počet biotopů s výskytem taxonu v ČR

Počet úzce vymezených biotopů s výskytem taxonu: **21**

Počet úzce vymezených biotopů, v nichž má taxon optimum: **4**

Počet široce vymezených biotopů s výskytem taxonu: **9**

Počet široce vymezených biotopů, v nichž má taxon optimum: **3**