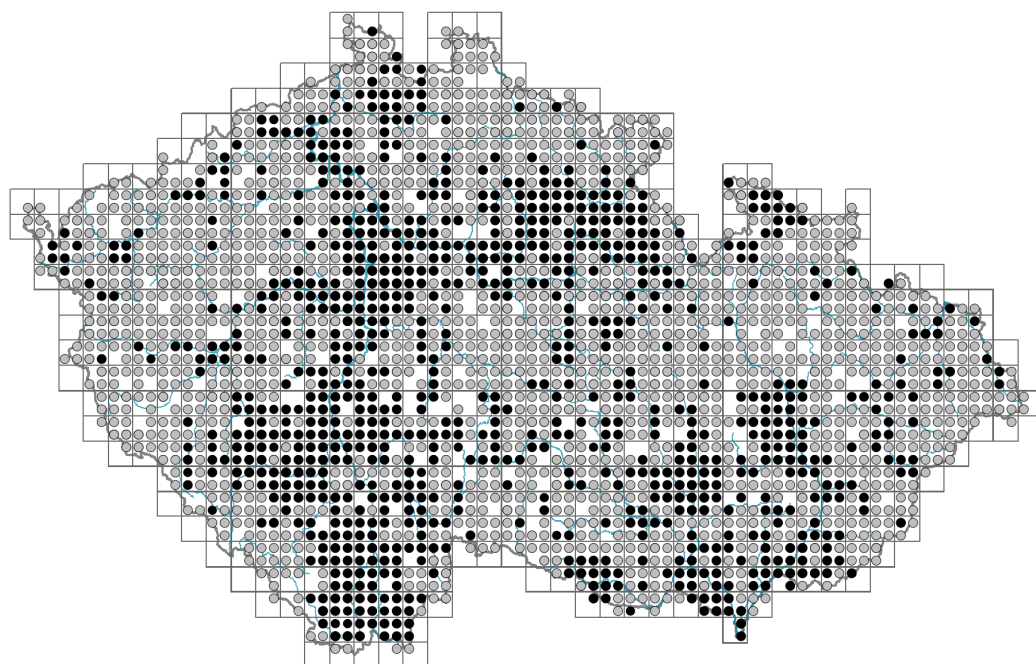


Stellaria media agg.

Rozšíření



© Petr Václav

Informace k mapě

● revidovaný údaj

○ nerevidovaný údaj

V mapě se nezobrazují záznamy bez uvedených souřadnic a záznamy označené jako chybné nebo pochybné.



© Petr Václav

Habitus a typ růstu

Výška [m]: **0,05-0,8**

Růstová forma: **jednoletá bylina, klonální bylina**

Životní forma: **hemikryptofyt, terofyt**

Životní strategie: **CR - kompetitor/ruderál, CSR - kompetitor/stres tolerátor/ruderál, R - ruderál**

List

Přítomnost a přeměna listu: **listy přítomny, nejsou přeměněné**

Uspořádání listů na stonku (fyloaxie): **vstřícné**

Tvar listu: **jednoduchý - celistvý**

Palisty: **chybějí**

Řapík: **přítomen i chybí**

Vytrvalost listů: **přezimující, stálezelený**

Anatomie listů: **hygromorfní, helomorfní**

Květ

Doba kvetení [měsíc]: **březen-listopad**

Fáze kvetení: **1 Corylus avellana-Leucojum vernum (předjaří)**

Barva květu: **bílá, zelená**

Symetrie květu: **aktinomorfní (dvě a více rovin souměrnosti)**



© Dana Michalčová



© Alena Lepší

Květní obaly: **kalich a koruna, kalich a koruna, koruna redukována nebo chybí, kalich a koruna, koruna někdy chybí**

Srůst koruny/okvětí: **volné, redukováné**

Srůst kalicha: **volnolupenný**

Typ květenství: **vidlan**

Diklinie: **synecický**

Způsob generativního rozmnožování: **autogamie, fakultativní autogamie**

Způsob opylení: **entomofilie, autogamie, kleistogamie**

Spektrum opylovačů: **čmeláci, samotářské včely, ostatní blanokřídlí, pestřenky, mouchy s. l., masařky s. l., ostatní dvoukřídlí, „lesknáči“, třásněnky, ostatní skupiny**

Plod, semeno a šíření

Typ plodu: **suchý plod - tobolka**

Barva plodu: **hnědá**

Způsob rozmnožování: **převážně semeny/sporami, výhradně semeny/sporami**

Jednotka šíření (diaspora): **semeno**

Strategie šíření: **Allium (převážně autochorie)**

Myrmekochorie: **nemyrmekochorní (a)**

Podzemní orgány a klonalita

Stonková metamorfóza: **výběžek**

Zásobní orgán: **výběžek**

Typ orgánu klonálního růstu: **nadzemní kořenicí stonek**

Volně šířitelné klonální potomstvo: **chybí**

Délka života prýtu (cyklicita): **prýt převážně monocyklický**

Typ větvení orgánu klonálního růstu stonkového původu: **sympodiální**

Hlavní kořen: **přítomen**

Vytrvalost orgánu klonálního růstu [rok]: **1,5**

Počet klonálních potomků: **3,5**

Vzdálenost klonálního šíření [m]: **0,13**

Banka pupenů

Počet pupenů na prýt na povrchu půdy bez pupenů na kořenech: **8**

Počet pupenů na prýt v hloubce 0-10 cm bez pupenů na kořenech: **0**

Počet pupenů na prýt v hloubce více než 10 cm bez pupenů na kořenech: **0**

Velikost podzemní banky pupenů bez pupenů na kořenech: **8**

Hloubka podzemní banky pupenů bez pupenů na kořenech [cm]: **1**

Počet pupenů na prýt na povrchu půdy včetně pupenů na kořenech: **8**

Počet pupenů na prýt v hloubce 0-10 cm včetně pupenů na kořenech: **0**

Počet pupenů na prýt v hloubce více než 10 cm včetně pupenů na kořenech: **0**

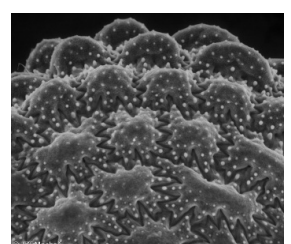
Velikost podzemní banky pupenů včetně pupenů na kořenech: **8**

Hloubka podzemní banky pupenů včetně pupenů na kořenech [cm]: **1**

Způsob výživy

Parazitismus a mykoheterotrofie: **autotrofní**

Masožravost: **rostlina není masožravá**



Symbiotická fixace dusíku: **bez symbiontů fixujících dusík**

Karyologie

Počet chromozomů (2n): **20, 40**

Stupeň ploidie (x): **2, 4**

2C velikost genomu [Mbp]: **1357,97**

1Cx monoploidní velikost genomu [Mbp]: **445,68**

Původ taxonu

Původnost v ČR: **původní**

Ekologické indikační hodnoty

Ellenbergovské indikační hodnoty

Indikační hodnota pro světlo: **6 - výskyt vzácně při méně než 20 % rozptýleného záření dopadajícího na volnou plochu**

Indikační hodnota pro teplotu: **5x - indikátor mírného tepla, vyskytující se od nížin do horského stupně, hlavně v submontánně-temperátních oblastech (generalista)**

Indikační hodnota pro vlhkost: **5x - indikátor čerstvých půd, vázaný na půdy s průměrnou vlhostí, chybí na vlhkých a často vysychajících půdách (generalista)**

Indikační hodnota pro reakci: **6 - přechod mezi hodnotami 5 a 7**

Indikační hodnota pro živiny: **8 - výrazný indikátor živin**

Indikační hodnota pro salinitu: **1 - tolerantní k solím, většinou na nepatrně slaných nebo neslaných půdách, ale výjimečně na mírně slaných půdách**

Indikační hodnoty pro disturbance

Indikační hodnota pro frekvenci disturbance celého porostu: **-0,88**

Indikační hodnota pro frekvenci disturbance bylinného patra: **-0,26**

Indikační hodnota pro intenzitu disturbance celého porostu: **0,86**

Indikační hodnota pro intenzitu disturbance bylinného patra: **0,85**

Indikační hodnota pro disturbance celého porostu (strukturní index): **0,55**

Indikační hodnota pro disturbance bylinného patra (strukturní index): **0,56**

Stanoviště a sociologie

Výskyt v biotopech

1 Vegetace skal, sutí a zdí

1A Vápnité skály: **1 - vzácný výskyt**

1C Zdi: **1 - vzácný výskyt**

3 Vodní vegetace

3C Makrofytní vegetace oligotrofních jezírek a tůní: **1 - vzácný výskyt**

4 Mokřadní a pobřežní bylinná vegetace

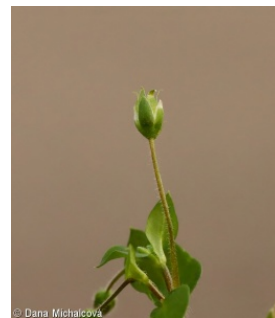
4D Říční rákosiny: **1 - vzácný výskyt**

4E Pobřežní vegetace toků: **1 - vzácný výskyt**

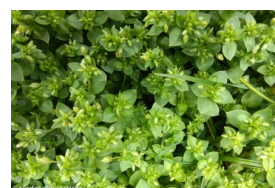
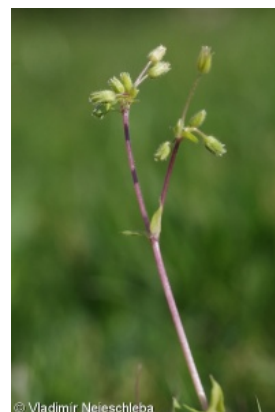
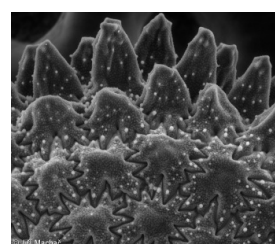
4H Vegetace nízkých jednoletých vlhkomilných bylin: **1 - vzácný výskyt**

4I Vegetace nitrofilních jednoletých vlhkomilných bylin: **1 - vzácný výskyt**

4J Štěrkové říční náplavy: **1 - vzácný výskyt**



- 4K Devětsilové lemy horských potoků: **1 - vzácný výskyt**
 4L Nitrofilní bylinné lemy nížinných řek: **1 - vzácný výskyt**
 5 Vegetace pramenišť a rašelinišť
 5B Nížinná až horská prameniště bez tvorby pěnovců: **1 - vzácný výskyt**
 6 Louky a mezofilní pastviny
 6A Mezofilní ovsíkové louky: **1 - vzácný výskyt**
 6C Pastviny a parkové trávníky: **2 - optimum**
 6D Aluviální louky nížinných řek: **1 - vzácný výskyt**
 6G Vegetace vlhkých narušovaných půd: **1 - vzácný výskyt**
 8 Suché trávníky
 8C Úzkolisté subkontinentální stepi: **1 - vzácný výskyt**
 8E Acidofilní suché trávníky: **1 - vzácný výskyt**
 8F Teplomilná vegetace lesních lemů: **1 - vzácný výskyt**
 9 Trávníky písčin a vegetace skalních výchozů
 9B Otevřené trávníky kyselých písčin: **1 - vzácný výskyt**
 9C Kostřavové trávníky kyselých písčin: **1 - vzácný výskyt**
 9D Panonské stepní trávníky na písku: **1 - vzácný výskyt**
 9E Acidofilní vegetace jarních efemér a sukulentů: **1 - vzácný výskyt**
 9F Bazifilní vegetace jarních efemér a sukulentů: **1 - vzácný výskyt**
 10 Vegetace slanisk
 10I Vnitrozemské slané louky: **1 - vzácný výskyt**
 11 Vřesoviště a křoviny
 11H Subalpínské listnaté křoviny: **1 - vzácný výskyt**
 11I Mokřadní vrbiny: **1 - vzácný výskyt**
 11J Vrbové křoviny hlinitých a písčitých náplavů: **1 - vzácný výskyt**
 11L Vysoké mezofilní a xerofilní křoviny: **1 - vzácný výskyt**
 11N Nízké xerofilní křoviny: **1 - vzácný výskyt**
 11R Křoviny a pionýrské lesíky lesních pasek: **1 - vzácný výskyt**
 12 Lesy
 12A Mokřadní olšiny: **1 - vzácný výskyt**
 12B Lužní lesy: **2 - optimum**
 12C Dubohabřiny: **1 - vzácný výskyt**
 12D Suťové lesy: **2 - optimum**
 12E Květnaté bučiny: **1 - vzácný výskyt**
 12F Vápnomilné bučiny: **1 - vzácný výskyt**
 12G Acidofilní bučiny: **1 - vzácný výskyt**
 12H Perialpidské bazifilní teplomilné doubravy: **1 - vzácný výskyt**
 12I Subkontinentální teplomilné doubravy: **1 - vzácný výskyt**
 12J Acidofilní teplomilné doubravy: **1 - vzácný výskyt**
 12K Acidofilní doubravy: **1 - vzácný výskyt**
 12T Akátiny: **1 - vzácný výskyt**
 12U Lesní kultury nepůvodních listnatých dřevin: **1 - vzácný výskyt**
 12V Smrkové kultury: **1 - vzácný výskyt**
 12W Borové a modřínové kultury: **1 - vzácný výskyt**
 13 Antropogenní vegetace
 13A Jednoletá ruderní vegetace: **4 - konstantní dominanta**



- 13B Jednoletá vegetace polních plevelů: **4 - konstantní dominanta**
 13C Jednoletá vegetace sešlapávaných stanovišť: **2 - optimum**
 13D Vytrvalá teplomilná ruderalní vegetace: **1 - vzácný výskyt**
 13E Vytrvalá nitrofilní bylinná vegetace mezických stanovišť: **2 - optimum**
 13F Bylinná vegetace lesních pasek a ostružiníkové křoviny: **1 - vzácný výskyt**

Indexy ekologické specializace

- Index ekologické specializace ve všech vegetačních typech: **4.5**
 Index ekologické specializace v nelesní vegetaci: **5.1**
 Index ekologické specializace v lesní vegetaci: **4.5**

Rozšíření a hojnost

Floristická zóna: **arktická, boreální, severní temperátní, jižní temperátní, submeridionální, meridionální, subtropická, tropická, australská nebo antarktická**

Floristická oblast: **Evropa, cirkumpolární**

Výškový stupeň v ČR: **nížiny, pahorkatiny, podhůří**

Frekvence výskytu v základních polích a kvadrantech síťového mapování: 657
 taxon.data.freq_in_quad: 2312

Hojnost ve fytoocenologických snímcích z ČR

- Frekvence výskytu ve fytoocenologických snímcích: **6.4 %**
 Frekvence výskytu ve fytoocenologických snímcích s pokryvností nad 5 %: **19.4 %**
 Frekvence výskytu ve fytoocenologických snímcích s pokryvností nad 25 %: **3.7 %**
 Frekvence výskytu ve fytoocenologických snímcích s pokryvností nad 50 %: **0.8 %**
 Průměrná procentická pokryvnost ve fytoocenologických snímcích: **5.7 %**
 Maximální procentická pokryvnost ve fytoocenologických snímcích: **88 %**

Počet biotopů s výskytem taxonu v ČR

- Počet úzce vymezených biotopů s výskytem taxonu: **51**
 Počet úzce vymezených biotopů, v nichž má taxon optimum: **7**
 Počet široce vymezených biotopů s výskytem taxonu: **11**
 Počet široce vymezených biotopů, v nichž má taxon optimum: **3**

