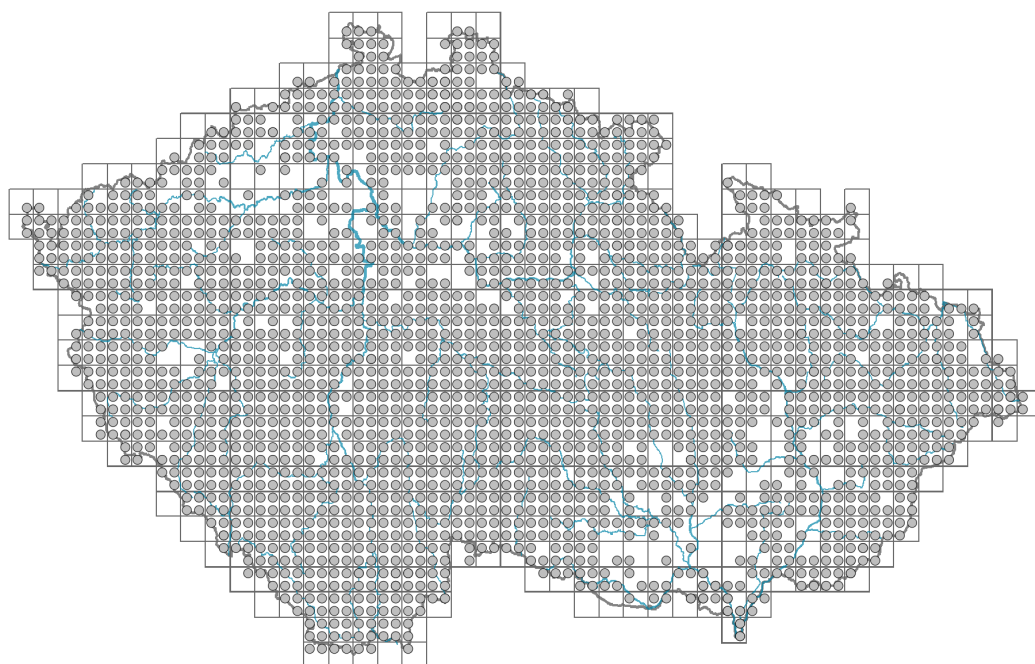


# Angelica sylvestris

## Rozšíření



### Informace k mapě

● revidovaný údaj

○ nerevidovaný údaj

V mapě se nezobrazují záznamy bez uvedených souřadnic a záznamy označené jako chybné nebo pochybné.



## Habitus a typ růstu

Výška [m]: **0,6-1,5**

Růstová forma: **monokarpická vytrvalá neklonální bylina**

Životní forma: **hemikryptofyt**

Životní strategie: **C - kompetitor**

Životní strategie (Pierceho metoda podle vlastností listů): **S/CSR**

Životní strategie (Pierceho metoda, C-skóre): **15.5 %**

Životní strategie (Pierceho metoda, S-skóre): **63.4 %**

Životní strategie (Pierceho metoda, R-skóre): **21.1 %**

## List

Přítomnost a přeměna listu: **listy přítomny, nejsou přeměněné**

Uspořádání listů na stonku (fylotaxe): **střídavé**

Tvar listu: **složený - dvakrát zpeřený, složený - třikrát zpeřený**

Palisty: **chybějí**

Řapík: **přítomen i chybí**

Vytrvalost listů: **letní**

Anatomie listů: **mezomorfni, helomorfni**

## Květ

Doba kvetení [měsíc]: **červenec-září**

Fáze kvetení: **8 Clematis vitalba-Galium sylvaticum (plné léto)**

Barva květu: **bílá**

Symetrie květu: **aktinomorfní (dvě a více rovin souměrnosti)**

Květní obaly: **kalich chybí, koruna přítomna**

Srůst koruny/okvětí: **volné**

Typ květenství: **složený okolík**

Diklinie: **andromonoecický**

Způsob generativního rozmnožování: **fakultativní alogamie**

Způsob opylení: **entomofilie**

Spektrum opylovačů: **ostatní blanokřídli, ostatní dvoukřídli (včela medonosná, samotářské včely, pestřenky, mouchy s. l., masačky s. l., motýli, brouci, „lesknácci“, ostatní skupiny)**

## Plod, semeno a šíření

Typ plodu: **suchý plod - dvounažka s karpoforem**

Barva plodu: **hnědá**

Způsob rozmnožování: **výhradně semeny/sporami**

Jednotka šíření (diaspora): **plod, plodenství nebo jeho část**

Strategie šíření: **Allium (převážně autochorie)**

Myrmekochorie: **nemyrmekochorní (b)**

## Podzemní orgány a klonalita

Kořenová metamorfóza: **hlavní zásobní kořen**

Zásobní orgán: **hlavní zásobní kořen**

Délka života prýtu (cyklicita): **prýt převážně dicyklický nebo polycyklický**

Hlavní kořen: **přítomen**

## Banka pupenů

Počet pupenů na prýt na povrchu půdy bez pupenů na kořenech:

Počet pupenů na prýt v hloubce 0-10 cm bez pupenů na kořenech: **12**

Počet pupenů na prýt v hloubce více než 10 cm bez pupenů na kořenech:

Velikost podzemní banky pupenů bez pupenů na kořenech: **17**

Hloubka podzemní banky pupenů bez pupenů na kořenech [cm]: **4**

Počet pupenů na prýt na povrchu půdy včetně pupenů na kořenech:

Počet pupenů na prýt v hloubce 0-10 cm včetně pupenů na kořenech: **12**

Počet pupenů na prýt v hloubce více než 10 cm včetně pupenů na kořenech:

Velikost podzemní banky pupenů včetně pupenů na kořenech: **17**

Hloubka podzemní banky pupenů včetně pupenů na kořenech [cm]: **4**

## Způsob výživy

Parazitismus a mykoheterotrofie: **autotrofní**

Masožravost: **rostlina není masožravá**

Symbiotická fixace dusíku: **bez symbiontů fixujících dusík**

## Karyologie

Počet chromozomů (2n): **22**



Stupeň ploidie (x): **2**

2C velikost genomu [Mbp]: **4429,27**

1Cx monoploidní velikost genomu [Mbp]: **2214,63**

Genomický obsah GC bazí: **39.1 %**

## Původ taxonu

Původnost v ČR: **původní**

## Ekologické indikační hodnoty

### Ellenbergovské indikační hodnoty

Indikační hodnota pro světlo: **6** - **výskyt vzácně při méně než 20 % rozptýleného záření dopadajícího na volnou plochu**

Indikační hodnota pro teplotu: **5x** - **indikátor mírného tepla, vyskytující se od nížin do horského stupně, hlavně v submontánně-temperátních oblastech (generalista)**

Indikační hodnota pro vlhkost: **8** - **přechod mezi hodnotami 7 a 9**

Indikační hodnota pro reakci: **6x** - **přechod mezi hodnotami 5 a 7 (generalista)**

Indikační hodnota pro živiny: **6** - **přechod mezi hodnotami 5 a 7**

Indikační hodnota pro salinitu: **0** - **netolerantní k solím, glykofyt**

### Indikační hodnoty pro disturbance

Indikační hodnota pro frekvenci disturbance celého porostu: **-1,01**

Indikační hodnota pro frekvenci disturbance bylinného patra: **-0,41**

Indikační hodnota pro intenzitu disturbance celého porostu: **0,29**

Indikační hodnota pro intenzitu disturbance bylinného patra: **0,3**

Indikační hodnota pro disturbance celého porostu (strukturní index): **0,42**

Indikační hodnota pro disturbance bylinného patra (strukturní index): **0,54**

## Stanoviště a sociologie

### Výskyt v biotopech

1 Vegetace skal, sutí a zdí

1A Vápnité skály: **1 - vzácný výskyt**

1B Silikátové skály a droliny: **1 - vzácný výskyt**

2 Vegetace alpinských a subalpinských trávníků

2B Subalpínská vysokobylinná vegetace: **1 - vzácný výskyt**

4 Mokřadní a pobřežní bylinná vegetace

4A Rákosiny eutrofních stojatých vod: **1 - vzácný výskyt**

4D Říční rákosiny: **1 - vzácný výskyt**

4E Pobřežní vegetace toků: **1 - vzácný výskyt**

4G Vegetace vysokých ostřic: **1 - vzácný výskyt**

4J Štěrkové říční náplavy: **1 - vzácný výskyt**

4K Devěsilové lemy horských potoků: **2 - optimum**

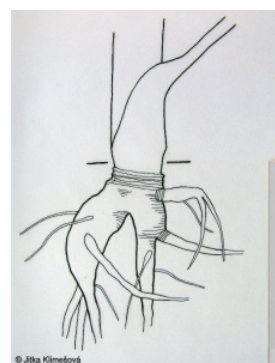
4L Nitrofilní bylinné lemy nížinných řek: **1 - vzácný výskyt**

5 Vegetace pramenišť a rašelinišť

5A Pěnovcová prameniště: **1 - vzácný výskyt**

5B Nížinná až horská prameniště bez tvorby pěnovců: **1 - vzácný výskyt**

5C Subalpínská prameniště: **1 - vzácný výskyt**



5D Vápnitá slatiniště: **2 - optimum**

5E Kyselá mechová slatiniště a rašelinné louky: **2 - optimum**

5F Přechodová rašeliniště: **1 - vzácný výskyt**

6 Louky a mezofilní pastviny

6A Mezofilní ovsíkové louky: **1 - vzácný výskyt**

6B Horské mezické louky: **1 - vzácný výskyt**

6C Pastviny a parkové trávníky: **1 - vzácný výskyt**

6D Aluviální louky nížinných řek: **2 - optimum**

6E Vlhké pcháčové louky: **2 - optimum**

6F Střídavě vlhké bezkolencové louky: **2 - optimum**

6G Vegetace vlhkých narušovaných půd: **1 - vzácný výskyt**

7 Acidofilní trávníky

7A Subalpínské a horské acidofilní trávníky: **1 - vzácný výskyt**

7B Submontánní smilkové trávníky: **1 - vzácný výskyt**

8 Suché trávníky

8F Teplomilná vegetace lesních lemů: **1 - vzácný výskyt**

10 Vegetace slanisk

10I Vnitrozemské slané louky: **1 - vzácný výskyt**

11 Vřesoviště a křoviny

11D Kosodřevina: **1 - vzácný výskyt**

11H Subalpínské listnaté křoviny: **2 - optimum**

11I Mokřadní vrbiny: **1 - vzácný výskyt**

11J Vrbové křoviny hlinitých a písčitých náplavů: **2 - optimum**

11L Vysoké mezofilní a xerofilní křoviny: **1 - vzácný výskyt**

11N Nízké xerofilní křoviny: **1 - vzácný výskyt**

11R Křoviny a pionýrské lesíky lesních pasek: **2 - optimum**

12 Lesy

12A Mokřadní olšiny: **2 - optimum**

12B Lužní lesy: **2 - optimum**

12C Dubohabřiny: **1 - vzácný výskyt**

12D Suťové lesy: **1 - vzácný výskyt**

12E Květnaté bučiny: **1 - vzácný výskyt**

12F Vápnomilné bučiny: **1 - vzácný výskyt**

12G Acidofilní bučiny: **1 - vzácný výskyt**

12H Perialpidské bazofilní teplomilné doubravy: **1 - vzácný výskyt**

12I Subkontinentální teplomilné doubravy: **1 - vzácný výskyt**

12K Acidofilní doubravy: **1 - vzácný výskyt**

12Q Rašelinné březiny: **1 - vzácný výskyt**

12T Akátiny: **1 - vzácný výskyt**

12U Lesní kultury nepůvodních listnatých dřevin: **2 - optimum**

12V Smrkové kultury: **1 - vzácný výskyt**

12W Borové a modřínové kultury: **1 - vzácný výskyt**

13 Antropogenní vegetace

13D Vytrvalá teplomilná ruderalní vegetace: **1 - vzácný výskyt**

13E Vytrvalá nitrofilní bylinná vegetace mezických stanovišť: **2 - optimum**

13F Bylinná vegetace lesních pasek a ostružiníkové křoviny: **2 - optimum**



## Vazba na lesní prostředí

Vazba na lesní prostředí v termofytiku: **2.1 - taxon se vyskytuje v lese i v nelesní vegetaci**

Vazba na lesní prostředí v mezofytiku a oreofytiku: **2.1 - taxon se vyskytuje v lese i v nelesní vegetaci**

## Diagnostický taxon

Diagnostický taxon svazů: [TDF Calthion palustris](#)

Diagnostický taxon asociací: [TDF03 Angelico sylvestris-Cirsietum palustris](#)

## Konstantní taxon

Konstantní taxon svazů: [TDF Calthion palustris](#)

Konstantní taxon asociací: [KAB03 Salici purpureae-Myricarietum germanicae](#), [LAA03 Carici acutiformis-Alnetum glutinosae](#), [TDF01 Angelico sylvestris-Cirsietum oleracei](#), [TDF02 Cirsietum rivularis](#), [TDF03 Angelico sylvestris-Cirsietum palustris](#), [TDF04 Crepido paludosae-Juncetum acutiflori](#), [TDF05 Polygono bistortae-Cirsietum heterophylli](#), [TDF06 Chaerophyllo hirsuti-Calthetum palustris](#), [TDF08 Scirpetum sylvatici](#), [TDF09 Caricetum cespitosae](#), [TDF10 Scirpo sylvatici-Caricetum brizoidis](#), [TDF12 Filipendulo ulmariae-Geranium palustris](#), [TDF13 Lysimachio vulgaris-Filipenduletum ulmariae](#)

## Indexy ekologické specializace

Index ekologické specializace ve všech vegetačních typech: **4.9**

Index ekologické specializace v nelesní vegetaci: **5.4**

Index ekologické specializace v lesní vegetaci: **4.8**

## Kolonizační schopnost

Index kolonizační úspěšnosti v sukcesních stádiích (ICS): **6**

Index kolonizačního potenciálu (ICP): **2**

Optimum sukcesního stáří [roky]: **15**

## Rozšíření a hojnost

Floristická zóna: **boreální, severní temperátní, jižní temperátní, submeridionální, meridionální**

Floristická oblast: **Evropa, Sibiř**

Rozsah areálu podle gradientu kontinentality: **6**

Výškový stupeň v ČR: **nížiny, pahorkatiny, podhůří, hory, subalpínský stupeň**

Frekvence výskytu v základních polích a kvadrantech síťového mapování: 652

taxon.data.freq\_in\_quad: 2189

## Hojnost ve fytocenologických snímcích z ČR

Frekvence výskytu ve fytocenologických snímcích: **6 %**

Frekvence výskytu ve fytocenologických snímcích s pokryvností nad 5 %: **9 %**

Frekvence výskytu ve fytocenologických snímcích s pokryvností nad 25 %: **1 %**

Frekvence výskytu ve fytocenologických snímcích s pokryvností nad 50 %: **0.1 %**

Průměrná procentická pokryvnost ve fytocenologických snímcích: **3.3 %**

Maximální procentická pokryvnost ve fytocenologických snímcích: **63 %**

## Počet biotopů s výskytem taxonu v ČR

Počet úzce vymezených biotopů s výskytem taxonu: **52**

Počet úzce vymezených biotopů, v nichž má taxon optimum: **14**

Počet široce vymezených biotopů s výskytem taxonu: **11**

Počet široce vymezených biotopů, v nichž má taxon optimum: **6**

## Ohrožení a ochrana

Zákonná ochrana: **taxon není zákonem chráněný**