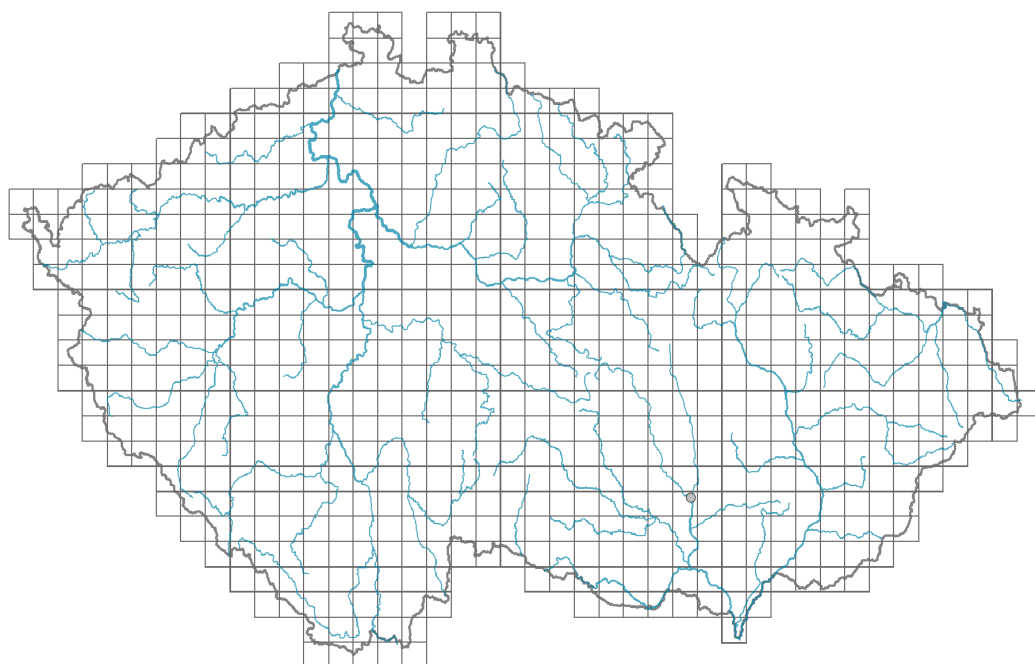


Artemisia ludoviciana

Rozšíření



Informace k mapě

☒ revidovaný údaj

☐ nerevidovaný údaj

V mapě se nezobrazují záznamy bez uvedených souřadnic a záznamy označené jako chybné nebo pochybné.

Habitus a typ růstu

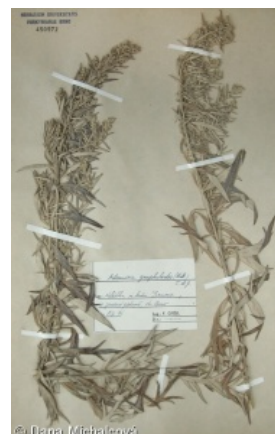
Životní forma: **hemikryptofyt**

Životní strategie (Pierceho metoda podle vlastností listů): **S/SR**

Životní strategie (Pierceho metoda, C-skóre): **12.5 %**

Životní strategie (Pierceho metoda, S-skóre): **65.1 %**

Životní strategie (Pierceho metoda, R-skóre): **22.4 %**



List

Přítomnost a přeměna listu: **listy přítomny, nejsou přeměněné**

Uspořádání listů na stonku (fylotaxe): **střídavé**

Tvar listu: **jednoduchý - celistvý**

Palisty: **chybějí**

Řapík: **přítomen i chybí**



Květ

Barva květu: **žlutá**

Symetrie květu: **aktinomorfní (dvě a více rovin souměrnosti)**

Květní obaly: **kalich chybí, koruna přítomna**

Srůst koruny/okvětí: **srostlé**

Tvar srostlé koruny nebo srostlého okvětí: **trubkovitá**

Typ květenství: **lata úborů**

Plod, semeno a šíření

Typ plodu: **suchý plod - nažka**

Myrmekochorie: **pravděpodobně nemyrmekochorní nv**

Způsob výživy

Parazitismus a mykoheterotrofie: **autotrofní**

Masožravost: **rostlina není masožravá**

Symbiotická fixace dusíku: **bez symbiontů fixujících dusík**

Původ taxonu

Původnost v ČR: **neofyt**

Invazní status: **přechodně zavlečený**

Geografický původ: **Severní Amerika**

Rok zplanění: **1971**

Doba zavlečení: **nedávná minulost (1950-2000)**

Způsob zavlečení: **úmyslné zavlečení - okrasná rostlina**

Stanoviště a sociologie

Vazba na lesní prostředí

Vazba na lesní prostředí v termofytiku: **0 - taxon se v českých lesích spontánně nevyskytuje**

Vazba na lesní prostředí v mezofytiku a oreofytiku: **0 - taxon se v českých lesích spontánně nevyskytuje**

Ohrožení a ochrana

Červený seznam 2017 (národní kategorie ohrožení): **taxon není zařazen do Červeného seznamu**

Červený seznam 2017 (kategorie ohrožení IUCN): **LC(NA) - málo dotčený (taxon není zařazen do Červeného seznamu)**

Zákonná ochrana: **taxon není zákonem chráněný**

