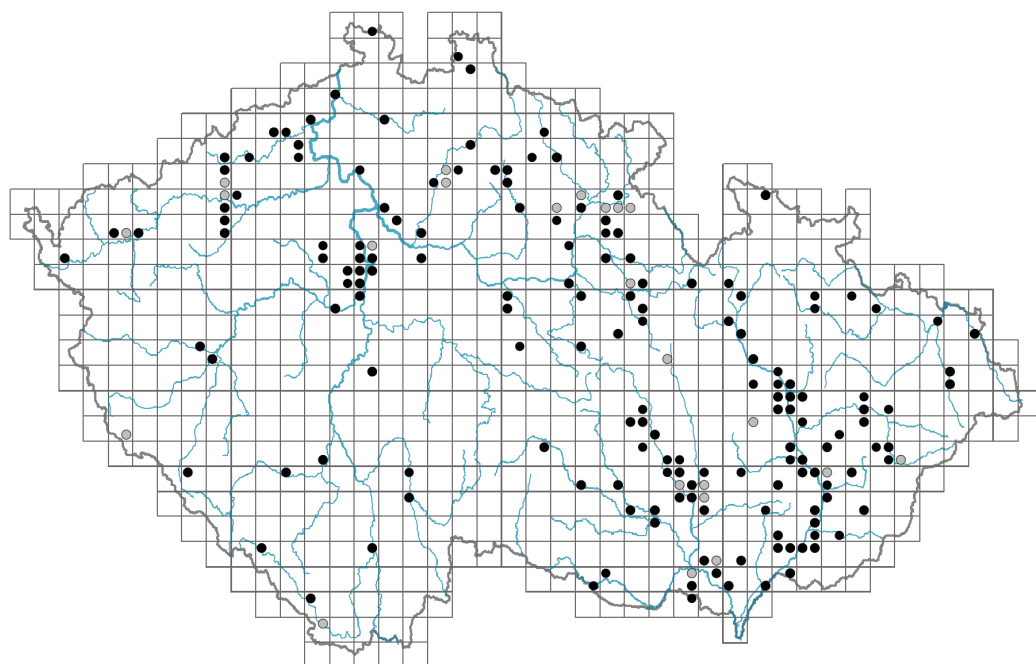


Bromus arvensis

Rozšíření



Informace k mapě

● revidovaný údaj

● nerevidovaný údaj

V mapě se nezobrazují záznamy bez uvedených souřadnic a záznamy označené jako chybné nebo pochybné.

Habitus a typ růstu

Výška [m]: **0,3-0,9**

Růstová forma: **jednoletá bylina**

Životní forma: **terofyt**

Životní strategie: **CR - kompetitor/ruderál**

Životní strategie (Pierceho metoda podle vlastností listů): **S/CSR**

Životní strategie (Pierceho metoda, C-skóre): **27 %**

Životní strategie (Pierceho metoda, S-skóre): **44.1 %**

Životní strategie (Pierceho metoda, R-skóre): **28.9 %**



List

Přítomnost a přeměna listu: **listy přítomny, nejsou přeměněné**

Uspořádání listů na stonku (fylofaxe): **střídavé**

Tvar listu: **jednoduchý - celistvý**

Palisty: **chybějí**

Řapík: **chybí**

Vytrvalost listů: **přezimující**

Anatomie listů: **skleromorfní, mezomorfní**

Květ

Doba kvetení [měsíc]: **červen-červenec**

Barva květu: **zelená**
 Květní obaly: **redukované**
 Srůst koruny/okvětí: **redukované**
 Typ květenství: **lata klásků**
 Diklinie: **synecický**
 Způsob generativního rozmnožování: **smíšená reprodukce**
 Způsob opylení: **autogamie**

Plod, semeno a šíření

Typ plodu: **suchý plod - obilka**
 Barva plodu: **hnědá**
 Způsob rozmnožování: **výhradně semeny/sporami**
 Jednotka šíření (diaspora): **plod, plodenství nebo jeho část**
 Strategie šíření: **Allium (převážně autochorie)**
 Myrmekochorie: **nemyrmekochorní (b)**

Podzemní orgány a klonalita

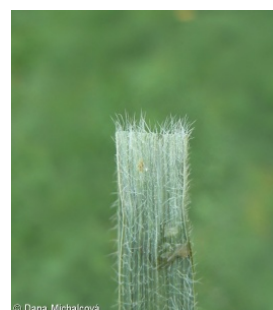
Délka života prýtu (cyklicita): **prýt převážně monocyklický**
 Hlavní kořen: **chybí**
 Banka pupenů
 Počet pupenů na prýt na povrchu půdy bez pupenů na kořenech: **5**
 Počet pupenů na prýt v hloubce 0-10 cm bez pupenů na kořenech: **0**
 Počet pupenů na prýt v hloubce více než 10 cm bez pupenů na kořenech: **0**
 Velikost podzemní banky pupenů bez pupenů na kořenech: **5**
 Hloubka podzemní banky pupenů bez pupenů na kořenech [cm]: **1**
 Počet pupenů na prýt na povrchu půdy včetně pupenů na kořenech: **5**
 Počet pupenů na prýt v hloubce 0-10 cm včetně pupenů na kořenech: **0**
 Počet pupenů na prýt v hloubce více než 10 cm včetně pupenů na kořenech: **0**
 Velikost podzemní banky pupenů včetně pupenů na kořenech: **5**
 Hloubka podzemní banky pupenů včetně pupenů na kořenech [cm]: **1**

Způsob výživy

Parazitismus a mykoheterotrofie: **autotrofní**
 Masožravost: **rostlina není masožravá**
 Symbiotická fixace dusíku: **bez symbiontů fixujících dusík**

Původ taxonu

Původnost v ČR: **archeofyt**
 Invazní status: **přechodně zavlečený**
 Geografický původ: **Středomoří**
 Doba zavlečení: **neolit (5600-4200 př. n. l.)**
 Způsob zavlečení: **neúmyslné zavlečení - se zemědělstvím**



Ekologické indikační hodnoty

Ellenbergovské indikační hodnoty

Indikační hodnota pro světlo: **7** - rostlina částečně světlých míst, většinou rostoucí na plném světle, ale také ve stínu do 30 % rozptýleného záření dopadajícího na volnou plochu

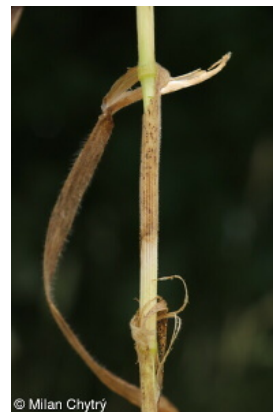
Indikační hodnota pro teplotu: **6** - přechod mezi hodnotami 5 a 7

Indikační hodnota pro vlhkost: **4** - přechod mezi hodnotami 3 a 5

Indikační hodnota pro reakci: **8** - výskyt většinou v podmínkách bohatých vápníkem

Indikační hodnota pro živiny: **6** - přechod mezi hodnotami 5 a 7

Indikační hodnota pro salinitu: **0** - netolerantní k solím, glykofyt



Stanoviště a sociologie

Výskyt v biotopech

13 Antropogenní vegetace

13A Jednoletá ruderalní vegetace: **1** - vzácný výskyt

13B Jednoletá vegetace polních plevelů: **1** - vzácný výskyt

13D Vyrvalá teplomilná ruderalní vegetace: **1** - vzácný výskyt

Vazba na lesní prostředí

Vazba na lesní prostředí v termofytiku: **0** - taxon se v českých lesích spontánně nevyskytuje

Vazba na lesní prostředí v mezofytiku a oreofytiku: **0** - taxon se v českých lesích spontánně nevyskytuje

Rozšíření a hojnost

Floristická zóna: **boreální, severní temperátní, jižní temperátní, submeridionální, meridionální**

Floristická oblast: **Evropa, Západní Asie**

Rozsah areálu podle gradientu kontinentality: **6**

Výškový stupeň v ČR: **nížiny, pahorkatiny, podhůří**

Frekvence výskytu v základních polích a kvadrantech síťového mapování: 175

taxon.data.freq_in_quad: 257

Hojnost ve fytocenologických snímcích z ČR

Frekvence výskytu ve fytocenologických snímcích: **0** %

Frekvence výskytu ve fytocenologických snímcích s pokryvností nad 5 %: **25** %

Frekvence výskytu ve fytocenologických snímcích s pokryvností nad 25 %: **0** %

Frekvence výskytu ve fytocenologických snímcích s pokryvností nad 50 %: **0** %

Průměrná procentická pokryvnost ve fytocenologických snímcích: **4.8** %

Maximální procentická pokryvnost ve fytocenologických snímcích: **13** %

Počet biotopů s výskytem taxonu v ČR

Počet úzce vymezených biotopů s výskytem taxonu: **3**

Počet úzce vymezených biotopů, v nichž má taxon optimum: **0**

Počet široce vymezených biotopů s výskytem taxonu: **1**

Počet široce vymezených biotopů, v nichž má taxon optimum: **0**

Ohrožení a ochrana

Červený seznam 2017 (národní kategorie ohrožení): **C1t - kriticky ohrožený taxon, ustupující**

Červený seznam 2017 (kategorie ohrožení IUCN): **CR - kriticky ohrožený**

Zákonná ochrana: **taxon není zákonem chráněný**