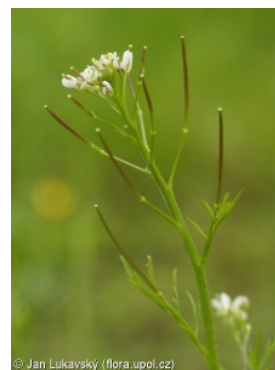
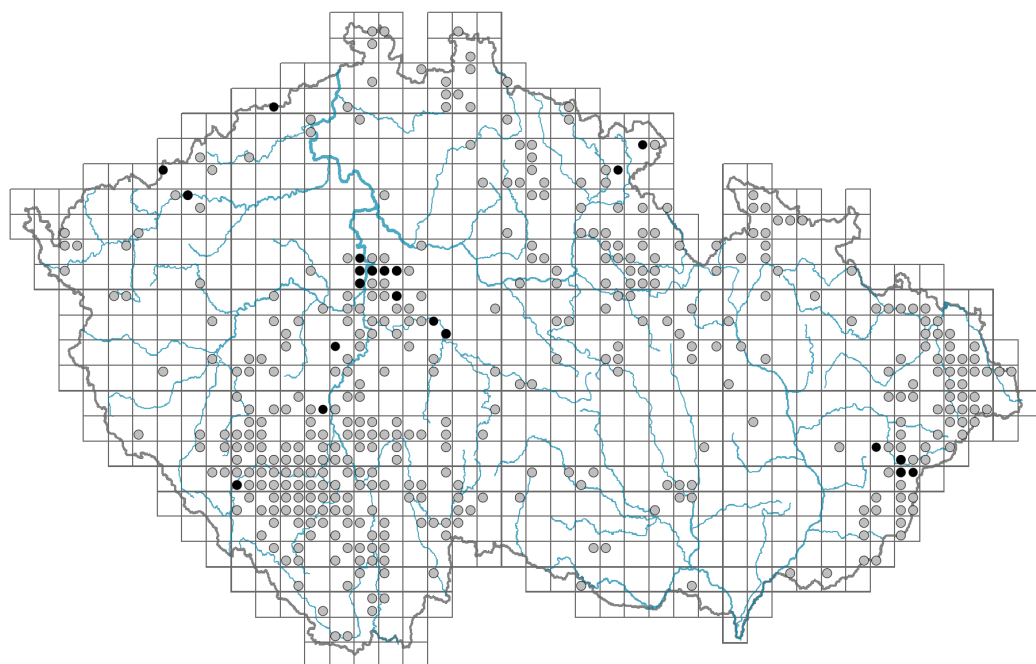


Cardamine hirsuta

Rozšíření



© Jan Lukavský (flora.upol.cz)

Informace k mapě

● revidovaný údaj

○ nerevidovaný údaj

V mapě se nezobrazují záznamy bez uvedených souřadnic a záznamy označené jako chybné nebo pochybné.

Habitus a typ růstu

Výška [m]: **0,1-0,25**

Růstová forma: **jednoletá bylina**

Životní forma: **terofyt**

Životní strategie: **CSR - kompetitor/stres tolerátor/ruderál**

Životní strategie (Pierceho metoda podle vlastností listů): **R/CR**

Životní strategie (Pierceho metoda, C-skóre): **22.5 %**

Životní strategie (Pierceho metoda, S-skóre): **0 %**

Životní strategie (Pierceho metoda, R-skóre): **77.5 %**



© Dana Michalcová

List

Přítomnost a přeměna listu: **listy přítomny, nejsou přeměněné**

Uspořádání listů na stonku (fylotaxe): **střídavé, v přízemní růžici**

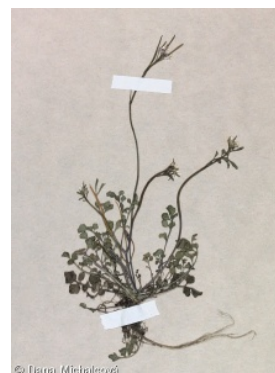
Tvar listu: **složený - lichozpeřený**

Palisty: **chybějí**

Řapík: **převážně přítomen**

Vytrvalost listů: **přezimující**

Anatomie listů: **mezomorfni**



© Dana Michalcová

Květ

Doba kvetení [měsíc]: **duben-červen**

Fáze kvetení: **2 Acer platanoides-Anemone nemorosa (začátek časného jara)**

Barva květu: **bílá**

Symetrie květu: **aktinomorfní (dvě a více rovin souměrnosti)**

Květní obaly: **kalich a koruna**

Srůst koruny/okvětí: **volné**

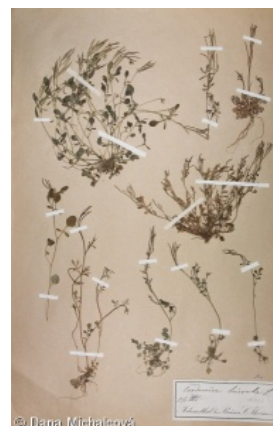
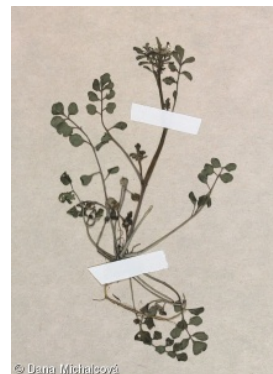
Srůst kalicha: **volnolupenný**

Typ květenství: **hrozen**

Diklinie: **synecický**

Způsob generativního rozmnožování: **autogamie**

Způsob opylení: **entomofilie, autogamie**



Plod, semeno a šíření

Typ plodu: **suchý plod - šešule**

Způsob rozmnožování: **semeny/sporami a vegetativně**

Jednotka šíření (diaspora): **semeno**

Strategie šíření: **Allium (převážně autochorie)**

Myrmekochorie: **nemyrmekochorní (b)**

Podzemní orgány a klonalita

Délka života prýtu (cyklicita): **prýt převážně monocyklický**

Hlavní kořen: **přítomen**

Banka pupenů

Počet pupenů na prýt na povrchu půdy bez pupenů na kořenech: **5**

Počet pupenů na prýt v hloubce 0-10 cm bez pupenů na kořenech: **0**

Počet pupenů na prýt v hloubce více než 10 cm bez pupenů na kořenech: **0**

Velikost podzemní banky pupenů bez pupenů na kořenech: **5**

Hloubka podzemní banky pupenů bez pupenů na kořenech [cm]: **1**

Počet pupenů na prýt na povrchu půdy včetně pupenů na kořenech: **5**

Počet pupenů na prýt v hloubce 0-10 cm včetně pupenů na kořenech: **0**

Počet pupenů na prýt v hloubce více než 10 cm včetně pupenů na kořenech: **0**

Velikost podzemní banky pupenů včetně pupenů na kořenech: **5**

Hloubka podzemní banky pupenů včetně pupenů na kořenech [cm]: **1**

Způsob výživy

Parazitismus a mykoheterotrofie: **autotrofní**

Masožravost: **rostlina není masožravá**

Symbiotická fixace dusíku: **bez symbiontů fixujících dusík**

Karyologie

Počet chromozomů (2n): **16**

Stupeň ploidie (x): **2**

2C velikost genomu [Mbp]: **386,66**

1Cx monoploidní velikost genomu [Mbp]: **193,33**

Genomický obsah GC bazí: **37 %**

Původ taxonu

Původnost v ČR: **archeofyt**

Invazní status: **invazní**

Geografický původ: **Evropa, Středomoří, Asie, Afrika**

Doba zavlečení: **pozdní středověk (1200-1500)**

Způsob zavlečení: **neúmyslné zavlečení - se zemědělstvím, neúmyslné zavlečení - s výsadbami, neúmyslné zavlečení - člověk**

Ekologické indikační hodnoty

Ellenbergovské indikační hodnoty

Indikační hodnota pro světlo: **6 - výskyt vzácně při méně než 20 % rozptýleného záření dopadajícího na volnou plochu**

Indikační hodnota pro teplotu: **6 - přechod mezi hodnotami 5 a 7**

Indikační hodnota pro vlhkost: **5 - indikátor čerstvých půd, vázaný na půdy s průměrnou vlhostí, chybí na vlhkých a často vysychajících půdách**

Indikační hodnota pro reakci: **5 - indikátor mírné acidity vyskytující se vzácně v silně kyselých i v neutrálních až alkalických podmínkách**

Indikační hodnota pro živiny: **6 - přechod mezi hodnotami 5 a 7**

Indikační hodnota pro salinitu: **0 - netolerantní k solím, glykofyt**

Indikační hodnoty pro disturbance

Indikační hodnota pro frekvenci disturbance celého porostu: **-0,39**

Indikační hodnota pro frekvenci disturbance bylinného patra: **-0,39**

Indikační hodnota pro intenzitu disturbance celého porostu: **0,49**

Indikační hodnota pro intenzitu disturbance bylinného patra: **0,51**

Indikační hodnota pro disturbance celého porostu (strukturní index): **0,66**

Indikační hodnota pro disturbance bylinného patra (strukturní index): **0,72**

Stanoviště a sociologie

Výskyt v biotopech

4 Mokřadní a pobřežní bylinná vegetace

4I Vegetace nitrofilních jednoletých vlhkomilných bylin: **1 - vzácný výskyt**

4K Devětsilové lemy horských potoků: **2 - optimum**

6 Louky a mezofilní pastviny

6C Pastviny a parkové trávníky: **1 - vzácný výskyt**

6G Vegetace vlhkých narušovaných půd: **2 - optimum**

12 Lesy

12U Lesní kultury nepůvodních listnatých dřevin: **1 - vzácný výskyt**

13 Antropogenní vegetace

13A Jednoletá ruderalní vegetace: **2 - optimum**

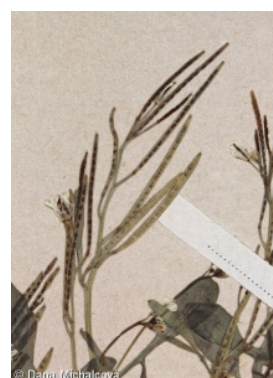
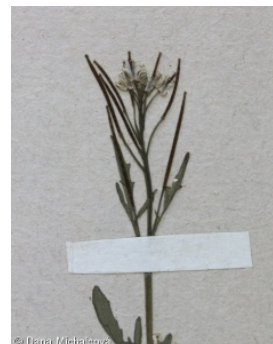
13C Jednoletá vegetace sešlapávaných stanovišť: **1 - vzácný výskyt**

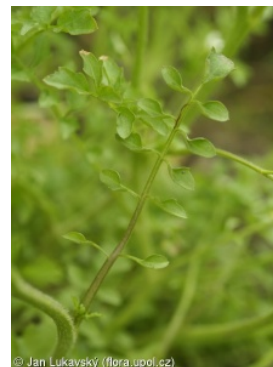
13F Bylinná vegetace lesních pasek a ostružiníkové křoviny: **2 - optimum**

Vazba na lesní prostředí

Vazba na lesní prostředí v termofytiku: **0 - taxon se v českých lesích spontánně nevyskytuje**

Vazba na lesní prostředí v mezofytiku a oreofytiku: **0 - taxon se v českých lesích**



spontánně nevyskytuje**Indexy ekologické specializace**Index ekologické specializace ve všech vegetačních typech: **4.2**Index ekologické specializace v nelesní vegetaci: **4.2****Kolonizační schopnost**Index kolonizační úspěšnosti v sukcesních stadiích (ICS): **3**Index kolonizačního potenciálu (ICP): **6**Optimum sukcesního stáří [roky]: **30****Rozšíření a hojnost**Floristická zóna: **severní temperátní, jižní temperátní, submeridionální, meridionální**Floristická oblast: **Evropa, Západní Asie**Míra kontinentality: **4**Rozsah areálu podle gradientu kontinentality: **4**Výškový stupeň v ČR: **nížiny, pahorkatiny, podhůří**

Frekvence výskytu v základních polích a kvadrantech síťového mapování: 260

taxon.data.freq_in_quad: 432

Hojnost ve fytocenologických snímcích z ČRFrekvence výskytu ve fytocenologických snímcích: **0.1 %**Frekvence výskytu ve fytocenologických snímcích s pokryvností nad 5 %: **0 %**Frekvence výskytu ve fytocenologických snímcích s pokryvností nad 25 %: **0 %**Frekvence výskytu ve fytocenologických snímcích s pokryvností nad 50 %: **0 %**Průměrná procentická pokryvnost ve fytocenologických snímcích: **2 %**Maximální procentická pokryvnost ve fytocenologických snímcích: **3 %****Počet biotopů s výskytem taxonu v ČR**Počet úzce vymezených biotopů s výskytem taxonu: **8**Počet úzce vymezených biotopů, v nichž má taxon optimum: **4**Počet široce vymezených biotopů s výskytem taxonu: **4**Počet široce vymezených biotopů, v nichž má taxon optimum: **3****Ohrožení a ochrana**Červený seznam 2017 (národní kategorie ohrožení): **taxon není zařazen do Červeného seznamu**Červený seznam 2017 (kategorie ohrožení IUCN): **LC(NA) - málo dotčený (taxon není zařazen do Červeného seznamu)**Zákonná ochrana: **taxon není zákonem chráněný**