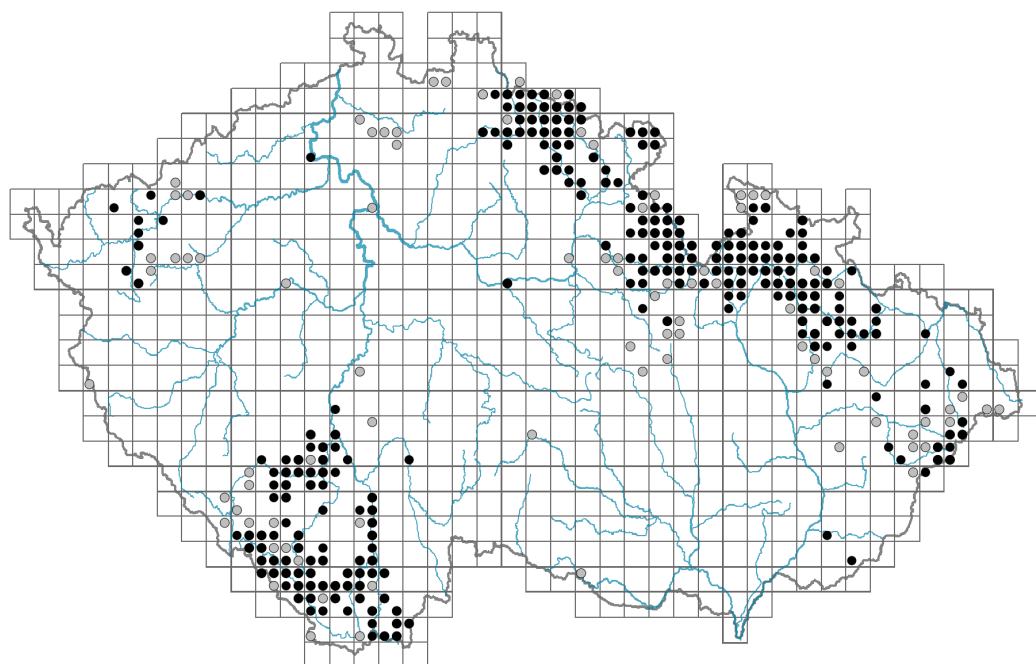


# Carduus personata

## Rozšíření



© Dana Michalcová

### Informace k mapě

● revidovaný údaj

○ nerevidovaný údaj

V mapě se nezobrazují záznamy bez uvedených souřadnic a záznamy označené jako chybné nebo pochybné.

## Habitus a typ růstu

Výška [m]: **0,6-2**

Růstová forma: **klonální bylina**

Životní forma: **hemikryptofyt**

Životní strategie: **C - kompetitor**

## List

Přítomnost a přeměna listu: **listy přítomny, nejsou přeměněné**

Uspořádání listů na stonku (fylotaxe): **střídavé**

Tvar listu: **jednoduchý - peřeně členěný**

Palisty: **chybějí**

Řapík: **převážně chybí**

Anatomie listů: **mezomorfní, hygromorfní**

## Květ

Doba kvetení [měsíc]: **červen-srpen**

Fáze kvetení: **6 Cornus sanguinea-Melica uniflora (začátek časného léta)**

Barva květu: **červenofialová**

Symetrie květu: **aktinomorfní (dvě a více rovin souměrnosti)**

Květní obaly: **kalich redukovaný, koruna přítomna**

Srůst koruny/okvětí: **srostlé**



© Dana Michalcová



© Dana Michalcová

Tvar srostlé koruny nebo srostlého okvěti: **trubkovitá**  
 Srůst kalicha: **chmýr**  
 Typ květenství: **chocholičnatá lata úborů**  
 Diklinie: **synecický**  
 Způsob generativního rozmnožování: **smíšená reprodukce**  
 Způsob opylení: **entomofilie, autogamie**

### Plod, semeno a šíření

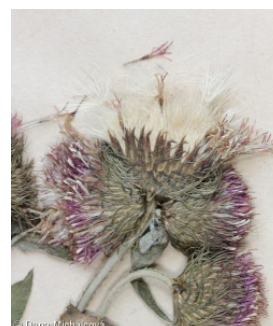
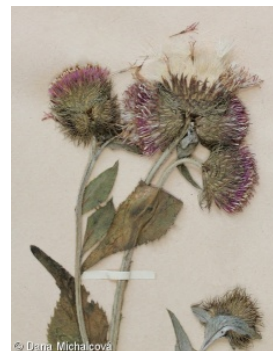
Typ plodu: **suchý plod - nažka**  
 Barva plodu: **hnědá**  
 Způsob rozmnožování: **semeny/sporami a vegetativně**  
 Jednotka šíření (diaspora): **plod, plodenství nebo jeho část**  
 Strategie šíření: **Epilobium (převážně anemochorie a autochorie)**  
 Myrmekochorie: **myrmekochorní nv**

### Podzemní orgány a klonalita

Stonková metamorfóza: **oddenek**  
 Zásobní orgán: **oddenek**  
 Typ orgánu klonálního růstu: **epigeogenní oddenek**  
 Volně šířitelné klonální potomstvo: **chybí**  
 Délka života prýtu (cyklicita): **prýt převážně dicyklický nebo polycyklický**  
 Typ větvení orgánu klonálního růstu stonkového původu: **sympodiální**  
 Hlavní kořen: **chybí**  
 Vytrvalost orgánu klonálního růstu [rok]: **4**  
 Počet klonálních potomků: **0,8**  
 Vzdálenost klonálního šíření [m]: **0,01**  
 Klonální index: **3**  
 Banka pupenů  
 Počet pupenů na prýt na povrchu půdy bez pupenů na kořenech: **5**  
 Počet pupenů na prýt v hloubce 0-10 cm bez pupenů na kořenech: **15**  
 Počet pupenů na prýt v hloubce více než 10 cm bez pupenů na kořenech: **0**  
 Velikost podzemní banky pupenů bez pupenů na kořenech: **20**  
 Hloubka podzemní banky pupenů bez pupenů na kořenech [cm]: **4**  
 Počet pupenů na prýt na povrchu půdy včetně pupenů na kořenech: **5**  
 Počet pupenů na prýt v hloubce 0-10 cm včetně pupenů na kořenech: **15**  
 Počet pupenů na prýt v hloubce více než 10 cm včetně pupenů na kořenech: **0**  
 Velikost podzemní banky pupenů včetně pupenů na kořenech: **20**  
 Hloubka podzemní banky pupenů včetně pupenů na kořenech [cm]: **4**

### Způsob výživy

Parazitismus a mykoheterotrofie: **autotrofní**  
 Masožravost: **rostlina není masožravá**  
 Symbiotická fixace dusíku: **bez symbiontů fixujících dusík**



## Karyologie

Počet chromozomů (2n): **22**

Stupeň ploidie (x): **2**

2C velikost genomu [Mbp]: **1649**

1Cx monoploidní velikost genomu [Mbp]: **824,5**

Genomický obsah GC bazí: **39.4 %**

## Původ taxonu

Původnost v ČR: **původní**

## Ekologické indikační hodnoty

### Ellenbergovské indikační hodnoty

Indikační hodnota pro světlo: **7 - rostlina částečně světlých míst, většinou rostoucí na plném světle, ale také ve stínu do 30 % rozptýleného záření dopadajícího na volnou plochu**

Indikační hodnota pro teplotu: **4 - přechod mezi hodnotami 3 a 5**

Indikační hodnota pro vlhkost: **7 - indikátor vlhka, vázaný na vodou dobře zásobené, ale ne mokré půdy**

Indikační hodnota pro reakci: **7 - indikátor mírně kyselých až bazických podmínek, nikdy se nevyskytující v silně kyselých podmínkách**

Indikační hodnota pro živiny: **8 - výrazný indikátor živin**

Indikační hodnota pro salinitu: **0 - netolerantní k solím, glykofyt**

### Indikační hodnoty pro disturbance

Indikační hodnota pro frekvenci disturbance celého porostu: **-1,24**

Indikační hodnota pro frekvenci disturbance bylinného patra: **-0,56**

Indikační hodnota pro intenzitu disturbance celého porostu: **0,32**

Indikační hodnota pro intenzitu disturbance bylinného patra: **0,32**

Indikační hodnota pro disturbance celého porostu (strukturní index): **0,32**

Indikační hodnota pro disturbance bylinného patra (strukturní index): **0,34**

## Stanoviště a sociologie

### Výskyt v biotopech

2 Vegetace alpských a subalpínských trávníků

2B Subalpínská vysokobylinná vegetace: **2 - optimum**

4 Mokřadní a pobřežní bylinná vegetace

4D Říční rákosiny: **1 - vzácný výskyt**

4K Devěsilové lemy horských potoků: **2 - optimum**

5 Vegetace pramenišť a rašelinišť

5C Subalpínská prameniště: **1 - vzácný výskyt**

6 Louky a mezofilní pastviny

6B Horské mezické louky: **1 - vzácný výskyt**

11 Vřesoviště a křoviny

11D Kosodřevina: **1 - vzácný výskyt**

11H Subalpínské listnaté křoviny: **1 - vzácný výskyt**



11J Vrbové křoviny hlinitých a písčitých náplavů: **1 - vzácný výskyt**

11R Křoviny a pionýrské lesíky lesních pasek: **1 - vzácný výskyt**

12 Lesy

12B Lužní lesy: **1 - vzácný výskyt**

13 Antropogenní vegetace

13E Vytrvalá nitrofilní bylinná vegetace mezických stanovišť: **2 - optimum**

Vazba na lesní prostředí

Vazba na lesní prostředí v mezofytiku a oreofytiku: **2.2 - taxon se vyskytuje zčásti v lese, ale převážně v nelesní vegetaci**

Diagnostický taxon

Diagnostický taxon svazů: [ADD Adenostylion alliariae](#), [XDF Rumicion alpini](#)

Diagnostický taxon asociací: [ADD01 Ranunculo platanifolii-Adenostyletum alliariae](#), [ADD03 Trollio altissimi-Geranium sylvatici](#), [ADD04 Laserpitio archangelicae-Dactylidetum glomeratae](#), [ADE01 Daphno mezerei-Dryopteridetum filicis-maris](#), [XDF01 Rumicetum alpini](#)

Konstantní taxon

Konstantní taxon asociací: [ADD03 Trollio altissimi-Geranium sylvatici](#), [ADD04 Laserpitio archangelicae-Dactylidetum glomeratae](#), [ADE01 Daphno mezerei-Dryopteridetum filicis-maris](#)

Dominantní taxon

Dominantní taxon asociací: [XDF01 Rumicetum alpini](#)

Indexy ekologické specializace

Index ekologické specializace ve všech vegetačních typech: **4.8**

Index ekologické specializace v nelesní vegetaci: **5.1**

Index ekologické specializace v lesní vegetaci: **5.6**

Kolonizační schopnost

Index kolonizační úspěšnosti v sukcesních stádiích (ICS): **1**

Index kolonizačního potenciálu (ICP): **1**

## Rozšíření a hojnost

Floristická zóna: **jižní temperátní, submeridionální**

Floristická oblast: **Evropa**

Míra kontinentality: **4**

Rozsah areálu podle gradientu kontinentality: **2**

Výškový stupeň v ČR: **pahorkatiny, podhůří, hory**

Frekvence výskytu v základních polích a kvadrantech síťového mapování: 193

taxon.data.freq\_in\_quad: 373

Hojnost ve fytoocenologických snímcích z ČR

Frekvence výskytu ve fytoocenologických snímcích: **0.3 %**

Frekvence výskytu ve fytoocenologických snímcích s pokryvností nad 5 %: **12.8 %**

Frekvence výskytu ve fytoocenologických snímcích s pokryvností nad 25 %: **1.3 %**

Frekvence výskytu ve fytoocenologických snímcích s pokryvností nad 50 %: **0 %**

Průměrná procentická pokryvnost ve fytoocenologických snímcích: **4 %**

Maximální procentická pokryvnost ve fytoocenologických snímcích: **38 %**

Počet biotopů s výskytem taxonu v ČR

Počet úzce vymezených biotopů s výskytem taxonu: **11**

Počet úzce vymezených biotopů, v nichž má taxon optimum: **3**

Počet široce vymezených biotopů s výskytem taxonu: **7**

Počet široce vymezených biotopů, v nichž má taxon optimum: **3**

### **Ohrožení a ochrana**

Červený seznam 2017 (národní kategorie ohrožení): **taxon není zařazen do Červeného seznamu**

Červený seznam 2017 (kategorie ohrožení IUCN): **LC(NA) - málo dotčený (taxon není zařazen do Červeného seznamu)**

Zákonná ochrana: **taxon není zákonem chráněný**