

# Carex acuta

## Rozšíření



© Josef Navrátil

### Informace k mapě

● revidovaný údaj

○ nerevidovaný údaj

V mapě se nezobrazují záznamy bez uvedených souřadnic a záznamy označené jako chybné nebo pochybné.

## Habitus a typ růstu

Výška [m]: **0,3-1,4**

Růstová forma: **klonální bylina**

Životní forma: **hemikryptofyt (geofyt)**

Životní strategie: **CS - kompetitor/stres tolerátor**

Životní strategie (Pierceho metoda podle vlastností listů): **CS/CSR**

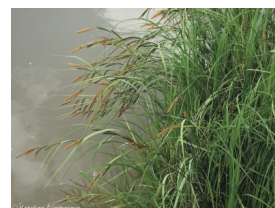
Životní strategie (Pierceho metoda, C-skóre): **35.8 %**

Životní strategie (Pierceho metoda, S-skóre): **51.8 %**

Životní strategie (Pierceho metoda, R-skóre): **12.4 %**



© Dana Michalčová



© Katarína Eusebová



© Dana Michalčová

## List

Přítomnost a přeměna listu: **listy přítomny, nejsou přeměněné**

Uspořádání listů na stonku (fyloaxie): **střídavé**

Tvar listu: **jednoduchý - celistvý**

Palisty: **chybějí**

Řapík: **chybí**

Vytrvalost listů: **letní**

Anatomie listů: **skleromorfní, helomorfní**

## Květ

Doba kvetení [měsíc]: **květen-červen**

Fáze kvetení: **4 Fagus sylvatica-Galeobdolon (začátek plného jara)**

Barva květu: **černá**

Květní obaly: **květ bezobalný**

Typ květenství: **klas klásků**

Diklinie: **jednodomý**

Způsob generativního rozmnožování: **alogamie autoinkompatibilita**

Způsob opylení: **anemofilie**

### Plod, semeno a šíření

Typ plodu: **suchý plod - nažka v mošničce**

Barva plodu: **zelená, hnědá**

Způsob rozmnožování: **semeny/sporami a vegetativně**

Jednotka šíření (diaspora): **plod, plodenství nebo jeho část**

Strategie šíření: **Sparganium (převážně autochorie a hydrochorie)**

Myrmekochorie: **pravděpodobně nemyrmekochorní**

### Podzemní orgány a klonalita

Stonková metamorfóza: **výběžek, oddenek**

Zásobní orgán: **výběžek, oddenek**

Typ orgánu klonálního růstu: **hypogeogenní oddenek**

Volně šířitelné klonální potomstvo: **chybí**

Délka života prýtu (cyklicita): **prýt převážně dicyklický nebo polycyklický**

Typ větvení orgánu klonálního růstu stonkového původu: **sympodiální**

Hlavní kořen: **chybí**

Vytrvalost orgánu klonálního růstu [rok]: **4**

Počet klonálních potomků: **4,6**

Vzdálenost klonálního šíření [m]: **0,19**

Klonální index: **5**

Banka pupenů

Počet pupenů na prýt na povrchu půdy bez pupenů na kořenech: **5**

Počet pupenů na prýt v hloubce 0-10 cm bez pupenů na kořenech: **15**

Počet pupenů na prýt v hloubce více než 10 cm bez pupenů na kořenech: **0**

Velikost podzemní banky pupenů bez pupenů na kořenech: **20**

Hloubka podzemní banky pupenů bez pupenů na kořenech [cm]: **4**

Počet pupenů na prýt na povrchu půdy včetně pupenů na kořenech: **5**

Počet pupenů na prýt v hloubce 0-10 cm včetně pupenů na kořenech: **15**

Počet pupenů na prýt v hloubce více než 10 cm včetně pupenů na kořenech: **0**

Velikost podzemní banky pupenů včetně pupenů na kořenech: **20**

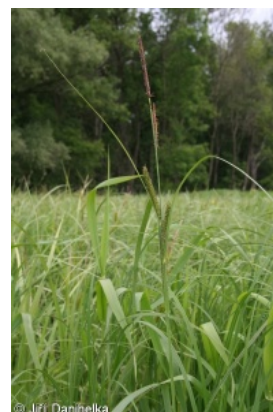
Hloubka podzemní banky pupenů včetně pupenů na kořenech [cm]: **4**

### Způsob výživy

Parazitismus a mykoheterotrofie: **autotrofní**

Masožravost: **rostlina není masožravá**

Symbiotická fixace dusíku: **bez symbiontů fixujících dusík**



## Karyologie

Počet chromozomů (2n): **82**

Stupeň ploidie (x): **2**

2C velikost genomu [Mbp]: **806,62**

1Cx monoploidní velikost genomu [Mbp]: **403,31**

Genomický obsah GC bazí: **36.1 %**

## Původ taxonu

Původnost v ČR: **původní**

## Ekologické indikační hodnoty

### Ellenbergovské indikační hodnoty

Indikační hodnota pro světlo: **7 - rostlina částečně světlých míst, většinou rostoucí na plném světle, ale také ve stínu do 30 % rozptýleného záření dopadajícího na volnou plochu**

Indikační hodnota pro teplotu: **5 - indikátor mírného tepla, vyskytující se od nížin do horského stupně, hlavně v submontánně-temperátních oblastech**

Indikační hodnota pro vlhkost: **9 - indikátor mokrých, vodou nasycených a špatně provzdušněných půd**

Indikační hodnota pro reakci: **6 - přechod mezi hodnotami 5 a 7**

Indikační hodnota pro živiny: **6 - přechod mezi hodnotami 5 a 7**

Indikační hodnota pro salinitu: **1 - tolerantní k solím, většinou na nepatrně slaných nebo neslaných půdách, ale výjimečně na mírně slaných půdách**

### Indikační hodnoty pro disturbanci

Indikační hodnota pro frekvenci disturbance celého porostu: **-0,75**

Indikační hodnota pro frekvenci disturbance bylinného patra: **-0,63**

Indikační hodnota pro intenzitu disturbance celého porostu: **0,21**

Indikační hodnota pro intenzitu disturbance bylinného patra: **0,25**

Indikační hodnota pro disturbanci celého porostu (strukturní index): **0,55**

Indikační hodnota pro disturbanci bylinného patra (strukturní index): **0,59**

## Stanoviště a sociologie

### Výskyt v biotopech

#### 3 Vodní vegetace

3C Makrofytní vegetace oligotrofních jezírek a tůní: **1 - vzácný výskyt**

#### 4 Mokřadní a pobřežní bylinná vegetace

4A Rákosiny eutrofních stojatých vod: **2 - optimum**

4B Slanomilné rákosiny a ostricové porosty: **1 - vzácný výskyt**

4C Eutrofní vegetace bahnitých substrátů: **1 - vzácný výskyt**

4D Říční rákosiny: **1 - vzácný výskyt**

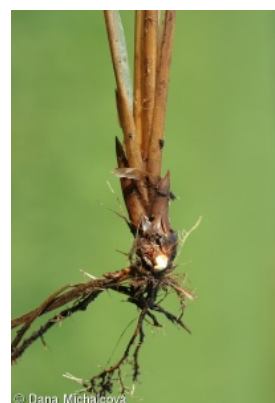
4E Pobřežní vegetace toků: **1 - vzácný výskyt**

4F Mezotrofní vegetace bahnitých substrátů: **2 - optimum**

4G Vegetace vysokých ostric: **3 - dominanta**

4H Vegetace nízkých jednoletých vlhkomilných bylin: **1 - vzácný výskyt**

4I Vegetace nitrofilních jednoletých vlhkomilných bylin: **1 - vzácný výskyt**



- 4K Devětsilové lemy horských potoků: **1 - vzácný výskyt**
- 5 Vegetace prameništ a rašeliništ
- 5B Nížinná až horská prameniště bez tvorby pěnovců: **1 - vzácný výskyt**
- 5D Vápnitá slatiniště: **1 - vzácný výskyt**
- 5E Kyselá mechová slatiniště a rašelinné louky: **1 - vzácný výskyt**
- 5F Přechodová rašeliniště: **1 - vzácný výskyt**
- 5H Vlhké rašelinné půdy a vrchovištní šlenky: **1 - vzácný výskyt**
- 6 Louky a mezofilní pastviny
- 6A Mezofilní ovsíkové louky: **1 - vzácný výskyt**
- 6D Aluviální louky nížinných řek: **2 - optimum**
- 6E Vlhké pcháčové louky: **2 - optimum**
- 6F Strídavě vlhké bezkolencové louky: **1 - vzácný výskyt**
- 6G Vegetace vlhkých narušovaných půd: **1 - vzácný výskyt**
- 10 Vegetace slanisk
- 10I Vnitrozemské slané louky: **1 - vzácný výskyt**
- 11 Vřesoviště a křoviny
- 11I Mokřadní vrbiny: **2 - optimum**
- 11J Vrbové křoviny hlinitých a písčitých náplavů: **1 - vzácný výskyt**
- 11L Vysoké mezofilní a xerofilní křoviny: **1 - vzácný výskyt**

## 12 Lesy

- 12A Mokřadní olšiny: **2 - optimum**
- 12B Lužní lesy: **1 - vzácný výskyt**
- 12Q Rašelinné březiny: **1 - vzácný výskyt**

## Vazba na lesní prostředí

Vazba na lesní prostředí v termofytiku: **2.2 - taxon se vyskytuje zčásti v lese, ale převážně v nelesní vegetaci**

Vazba na lesní prostředí v mezofytiku a oreofytiku: **2.2 - taxon se vyskytuje zčásti v lese, ale převážně v nelesní vegetaci**

## Diagnostický taxon

Diagnostický taxon svazů: [MCH Magno-Caricion gracilis](#)

Diagnostický taxon asociací: [MCG05 Caricetum diandrae](#), [MCH03 Caricetum gracilis](#), [MCH07 Caricetum vulpinae](#), [TDE03 Lathyro palustris-Gratioletum officinalis](#)

## Konstantní taxon

Konstantní taxon svazů: [MCH Magno-Caricion gracilis](#)

Konstantní taxon asociací: [MCG03 Peucedano palustris-Caricetum lasiocarpae](#), [MCG05 Caricetum diandrae](#), [MCH03 Caricetum gracilis](#), [MCH05 Caricetum distichae](#), [MCH07 Caricetum vulpinae](#), [MCH08 Phalaridetum arundinaceae](#), [TDE03 Lathyro palustris-Gratioletum officinalis](#), [TDF07 Scirpo sylvatici-Cirsietum cani](#)

## Dominantní taxon

Dominantní taxon asociací: [MCF02 Thelypterido palustris-Phragmitetum australis](#), [MCH03 Caricetum gracilis](#), [MCH07 Caricetum vulpinae](#), [TDF01 Angelico sylvestris-Cirsietum oleracei](#), [TDF07 Scirpo sylvatici-Cirsietum cani](#)

## Indexy ekologické specializace

Index ekologické specializace ve všech vegetačních typech: **4.1**

Index ekologické specializace v nelesní vegetaci: **4.2**

Index ekologické specializace v lesní vegetaci: **4.8**

Kolonizační schopnost

Index kolonizační úspěšnosti v sukcesních stádiích (ICS): **6**

Index kolonizačního potenciálu (ICP): **3**

Optimum sukcesního stáří [roky]: **10**

## Rozšíření a hojnost

Floristická zóna: **boreální, severní temperátní, jižní temperátní, submeridionální, meridionální**

Floristická oblast: **Evropa, Sibiř**

Rozsah areálu podle gradientu kontinentality: **5**

Výškový stupeň v ČR: **nížiny, pahorkatiny, podhůří**

Frekvence výskytu v základních polích a kvadrantech síťového mapování: 638

taxon.data.freq\_in\_quad: 2100

Hojnost ve fytoocenologických snímcích z ČR

Frekvence výskytu ve fytoocenologických snímcích: **4.3 %**

Frekvence výskytu ve fytoocenologických snímcích s pokryvností nad 5 %: **45.6 %**

Frekvence výskytu ve fytoocenologických snímcích s pokryvností nad 25 %: **35 %**

Frekvence výskytu ve fytoocenologických snímcích s pokryvností nad 50 %: **31.9 %**

Průměrná procentická pokryvnost ve fytoocenologických snímcích: **29.4 %**

Maximální procentická pokryvnost ve fytoocenologických snímcích: **99 %**

Počet biotopů s výskytem taxonu v ČR

Počet úzce vymezených biotopů s výskytem taxonu: **28**

Počet úzce vymezených biotopů, v nichž má taxon optimum: **7**

Počet široce vymezených biotopů s výskytem taxonu: **7**

Počet široce vymezených biotopů, v nichž má taxon optimum: **4**

## Ohrožení a ochrana

Zákonná ochrana: **taxon není zákonem chráněný**