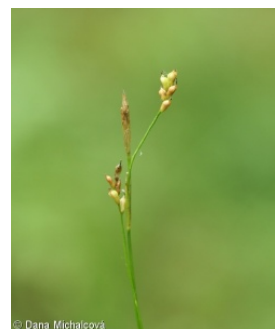
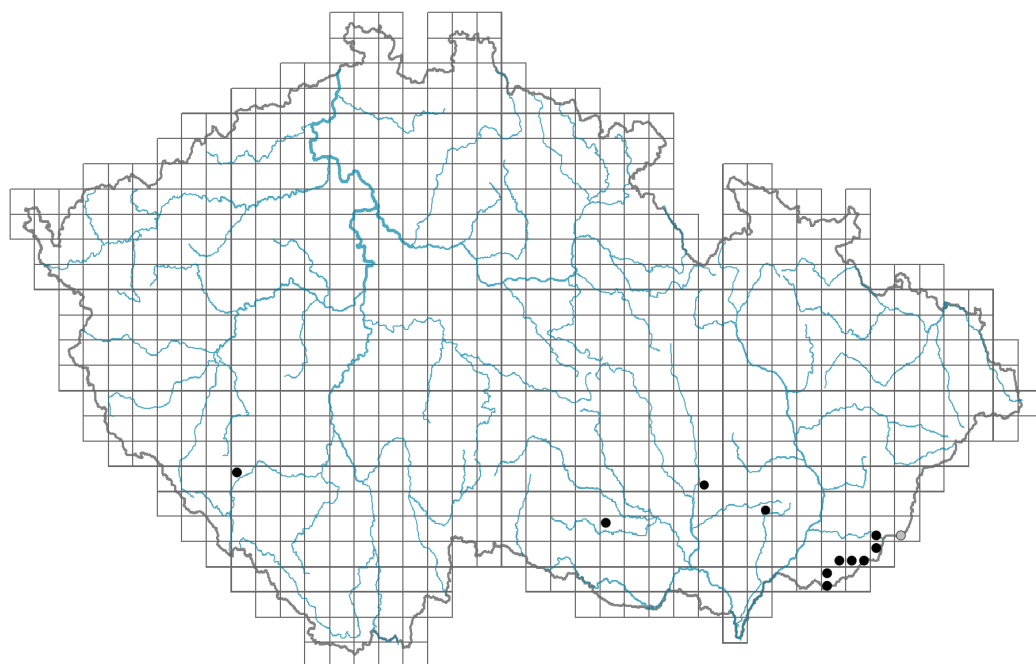


Carex alba

Rozšíření



© Dana Michalová

Informace k mapě

● revidovaný údaj

○ nerevidovaný údaj

V mapě se nezobrazují záznamy bez uvedených souřadnic a záznamy označené jako chybné nebo pochybné.



© Dana Michalová



© Eva Hettengerová



© Dana Michalová

Habitus a typ růstu

Výška [m]: **0,1-0,3**

Růstová forma: **klonální bylina**

Životní forma: **hemikryptofyt (geofyt)**

Životní strategie: **CSR - kompetitor/stres tolerátor/ruderál**

Životní strategie (Pierceho metoda podle vlastností listů): **SR**

Životní strategie (Pierceho metoda, C-skóre): **5.6 %**

Životní strategie (Pierceho metoda, S-skóre): **57.9 %**

Životní strategie (Pierceho metoda, R-skóre): **36.6 %**

List

Přítomnost a přeměna listu: **listy přítomny, nejsou přeměněné**

Uspořádání listů na stonku (fylofaxe): **střídavé**

Tvar listu: **jednoduchý - celistvý**

Palisty: **chybějí**

Řapík: **chybí**

Vytrvalost listů: **stálezelený**

Anatomie listů: **skleromorfní**

Květ

Doba kvetení [měsíc]: **březen-květen**

Fáze kvetení: **2 Acer platanoides-Anemone nemorosa (začátek časného jara)**

Barva květu: **žlutozelená**

Květní obaly: **květ bezobalný**

Typ květenství: **klas klásků**

Diklinie: **jednodomý**

Způsob generativního rozmnožování: **fakultativní alogamie**

Způsob opylení: **anemofilie**

Plod, semeno a šíření

Typ plodu: **suchý plod - nažka v mošničce**

Barva plodu: **hnědá**

Způsob rozmnožování: **semeny/sporami a vegetativně**

Jednotka šíření (diaspora): **plod, plodenství nebo jeho část**

Strategie šíření: **Allium (převážně autochorie)**

Podzemní orgány a klonalita

Stonková metamorfóza: **výběžek, oddenek**

Zásobní orgán: **výběžek, oddenek**

Typ orgánu klonálního růstu: **hypogeogenní oddenek**

Volně šířitelné klonální potomstvo: **chybí**

Délka života prýtu (cyklicita): **prýt převážně dicyklický nebo polycyklický**

Typ větvení orgánu klonálního růstu stonkového původu: **sympodiální**

Hlavní kořen: **chybí**

Vytrvalost orgánu klonálního růstu [rok]: **4**

Počet klonálních potomků: **3,5**

Vzdálenost klonálního šíření [m]: **0,07**

Klonální index: **5**

Banka pupenů

Počet pupenů na prýt na povrchu půdy bez pupenů na kořenech: **5**

Počet pupenů na prýt v hloubce 0-10 cm bez pupenů na kořenech: **15**

Počet pupenů na prýt v hloubce více než 10 cm bez pupenů na kořenech: **0**

Velikost podzemní banky pupenů bez pupenů na kořenech: **20**

Hloubka podzemní banky pupenů bez pupenů na kořenech [cm]: **4**

Počet pupenů na prýt na povrchu půdy včetně pupenů na kořenech: **5**

Počet pupenů na prýt v hloubce 0-10 cm včetně pupenů na kořenech: **15**

Počet pupenů na prýt v hloubce více než 10 cm včetně pupenů na kořenech: **0**

Velikost podzemní banky pupenů včetně pupenů na kořenech: **20**

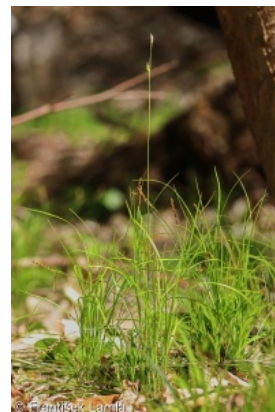
Hloubka podzemní banky pupenů včetně pupenů na kořenech [cm]: **4**

Způsob výživy

Parazitismus a mykoheterotrofie: **autotrofní**

Masožravost: **rostlina není masožravá**

Symbiotická fixace dusíku: **bez symbiontů fixujících dusík**



Karyologie

Počet chromozomů (2n): **54**

Stupeň ploidie (x): **2**

2C velikost genomu [Mbp]: **845,91**

1Cx monoploidní velikost genomu [Mbp]: **422,95**

Genomický obsah GC bazí: **36.5 %**

Původ taxonu

Původnost v ČR: **původní**

Ekologické indikační hodnoty

Ellenbergovské indikační hodnoty

Indikační hodnota pro světlo: **5 - rostlina polostinných míst, výjimečně rostoucí na plném světle, ale většinou při více než 10 % rozptýleného záření dopadajícího na volnou plochu**

Indikační hodnota pro teplotu: **5 - indikátor mírného tepla, vyskytující se od nížin do horského stupně, hlavně v submontánně-temperátních oblastech**

Indikační hodnota pro vlhkost: **4 - přechod mezi hodnotami 3 a 5**

Indikační hodnota pro reakci: **8 - výskyt většinou v podmínkách bohatých vápníkem**

Indikační hodnota pro živiny: **4 - přechod mezi hodnotami 3 a 5**

Indikační hodnota pro salinitu: **0 - netolerantní k solím, glykofyt**

Stanoviště a sociologie

Výskyt v biotopech

5 Vegetace pramenišť a rašelinišť

5D Vápnitá slatiniště: **1 - vzácný výskyt**

12 Lesy

12C Dubohabřiny: **1 - vzácný výskyt**

Vazba na lesní prostředí

Vazba na lesní prostředí v termofytiku: **1.1 - taxon se vyskytuje hlavně v zapojeném lese**

Vazba na lesní prostředí v mezofytiku a oreofytiku: **1.1 - taxon se vyskytuje hlavně v zapojeném lese**

Kolonizační schopnost

Index kolonizační úspěšnosti v sukcesních stádiích (ICS): **1**

Rozšíření a hojnost

Floristická zóna: **boreální, severní temperátní, jižní temperátní, submeridionální**

Floristická oblast: **Evropa, Sibiř**

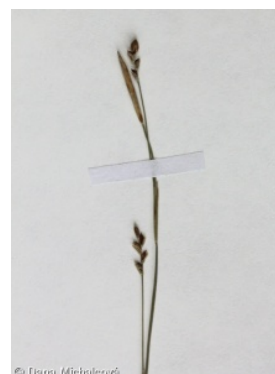
Míra kontinentality: **7**

Rozsah areálu podle gradientu kontinentality: **5**

Výškový stupeň v ČR: **pahorkatiny, podhůří**

Frekvence výskytu v základních polích a kvadrantech síťového mapování: **10**

taxon.data.freq_in_quad: **14**



Počet biotopů s výskytem taxonu v ČR

Počet úzce vymezených biotopů s výskytem taxonu: **2**

Počet úzce vymezených biotopů, v nichž má taxon optimum: **0**

Počet široce vymezených biotopů s výskytem taxonu: **2**

Počet široce vymezených biotopů, v nichž má taxon optimum: **0**

Ohrožení a ochrana

Červený seznam 2017 (národní kategorie ohrožení): **C2r - silně ohrožený taxon, vzácný**

Červený seznam 2017 (kategorie ohrožení IUCN): **VU - zranitelný**

Zákonná ochrana: **kriticky ohrožený taxon**

