

Carex hirta

Rozšíření



Informace k mapě

● revidovaný údaj

○ nerevidovaný údaj

V mapě se nezobrazují záznamy bez uvedených souřadnic a záznamy označené jako chybné nebo pochybné.

Habitus a typ růstu

Výška [m]: **0,2-0,8**

Růstová forma: **klonální bylina**

Životní forma: **hemikryptofyt (geofyt)**

Životní strategie: **C - kompetitor**

Životní strategie (Pierceho metoda podle vlastností listů): **S/CSR**

Životní strategie (Pierceho metoda, C-skóre): **31.2 %**

Životní strategie (Pierceho metoda, S-skóre): **44.8 %**

Životní strategie (Pierceho metoda, R-skóre): **24 %**



List

Přítomnost a přeměna listu: **listy přítomny, nejsou přeměněné**

Uspořádání listů na stonku (fylofaxe): **střídavé**

Tvar listu: **jednoduchý - celistvý**

Palisty: **chybějí**

Řapík: **chybí**

Vytrvalost listů: **letní**

Anatomie listů: **mezomorfni**



Květ

Doba kvetení [měsíc]: **květen-červen**

Fáze kvetení: **4 Fagus sylvatica-Galeobdolon (začátek plného jara)**

Barva květu: **zelená**

Květní obaly: **květ bezobalný**

Typ květenství: **klas klásků**

Diklinie: **jednodomý**

Způsob generativního rozmnožování: **fakultativní alogamie**

Způsob opylení: **anemofilie**

Plod, semeno a šíření

Typ plodu: **suchý plod - nažka v mošničce**

Barva plodu: **hnědá**

Způsob rozmnožování: **semeny/sporami a vegetativně**

Jednotka šíření (diaspora): **plod, plodenství nebo jeho část**

Strategie šíření: **Allium (převážně autochorie)**

Myrmekochorie: **pravděpodobně myrmekochorní**

Podzemní orgány a klonalita

Stonková metamorfóza: **výběžek, oddenek**

Zásobní orgán: **výběžek, oddenek**

Typ orgánu klonálního růstu: **hypogeogenní oddenek**

Volně šířitelné klonální potomstvo: **chybí**

Délka života prýtu (cyklicita): **prýt převážně dicyklický nebo polycyklický**

Typ větvení orgánu klonálního růstu stonkového původu: **sympodiální**

Hlavní kořen: **chybí**

Vytrvalost orgánu klonálního růstu [rok]: **4**

Počet klonálních potomků: **4,6**

Vzdálenost klonálního šíření [m]: **0,1**

Klonální index: **5**

Banka pupenů

Počet pupenů na prýt na povrchu půdy bez pupenů na kořenech: **5**

Počet pupenů na prýt v hloubce 0-10 cm bez pupenů na kořenech: **15**

Počet pupenů na prýt v hloubce více než 10 cm bez pupenů na kořenech: **0**

Velikost podzemní banky pupenů bez pupenů na kořenech: **20**

Hloubka podzemní banky pupenů bez pupenů na kořenech [cm]: **4**

Počet pupenů na prýt na povrchu půdy včetně pupenů na kořenech: **5**

Počet pupenů na prýt v hloubce 0-10 cm včetně pupenů na kořenech: **15**

Počet pupenů na prýt v hloubce více než 10 cm včetně pupenů na kořenech: **0**

Velikost podzemní banky pupenů včetně pupenů na kořenech: **20**

Hloubka podzemní banky pupenů včetně pupenů na kořenech [cm]: **4**

Způsob výživy

Parazitismus a mykoheterotrofie: **autotrofní**

Masožravost: **rostlina není masožravá**

Symbiotická fixace dusíku: **bez symbiontů fixujících dusík**



Karyologie

Počet chromozomů (2n): **112**

Stupeň ploidie (x): **2**

2C velikost genomu [Mbp]: **649,5**

1Cx monoploidní velikost genomu [Mbp]: **324,75**

Genomický obsah GC bazí: **36.4 %**

Původ taxonu

Původnost v ČR: **původní**

Ekologické indikační hodnoty

Ellenbergovské indikační hodnoty

Indikační hodnota pro světlo: **7 - rostlina částečně světlých míst, většinou rostoucí na plném světle, ale také ve stínu do 30 % rozptýleného záření dopadajícího na volnou plochu**

Indikační hodnota pro teplotu: **6 - přechod mezi hodnotami 5 a 7**

Indikační hodnota pro vlhkost: **6 - přechod mezi hodnotami 5 a 7**

Indikační hodnota pro reakci: **6x - přechod mezi hodnotami 5 a 7 (generalista)**

Indikační hodnota pro živiny: **5 - výskyt na mírně živinami bohatých místech, méně často na chudších nebo bohatších místech**

Indikační hodnota pro salinitu: **1 - tolerantní k solím, většinou na nepatrně slaných nebo neslaných půdách, ale výjimečně na mírně slaných půdách**

Indikační hodnoty pro disturbanci

Indikační hodnota pro frekvenci disturbance celého porostu: **-0,44**

Indikační hodnota pro frekvenci disturbance bylinného patra: **-0,26**

Indikační hodnota pro intenzitu disturbance celého porostu: **0,33**

Indikační hodnota pro intenzitu disturbance bylinného patra: **0,36**

Indikační hodnota pro disturbanci celého porostu (strukturní index): **0,55**

Indikační hodnota pro disturbanci bylinného patra (strukturní index): **0,68**

Stanoviště a sociologie

Výskyt v biotopech

3 Vodní vegetace

3C Makrofytní vegetace oligotrofních jezírek a tůní: **1 - vzácný výskyt**

4 Mokřadní a pobřežní bylinná vegetace

4A Rákosiny eutrofních stojatých vod: **1 - vzácný výskyt**

4B Slanomilné rákosiny a ostricové porosty: **1 - vzácný výskyt**

4C Eutrofní vegetace bahnitých substrátů: **1 - vzácný výskyt**

4D Říční rákosiny: **1 - vzácný výskyt**

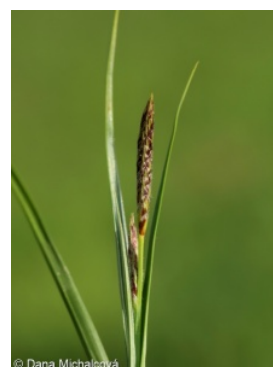
4E Pobřežní vegetace toků: **1 - vzácný výskyt**

4F Mezotrofní vegetace bahnitých substrátů: **1 - vzácný výskyt**

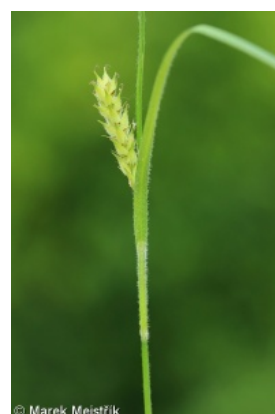
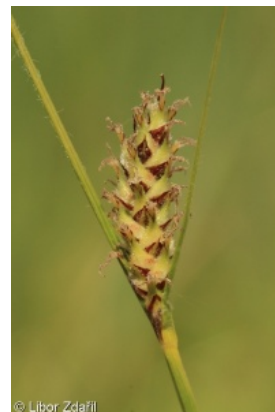
4G Vegetace vysokých ostric: **1 - vzácný výskyt**

4H Vegetace nízkých jednoletých vlhkomilných bylin: **1 - vzácný výskyt**

4I Vegetace nitrofilních jednoletých vlhkomilných bylin: **1 - vzácný výskyt**



- 4J Šterkové říční náplavy: **1 - vzácný výskyt**
 4K Devětsilové lemy horských potoků: **1 - vzácný výskyt**
 4L Nitrofilní bylinné lemy nížinných řek: **1 - vzácný výskyt**
 5 Vegetace pramenišť a rašelinišť
 5A Pěnovcová prameniště: **1 - vzácný výskyt**
 5B Nížinná až horská prameniště bez tvorby pěnovců: **1 - vzácný výskyt**
 5D Vápnitá slatiniště: **1 - vzácný výskyt**
 5E Kyselá mechová slatiniště a rašelinné louky: **1 - vzácný výskyt**
 6 Louky a mezofilní pastviny
 6A Mezofilní ovsíkové louky: **2 - optimum**
 6C Pastviny a parkové trávníky: **2 - optimum**
 6D Aluviální louky nížinných řek: **2 - optimum**
 6E Vlhké pcháčové louky: **2 - optimum**
 6F Střídavě vlhké bezkolencové louky: **2 - optimum**
 6G Vegetace vlhkých narušovaných půd: **3 - dominanta**
 7 Acidofilní trávníky
 7B Submontánní smilkové trávníky: **1 - vzácný výskyt**
 8 Suché trávníky
 8D Širokolisté suché trávníky: **1 - vzácný výskyt**
 8E Acidofilní suché trávníky: **1 - vzácný výskyt**
 8F Teplomilná vegetace lesních lemů: **1 - vzácný výskyt**
 9 Trávníky písčin a vegetace skalních výchozů
 9B Otevřené trávníky kyselých písčin: **2 - optimum**
 9C Kostřavové trávníky kyselých písčin: **2 - optimum**
 9D Panonské stepní trávníky na písku: **2 - optimum**
 9E Acidofilní vegetace jarních efemér a sukulentů: **1 - vzácný výskyt**
 10 Vegetace slanisk
 10I Vnitrozemské slané louky: **2 - optimum**
 11 Vřesoviště a křoviny
 11A Suchá nížinná až subalpínská vřesoviště: **1 - vzácný výskyt**
 11H Subalpínské listnaté křoviny: **1 - vzácný výskyt**
 11I Mokřadní vrby: **1 - vzácný výskyt**
 11J Vrbové křoviny hlinitých a písčitých náplavů: **1 - vzácný výskyt**
 11L Vysoké mezofilní a xerofilní křoviny: **1 - vzácný výskyt**
 11R Křoviny a pionýrské lesíky lesních pasek: **1 - vzácný výskyt**
 12 Lesy
 12A Mokřadní olšiny: **1 - vzácný výskyt**
 12B Lužní lesy: **1 - vzácný výskyt**
 12I Subkontinentální teplomilné doubravy: **1 - vzácný výskyt**
 12K Acidofilní doubravy: **1 - vzácný výskyt**
 12L Boreokontinentální bory: **1 - vzácný výskyt**
 12T Akátiny: **1 - vzácný výskyt**
 12U Lesní kultury nepůvodních listnatých dřevin: **1 - vzácný výskyt**
 12V Smrkové kultury: **1 - vzácný výskyt**
 12W Borové a modřínové kultury: **1 - vzácný výskyt**
 13 Antropogenní vegetace



13A Jednoletá ruderalní vegetace: **1 - vzácný výskyt**

13C Jednoletá vegetace sešlapávaných stanovišť: **1 - vzácný výskyt**

13D Vytrvalá teplomilná ruderalní vegetace: **2 - optimum**

13E Vytrvalá nitrofilní bylinná vegetace mezických stanovišť: **1 - vzácný výskyt**

13F Bylinná vegetace lesních pasek a ostružiníkové křoviny: **1 - vzácný výskyt**

Vazba na lesní prostředí

Vazba na lesní prostředí v termofytiku: **2.2 - taxon se vyskytuje zčásti v lese, ale převážně v nelesní vegetaci**

Vazba na lesní prostředí v mezofytiku a oreofytiku: **2.2 - taxon se vyskytuje zčásti v lese, ale převážně v nelesní vegetaci**

Diagnostický taxon

Diagnostický taxon asociací: [TDE04 *Cnidio dubii-Deschampsietum cespitosae*](#), [TFC02 *Erysimo diffusi-Agrostietum capillaris*](#), [XCB11 *Asclepiadetum syriacae*](#)

Konstantní taxon

Konstantní taxon tříd: [TG *Festucea vaginatae*](#)

Konstantní taxon svazů: [TGA *Festucion vaginatae*](#)

Konstantní taxon asociací: [MAB01 *Centunculo minimi-Anthocerotum punctati*](#), [TDE04 *Cnidio dubii-Deschampsietum cespitosae*](#), [TDF11 *Junco inflexi-Menthetum longifoliae*](#), [TFC02 *Erysimo diffusi-Agrostietum capillaris*](#), [TGA01 *Diantho serotini-Festucetum vaginatae*](#), [XCB11 *Asclepiadetum syriacae*](#)

Dominantní taxon

Dominantní taxon asociací: [TDF11 *Junco inflexi-Menthetum longifoliae*](#)

Indexy ekologické specializace

Index ekologické specializace ve všech vegetačních typech: **4.6**

Index ekologické specializace v nelesní vegetaci: **4.7**

Index ekologické specializace v lesní vegetaci: **4.4**

Kolonizační schopnost

Index kolonizační úspěšnosti v sukcesních stadiích (ICS): **6**

Index kolonizačního potenciálu (ICP): **4**

Optimum sukcesního stáří [roky]: **17.5**

Rozšíření a hojnost

Floristická zóna: **severní temperátní, jižní temperátní, submeridionální, meridionální**

Floristická oblast: **Evropa**

Rozsah areálu podle gradientu kontinentality: **5**

Výškový stupeň v ČR: **nížiny, pahorkatiny, podhůří**

Frekvence výskytu v základních polích a kvadrantech síťového mapování: 633

taxon.data.freq_in_quad: 2141

Hojnost ve fytocenologických snímcích z ČR

Frekvence výskytu ve fytocenologických snímcích: **2.5 %**

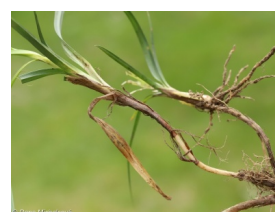
Frekvence výskytu ve fytocenologických snímcích s pokryvností nad 5 %: **6.4 %**

Frekvence výskytu ve fytocenologických snímcích s pokryvností nad 25 %: **0.9 %**

Frekvence výskytu ve fytocenologických snímcích s pokryvností nad 50 %: **0.3 %**

Průměrná procentická pokryvnost ve fytocenologických snímcích: **3 %**

Maximální procentická pokryvnost ve fytocenologických snímcích: **63 %**



Počet biotopů s výskytem taxonu v ČR

Počet úzce vymezených biotopů s výskytem taxonu: **52**

Počet úzce vymezených biotopů, v nichž má taxon optimum: **11**

Počet široce vymezených biotopů s výskytem taxonu: **11**

Počet široce vymezených biotopů, v nichž má taxon optimum: **4**

Ohrožení a ochrana

Červený seznam 2017 (národní kategorie ohrožení): **taxon není zařazen do Červeného seznamu**

Červený seznam 2017 (kategorie ohrožení IUCN): **LC(NA) - málo dotčený (taxon není zařazen do Červeného seznamu)**

Zákonná ochrana: **taxon není zákonem chráněný**