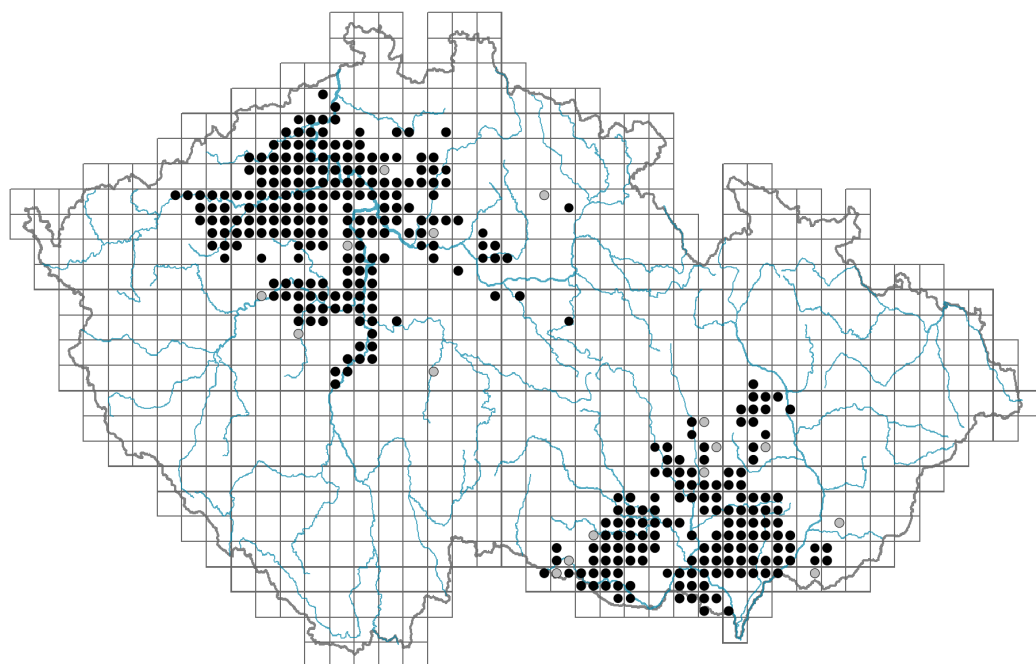


Carex humilis

Rozšíření



Informace k mapě

● revidovaný údaj

● nerevidovaný údaj

V mapě se nezobrazují záznamy bez uvedených souřadnic a záznamy označené jako chybné nebo pochybné.



Habitus a typ růstu

Výška [m]: **0,05-0,2**

Růstová forma: **klonální bylina**

Životní forma: **hemikryptofyt**

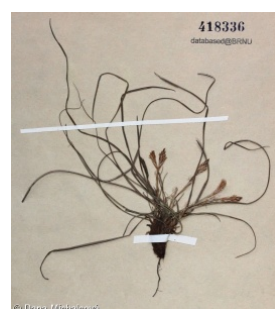
Životní strategie: **CSR - kompetitor/stres tolerátor/ruderál**

Životní strategie (Pierceho metoda podle vlastností listů): **S/SR**

Životní strategie (Pierceho metoda, C-skóre): **5.8 %**

Životní strategie (Pierceho metoda, S-skóre): **67 %**

Životní strategie (Pierceho metoda, R-skóre): **27.2 %**



List

Přítomnost a přeměna listu: **listy přítomny, nejsou přeměněné**

Uspořádání listů na stonku (fyllotaxe): **střídavé**

Tvar listu: **jednoduchý - celistvý**

Palisty: **chybějí**

Řapík: **chybí**

Vytrvalost listů: **letní**

Anatomie listů: **skleromorfní, mezomorfní**

Květ

Doba kvetení [měsíc]: **březen-duben**

Fáze kvetení: **2 Acer platanoides-Anemone nemorosa (začátek časného jara)**

Barva květu: **hnědá**

Květní obaly: **květ bezobalný**

Typ květenství: **klas klásků**

Diklinie: **jednodomý**

Způsob generativního rozmnožování: **smíšená reprodukce**

Způsob opylení: **anemofilie**

Plod, semeno a šíření

Typ plodu: **suchý plod - nažka v mošničce**

Barva plodu: **hnědá**

Způsob rozmnožování: **převážně semeny/sporami**

Jednotka šíření (diaspora): **plod, plodenství nebo jeho část**

Strategie šíření: **Allium (převážně autochorie)**

Myrmekochorie: **myrmekochorní**

Podzemní orgány a klonalita

Stonková metamorfóza: **oddenek**

Zásobní orgán: **oddenek, trs**

Typ orgánu klonálního růstu: **epigeogenní oddenek**

Volně šířitelné klonální potomstvo: **chybí**

Délka života prýtu (cyklicita): **prýt převážně dicyklický nebo polycyklický**

Typ větvení orgánu klonálního růstu stonkového původu: **sympodiální**

Hlavní kořen: **chybí**

Vytrvalost orgánu klonálního růstu [rok]: **4**

Počet klonálních potomků: **2,5**

Vzdálenost klonálního šíření [m]: **0,01**

Klonální index: **4**

Banka pupenů

Počet pupenů na prýt na povrchu půdy bez pupenů na kořenech: **5**

Počet pupenů na prýt v hloubce 0-10 cm bez pupenů na kořenech: **15**

Počet pupenů na prýt v hloubce více než 10 cm bez pupenů na kořenech: **0**

Velikost podzemní banky pupenů bez pupenů na kořenech: **20**

Hloubka podzemní banky pupenů bez pupenů na kořenech [cm]: **4**

Počet pupenů na prýt na povrchu půdy včetně pupenů na kořenech: **5**

Počet pupenů na prýt v hloubce 0-10 cm včetně pupenů na kořenech: **15**

Počet pupenů na prýt v hloubce více než 10 cm včetně pupenů na kořenech: **0**

Velikost podzemní banky pupenů včetně pupenů na kořenech: **20**

Hloubka podzemní banky pupenů včetně pupenů na kořenech [cm]: **4**

Způsob výživy

Parazitismus a mykoheterotrofie: **autotrofní**

Masožravost: **rostlina není masožravá**

Symbiotická fixace dusíku: **bez symbiontů fixujících dusík**



Karyologie

Počet chromozomů (2n): **36**

Stupeň ploidie (x): **2**

2C velikost genomu [Mbp]: **907,59**

1Cx monoploidní velikost genomu [Mbp]: **453,79**

Genomický obsah GC bazí: **37.2 %**

Původ taxonu

Původnost v ČR: **původní**

Ekologické indikační hodnoty

Ellenbergovské indikační hodnoty

Indikační hodnota pro světlo: **7 - rostlina částečně světlých míst, většinou rostoucí na plném světle, ale také ve stínu do 30 % rozptýleného záření dopadajícího na volnou plochu**

Indikační hodnota pro teplotu: **6 - přechod mezi hodnotami 5 a 7**

Indikační hodnota pro vlhkost: **2 - přechod mezi hodnotami 1 a 3**

Indikační hodnota pro reakci: **8 - výskyt většinou v podmínkách bohatých vápníkem**

Indikační hodnota pro živiny: **3 - častější výskyt na živinami chudých místech než na průměrných místech, výjimečně na bohatších místech**

Indikační hodnota pro salinitu: **0 - netolerantní k solím, glykofyt**

Indikační hodnoty pro disturbanci

Indikační hodnota pro frekvenci disturbance celého porostu: **-1,21**

Indikační hodnota pro frekvenci disturbance bylinného patra: **-0,43**

Indikační hodnota pro intenzitu disturbance celého porostu: **0,21**

Indikační hodnota pro intenzitu disturbance bylinného patra: **0,22**

Indikační hodnota pro disturbanci celého porostu (strukturní index): **0,37**

Indikační hodnota pro disturbanci bylinného patra (strukturní index): **0,45**

Stanoviště a sociologie

Výskyt v biotopech

8 Suché trávníky

8A Hercynské suché trávníky skalních výchozů: **2 - optimum**

8B Submediteránní suché trávníky skalních výchozů: **3 - dominanta**

8C Úzkolisté subkontinentální stepi: **3 - dominanta**

8D Širokolisté suché trávníky: **2 - optimum**

8E Acidofilní suché trávníky: **2 - optimum**

8F Teplomilná vegetace lesních lemů: **2 - optimum**

9 Trávníky písčin a vegetace skalních výchozů

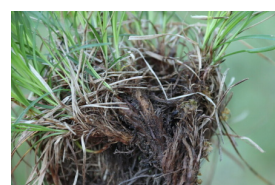
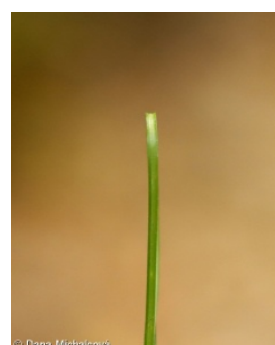
9B Otevřené trávníky kyselých písčin: **1 - vzácný výskyt**

9E Acidofilní vegetace jarních efemér a sukulentů: **1 - vzácný výskyt**

9F Bazifilní vegetace jarních efemér a sukulentů: **1 - vzácný výskyt**

11 Vřesoviště a křoviny

11A Suchá nížinná až subalpínská vřesoviště: **1 - vzácný výskyt**



11L Vysoké mezofilní a xerofilní křoviny: **1 - vzácný výskyt**

11N Nízké xerofilní křoviny: **2 - optimum**

12 Lesy

12C Dubohabřiny: **1 - vzácný výskyt**

12D Suťové lesy: **1 - vzácný výskyt**

12F Vápnomilné bučiny: **2 - optimum**

12H Perialpidské bazifilní teplomilné doubravy: **2 - optimum**

12I Subkontinentální teplomilné doubravy: **1 - vzácný výskyt**

12J Acidofilní teplomilné doubravy: **2 - optimum**

12K Acidofilní doubravy: **1 - vzácný výskyt**

12L Boreokontinentální bory: **1 - vzácný výskyt**

12O Perialpidské bory: **3 - dominantní**

12W Borové a modřínové kultury: **1 - vzácný výskyt**

Vazba na lesní prostředí

Vazba na lesní prostředí v termofytiku: **2.1 - taxon se vyskytuje v lese i v nelesní vegetaci**

Diagnostický taxon

Diagnostický taxon tříd: [TH Festuco-Brometea](#)

Diagnostický taxon svazů: [LCA Quercion pubescenti-petraeae](#), [THB Bromo pannonici-Festucion pallentis](#), [THD Festucion valesiaca](#), [THE Cirsio-Brachypodion pinnati](#)

Diagnostický taxon asociací: [LCA01 Lathyro collini-Quercetum pubescentis](#), [LCA02 Lithospermo purpureo-caerulei-Quercetum pubescentis](#), [LCC02 Genisto pilosae-Quercetum petraeae](#), [THA04 Helichryso arenariae-Festucetum pallentis](#), [THB01 Poo badensis-Festucetum pallentis](#), [THC01 Carici humilis-Seslerietum caeruleae](#), [THD02 Erysimo crepidifolii-Festucetum valesiaca](#), [THE03 Polygalo majoris-Brachypodietum pinnati](#)

Konstantní taxon

Konstantní taxon svazů: [THB Bromo pannonici-Festucion pallentis](#), [THD Festucion valesiaca](#)

Konstantní taxon asociací: [LCA01 Lathyro collini-Quercetum pubescentis](#), [LCA02 Lithospermo purpureo-caerulei-Quercetum pubescentis](#), [LCC02 Genisto pilosae-Quercetum petraeae](#), [THA04 Helichryso arenariae-Festucetum pallentis](#), [THB01 Poo badensis-Festucetum pallentis](#), [THC01 Carici humilis-Seslerietum caeruleae](#), [THC02 Minuartio setaceae-Seslerietum caeruleae](#), [THD02 Erysimo crepidifolii-Festucetum valesiaca](#), [THD03 Festuco rupicola-Caricetum humilis](#), [THD04 Koelerio macranthae-Stipetum joannis](#), [THD06 Astragalo exscapi-Crambetum tataricae](#), [THE03 Polygalo majoris-Brachypodietum pinnati](#), [THG02 Avenulo pratensis-Festucetum valesiaca](#)

Dominantní taxon

Dominantní taxon asociací: [LCA01 Lathyro collini-Quercetum pubescentis](#), [LCA02 Lithospermo purpureo-caerulei-Quercetum pubescentis](#), [LCC01 Sorbo torminalis-Quercetum](#), [LCC02 Genisto pilosae-Quercetum petraeae](#), [THA04 Helichryso arenariae-Festucetum pallentis](#), [THD03 Festuco rupicola-Caricetum humilis](#), [THD04 Koelerio macranthae-Stipetum joannis](#), [THE01 Scabioso ochroleuca-Brachypodietum pinnati](#), [THE02 Cirsio pannonici-Seslerietum caeruleae](#), [THE03 Polygalo majoris-Brachypodietum pinnati](#), [THH03 Geranio sanguinei-Peucedanetum cervariae](#)

Indexy ekologické specializace

Index ekologické specializace ve všech vegetačních typech: **4.6**

Index ekologické specializace v nelesní vegetaci: **5**

Index ekologické specializace v lesní vegetaci: **4.5**

Kolonizační schopnost

Index kolonizační úspěšnosti v sukcesních stadiích (ICS): **3**

Index kolonizačního potenciálu (ICP): **1**

Optimum sukcesního stáří [roky]: **75**

Rozšíření a hojnost

Floristická zóna: **jižní temperátní, submeridionální**

Floristická oblast: **Evropa, Asie**

Míra kontinentality: **6**

Rozsah areálu podle gradientu kontinentality: **6**

Výškový stupeň v ČR: **nížiny, pahorkatiny**

Frekvence výskytu v základních polích a kvadrantech síťového mapování: 166

taxon.data.freq_in_quad: 398

Hojnost ve fytocenologických snímcích z ČR

Frekvence výskytu ve fytocenologických snímcích: **1.9 %**

Frekvence výskytu ve fytocenologických snímcích s pokryvností nad 5 %: **49.6 %**

Frekvence výskytu ve fytocenologických snímcích s pokryvností nad 25 %: **19.8 %**

Frekvence výskytu ve fytocenologických snímcích s pokryvností nad 50 %: **3.4 %**

Průměrná procentická pokryvnost ve fytocenologických snímcích: **13.4 %**

Maximální procentická pokryvnost ve fytocenologických snímcích: **88 %**

Počet biotopů s výskytem taxonu v ČR

Počet úzce vymezených biotopů s výskytem taxonu: **22**

Počet úzce vymezených biotopů, v nichž má taxon optimum: **11**

Počet široce vymezených biotopů s výskytem taxonu: **4**

Počet široce vymezených biotopů, v nichž má taxon optimum: **3**

Ohrožení a ochrana

Červený seznam 2017 (národní kategorie ohrožení): **C4a - vzácnější taxon vyžadující pozornost**

Červený seznam 2017 (kategorie ohrožení IUCN): **NT - téměř ohrožený**

Zákonná ochrana: **taxon není zákonem chráněný**