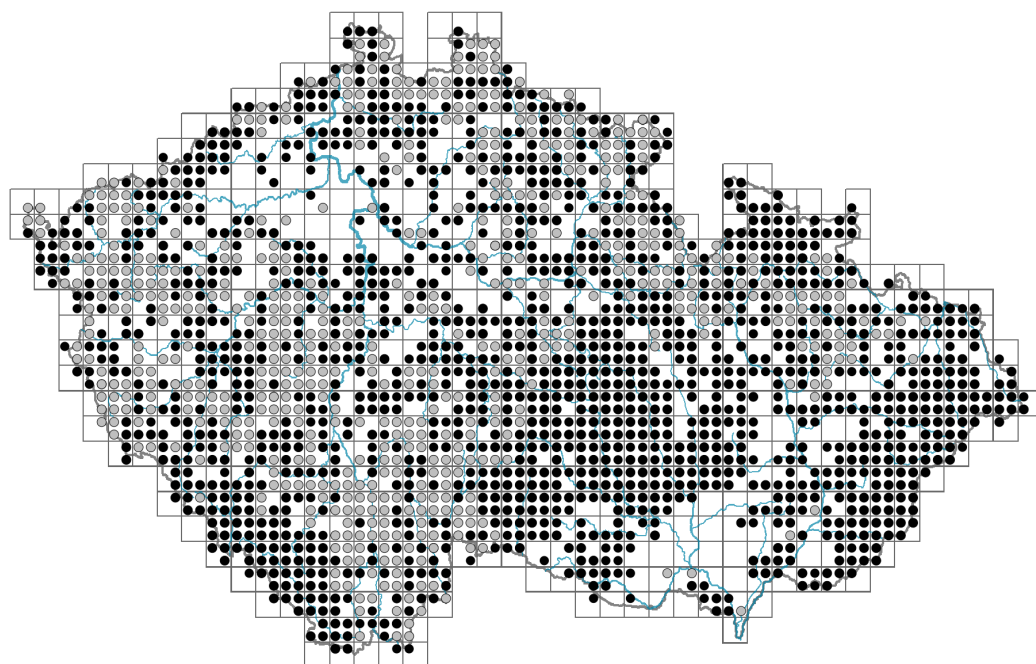


# Carex leporina

## Rozšíření



### Informace k mapě

● revidovaný údaj

○ nerevidovaný údaj

V mapě se nezobrazují záznamy bez uvedených souřadnic a záznamy označené jako chybné nebo pochybné.

## Habitus a typ růstu

Výška [m]: **0,05-0,5**

Růstová forma: **klonální bylina**

Životní forma: **hemikryptofyt**

Životní strategie: **CSR - kompetitor/stres tolerátor/ruderál**

Životní strategie (Pierceho metoda podle vlastností listů): **S/CSR**

Životní strategie (Pierceho metoda, C-skóre): **13.8 %**

Životní strategie (Pierceho metoda, S-skóre): **54 %**

Životní strategie (Pierceho metoda, R-skóre): **32.1 %**

## List

Přítomnost a přeměna listu: **listy přítomny, nejsou přeměněné**

Uspořádání listů na stonku (fylotaxe): **střídavé**

Tvar listu: **jednoduchý - celistvý**

Palisty: **chybějí**

Řapík: **chybí**

Vytrvalost listů: **stálezelený**

Anatomie listů: **mezomorfní, helomorfní**



## Květ

Doba kvetení [měsíc]: **květen-srpen**

Fáze kvetení: **6 Cornus sanguinea-Melica uniflora (začátek časného léta)**

Barva květu: **hnědá**

Květní obaly: **květ bezobalný**

Typ květenství: **klas klásků**

Diklinie: **jednodomý**

Způsob opylení: **anemofilie**

## Plod, semeno a šíření

Typ plodu: **suchý plod - nažka v mošničce**

Barva plodu: **hnědá**

Způsob rozmnožování: **semeny/sporami a vegetativně**

Jednotka šíření (diaspora): **plod, plodenství nebo jeho část**

Strategie šíření: **Allium (převážně autochorie)**

Myrmekochorie: **nemyrmekochorní (a)**

## Podzemní orgány a klonalita

Stonková metamorfóza: **výběžek, oddenek**

Zásobní orgán: **výběžek, oddenek, trs**

Typ orgánu klonálního růstu: **epigeogenní oddenek**

Volně šířitelné klonální potomstvo: **chybí**

Délka života prýtu (cyklicita): **prýt převážně dicyklický nebo polycyklický**

Typ větvení orgánu klonálního růstu stonkového původu: **sympodiální**

Hlavní kořen: **chybí**

Vytrvalost orgánu klonálního růstu [rok]: **4**

Počet klonálních potomků: **2,7**

Vzdálenost klonálního šíření [m]: **0,01**

Klonální index: **3**

## Banka pupenů

Počet pupenů na prýt na povrchu půdy bez pupenů na kořenech: **5**

Počet pupenů na prýt v hloubce 0-10 cm bez pupenů na kořenech: **15**

Počet pupenů na prýt v hloubce více než 10 cm bez pupenů na kořenech: **0**

Velikost podzemní banky pupenů bez pupenů na kořenech: **20**

Hloubka podzemní banky pupenů bez pupenů na kořenech [cm]: **4**

Počet pupenů na prýt na povrchu půdy včetně pupenů na kořenech: **5**

Počet pupenů na prýt v hloubce 0-10 cm včetně pupenů na kořenech: **15**

Počet pupenů na prýt v hloubce více než 10 cm včetně pupenů na kořenech: **0**

Velikost podzemní banky pupenů včetně pupenů na kořenech: **20**

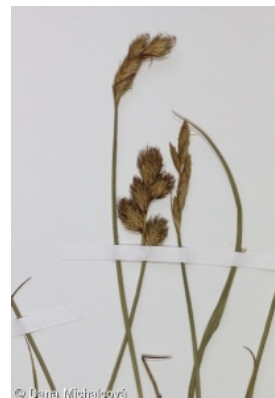
Hloubka podzemní banky pupenů včetně pupenů na kořenech [cm]: **4**

## Způsob výživy

Parazitismus a mykoheterotrofie: **autotrofní**

Masožravost: **rostlina není masožravá**

Symbiotická fixace dusíku: **bez symbiontů fixujících dusík**



## Karyologie

Počet chromozomů (2n): **72**

Stupeň ploidie (x): **2**

2C velikost genomu [Mbp]: **571,31**

1Cx monoploidní velikost genomu [Mbp]: **285,66**

Genomický obsah GC bazí: **35.9 %**

## Původ taxonu

Původnost v ČR: **původní**



## Ekologické indikační hodnoty

### Ellenbergovské indikační hodnoty

Indikační hodnota pro světlo: **7 - rostlina částečně světlých míst, většinou rostoucí na plném světle, ale také ve stínu do 30 % rozptýleného záření dopadajícího na volnou plochu**

Indikační hodnota pro teplotu: **4 - přechod mezi hodnotami 3 a 5**

Indikační hodnota pro vlhkost: **7 - indikátor vlhka, vázaný na vodou dobře zásobené, ale ne mokré půdy**

Indikační hodnota pro reakci: **3 - indikátor acidity vyskytující se hlavně v kyselých podmínkách, výjimečně v neutrálních podmínkách**

Indikační hodnota pro živiny: **4 - přechod mezi hodnotami 3 a 5**

Indikační hodnota pro salinitu: **0 - netolerantní k solím, glykofyt**

### Indikační hodnoty pro disturbanci

Indikační hodnota pro frekvenci disturbance celého porostu: **-0,83**

Indikační hodnota pro frekvenci disturbance bylinného patra: **-0,28**

Indikační hodnota pro intenzitu disturbance celého porostu: **0,35**

Indikační hodnota pro intenzitu disturbance bylinného patra: **0,36**

Indikační hodnota pro disturbanci celého porostu (strukturní index): **0,44**

Indikační hodnota pro disturbanci bylinného patra (strukturní index): **0,61**

## Stanoviště a sociologie

### Výskyt v biotopech

4 Mokřadní a pobřežní bylinná vegetace

4E Pobřežní vegetace toků: **1 - vzácný výskyt**

4G Vegetace vysokých ostrůvků: **1 - vzácný výskyt**

5 Vegetace pramenišť a rašelinišť

5B Nížinná až horská prameniště bez tvorby pěnoveců: **1 - vzácný výskyt**

5E Kyselá mechová slatiniště a rašelinné louky: **1 - vzácný výskyt**

5F Přechodová rašeliniště: **1 - vzácný výskyt**

6 Louky a mezofilní pastviny

6A Mezofilní ovsíkové louky: **1 - vzácný výskyt**

6B Horské mezické louky: **2 - optimum**

6C Pastviny a parkové trávníky: **2 - optimum**

6D Aluviální louky nížinných řek: **2 - optimum**

6E Vlhké pcháčové louky: **2 - optimum**

6F Střídavě vlhké bezkolencové louky: **2 - optimum**

6G Vegetace vlhkých narušovaných půd: **2 - optimum**

## 7 Acidofilní trávníky

7A Subalpínské a horské acidofilní trávníky: **1 - vzácný výskyt**

7B Submontánní smilkové trávníky: **2 - optimum**

## 11 Vřesoviště a křoviny

11A Suchá nížinná až subalpínská vřesoviště: **1 - vzácný výskyt**

11H Subalpínské listnaté křoviny: **1 - vzácný výskyt**

11I Mokřadní vrby: **1 - vzácný výskyt**

11R Křoviny a pionýrské lesíky lesních pasek: **1 - vzácný výskyt**

## 12 Lesy

12A Mokřadní olšiny: **1 - vzácný výskyt**

12E Květnaté bučiny: **1 - vzácný výskyt**

12G Acidofilní bučiny: **1 - vzácný výskyt**

12K Acidofilní doubravy: **1 - vzácný výskyt**

12Q Rašelinné březiny: **1 - vzácný výskyt**

12R Acidofilní smrčiny: **1 - vzácný výskyt**

12S Vysokobylinné smrčiny: **1 - vzácný výskyt**

12V Smrkové kultury: **1 - vzácný výskyt**

## 13 Antropogenní vegetace

13C Jednoletá vegetace sešlapávaných stanovišť: **1 - vzácný výskyt**

13F Bylinná vegetace lesních pasek a ostružiníkové křoviny: **2 - optimum**

## Vazba na lesní prostředí

Vazba na lesní prostředí v termofytiku: **2.2 - taxon se vyskytuje zčásti v lese, ale převážně v nelesní vegetaci**

Vazba na lesní prostředí v mezofytiku a oreofytiku: **2.2 - taxon se vyskytuje zčásti v lese, ale převážně v nelesní vegetaci**

## Diagnostický taxon

Diagnostický taxon asociací: [\*\*TDC05 \*Alchemillo hybridae-Poëtum supinae\*\*\*](#)

## Konstantní taxon

Konstantní taxon asociací: [\*\*TDC05 \*Alchemillo hybridae-Poëtum supinae\*, TDD02 \*Junco effusi-Molinietum caeruleae\*, TDF03 \*Angelico sylvestris-Cirsietum palustris\*, XEA02 \*Digitali purpureae-Epilobietum angustifolii\*\*\*](#)

## Indexy ekologické specializace

Index ekologické specializace ve všech vegetačních typech: **5.5**

Index ekologické specializace v nelesní vegetaci: **5.8**

Index ekologické specializace v lesní vegetaci: **4.9**

## Kolonizační schopnost

Index kolonizační úspěšnosti v sukcesních stádiích (ICS): **7**

Index kolonizačního potenciálu (ICP): **5**

Optimum sukcesního stáří [roky]: **4**

## Rozšíření a hojnost

Floristická zóna: **boreální, severní temperátní, jižní temperátní, submeridionální, meridionální**

Floristická oblast: **Evropa, Západní Sibiř**

Rozsah areálu podle gradientu kontinentality: **5**

Výškový stupeň v ČR: **nížiny, pahorkatiny, podhůří, hory**

Frekvence výskytu v základních polích a kvadrantech síťového mapování: **633**

taxon.data.freq\_in\_quad: **1966**

Hojnost ve fytocenologických snímcích z ČR

Frekvence výskytu ve fytocenologických snímcích: **1.6 %**

Frekvence výskytu ve fytocenologických snímcích s pokryvností nad 5 %: **4.4 %**

Frekvence výskytu ve fytocenologických snímcích s pokryvností nad 25 %: **1.3 %**

Frekvence výskytu ve fytocenologických snímcích s pokryvností nad 50 %: **0 %**

Průměrná procentická pokryvnost ve fytocenologických snímcích: **2.7 %**

Maximální procentická pokryvnost ve fytocenologických snímcích: **38 %**

Počet biotopů s výskytem taxonu v ČR

Počet úzce vymezených biotopů s výskytem taxonu: **28**

Počet úzce vymezených biotopů, v nichž má taxon optimum: **8**

Počet široce vymezených biotopů s výskytem taxonu: **7**

Počet široce vymezených biotopů, v nichž má taxon optimum: **3**

## Ohrožení a ochrana

Červený seznam 2017 (národní kategorie ohrožení): **taxon není zařazen do Červeného seznamu**

Červený seznam 2017 (kategorie ohrožení IUCN): **LC(NA) - málo dotčený (taxon není zařazen do Červeného seznamu)**

Zákonná ochrana: **taxon není zákonem chráněný**