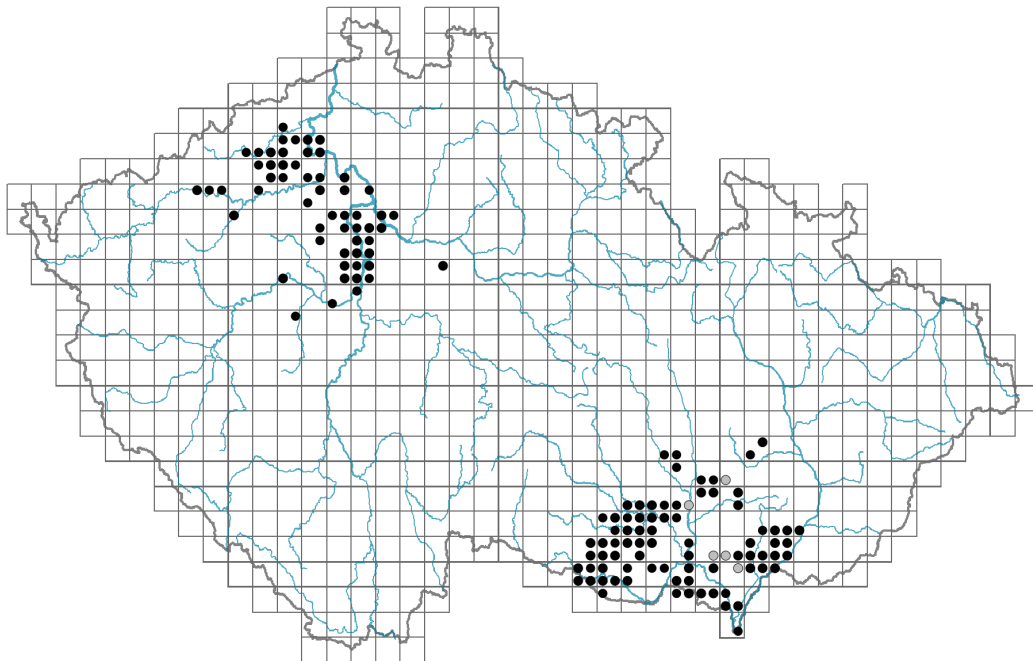


Carex supina

Rozšíření



Informace k mapě

● revidovaný údaj

○ nerevidovaný údaj

V mapě se nezobrazují záznamy bez uvedených souřadnic a záznamy označené jako chybné nebo pochybné.



Habitus a typ růstu

Výška [m]: **0,05-0,25**

Růstová forma: **klonální bylina**

Životní forma: **hemikryptofyt (geofyt)**

Životní strategie: **CSR - kompetitor/stres tolerátor/ruderál**

List

Přítomnost a přeměna listu: **listy přítomny, nejsou přeměněné**

Uspořádání listů na stonku (fylotaxe): **střídavé**

Tvar listu: **jednoduchý - celistvý**

Palisty: **chybějí**

Řapík: **chybí**

Vytrvalost listů: **letní**

Anatomie listů: **skleromorfní**



Květ

Doba kvetení [měsíc]: **duben-květen**

Fáze kvetení: **3 Prunus avium-Ranunculus auricomus (konec časného jara)**

Barva květu: **hnědá**

Květní obaly: **květ bezobalný**

Typ květenství: **klas klásků**



Diklinie: **jednodomý**

Způsob generativního rozmnožování: **smíšená reprodukce**

Způsob opylení: **anemofilie**

Plod, semeno a šíření

Typ plodu: **suchý plod - nažka v mošničce**

Barva plodu: **hnědá**

Způsob rozmnožování: **semeny/sporami a vegetativně**

Jednotka šíření (diaspora): **plod, plodenství nebo jeho část**

Strategie šíření: **Allium (převážně autochorie)**

Myrmekochorie: **nemyrmekochorní (a)**

Podzemní orgány a klonalita

Stonková metamorfóza: **výběžek, oddenek**

Zásobní orgán: **výběžek, oddenek**

Typ orgánu klonálního růstu: **hypogeogenní oddenek**

Volně šířitelné klonální potomstvo: **chybí**

Délka života prýtu (cyklicita): **prýt převážně dicyklický nebo polycyklický**

Typ větvení orgánu klonálního růstu stonkového původu: **sympodiální**

Hlavní kořen: **chybí**

Vytrvalost orgánu klonálního růstu [rok]: **4**

Počet klonálních potomků: **2,3**

Vzdálenost klonálního šíření [m]: **0,07**

Klonální index: **4**

Banka pupenů

Počet pupenů na prýt na povrchu půdy bez pupenů na kořenech: **5**

Počet pupenů na prýt v hloubce 0-10 cm bez pupenů na kořenech: **15**

Počet pupenů na prýt v hloubce více než 10 cm bez pupenů na kořenech: **0**

Velikost podzemní banky pupenů bez pupenů na kořenech: **20**

Hloubka podzemní banky pupenů bez pupenů na kořenech [cm]: **4**

Počet pupenů na prýt na povrchu půdy včetně pupenů na kořenech: **5**

Počet pupenů na prýt v hloubce 0-10 cm včetně pupenů na kořenech: **15**

Počet pupenů na prýt v hloubce více než 10 cm včetně pupenů na kořenech: **0**

Velikost podzemní banky pupenů včetně pupenů na kořenech: **20**

Hloubka podzemní banky pupenů včetně pupenů na kořenech [cm]: **4**

Způsob výživy

Parazitismus a mykoheterotrofie: **autotrofní**

Masožravost: **rostlina není masožravá**

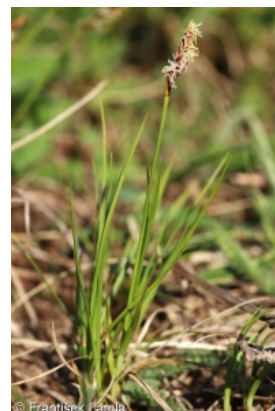
Symbiotická fixace dusíku: **bez symbiontů fixujících dusík**

Karyologie

Počet chromozomů (2n): **37**

Stupeň ploidie (x): **2**

2C velikost genomu [Mbp]: **782,08**



1Cx monoploidní velikost genomu [Mbp]: **391,04**

Genomický obsah GC bazí: **36.3 %**

Původ taxonu

Původnost v ČR: **původní**

Ekologické indikační hodnoty

Ellenbergovské indikační hodnoty

Indikační hodnota pro světlo: **9 - rostlina plně osvětlených míst, nevyskytující se při méně než 50 % rozptýleného záření dopadajícího na volnou plochu**

Indikační hodnota pro teplotu: **7 - indikátor tepla, vyskytující se v relativně teplých nížinách**

Indikační hodnota pro vlhkost: **2 - přechod mezi hodnotami 1 a 3**

Indikační hodnota pro reakci: **7 - indikátor mírně kyselých až bazických podmínek, nikdy se nevyskytující v silně kyselých podmínkách**

Indikační hodnota pro živiny: **2 - přechod mezi hodnotami 1 a 3**

Indikační hodnota pro salinitu: **0 - netolerantní k solím, glykofyt**

Indikační hodnoty pro disturbanci

Indikační hodnota pro frekvenci disturbance celého porostu: **-0,48**

Indikační hodnota pro frekvenci disturbance bylinného patra: **-0,05**

Indikační hodnota pro intenzitu disturbance celého porostu: **0,22**

Indikační hodnota pro intenzitu disturbance bylinného patra: **0,27**

Indikační hodnota pro disturbanci celého porostu (strukturní index): **0,53**

Indikační hodnota pro disturbanci bylinného patra (strukturní index): **0,63**

Stanoviště a sociologie

Výskyt v biotopech

8 Suché trávníky

8A Hercynské suché trávníky skalních výchozů: **2 - optimum**

8C Úzkolisté subkontinentální stepi: **2 - optimum**

8E Acidofilní suché trávníky: **2 - optimum**

8F Teplomilná vegetace lesních lemů: **1 - vzácný výskyt**

9 Trávníky písčin a vegetace skalních výchozů

9B Otevřené trávníky kyselých písčin: **2 - optimum**

9C Kostravové trávníky kyselých písčin: **2 - optimum**

9D Panonské stepní trávníky na písku: **2 - optimum**

9E Acidofilní vegetace jarních efemér a sukulentů: **1 - vzácný výskyt**

9F Bazofilní vegetace jarních efemér a sukulentů: **1 - vzácný výskyt**

12 Lesy

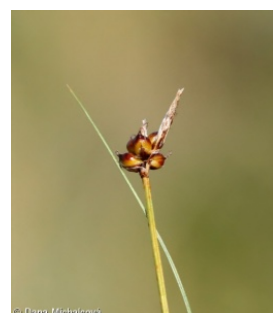
12W Borové a modřínové kultury: **1 - vzácný výskyt**

Vazba na lesní prostředí

Vazba na lesní prostředí v termofytiku: **2.2 - taxon se vyskytuje zčásti v lese, ale převážně v nelesní vegetaci**

Diagnostický taxon

Diagnostický taxon tříd: **TG *Festucetea vaginatae***



Diagnostický taxon svazů: [TGA Festucion vaginatae](#), [THD Festucion valesiaca](#)
 Diagnostický taxon asociací: [TFC02 Erysimo diffusi-Agrostietum capillaris](#), [TGA01 Diantho serotini-Festucetum vaginatae](#), [THA04 Helichryso arenariae-Festucetum pallentis](#), [THD01 Festuco valesiaca-Stipetum capillatae](#), [THD06 Astragalo exscapi-Crambetum tatariae](#), [THG02 Avenulo pratensis-Festucetum valesiaca](#)

Konstantní taxon

Konstantní taxon tříd: [TG Festucetea vaginatae](#)

Konstantní taxon svazů: [TGA Festucion vaginatae](#)

Konstantní taxon asociací: [TGA01 Diantho serotini-Festucetum vaginatae](#), [THA04 Helichryso arenariae-Festucetum pallentis](#)

Indexy ekologické specializace

Index ekologické specializace ve všech vegetačních typech: **5.7**

Index ekologické specializace v nelesní vegetaci: **5.6**

Kolonizační schopnost

Index kolonizační úspěšnosti v sukcesních stadiích (ICS): **3**

Index kolonizačního potenciálu (ICP): **2**

Optimum sukcesního stáří [roky]: **25**

Rozšíření a hojnost

Floristická zóna: **severní temperátní, jižní temperátní, submeridionální, meridionální**

Floristická oblast: **Evropa, Západní Asie**

Míra kontinentality: **8**

Rozsah areálu podle gradientu kontinentality: **6**

Výškový stupeň v ČR: **nížiny, pahorkatiny**

Frekvence výskytu v základních polích a kvadrantech síťového mapování: 75

taxon.data.freq_in_quad: 149

Hojnost ve fytocenologických snímcích z ČR

Frekvence výskytu ve fytocenologických snímcích: **0.3 %**

Frekvence výskytu ve fytocenologických snímcích s pokryvností nad 5 %: **11 %**

Frekvence výskytu ve fytocenologických snímcích s pokryvností nad 25 %: **0 %**

Frekvence výskytu ve fytocenologických snímcích s pokryvností nad 50 %: **0 %**

Průměrná procentická pokryvnost ve fytocenologických snímcích: **3.6 %**

Maximální procentická pokryvnost ve fytocenologických snímcích: **18 %**

Počet biotopů s výskytem taxonu v ČR

Počet úzce vymezených biotopů s výskytem taxonu: **10**

Počet úzce vymezených biotopů, v nichž má taxon optimum: **6**

Počet široce vymezených biotopů s výskytem taxonu: **3**

Počet široce vymezených biotopů, v nichž má taxon optimum: **2**

Ohrožení a ochrana

Červený seznam 2017 (národní kategorie ohrožení): **C3 - ohrožený taxon**

Červený seznam 2017 (kategorie ohrožení IUCN): **NT - téměř ohrožený**

Zákonná ochrana: **taxon není zákonem chráněný**

