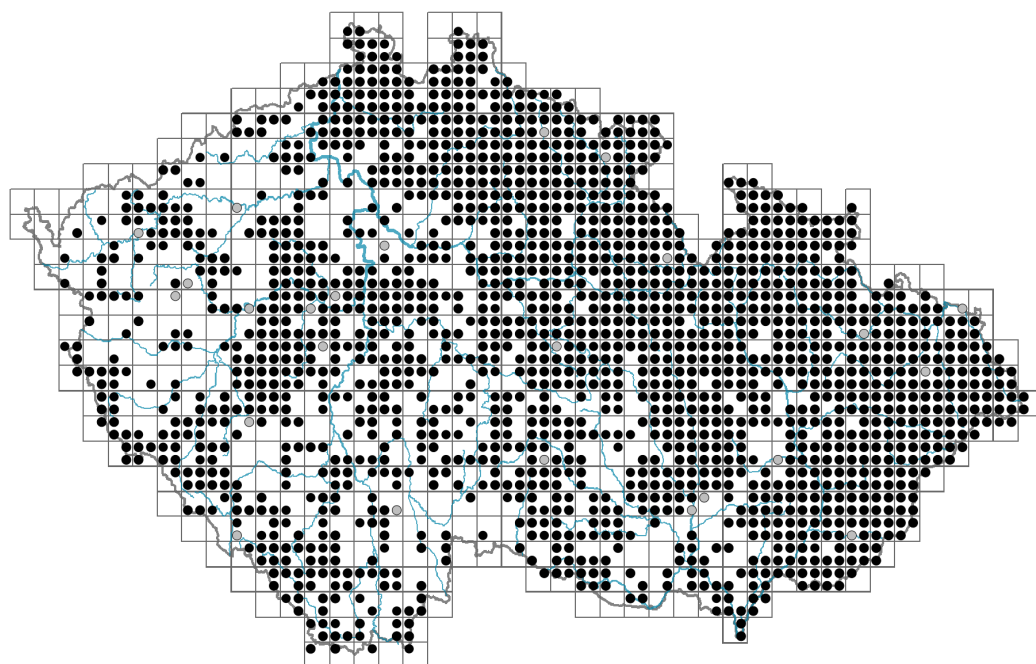


Carex sylvatica

Rozšíření



© Gianmaria Bonari

Informace k mapě

● revidovaný údaj

○ nerevidovaný údaj

V mapě se nezobrazují záznamy bez uvedených souřadnic a záznamy označené jako chybné nebo pochybné.

Habitus a typ růstu

Výška [m]: **0,3**

Růstová forma: **klonální bylina**

Životní forma: **hemikryptofyt**

Životní strategie: **CSR - kompetitor/stres tolerátor/ruderál**

Životní strategie (Pierceho metoda podle vlastností listů): **SR/CSR**

Životní strategie (Pierceho metoda, C-skóre): **15.7 %**

Životní strategie (Pierceho metoda, S-skóre): **46.5 %**

Životní strategie (Pierceho metoda, R-skóre): **37.9 %**



© Dana Michalová

List

Přítomnost a přeměna listu: **listy přítomny, nejsou přeměněné**

Uspořádání listů na stonku (fylofaxe): **střídavé**

Tvar listu: **jednoduchý - celistvý**

Palisty: **chybějí**

Řapík: **chybí**

Vytrvalost listů: **stálezelený**

Anatomie listů: **mezomorfni, hygromorfni**



© Alois Lepš



© Josef Kučera

Květ

Doba kvetení [měsíc]: **květen-červenec**

Fáze kvetení: **4 Fagus sylvatica-Galeobdolon (začátek plného jara)**

Barva květu: **zelená**

Květní obaly: **květ bezobalný**

Typ květenství: **klas klásků**

Diklinie: **jednodomý**

Způsob generativního rozmnožování: **fakultativní alogamie**

Způsob opylení: **anemofilie**

Plod, semeno a šíření

Typ plodu: **suchý plod - nažka v mošničce**

Barva plodu: **zelená**

Způsob rozmnožování: **semeny/sporami a vegetativně**

Jednotka šíření (diaspora): **plod, plodenství nebo jeho část**

Strategie šíření: **Allium (převážně autochorie)**

Myrmekochorie: **pravděpodobně nemyrmekochorní**

Podzemní orgány a klonalita

Stonková metamorfóza: **oddenek**

Zásobní orgán: **oddenek, trs**

Typ orgánu klonálního růstu: **epigeogenní oddenek**

Volně šířitelné klonální potomstvo: **chybí**

Délka života prýtu (cyklicita): **prýt převážně dicyklický nebo polycyklický**

Typ větvení orgánu klonálního růstu stonkového původu: **sympodiální**

Hlavní kořen: **chybí**

Vytrvalost orgánu klonálního růstu [rok]:

Počet klonálních potomků: **3,5**

Vzdálenost klonálního šíření [m]: **0,01**

Klonální index: **4**

Banka pupenů

Počet pupenů na prýt na povrchu půdy bez pupenů na kořenech:

Počet pupenů na prýt v hloubce 0-10 cm bez pupenů na kořenech:

Počet pupenů na prýt v hloubce více než 10 cm bez pupenů na kořenech:

Velikost podzemní banky pupenů bez pupenů na kořenech:

Hloubka podzemní banky pupenů bez pupenů na kořenech [cm]:

Počet pupenů na prýt na povrchu půdy včetně pupenů na kořenech:

Počet pupenů na prýt v hloubce 0-10 cm včetně pupenů na kořenech:

Počet pupenů na prýt v hloubce více než 10 cm včetně pupenů na kořenech:

Velikost podzemní banky pupenů včetně pupenů na kořenech:

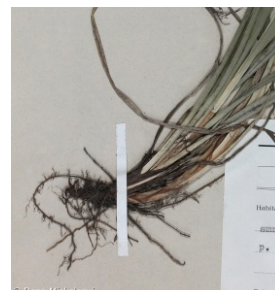
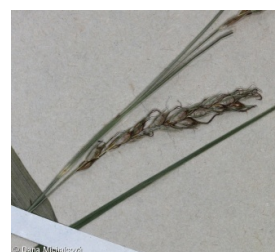
Hloubka podzemní banky pupenů včetně pupenů na kořenech [cm]:

Způsob výživy

Parazitismus a mykoheterotrofie: **autotrofní**

Masožravost: **rostlina není masožravá**

Symbiotická fixace dusíku: **bez symbiontů fixujících dusík**



Karyologie

Počet chromozomů (2n): **58**

Stupeň ploidie (x): **2**

2C velikost genomu [Mbp]: **749,33**

1Cx monoploidní velikost genomu [Mbp]: **374,67**

Genomický obsah GC bazí: **36.4 %**

Původ taxonu

Původnost v ČR: **původní**

Ekologické indikační hodnoty

Ellenbergovské indikační hodnoty

Indikační hodnota pro světlo: **3 - rostlina stinných míst, vyskytující se při méně než 5 % rozptýleného záření dopadajícího na volnou plochu, ale také na světlejších místech**

Indikační hodnota pro teplotu: **5 - indikátor mírného tepla, vyskytující se od nížin do horského stupně, hlavně v submontánně-temperátních oblastech**

Indikační hodnota pro vlhkost: **6 - přechod mezi hodnotami 5 a 7**

Indikační hodnota pro reakci: **6 - přechod mezi hodnotami 5 a 7**

Indikační hodnota pro živiny: **6 - přechod mezi hodnotami 5 a 7**

Indikační hodnota pro salinitu: **0 - netolerantní k solím, glykofyt**

Indikační hodnoty pro disturbanci

Indikační hodnota pro frekvenci disturbance celého porostu: **-1,91**

Indikační hodnota pro frekvenci disturbance bylinného patra: **-0,67**

Indikační hodnota pro intenzitu disturbance celého porostu: **0,27**

Indikační hodnota pro intenzitu disturbance bylinného patra: **0,12**

Indikační hodnota pro disturbanci celého porostu (strukturní index): **0,15**

Indikační hodnota pro disturbanci bylinného patra (strukturní index): **0,23**

Stanoviště a sociologie

Výskyt v biotopech

2 Vegetace alpských a subalpínských trávníků

2B Subalpínská vysokobylinná vegetace: **1 - vzácný výskyt**

4 Mokřadní a pobřežní bylinná vegetace

4E Pobřežní vegetace toků: **1 - vzácný výskyt**

4K Devětsilové lemy horských potoků: **1 - vzácný výskyt**

5 Vegetace pramenišť a rašelinišť

5A Pěnovcová prameniště: **1 - vzácný výskyt**

5B Nížinná až horská prameniště bez tvorby pěnovců: **2 - optimum**

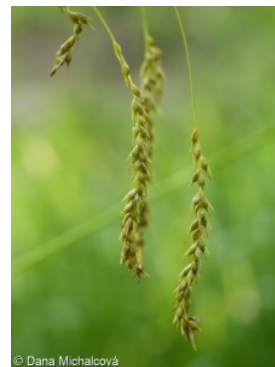
5C Subalpínská prameniště: **1 - vzácný výskyt**

6 Louky a mezofilní pastviny

6E Vlhké pcháčové louky: **1 - vzácný výskyt**

6G Vegetace vlhkých narušovaných půd: **1 - vzácný výskyt**

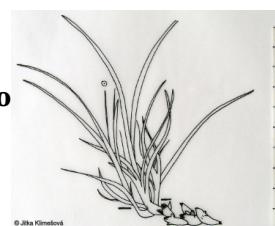
8 Suché trávníky



© Dana Michalčová



© Dana Michalčová



© Jitka Věsíková

8F Teplomilná vegetace lesních lemů: **1 - vzácný výskyt**

11 Vřesoviště a křoviny

11R Křoviny a pionýrské lesíky lesních pasek: **1 - vzácný výskyt**

12 Lesy

12A Mokřadní olšiny: **1 - vzácný výskyt**

12B Lužní lesy: **2 - optimum**

12C Dubohabřiny: **2 - optimum**

12D Suťové lesy: **2 - optimum**

12E Květnaté bučiny: **2 - optimum**

12F Vápnomilné bučiny: **1 - vzácný výskyt**

12G Acidofilní bučiny: **1 - vzácný výskyt**

12I Subkontinentální teplomilné doubravy: **1 - vzácný výskyt**

12K Acidofilní doubravy: **1 - vzácný výskyt**

12R Acidofilní smrčiny: **1 - vzácný výskyt**

12V Smrkové kultury: **1 - vzácný výskyt**

13 Antropogenní vegetace

13E Vytrvalá nitrofilní bylinná vegetace mezických stanovišť: **2 - optimum**

13F Bylinná vegetace lesních pasek a ostružiníkové křoviny: **2 - optimum**

Vazba na lesní prostředí

Vazba na lesní prostředí v termofytiku: **1.1 - taxon se vyskytuje hlavně v zapojeném lese**

Vazba na lesní prostředí v mezofytiku a oreofytiku: **1.1 - taxon se vyskytuje hlavně v zapojeném lese**

Diagnostický taxon

Diagnostický taxon tříd: [LB *Carpino-Fagetea*](#)

Diagnostický taxon svazů: [LBA *Alnion incanae*](#), [LBC *Fagion sylvaticae*](#)

Diagnostický taxon asociací: [LBA07 *Fraxino pannonicae-Ulmetum glabrae*](#), [XDC01 *Stachyo sylvaticae-Impatientetum noli-tangere*](#), [XDC04 *Carici pendulae-Eupatorietum cannabini*](#)

Konstantní taxon

Konstantní taxon asociací: [LBA04 *Stellario nemorum-Alnetum glutinosae*](#), [LBA07 *Fraxino pannonicae-Ulmetum glabrae*](#), [XDC01 *Stachyo sylvaticae-Impatientetum noli-tangere*](#), [XDC04 *Carici pendulae-Eupatorietum cannabini*](#)

Indexy ekologické specializace

Index ekologické specializace ve všech vegetačních typech: **5.3**

Index ekologické specializace v nelesní vegetaci: **4.4**

Index ekologické specializace v lesní vegetaci: **5.5**

Kolonizační schopnost

Index kolonizační úspěšnosti v sukcesních stádiích (ICS): **5**

Index kolonizačního potenciálu (ICP): **2**

Optimum sukcesního stáří [roky]: **33**

Rozšíření a hojnost

Floristická zóna: **severní temperátní, jižní temperátní, submeridionální, meridionální**

Floristická oblast: **Evropa**

Rozsah areálu podle gradientu kontinentality: **5**

Výškový stupeň v ČR: **nížiny, pahorkatiny, podhůří, hory**

Frekvence výskytu v základních polích a kvadrantech síťového mapování: 605

taxon.data.freq_in_quad: 1725

Hojnost ve fytocenologických snímcích z ČR

Frekvence výskytu ve fytocenologických snímcích: **2.6 %**

Frekvence výskytu ve fytocenologických snímcích s pokryvností nad 5 %: **6.9 %**

Frekvence výskytu ve fytocenologických snímcích s pokryvností nad 25 %: **1.1 %**

Frekvence výskytu ve fytocenologických snímcích s pokryvností nad 50 %: **0 %**

Průměrná procentická pokryvnost ve fytocenologických snímcích: **3 %**

Maximální procentická pokryvnost ve fytocenologických snímcích: **38 %**

Počet biotopů s výskytem taxonu v ČR

Počet úzce vymezených biotopů s výskytem taxonu: **23**

Počet úzce vymezených biotopů, v nichž má taxon optimum: **7**

Počet široce vymezených biotopů s výskytem taxonu: **8**

Počet široce vymezených biotopů, v nichž má taxon optimum: **3**

Ohrožení a ochrana

Červený seznam 2017 (národní kategorie ohrožení): **taxon není zařazen do Červeného seznamu**

Červený seznam 2017 (kategorie ohrožení IUCN): **LC(NA) - málo dotčený (taxon není zařazen do Červeného seznamu)**

Zákonná ochrana: **taxon není zákonem chráněný**