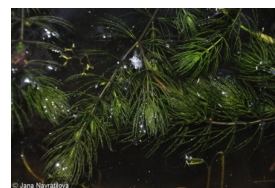
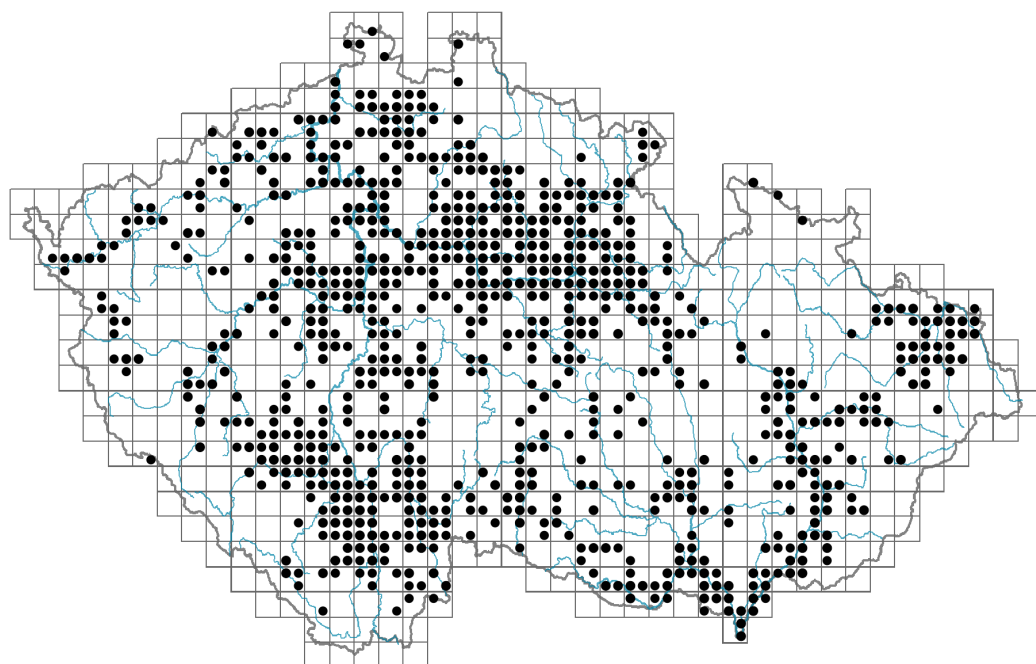


Ceratophyllum demersum

Rozšíření

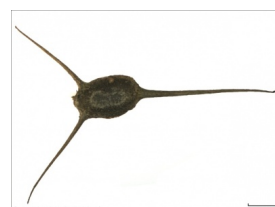


Informace k mapě

● revidovaný údaj

○ nerevidovaný údaj

V mapě se nezobrazují záznamy bez uvedených souřadnic a záznamy označené jako chybné nebo pochybné.



Habitus a typ růstu

Výška [m]: **0,3-1,5**

Růstová forma: **klonální bylina**

Životní forma: **hydrofyt**

Životní strategie (Pierceho metoda podle vlastností listů): **R**

Životní strategie (Pierceho metoda, C-skóre): **12.3 %**

Životní strategie (Pierceho metoda, S-skóre): **0 %**

Životní strategie (Pierceho metoda, R-skóre): **87.7 %**

List

Přítomnost a přeměna listu: **listy přítomny, nejsou přeměněné**

Uspořádání listů na stonku (fylofaxe): **přeslenité**

Tvar listu: **jednoduchý - vidličnatě členěný**

Palisty: **chybějí**

Řapík: **chybí**

Vytrvalost listů: **letní**

Anatomie listů: **hydromorfní**

Květ

Doba kvetení [měsíc]: **červenec-září**

Fáze kvetení: **8 Clematis vitalba-Galium sylvaticum (plné léto)**

Barva květu: **zelená**
Symetrie květu: **aktinomorfní (dvě a více rovin souměrnosti)**
Květní obaly: **redukované**
Srůst koruny/okvětí: **redukované**
Typ květenství: **květy jednotlivé**
Diklinie: **jednodomý**
Způsob generativního rozmnožování: **fakultativní autogamie**
Způsob opylení: **hydrofilie**

Plod, semeno a šíření

Typ plodu: **suchý plod - oříšek**
Barva plodu: **hnědá**
Způsob rozmnožování: **převážně vegetativně**
Jednotka šíření (diaspora): **plod, plodenství nebo jeho část, turion, fragment stonku**
Strategie šíření: **Wolffia (převážně hydrochorie)**
Myrmekochorie: **nemyrmekochorní (b)**

Podzemní orgány a klonalita

Stonková metamorfóza: **turion**
Zásobní orgán: **turion**
Typ orgánu klonálního růstu: **turion**
Volně šířitelné klonální potomstvo: **přítomno**
Hlavní kořen: **chybí**
Vytřvalost orgánu klonálního růstu [rok]: **1**
Počet klonálních potomků: **6**
Vzdálenost klonálního šíření [m]: **0**
Klonální index: **7**

Banka pupenů

Počet pupenů na prýt na povrchu půdy bez pupenů na kořenech: **5**
Počet pupenů na prýt v hloubce 0-10 cm bez pupenů na kořenech: **0**
Počet pupenů na prýt v hloubce více než 10 cm bez pupenů na kořenech: **0**
Velikost podzemní banky pupenů bez pupenů na kořenech: **5**
Hloubka podzemní banky pupenů bez pupenů na kořenech [cm]: **1**
Počet pupenů na prýt na povrchu půdy včetně pupenů na kořenech: **5**
Počet pupenů na prýt v hloubce 0-10 cm včetně pupenů na kořenech: **0**
Počet pupenů na prýt v hloubce více než 10 cm včetně pupenů na kořenech: **0**
Velikost podzemní banky pupenů včetně pupenů na kořenech: **5**
Hloubka podzemní banky pupenů včetně pupenů na kořenech [cm]: **1**

Způsob výživy

Parazitismus a mykoheterotrofie: **autotrofní**
Masožravost: **rostlina není masožravá**
Symbiotická fixace dusíku: **bez symbiontů fixujících dusík**

Karyologie

Počet chromozomů (2n): **24**

Stupeň ploidie (x): **2**

2C velikost genomu [Mbp]: **1716,64**

1Cx monoploidní velikost genomu [Mbp]: **858,32**

Genomický obsah GC bazí: **37.1 %**

Původ taxonu

Původnost v ČR: **původní**

Ekologické indikační hodnoty

Ellenbergovské indikační hodnoty

Indikační hodnota pro světlo: **6 - výskyt vzácně při méně než 20 % rozptýleného záření dopadajícího na volnou plochu**

Indikační hodnota pro teplotu: **7 - indikátor tepla, vyskytující se v relativně teplých nížinách**

Indikační hodnota pro vlhkost: **12 - stále nebo téměř stále ponořená vodní rostlina**

Indikační hodnota pro reakci: **7 - indikátor mírně kyselých až bazických podmínek, nikdy se nevyskytující v silně kyselých podmínkách**

Indikační hodnota pro živiny: **8 - výrazný indikátor živin**

Indikační hodnota pro salinitu: **1 - tolerantní k solím, většinou na nepatrně slaných nebo neslaných půdách, ale výjimečně na mírně slaných půdách**

Indikační hodnoty pro disturbance

Indikační hodnota pro frekvenci disturbance celého porostu: **-0,3**

Indikační hodnota pro frekvenci disturbance bylinného patra: **-0,3**

Indikační hodnota pro intenzitu disturbance celého porostu: **0,18**

Indikační hodnota pro intenzitu disturbance bylinného patra: **0,22**

Indikační hodnota pro disturbance celého porostu (strukturní index): **0,53**

Indikační hodnota pro disturbance bylinného patra (strukturní index): **0,56**

Stanoviště a sociologie

Výskyt v biotopech

3 Vodní vegetace

3A Makrofytní vegetace eutrofních a mezotrofních stojatých vod: **3 - dominanta**

3C Makrofytní vegetace oligotrofních jezírek a tůní: **1 - vzácný výskyt**

4 Mokřadní a pobřežní bylinná vegetace

4A Rákosiny eutrofních stojatých vod: **2 - optimum**

4B Slanomilné rákosiny a ostricové porosty: **1 - vzácný výskyt**

4C Eutrofní vegetace bahnitých substrátů: **2 - optimum**

4D Říční rákosiny: **1 - vzácný výskyt**

4E Pobřežní vegetace toků: **1 - vzácný výskyt**

4F Mezotrofní vegetace bahnitých substrátů: **1 - vzácný výskyt**

Vazba na lesní prostředí

Vazba na lesní prostředí v termofytiku: **0 - taxon se v českých lesích spontánně**

nevyskytuje

Vazba na lesní prostředí v mezofytiku a oreofytiku: **0 - taxon se v českých lesích**

spontánně nevyskytuje

Diagnostický taxon

Diagnostický taxon tříd: [VA Lemnetea](#)

Diagnostický taxon svazů: [VAC Hydrocharition morsus-ranae](#)

Diagnostický taxon asociací: [VAA06 Lemno gibbae-Wolffietum arrhizae](#), [VAC01 Hydrocharitetum morsus-ranae](#), [VAC02 Stratiotetum aloidis](#), [VAC03 Ceratophylletum demersi](#), [VBB17 Najadetum minoris](#), [VBD07 Callitrichetum hermaphroditicae](#)

Konstantní taxon

Konstantní taxon svazů: [VAC Hydrocharition morsus-ranae](#)

Konstantní taxon asociací: [VAC02 Stratiotetum aloidis](#), [VAC03 Ceratophylletum demersi](#), [VBB17 Najadetum minoris](#), [VBD07 Callitrichetum hermaphroditicae](#)

Dominantní taxon

Dominantní taxon asociací: [VAC01 Hydrocharitetum morsus-ranae](#), [VAC02 Stratiotetum aloidis](#), [VAC03 Ceratophylletum demersi](#), [VBA02 Nymphaeetum albae](#), [VBA05 Trapetum natantis](#), [VBB15 Potametum trichoidis](#), [VBB17 Najadetum minoris](#)

Indexy ekologické specializace

Index ekologické specializace ve všech vegetačních typech: **5.1**

Index ekologické specializace v nelesní vegetaci: **5.1**

Kolonizační schopnost

Index kolonizační úspěšnosti v sukcesních stádiích (ICS): **1**

Index kolonizačního potenciálu (ICP): **1**

Rozšíření a hojnost

Floristická zóna: **boreální, severní temperátní, jižní temperátní, submeridionální, meridionální, subtropická, tropická, australská nebo antarktická**

Floristická oblast: **cirkumpolární**

Rozsah areálu podle gradientu kontinentality: **8**

Výškový stupeň v ČR: **nížiny, pahorkatiny, podhůří**

Frekvence výskytu v základních polích a kvadrantech síťového mapování: 396

taxon.data.freq_in_quad: 832

Hojnost ve fytocenologických snímcích z ČR

Frekvence výskytu ve fytocenologických snímcích: **2.1 %**

Frekvence výskytu ve fytocenologických snímcích s pokryvností nad 5 %: **52.8 %**

Frekvence výskytu ve fytocenologických snímcích s pokryvností nad 25 %: **40.1 %**

Frekvence výskytu ve fytocenologických snímcích s pokryvností nad 50 %: **34.6 %**

Průměrná procentická pokryvnost ve fytocenologických snímcích: **33.3 %**

Maximální procentická pokryvnost ve fytocenologických snímcích: **88 %**

Počet biotopů s výskytem taxonu v ČR

Počet úzce vymezených biotopů s výskytem taxonu: **8**

Počet úzce vymezených biotopů, v nichž má taxon optimum: **3**

Počet široce vymezených biotopů s výskytem taxonu: **2**

Počet široce vymezených biotopů, v nichž má taxon optimum: **2**

Ohrožení a ochrana

Červený seznam 2017 (národní kategorie ohrožení): **taxon není zařazen do Červeného seznamu**

Červený seznam 2017 (kategorie ohrožení IUCN): **LC(NA) - málo dotčený (taxon není zařazen do Červeného seznamu)**

Zákonná ochrana: **taxon není zákonem chráněný**