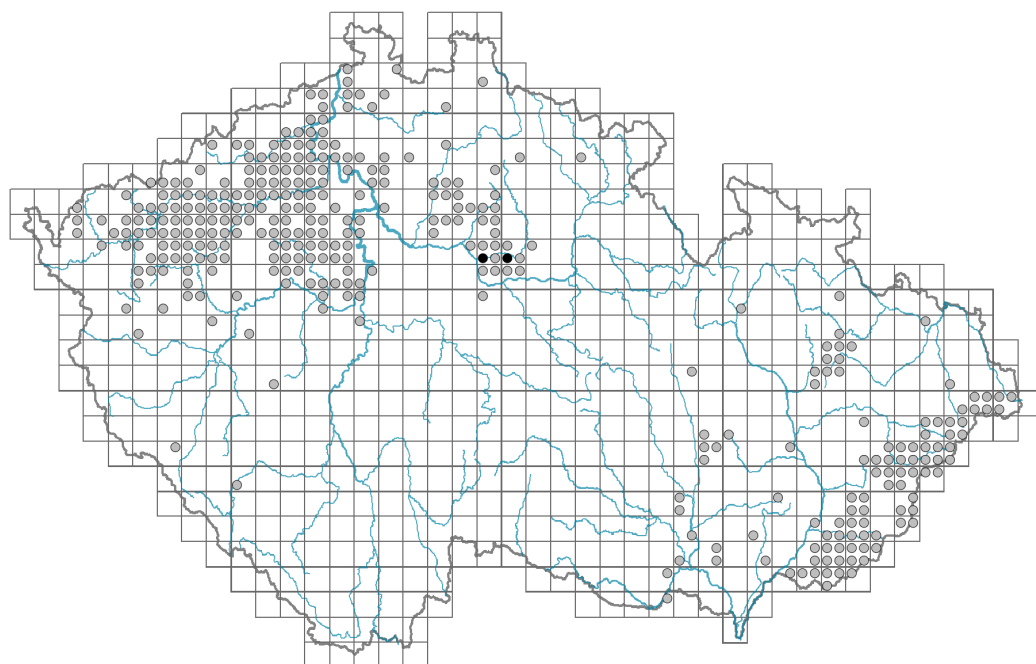


Cirsium eriophorum

Rozšíření



Informace k mapě

● revidovaný údaj

○ nerevidovaný údaj

V mapě se nezobrazují záznamy bez uvedených souřadnic a záznamy označené jako chybné nebo pochybné.

Habitus a typ růstu

Výška [m]: **0,5-1,5**

Růstová forma: **monokarpická vytrvalá neklonální bylina**

Životní forma: **hemikryptofyt**

Životní strategie: **C - kompetitor**

Životní strategie (Pierceho metoda podle vlastností listů): **C**

Životní strategie (Pierceho metoda, C-skóre): **80.8 %**

Životní strategie (Pierceho metoda, S-skóre): **7.6 %**

Životní strategie (Pierceho metoda, R-skóre): **11.6 %**

List

Přítomnost a přeměna listu: **listy přítomny, nejsou přeměněné**

Uspořádání listů na stonku (fylotaxe): **střídavé, v přízemní růžici**

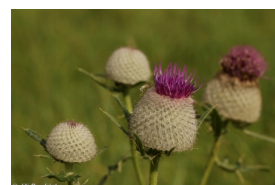
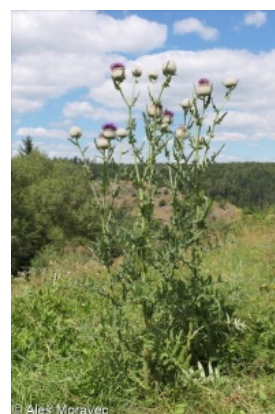
Tvar listu: **jednoduchý - peřeně členěný**

Palisty: **chybějí**

Řapík: **přítomen i chybí**

Vytrvalost listů: **stálezelený**

Anatomie listů: **skleromorfní**



Květ

Doba kvetení [měsíc]: **červenec-září**

Fáze kvetení: **8 Clematis vitalba-Galium sylvaticum (plné léto)**

Barva květu: **červenofialová**

Symetrie květu: **aktinomorfní (dvě a více rovin souměrnosti)**

Květní obaly: **kalich redukovaný, koruna přítomna**

Srůst koruny/okvětí: **srostlé**

Tvar srostlé koruny nebo srostlého okvětí: **trubkovitá**

Srůst kalicha: **chmýr**

Typ květenství: **chocholík úborů**

Diklinie: **synecický**

Způsob generativního rozmnožování: **smíšená reprodukce**

Způsob opylení: **entomofilie**

Plod, semeno a šíření

Typ plodu: **suchý plod - nažka**

Barva plodu: **hnědá**

Způsob rozmnožování: **výhradně semeny/sporami**

Jednotka šíření (diaspora): **plod, plodenství nebo jeho část**

Strategie šíření: **Epilobium (převážně anemochorie a autochorie)**

Myrmekochorie: **myrmekochorní**

Podzemní orgány a klonalita

Kořenová metamorfóza: **hlavní zásobní kořen**

Zásobní orgán: **hlavní zásobní kořen**

Délka života prýtu (cyklicita): **prýt převážně dicyklický nebo polycyklický**

Hlavní kořen: **přítomen**

Banka pupenů

Počet pupenů na prýt na povrchu půdy bez pupenů na kořenech: **5**

Počet pupenů na prýt v hloubce 0-10 cm bez pupenů na kořenech: **10**

Počet pupenů na prýt v hloubce více než 10 cm bez pupenů na kořenech: **0**

Velikost podzemní banky pupenů bez pupenů na kořenech: **15**

Hloubka podzemní banky pupenů bez pupenů na kořenech [cm]: **4**

Počet pupenů na prýt na povrchu půdy včetně pupenů na kořenech: **5**

Počet pupenů na prýt v hloubce 0-10 cm včetně pupenů na kořenech: **10**

Počet pupenů na prýt v hloubce více než 10 cm včetně pupenů na kořenech: **0**

Velikost podzemní banky pupenů včetně pupenů na kořenech: **15**

Hloubka podzemní banky pupenů včetně pupenů na kořenech [cm]: **4**

Způsob výživy

Parazitismus a mykoheterotrofie: **autotrofní**

Masožravost: **rostlina není masožravá**

Symbiotická fixace dusíku: **bez symbiontů fixujících dusík**

Karyologie

Počet chromozomů (2n): **34**

Stupeň ploidie (x): **2**



2C velikost genomu [Mbp]: **3120,43**

1Cx monoploidní velikost genomu [Mbp]: **1560,21**

Genomický obsah GC bazí: **39.4 %**

Původ taxonu

Původnost v ČR: **původní**

Ekologické indikační hodnoty

Ellenbergovské indikační hodnoty

Indikační hodnota pro světlo: **8 - rostlina světlých míst, jen výjimečně rostoucí při méně než 40 % rozptýleného záření dopadajícího na volnou plochu**

Indikační hodnota pro teplotu: **6x - přechod mezi hodnotami 5 a 7 (generalista)**

Indikační hodnota pro vlhkost: **4 - přechod mezi hodnotami 3 a 5**

Indikační hodnota pro reakci: **8 - výskyt většinou v podmínkách bohatých vápníkem**

Indikační hodnota pro živiny: **5 - výskyt na mírně živinami bohatých místech, méně často na chudších nebo bohatších místech**

Indikační hodnota pro salinitu: **0 - netolerantní k solím, glykofyt**

Indikační hodnoty pro disturbanci

Indikační hodnota pro frekvenci disturbance celého porostu: **-0,23**

Indikační hodnota pro frekvenci disturbance bylinného patra: **-0,23**

Indikační hodnota pro intenzitu disturbance celého porostu: **0,26**

Indikační hodnota pro intenzitu disturbance bylinného patra: **0,3**

Indikační hodnota pro disturbanci celého porostu (strukturní index): **0,58**

Indikační hodnota pro disturbanci bylinného patra (strukturní index): **0,71**

Stanoviště a sociologie

Výskyt v biotopech

1 Vegetace skal, sutí a zdí

1D Pohyblivé vápnité sutě: **1 - vzácný výskyt**

6 Louky a mezofilní pastviny

6A Mezofilní ovsíkové louky: **2 - optimum**

6C Pastviny a parkové trávníky: **1 - vzácný výskyt**

7 Acidofilní trávníky

7A Subalpínské a horské acidofilní trávníky: **2 - optimum**

7B Submontánní smilkové trávníky: **1 - vzácný výskyt**

8 Suché trávníky

8C Úzkolisté subkontinentální stepi: **2 - optimum**

8D Širokolisté suché trávníky: **2 - optimum**

8F Teplomilná vegetace lesních lemů: **1 - vzácný výskyt**

13 Antropogenní vegetace

13D Vyrvalá teplomilná ruderalní vegetace: **2 - optimum**

Vazba na lesní prostředí

Vazba na lesní prostředí v termofytiku: **0 - taxon se v českých lesích spontánně nevyskytuje**

Vazba na lesní prostředí v mezofytiku a oreofytiku: **0 - taxon se v českých lesích**



spontánně nevyskytuje

Indexy ekologické specializace

Index ekologické specializace ve všech vegetačních typech: **4.9**

Index ekologické specializace v nelesní vegetaci: **4.9**

Kolonizační schopnost

Index kolonizační úspěšnosti v sukcesních stadiích (ICS): **5**

Index kolonizačního potenciálu (ICP): **8**

Optimum sukcesního stáří [roky]: **25**

Rozšíření a hojnost

Floristická zóna: **jižní temperátní, submeridionální**

Floristická oblast: **Evropa**

Míra kontinentality: **5**

Rozsah areálu podle gradientu kontinentality: **3**

Výškový stupeň v ČR: **nížiny, pahorkatiny, podhůří, hory**

Frekvence výskytu v základních polích a kvadrantech síťového mapování: 160

taxon.data.freq_in_quad: 343

Hojnost ve fytocenologických snímcích z ČR

Frekvence výskytu ve fytocenologických snímcích: **0.1 %**

Frekvence výskytu ve fytocenologických snímcích s pokryvností nad 5 %: **6.8 %**

Frekvence výskytu ve fytocenologických snímcích s pokryvností nad 25 %: **0 %**

Frekvence výskytu ve fytocenologických snímcích s pokryvností nad 50 %: **0 %**

Průměrná procentická pokryvnost ve fytocenologických snímcích: **2.6 %**

Maximální procentická pokryvnost ve fytocenologických snímcích: **13 %**

Počet biotopů s výskytem taxonu v ČR

Počet úzce vymezených biotopů s výskytem taxonu: **9**

Počet úzce vymezených biotopů, v nichž má taxon optimum: **5**

Počet široce vymezených biotopů s výskytem taxonu: **5**

Počet široce vymezených biotopů, v nichž má taxon optimum: **4**

Ohrožení a ochrana

Červený seznam 2017 (národní kategorie ohrožení): **C3 - ohrožený taxon**

Červený seznam 2017 (kategorie ohrožení IUCN): **LC - málo dotčený**

Zákonná ochrana: **taxon není zákonem chráněný**