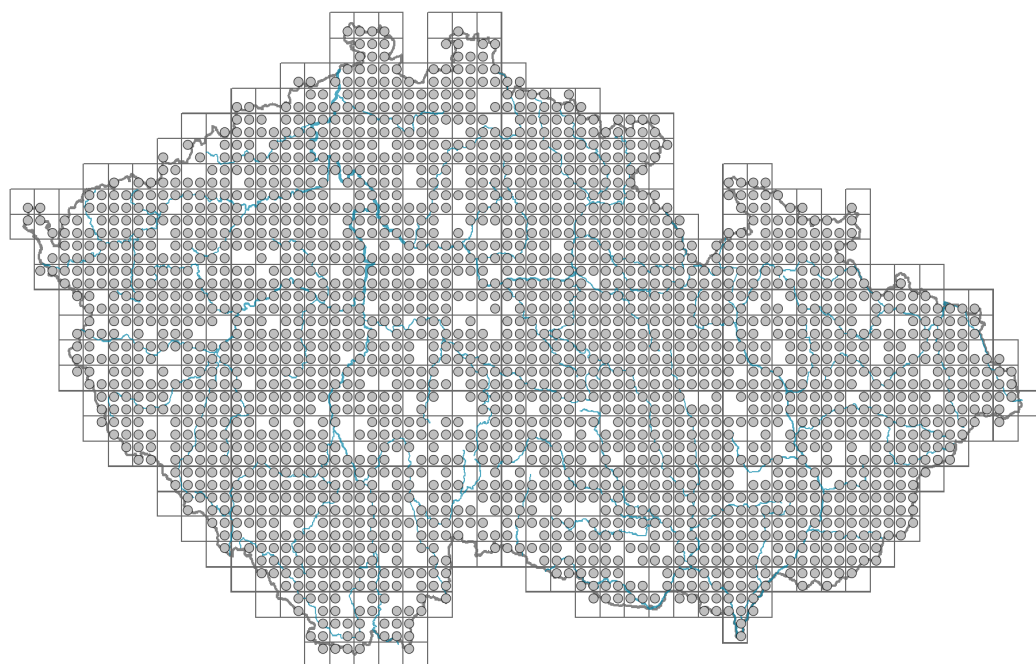


# Cirsium vulgare

## Rozšíření



© Petr Bureš

### Informace k mapě

● revidovaný údaj

○ nerevidovaný údaj

V mapě se nezobrazují záznamy bez uvedených souřadnic a záznamy označené jako chybné nebo pochybné.

## Habitus a typ růstu

Výška [m]: **0,3-2**

Růstová forma: **monokarpická vytrvalá neklonální bylina**

Životní forma: **hemikryptofyt**

Životní strategie: **CR - kompetitor/ruderál**

Životní strategie (Pierceho metoda podle vlastností listů): **C/CR**

Životní strategie (Pierceho metoda, C-skóre): **82.6 %**

Životní strategie (Pierceho metoda, S-skóre): **0 %**

Životní strategie (Pierceho metoda, R-skóre): **17.4 %**

## List

Přítomnost a přeměna listu: **listy přítomny, nejsou přeměněné**

Uspořádání listů na stonku (fylotaxe): **střídavé, v přízemní růžici**

Tvar listu: **jednoduchý - peřeně členěný**

Palisty: **chybějí**

Řapík: **přítomen i chybí**

Vytrvalost listů: **stálezelený**

Anatomie listů: **mezomorfní**

## Květ

Doba kvetení [měsíc]: **červenec-říjen**



© Petr Bureš



© Jan Lukšický 2014, 2020



© Petr Bureš

Fáze kvetení: **8 Clematis vitalba-Galium sylvaticum (plné léto)**

Barva květu: **červenofialová**

Symetrie květu: **aktinomorfni (dvě a více rovin souměrnosti)**

Květní obaly: **kalich redukovaný, koruna přítomna**

Srůst koruny/okvětí: **srostlé**

Tvar srostlé koruny nebo srostlého okvětí: **trubkovitá**

Srůst kalicha: **chmýr**

Typ květenství: **chocholík úborů**

Diklinie: **synecický**

Způsob generativního rozmnožování: **smíšená reprodukce**

Způsob opylení: **entomofilie**

Spektrum opylovačů: **čmeláci, pestřenky, motýli (včela medonosná, samotářské včely, ostatní blanokřídlí, mouchy s. l., ostatní dvoukřídlí, brouci, „lesknáčci“, ostatní skupiny)**

### Plod, semeno a šíření

Typ plodu: **suchý plod - nažka**

Barva plodu: **žlutá, hnědá**

Způsob rozmnožování: **výhradně semeny/sporami**

Jednotka šíření (diaspora): **plod, plodenství nebo jeho část**

Strategie šíření: **Epilobium (převážně anemochorie a autochorie)**

Myrmekochorie: **myrmekochorní**

### Podzemní orgány a klonalita

Kořenová metamorfóza: **hlavní zásobní kořen**

Zásobní orgán: **hlavní zásobní kořen**

Délka života prýtu (cyklicita): **prýt převážně dicyklický nebo polycyklický**

Hlavní kořen: **přítomen**

### Banka pupenů

Počet pupenů na prýt na povrchu půdy bez pupenů na kořenech: **5**

Počet pupenů na prýt v hloubce 0-10 cm bez pupenů na kořenech: **5**

Počet pupenů na prýt v hloubce více než 10 cm bez pupenů na kořenech: **0**

Velikost podzemní banky pupenů bez pupenů na kořenech: **10**

Hloubka podzemní banky pupenů bez pupenů na kořenech [cm]: **3**

Počet pupenů na prýt na povrchu půdy včetně pupenů na kořenech: **5**

Počet pupenů na prýt v hloubce 0-10 cm včetně pupenů na kořenech: **5**

Počet pupenů na prýt v hloubce více než 10 cm včetně pupenů na kořenech: **0**

Velikost podzemní banky pupenů včetně pupenů na kořenech: **10**

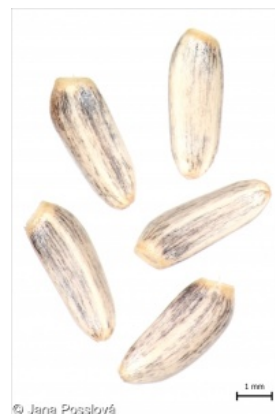
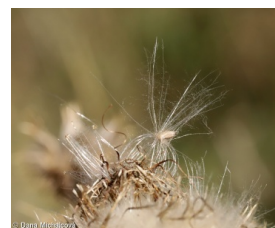
Hloubka podzemní banky pupenů včetně pupenů na kořenech [cm]: **3**

### Způsob výživy

Parazitismus a mykoheterotrofie: **autotrofní**

Masožravost: **rostlina není masožravá**

Symbiotická fixace dusíku: **bez symbiontů fixujících dusík**



## Karyologie

Počet chromozomů (2n): **68**

Stupeň ploidie (x): **4**

2C velikost genomu [Mbp]: **4798,57**

1Cx monoploidní velikost genomu [Mbp]: **1199,64**

Genomický obsah GC bazí: **38.8 %**

## Původ taxonu

Původnost v ČR: **původní**

## Ekologické indikační hodnoty

### Ellenbergovské indikační hodnoty

Indikační hodnota pro světlo: **8 - rostlina světlých míst, jen výjimečně rostoucí při méně než 40 % rozptýleného záření dopadajícího na volnou plochu**

Indikační hodnota pro teplotu: **5 - indikátor mírného tepla, vyskytující se od nížin do horského stupně, hlavně v submontánně-temperátních oblastech**

Indikační hodnota pro vlhkost: **5 - indikátor čerstvých půd, vázaný na půdy s průměrnou vlhostí, chybí na vlhkých a často vysychajících půdách**

Indikační hodnota pro reakci: **7 - indikátor mírně kyselých až bazických podmínek, nikdy se nevyskytující v silně kyselých podmínkách**

Indikační hodnota pro živiny: **8 - výrazný indikátor živin**

Indikační hodnota pro salinitu: **1 - tolerantní k solím, většinou na nepatrně slaných nebo neslaných půdách, ale výjimečně na mírně slaných půdách**

### Indikační hodnoty pro disturbanci

Indikační hodnota pro frekvenci disturbance celého porostu: **-0,71**

Indikační hodnota pro frekvenci disturbance bylinného patra: **-0,42**

Indikační hodnota pro intenzitu disturbance celého porostu: **0,6**

Indikační hodnota pro intenzitu disturbance bylinného patra: **0,6**

Indikační hodnota pro disturbanci celého porostu (strukturní index): **0,51**

Indikační hodnota pro disturbanci bylinného patra (strukturní index): **0,58**

## Stanoviště a sociologie

### Výskyt v biotopech

1 Vegetace skal, sutí a zdí

1B Silikátové skály a droliny: **1 - vzácný výskyt**

1C Zdi: **1 - vzácný výskyt**

1D Pohyblivé vápnité sutě: **1 - vzácný výskyt**

2 Vegetace alpínských a subalpínských trávníků

2B Subalpínská vysokobylinná vegetace: **1 - vzácný výskyt**

6 Louky a mezofilní pastviny

6A Mezofilní ovsíkové louky: **1 - vzácný výskyt**

6C Pastviny a parkové trávníky: **2 - optimum**

6D Aluviální louky nížinných řek: **1 - vzácný výskyt**

6F Strídavě vlhké bezkolencové louky: **1 - vzácný výskyt**

6G Vegetace vlhkých narušovaných půd: **1 - vzácný výskyt**

8 Suché trávníky

8F Teplomilná vegetace lesních lemů: **1 - vzácný výskyt**

11 Vřesoviště a křoviny

11L Vysoké mezofilní a xerofilní křoviny: **1 - vzácný výskyt**

11R Křoviny a pionýrské lesíky lesních pasek: **1 - vzácný výskyt**

12 Lesy

12I Subkontinentální teplomilné doubravy: **1 - vzácný výskyt**

12J Acidofilní teplomilné doubravy: **1 - vzácný výskyt**

12T Akátiny: **1 - vzácný výskyt**

12U Lesní kultury nepůvodních listnatých dřevin: **1 - vzácný výskyt**

12W Borové a modřínové kultury: **1 - vzácný výskyt**

13 Antropogenní vegetace

13A Jednoletá ruderalní vegetace: **2 - optimum**

13B Jednoletá vegetace polních plevelů: **1 - vzácný výskyt**

13C Jednoletá vegetace sešlapávaných stanovišť: **1 - vzácný výskyt**

13D Vytrvalá teplomilná ruderalní vegetace: **2 - optimum**

13E Vytrvalá nitrofilní bylinná vegetace mezických stanovišť: **1 - vzácný výskyt**

13F Bylinná vegetace lesních pasek a ostružiníkové křoviny: **2 - optimum**

Vazba na lesní prostředí

Vazba na lesní prostředí v termofytiku: **2.2 - taxon se vyskytuje zčásti v lese, ale převážně v nelesní vegetaci**

Vazba na lesní prostředí v mezofytiku a oreofytiku: **2.2 - taxon se vyskytuje zčásti v lese, ale převážně v nelesní vegetaci**

Diagnostický taxon

Diagnostický taxon asociací: [XDD02 \*Torilidetum japonicae\*](#)

Indexy ekologické specializace

Index ekologické specializace ve všech vegetačních typech: **3.8**

Index ekologické specializace v nelesní vegetaci: **3.9**

Index ekologické specializace v lesní vegetaci: **3.9**

Kolonizační schopnost

Index kolonizační úspěšnosti v sukcesních stádiích (ICS): **7**

Index kolonizačního potenciálu (ICP): **9**

Optimum sukcesního stáří [roky]: **12**

## Rozšíření a hojnost

Floristická zóna: **boreální, severní temperátní, jižní temperátní, submeridionální, meridionální**

Floristická oblast: **Evropa, Západní Asie**

Rozsah areálu podle gradientu kontinentality: **7**

Výškový stupeň v ČR: **nížiny, pahorkatiny, podhůří, hory**

Expanzivní taxon v regionu: **České termofytikum, Česko-moravské mezofytikum, Karpatské mezofytikum**

Frekvence výskytu v základních polích a kvadrantech síťového mapování: **660**

taxon.data.freq\_in\_quad: **2199**

Hojnost ve fytoecnologických snímcích z ČR

Frekvence výskytu ve fytoocenologických snímcích: **1 %**

Frekvence výskytu ve fytoocenologických snímcích s pokryvností nad 5 %: **3 %**

Frekvence výskytu ve fytoocenologických snímcích s pokryvností nad 25 %: **0.7 %**

Frekvence výskytu ve fytoocenologických snímcích s pokryvností nad 50 %: **0 %**

Průměrná procentická pokryvnost ve fytoocenologických snímcích: **2.3 %**

Maximální procentická pokryvnost ve fytoocenologických snímcích: **38 %**

Počet biotopů s výskytem taxonu v ČR

Počet úzce vymezených biotopů s výskytem taxonu: **23**

Počet úzce vymezených biotopů, v nichž má taxon optimum: **4**

Počet široce vymezených biotopů s výskytem taxonu: **7**

Počet široce vymezených biotopů, v nichž má taxon optimum: **2**

## **Ohrožení a ochrana**

Červený seznam 2017 (národní kategorie ohrožení): **taxon není zařazen do Červeného seznamu**

Červený seznam 2017 (kategorie ohrožení IUCN): **LC(NA) - málo dotčený (taxon není zařazen do Červeného seznamu)**

Zákonná ochrana: **taxon není zákonem chráněný**