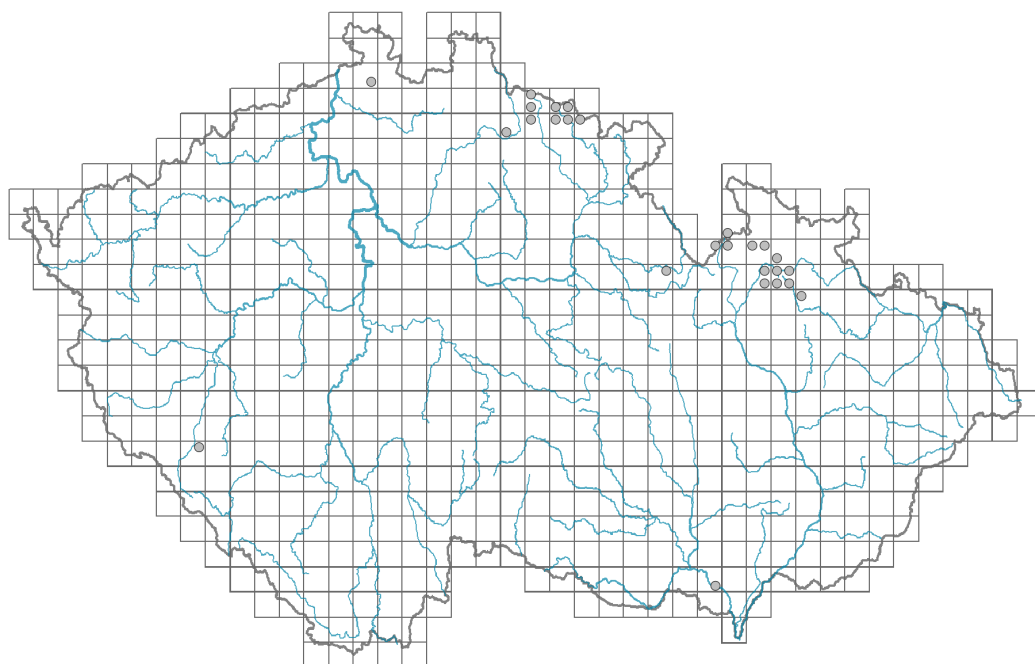


Delphinium elatum

Rozšíření



Informace k mapě

● revidovaný údaj

○ nerevidovaný údaj

V mapě se nezobrazují záznamy bez uvedených souřadnic a záznamy označené jako chybné nebo pochybné.



Habitus a typ růstu

Výška [m]: **0,5-2**

Růstová forma: **polykarpická vytrvalá neklonální bylina**

Životní forma: **hemikryptofyt**

Životní strategie: **C - kompetitor**

List

Přítomnost a přeměna listu: **listy přítomny, nejsou přeměněné**

Uspořádání listů na stonku (fylotaxe): **střídavé**

Tvar listu: **jednoduchý - dlanitě členěný**

Palisty: **chybějí**

Řapík: **přítomen**

Vytrvalost listů: **letní**

Anatomie listů: **mezomorfni**



Květ

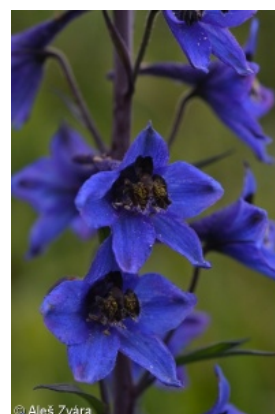
Doba kvetení [měsíc]: **červenec-srpen**

Barva květu: **bílá, modrá**

Symetrie květu: **zygomorfní (jedna rovina souměrnosti)**

Květní obaly: **okvětí**

Srůst koruny/okvětí: **volné**



Typ květenství: **hrozen**

Diklinie: **synecický**

Způsob generativního rozmnožování: **alogamie autoinkompatibilita**

Způsob opylení: **entomofilie**

Plod, semeno a šíření

Typ plodu: **suchý plod - souplodí měchýřků**

Barva plodu: **hnědá**

Způsob rozmnožování: **semeny/sporami a vegetativně**

Jednotka šíření (diaspora): **semeno**

Strategie šíření: **Allium (převážně autochorie)**

Myrmekochorie: **pravděpodobně myrmekochorní**

Podzemní orgány a klonalita

Stonková metamorfóza: **pleiokorm podobný oddenku**

Zásobní orgán: **pleiokorm podobný oddenku**

Délka života prýtu (cyklicita): **prýt převážně monocyklický**

Typ větvení orgánu klonálního růstu stonkového původu: **sympodiální**

Hlavní kořen: **přítomen**

Banka pupenů

Počet pupenů na prýt na povrchu půdy bez pupenů na kořenech: **5**

Počet pupenů na prýt v hloubce 0-10 cm bez pupenů na kořenech: **15**

Počet pupenů na prýt v hloubce více než 10 cm bez pupenů na kořenech: **0**

Velikost podzemní banky pupenů bez pupenů na kořenech: **20**

Hloubka podzemní banky pupenů bez pupenů na kořenech [cm]: **4**

Počet pupenů na prýt na povrchu půdy včetně pupenů na kořenech: **5**

Počet pupenů na prýt v hloubce 0-10 cm včetně pupenů na kořenech: **15**

Počet pupenů na prýt v hloubce více než 10 cm včetně pupenů na kořenech: **0**

Velikost podzemní banky pupenů včetně pupenů na kořenech: **20**

Hloubka podzemní banky pupenů včetně pupenů na kořenech [cm]: **4**

Způsob výživy

Parazitismus a mykoheterotrofie: **autotrofní**

Masožravost: **rostlina není masožravá**

Symbiotická fixace dusíku: **bez symbiontů fixujících dusík**

Karyologie

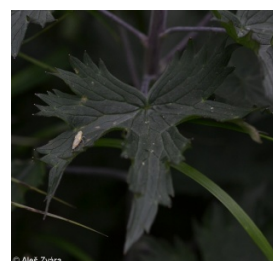
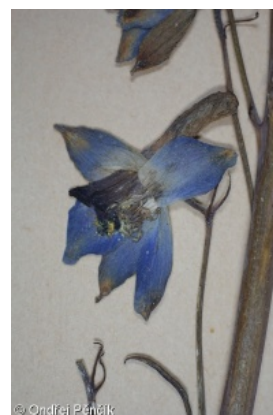
Počet chromozomů (2n): **32**

Stupeň ploidie (x): **4**

2C velikost genomu [Mbp]: **7468,04**

1Cx monoploidní velikost genomu [Mbp]: **1867,01**

Genomický obsah GC bazí: **43.2 %**



Původ taxonu

Původnost v ČR: **původní**

Ekologické indikační hodnoty

Ellenbergovské indikační hodnoty

Indikační hodnota pro světlo: **6 - výskyt vzácně při méně než 20 % rozptýleného záření dopadajícího na volnou plochu**

Indikační hodnota pro teplotu: **3 - indikátor chladu, vyskytující se v subalpínském stupni**

Indikační hodnota pro vlhkost: **7 - indikátor vlhka, vázaný na vodou dobře zásobené, ale ne mokré půdy**

Indikační hodnota pro reakci: **7 - indikátor mírně kyselých až bazických podmínek, nikdy se nevyskytující v silně kyselých podmínkách**

Indikační hodnota pro živiny: **7 - častější výskyt na živinami bohatých než na průměrných místech a jen výjimečně na chudších místech**

Indikační hodnota pro salinitu: **0 - netolerantní k solím, glykofyt**

Stanoviště a sociologie

Výskyt v biotopech

2 Vegetace alpských a subalpínských trávníků

2B Subalpínská vysokobylinná vegetace: **2 - optimum**

4 Mokřadní a pobřežní bylinná vegetace

4K Devětsilové lemy horských potoků: **1 - vzácný výskyt**

5 Vegetace pramenišť a rašelinišť

5C Subalpínská prameniště: **1 - vzácný výskyt**

11 Vřesoviště a křoviny

11H Subalpínské listnaté křoviny: **1 - vzácný výskyt**

12 Lesy

12E Květnaté bučiny: **1 - vzácný výskyt**

12S Vysokobylinné smrčiny: **1 - vzácný výskyt**

13 Antropogenní vegetace

13E Vytrvalá nitrofilní bylinná vegetace mezických stanovišť: **1 - vzácný výskyt**

Vazba na lesní prostředí

Vazba na lesní prostředí v termofytiku: **0 - taxon se v českých lesích spontánně nevyskytuje**

Vazba na lesní prostředí v mezofytiku a oreofytiku: **0 - taxon se v českých lesích spontánně nevyskytuje**

Diagnostický taxon

Diagnostický taxon tříd: [AD Mulgedio-Aconitetea](#)

Diagnostický taxon svazů: [ADB Calamagrostion arundinaceae](#), [ADD Adenostylion alliariae](#)

Diagnostický taxon asociací: [ADB01 Bupleuro longifoliae-Calamagrostietum arundinaceae](#), [ADD04 Laserpitio archangelicae-Dactylidetum glomeratae](#)

Konstantní taxon

Konstantní taxon asociací: [ADD04 Laserpitio archangelicae-Dactylidetum](#)



glomeratae

Kolonizační schopnost

Index kolonizační úspěšnosti v sukcesních stadiích (ICS): **1**

Rozšíření a hojnost

Floristická zóna: **boreální, severní temperátní, jižní temperátní, submeridionální**

Floristická oblast: **Evropa, Sibiř**

Míra kontinentality: **7**

Rozsah areálu podle gradientu kontinentality: **5**

Výškový stupeň v ČR: **hory, subalpínský stupeň**

Frekvence výskytu v základních polích a kvadrantech síťového mapování: **19**

taxon.data.freq_in_quad: **27**

Hojnost ve fytocenologických snímcích z ČR

Frekvence výskytu ve fytocenologických snímcích: **0.1 %**

Frekvence výskytu ve fytocenologických snímcích s pokryvností nad 5 %: **37.5 %**

Frekvence výskytu ve fytocenologických snímcích s pokryvností nad 25 %: **6.3 %**

Frekvence výskytu ve fytocenologických snímcích s pokryvností nad 50 %: **0 %**

Průměrná procentická pokryvnost ve fytocenologických snímcích: **8 %**

Maximální procentická pokryvnost ve fytocenologických snímcích: **38 %**

Počet biotopů s výskytem taxonu v ČR

Počet úzce vymezených biotopů s výskytem taxonu: **7**

Počet úzce vymezených biotopů, v nichž má taxon optimum: **1**

Počet široce vymezených biotopů s výskytem taxonu: **6**

Počet široce vymezených biotopů, v nichž má taxon optimum: **1**

Ohrožení a ochrana

Červený seznam 2017 (národní kategorie ohrožení): **C2r - silně ohrožený taxon, vzácný**

Červený seznam 2017 (kategorie ohrožení IUCN): **EN - ohrožený**

Zákonná ochrana: **silně ohrožený taxon**