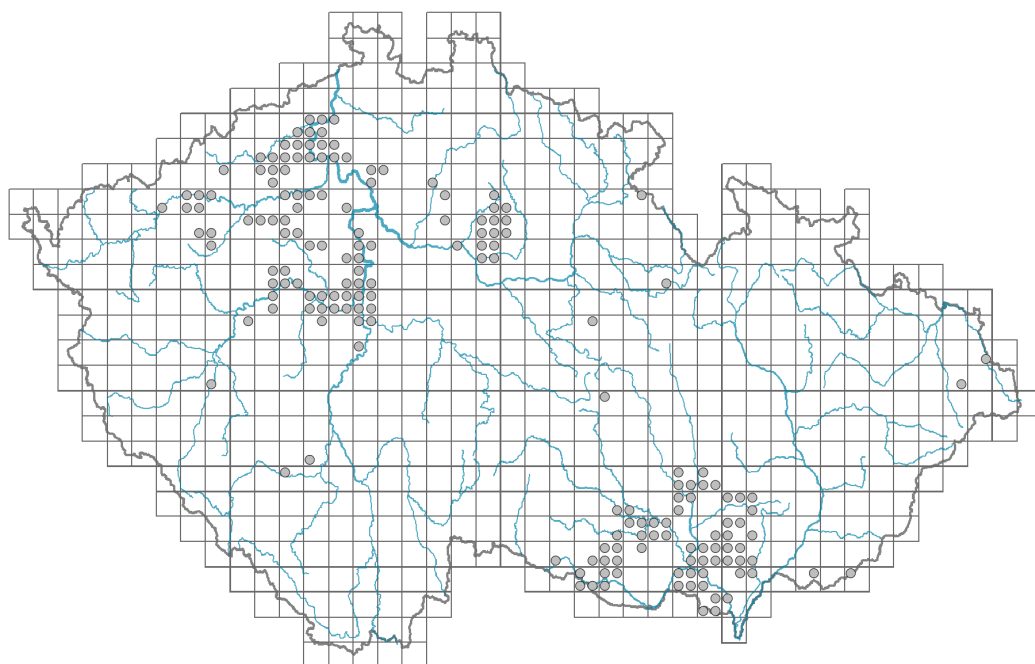


Dictamnus albus

Rozšíření



Informace k mapě

● revidovaný údaj

○ nerevidovaný údaj

V mapě se nezobrazují záznamy bez uvedených souřadnic a záznamy označené jako chybné nebo pochybné.

Habitus a typ růstu

Výška [m]: **0,4-1**

Růstová forma: **polykarpická vytrvalá neklonální bylina**

Životní forma: **hemikryptofyt (geofyt)**

Životní strategie: **CS - kompetitor/stres tolerátor**

Životní strategie (Pierceho metoda podle vlastností listů): **C/CSR**

Životní strategie (Pierceho metoda, C-skóre): **61.5 %**

Životní strategie (Pierceho metoda, S-skóre): **15.5 %**

Životní strategie (Pierceho metoda, R-skóre): **23 %**

List

Přítomnost a přeměna listu: **listy přítomny, nejsou přeměněné**

Uspořádání listů na stonku (fylotaxe): **střídavé**

Tvar listu: **složený - lichozpeřený**

Palisty: **chybějí**

Řapík: **přítomen**

Vytrvalost listů: **letní**

Anatomie listů: **skleromorfní**

Květ

Doba kvetení [měsíc]: **květen-červen**



Fáze kvetení: **6 Cornus sanguinea-Melica uniflora (začátek časného léta)**

Barva květu: **růžová**

Symetrie květu: **zygomorfní (jedna rovina souměrnosti)**

Květní obaly: **kalich a koruna**

Srůst koruny/okvětí: **volné**

Srůst kalicha: **volnolupenný**

Typ květenství: **hrozen**

Diklinie: **synecický**

Způsob generativního rozmnožování: **fakultativní alogamie**

Způsob opylení: **entomofilie**

Plod, semeno a šíření

Typ plodu: **suchý plod - tobolka**

Barva plodu: **hnědá**

Způsob rozmnožování: **semeny/sporami a vegetativně**

Jednotka šíření (diaspora): **semeno**

Strategie šíření: **Allium (převážně autochorie)**

Myrmekochorie: **nemyrmekochorní (b)**

Podzemní orgány a klonalita

Stonková metamorfóza: **oddenek**

Zásobní orgán: **oddenek**

Délka života prýtu (cyklicita): **prýt převážně monocyklický**

Typ větvení orgánu klonálního růstu stonkového původu: **sympodiální**

Hlavní kořen: **přítomen**

Banka pupenů

Počet pupenů na prýt na povrchu půdy bez pupenů na kořenech: **5**

Počet pupenů na prýt v hloubce 0-10 cm bez pupenů na kořenech: **15**

Počet pupenů na prýt v hloubce více než 10 cm bez pupenů na kořenech: **0**

Velikost podzemní banky pupenů bez pupenů na kořenech: **20**

Hloubka podzemní banky pupenů bez pupenů na kořenech [cm]: **4**

Počet pupenů na prýt na povrchu půdy včetně pupenů na kořenech: **5**

Počet pupenů na prýt v hloubce 0-10 cm včetně pupenů na kořenech: **15**

Počet pupenů na prýt v hloubce více než 10 cm včetně pupenů na kořenech: **0**

Velikost podzemní banky pupenů včetně pupenů na kořenech: **20**

Hloubka podzemní banky pupenů včetně pupenů na kořenech [cm]: **4**

Způsob výživy

Parazitismus a mykoheterotrofie: **autotrofní**

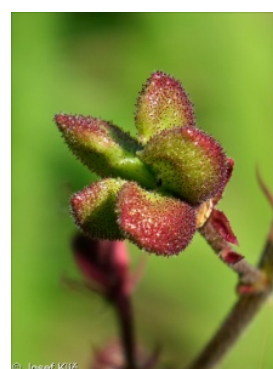
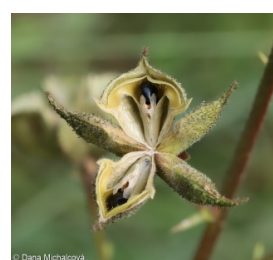
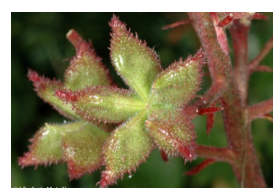
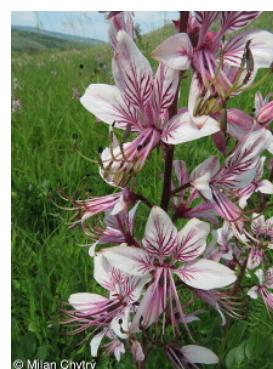
Masožravost: **rostlina není masožravá**

Symbiotická fixace dusíku: **bez symbiontů fixujících dusík**

Karyologie

Počet chromozomů (2n): **36**

Stupeň ploidie (x): **2**



2C velikost genomu [Mbp]: **5462,73**

1Cx monoploidní velikost genomu [Mbp]: **2731,36**

Genomický obsah GC bazí: **42.2 %**

Původ taxonu

Původnost v ČR: **původní**

Ekologické indikační hodnoty

Ellenbergovské indikační hodnoty

Indikační hodnota pro světlo: **7 - rostlina částečně světlých míst, většinou rostoucí na plném světle, ale také ve stínu do 30 % rozptýleného záření dopadajícího na volnou plochu**

Indikační hodnota pro teplotu: **8 - přechod mezi hodnotami 7 a 9**

Indikační hodnota pro vlhkost: **3 - taxon chybějící na vlhkých půdách**

Indikační hodnota pro reakci: **8 - výskyt většinou v podmínkách bohatých vápníkem**

Indikační hodnota pro živiny: **3 - častější výskyt na živinami chudých místech než na průměrných místech, výjimečně na bohatších místech**

Indikační hodnota pro salinitu: **0 - netolerantní k solím, glykofyt**

Indikační hodnoty pro disturbanci

Indikační hodnota pro frekvenci disturbance celého porostu: **-1,66**

Indikační hodnota pro frekvenci disturbance bylinného patra: **-0,62**

Indikační hodnota pro intenzitu disturbance celého porostu: **0,21**

Indikační hodnota pro intenzitu disturbance bylinného patra: **0,15**

Indikační hodnota pro disturbanci celého porostu (strukturní index): **0,27**

Indikační hodnota pro disturbanci bylinného patra (strukturní index): **0,32**

Stanoviště a sociologie

Výskyt v biotopech

1 Vegetace skal, sutí a zdí

1D Pohyblivé vápnité sutě: **1 - vzácný výskyt**

8 Suché trávníky

8A Hercynské suché trávníky skalních výchozů: **1 - vzácný výskyt**

8B Submediteránní suché trávníky skalních výchozů: **1 - vzácný výskyt**

8C Úzkolisté subkontinentální stepi: **1 - vzácný výskyt**

8D Širokolisté suché trávníky: **1 - vzácný výskyt**

8F Teplomilná vegetace lesních lemů: **2 - optimum**

11 Vřesoviště a křoviny

11L Vysoké mezofilní a xerofilní křoviny: **1 - vzácný výskyt**

11N Nízké xerofilní křoviny: **2 - optimum**

12 Lesy

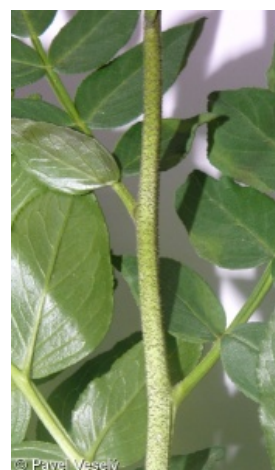
12C Dubohabřiny: **1 - vzácný výskyt**

12D Suťové lesy: **1 - vzácný výskyt**

12H Perialpidské bazofilní teplomilné doubravy: **2 - optimum**

12I Subkontinentální teplomilné doubravy: **2 - optimum**

12J Acidofilní teplomilné doubravy: **2 - optimum**



120 Perialpidské bory: **1 - vzácný výskyt**

12W Borové a modřínové kultury: **1 - vzácný výskyt**

Vazba na lesní prostředí

Vazba na lesní prostředí v termofytiku: **1.2 - taxon se vyskytuje hlavně v lesních lemech a na lesních světlinách včetně lesních cest, míst vývrátů, požářišť a pasek**

Vazba na lesní prostředí v mezofytiku a oreofytiku: **1.2 - taxon se vyskytuje hlavně v lesních lemech a na lesních světlinách včetně lesních cest, míst vývrátů, požářišť a pasek**

Diagnostický taxon

Diagnostický taxon tříd: [LC *Quercetea pubescentis*](#)

Diagnostický taxon svazů: [KBA *Prunion fruticosae*](#), [LCA *Quercion pubescenti-petraeae*](#), [LCB *Aceri tatarici-Quercion*](#)

Diagnostický taxon asociací: [LBB04 *Primulo veris-Carpinetum betuli*](#), [LCA01 *Lathyro collini-Quercetum pubescentis*](#), [LCA02 *Lithospermo purpureocaerulei-Quercetum pubescentis*](#), [LCA03 *Euphorbio-Quercetum*](#), [LCB01 *Quercetum pubescenti-roboris*](#), [THH02 *Geranio sanguinei-Dictamnenum albae*](#)

Konstantní taxon

Konstantní taxon svazů: [LCA *Quercion pubescenti-petraeae*](#), [LCB *Aceri tatarici-Quercion*](#)

Konstantní taxon asociací: [LBB04 *Primulo veris-Carpinetum betuli*](#), [LCA01 *Lathyro collini-Quercetum pubescentis*](#), [LCA02 *Lithospermo purpureocaerulei-Quercetum pubescentis*](#), [LCB01 *Quercetum pubescenti-roboris*](#), [THH02 *Geranio sanguinei-Dictamnenum albae*](#)

Dominantní taxon

Dominantní taxon asociací: [THH02 *Geranio sanguinei-Dictamnenum albae*](#)

Indexy ekologické specializace

Index ekologické specializace ve všech vegetačních typech: **4.4**

Index ekologické specializace v nelesní vegetaci: **4.7**

Index ekologické specializace v lesní vegetaci: **5.3**

Kolonizační schopnost

Index kolonizační úspěšnosti v sukcesních stadiích (ICS): **3**

Index kolonizačního potenciálu (ICP): **2**

Optimum sukcesního stáří [roky]: **75**

Rozšíření a hojnost

Floristická zóna: **severní temperátní, jižní temperátní, submeridionální, meridionální**

Floristická oblast: **Evropa, Asie**

Míra kontinentality: **7**

Rozsah areálu podle gradientu kontinentality: **4**

Výškový stupeň v ČR: **nížiny, pahorkatiny**

Frekvence výskytu v základních polích a kvadrantech síťového mapování: 89

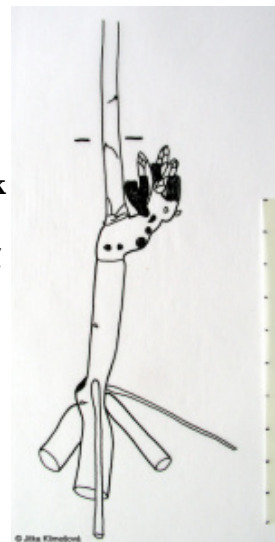
taxon.data.freq_in_quad: 175

Hojnost ve fytocenologických snímcích z ČR

Frekvence výskytu ve fytocenologických snímcích: **0.5 %**

Frekvence výskytu ve fytocenologických snímcích s pokryvností nad 5 %: **28.3 %**

Frekvence výskytu ve fytocenologických snímcích s pokryvností nad 25 %: **12.4 %**



Frekvence výskytu ve fytocenologických snímcích s pokryvností nad 50 %: **1.4 %**

Průměrná procentická pokryvnost ve fytocenologických snímcích: **8.8 %**

Maximální procentická pokryvnost ve fytocenologických snímcích: **88 %**

Počet biotopů s výskytem taxonu v ČR

Počet úzce vymezených biotopů s výskytem taxonu: **15**

Počet úzce vymezených biotopů, v nichž má taxon optimum: **5**

Počet široce vymezených biotopů s výskytem taxonu: **4**

Počet široce vymezených biotopů, v nichž má taxon optimum: **3**

Ohrožení a ochrana

Červený seznam 2017 (národní kategorie ohrožení): **C3 - ohrožený taxon**

Červený seznam 2017 (kategorie ohrožení IUCN): **NT - téměř ohrožený**

Zákonná ochrana: **ohrožený taxon**