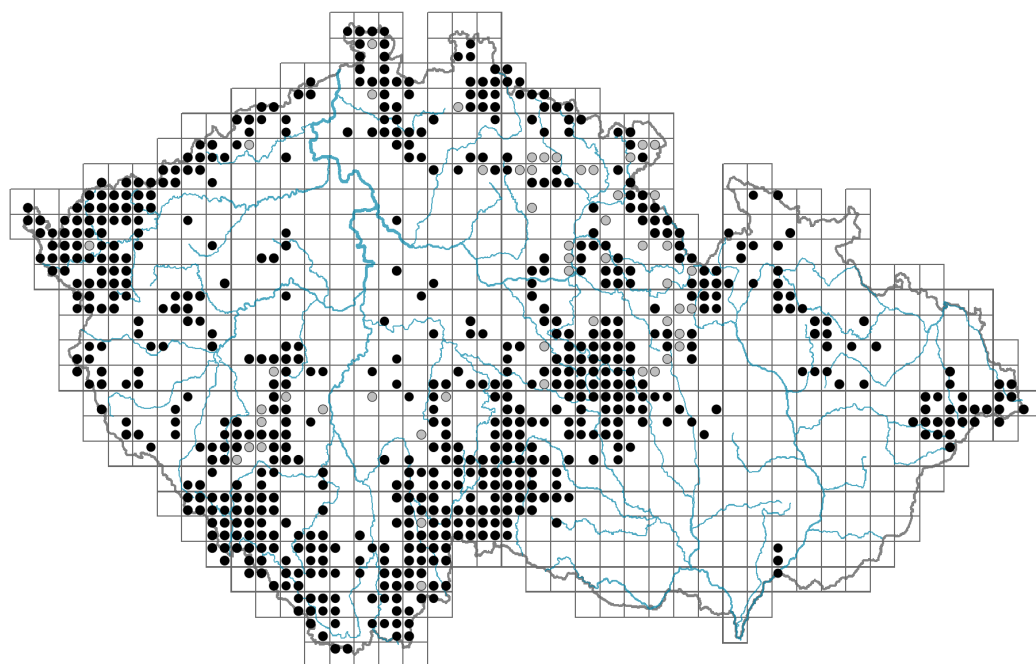


Drosera rotundifolia

Rozšíření



Informace k mapě

● revidovaný údaj

● nerevidovaný údaj

V mapě se nezobrazují záznamy bez uvedených souřadnic a záznamy označené jako chybné nebo pochybné.

Habitus a typ růstu

Výška [m]: **0,04-0,2**

Růstová forma: **klonální bylina**

Životní forma: **hemikryptofyt**

Životní strategie: **S - stres tolerátor**

Životní strategie (Pierceho metoda podle vlastností listů): **R**

Životní strategie (Pierceho metoda, C-skóre): **6 %**

Životní strategie (Pierceho metoda, S-skóre): **0 %**

Životní strategie (Pierceho metoda, R-skóre): **94 %**

List

Přítomnost a přeměna listu: **listy přítomny, nejsou přeměněné**

Uspořádání listů na stonku (fylotaxe): **v přízemní růžici**

Tvar listu: **jednoduchý - celistvý**

Palisty: **přítomny**

Řapík: **přítomen**

Vytrvalost listů: **letní**

Anatomie listů: **sukulentní, helomorfni**

Květ

Doba kvetení [měsíc]: **červen-srpen**



Fáze kvetení: **7 Ligustrum vulgare-Stachys sylvatica (konec časného léta)**

Barva květu: **bílá**

Symetrie květu: **aktinomorfní (dvě a více rovin souměrnosti)**

Květní obaly: **kalich a koruna**

Srůst koruny/okvětí: **volné**

Srůst kalicha: **srostlý na bázi**

Typ květenství: **víj**

Diklinie: **synecický**

Způsob generativního rozmnožování: **autogamie**

Způsob opylení: **entomofilie, autogamie, kleistogamie**



Plod, semeno a šíření

Typ plodu: **suchý plod - tobolka**

Barva plodu: **hnědá**

Způsob rozmnožování: **semeny/sporami a vegetativně**

Jednotka šíření (diaspora): **semeno, rostlinka vyrostlá z listu mateřské rostliny**

Strategie šíření: **Sparganium (převážně autochorie a hydrochorie)**

Myrmekochorie: **nemyrmekochorní (b)**



Podzemní orgány a klonalita

Typ orgánu klonálního růstu: **epigeogenní oddenek**

Volně šířitelné klonální potomstvo: **chybí**

Délka života prýtu (cyklicita): **prýt převážně monocyklický**

Typ větvení orgánu klonálního růstu stonkového původu: **monopodiální**

Hlavní kořen: **chybí**

Vytrvalost orgánu klonálního růstu [rok]:

Počet klonálních potomků: **3,7**

Vzdálenost klonálního šíření [m]: **0,04**

Klonální index: **3**

Banka pupenů

Počet pupenů na prýt na povrchu půdy bez pupenů na kořenech:

Počet pupenů na prýt v hloubce 0-10 cm bez pupenů na kořenech:

Počet pupenů na prýt v hloubce více než 10 cm bez pupenů na kořenech:

Velikost podzemní banky pupenů bez pupenů na kořenech:

Hloubka podzemní banky pupenů bez pupenů na kořenech [cm]:

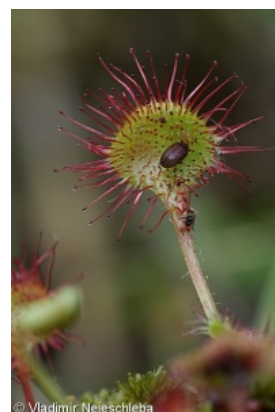
Počet pupenů na prýt na povrchu půdy včetně pupenů na kořenech:

Počet pupenů na prýt v hloubce 0-10 cm včetně pupenů na kořenech:

Počet pupenů na prýt v hloubce více než 10 cm včetně pupenů na kořenech:

Velikost podzemní banky pupenů včetně pupenů na kořenech:

Hloubka podzemní banky pupenů včetně pupenů na kořenech [cm]:



Způsob výživy

Parazitismus a mykoheterotrofie: **autotrofní**

Masožravost: **masožravá rostlina**

Symbiotická fixace dusíku: **bez symbiontů fixujících dusík**

Karyologie

Počet chromozomů (2n): **20**

Stupeň ploidie (x): **2**

2C velikost genomu [Mbp]: **2331,22**

1Cx monoploidní velikost genomu [Mbp]: **1165,61**

Genomický obsah GC bazí: **44.5 %**

Původ taxonu

Původnost v ČR: **původní**

Ekologické indikační hodnoty

Ellenbergovské indikační hodnoty

Indikační hodnota pro světlo: **8 - rostlina světlých míst, jen výjimečně rostoucí při méně než 40 % rozptýleného záření dopadajícího na volnou plochu**

Indikační hodnota pro teplotu: **4 - přechod mezi hodnotami 3 a 5**

Indikační hodnota pro vlhkost: **9 - indikátor mokrých, vodou nasycených a špatně provzdušněných půd**

Indikační hodnota pro reakci: **1 - indikátor silné acidity, nikdy se nevyskytující v mírně kyselých nebo alkalických podmínkách**

Indikační hodnota pro živiny: **1 - výskyt na živinami nejchudších místech**

Indikační hodnota pro salinitu: **0 - netolerantní k solím, glykofyt**

Indikační hodnoty pro disturbance

Indikační hodnota pro frekvenci disturbance celého porostu: **-1,35**

Indikační hodnota pro frekvenci disturbance bylinného patra: **-1,27**

Indikační hodnota pro intenzitu disturbance celého porostu: **0,03**

Indikační hodnota pro intenzitu disturbance bylinného patra: **0,07**

Indikační hodnota pro disturbance celého porostu (strukturní index): **0,56**

Indikační hodnota pro disturbance bylinného patra (strukturní index): **0,51**

Stanoviště a sociologie

Výskyt v biotopech

3 Vodní vegetace

3C Makrofytní vegetace oligotrofních jezírek a tůní: **1 - vzácný výskyt**

4 Mokřadní a pobřežní bylinná vegetace

4G Vegetace vysokých ostřic: **1 - vzácný výskyt**

4H Vegetace nízkých jednoletých vlhkomilných bylin: **1 - vzácný výskyt**

5 Vegetace pramenišť a rašelinišť

5C Subalpínská prameniště: **1 - vzácný výskyt**

5D Vápnitá slatiniště: **1 - vzácný výskyt**

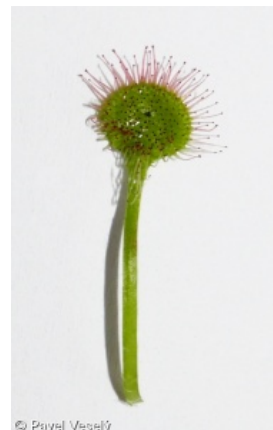
5E Kyselá mechová slatiniště a rašelinné louky: **2 - optimum**

5F Přechodová rašeliniště: **2 - optimum**

5G Vrchoviště: **2 - optimum**

5H Vlhké rašelinné půdy a vrchovištní šlenky: **2 - optimum**

7 Acidofilní trávníky



7A Subalpínské a horské acidofilní trávníky: **1 - vzácný výskyt**

7B Submontánní smilkové trávníky: **1 - vzácný výskyt**

11 Vřesoviště a křoviny

11A Suchá nížinná až subalpínská vřesoviště: **1 - vzácný výskyt**

11D Kosodřevina: **1 - vzácný výskyt**

11I Mokřadní vrbiny: **1 - vzácný výskyt**

12 Lesy

12P Rašelinné bory: **1 - vzácný výskyt**

12Q Rašelinné březiny: **1 - vzácný výskyt**

12R Acidofilní smrčiny: **1 - vzácný výskyt**

Vazba na lesní prostředí

Vazba na lesní prostředí v mezofytiku a oreofytiku: **2.2 - taxon se vyskytuje zčásti v lese, ale převážně v nelesní vegetaci**

Diagnostický taxon

Diagnostický taxon tříd: [RB Scheuchzerio palustris-Caricetea nigrae](#), [RC Oxycocco-Sphagnetum](#)

Diagnostický taxon svazů: [RBB Sphagno warnstorffii-Tomentypnion nitentis](#), [RBC Caricion canescenti-nigrae](#), [RBD Sphagno-Caricion canescentis](#), [RBE Sphagnion cuspidati](#), [RCB Oxycocco palustris-Ericion tetralicis](#), [RCC Oxycocco microcarpi-Empetrium hermaphroditi](#), [VDC Sphagno-Utricularion](#)

Diagnostický taxon asociací: [RBB01 Sphagno warnstorffii-Eriophoretum latifolii](#), [RBB02 Campylio stellati-Trichophoretum alpini](#), [RBB03 Menyantho trifoliatae-Sphagnetum teretis](#), [RBC02 Drosero anglicae-Rhynchosporium albae](#), [RBD02 Sphagno recurvi-Caricetum lasiocarpae](#), [RBE03 Rhynchosporium albae-Sphagnetum tenelli](#), [RCB01 Trichophoro cespitosi-Sphagnetum papillosum](#), [RCC02 Empetrum nigri-Sphagnetum fuscum](#), [VDC03 Scorpidio scorpioidis-Utricularietum](#)

Konstantní taxon

Konstantní taxon svazů: [RCB Oxycocco palustris-Ericion tetralicis](#)

Konstantní taxon asociací: [RBB01 Sphagno warnstorffii-Eriophoretum latifolii](#), [RBB02 Campylio stellati-Trichophoretum alpini](#), [RBB03 Menyantho trifoliatae-Sphagnetum teretis](#), [RBC02 Drosero anglicae-Rhynchosporium albae](#), [RBD02 Sphagno recurvi-Caricetum lasiocarpae](#), [RBE03 Rhynchosporium albae-Sphagnetum tenelli](#), [RCB01 Trichophoro cespitosi-Sphagnetum papillosum](#), [VDC03 Scorpidio scorpioidis-Utricularietum](#)

Dominantní taxon

Dominantní taxon asociací: [RBC02 Drosero anglicae-Rhynchosporium albae](#)

Indexy ekologické specializace

Index ekologické specializace ve všech vegetačních typech: **5.1**

Index ekologické specializace v nelesní vegetaci: **5.2**

Index ekologické specializace v lesní vegetaci: **6.2**

Kolonizační schopnost

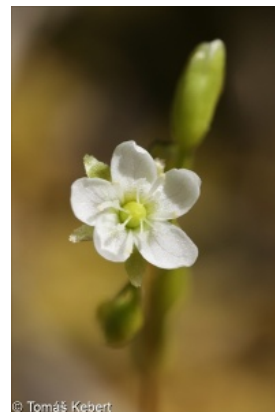
Index kolonizační úspěšnosti v sukcesních stádiích (ICS): **5**

Index kolonizačního potenciálu (ICP): **7**

Optimum sukcesního stáří [roky]: **27**

Rozšíření a hojnost

Floristická zóna: **boreální, severní temperátní, jižní temperátní, submeridionální,**



© Tomáš Kebert

meridionální

Floristická oblast: **cirkumpolární**

Rozsah areálu podle gradientu kontinentality: **7**

Výškový stupeň v ČR: **nížiny, pahorkatiny, podhůří, hory**

Frekvence výskytu v základních polích a kvadrantech síťového mapování: **347**

taxon.data.freq_in_quad: **738**

Hojnost ve fytocenologických snímcích z ČR

Frekvence výskytu ve fytocenologických snímcích: **1 %**

Frekvence výskytu ve fytocenologických snímcích s pokryvností nad 5 %: **10.8 %**

Frekvence výskytu ve fytocenologických snímcích s pokryvností nad 25 %: **1.6 %**

Frekvence výskytu ve fytocenologických snímcích s pokryvností nad 50 %: **0 %**

Průměrná procentická pokryvnost ve fytocenologických snímcích: **3.9 %**

Maximální procentická pokryvnost ve fytocenologických snímcích: **38 %**

Počet biotopů s výskytem taxonu v ČR

Počet úzce vymezených biotopů s výskytem taxonu: **17**

Počet úzce vymezených biotopů, v nichž má taxon optimum: **4**

Počet široce vymezených biotopů s výskytem taxonu: **6**

Počet široce vymezených biotopů, v nichž má taxon optimum: **1**

Ohrožení a ochrana

Červený seznam 2017 (národní kategorie ohrožení): **C3 - ohrožený taxon**

Červený seznam 2017 (kategorie ohrožení IUCN): **VU - zranitelný**

Zákonná ochrana: **silně ohrožený taxon**