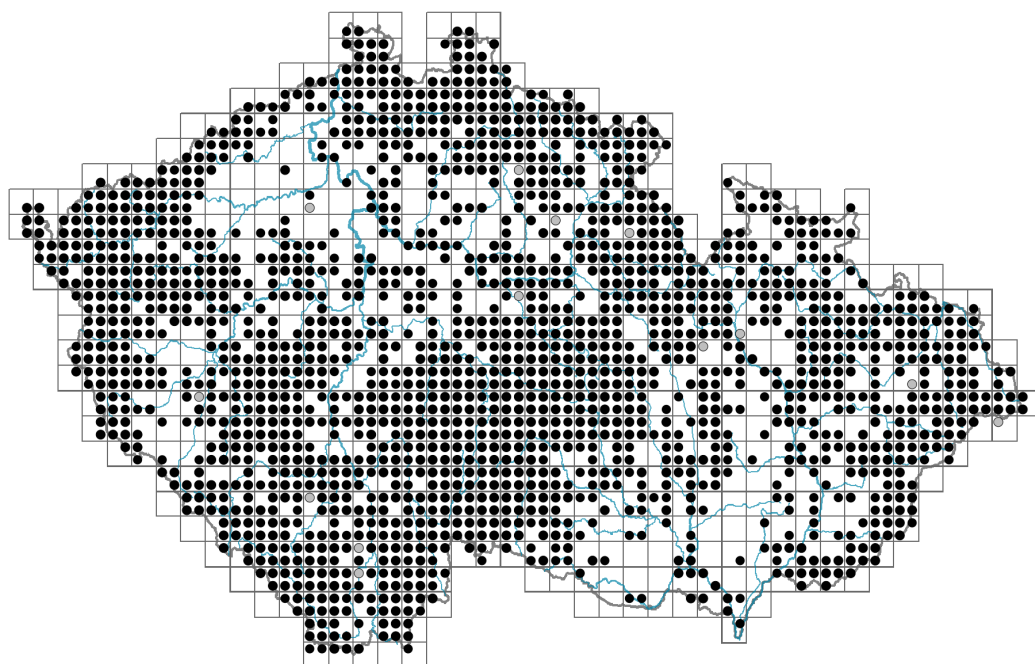


Equisetum fluviatile

Rozšíření



© Pavel Veselý

Informace k mapě

● revidovaný údaj

○ nerevidovaný údaj

V mapě se nezobrazují záznamy bez uvedených souřadnic a záznamy označené jako chybné nebo pochybné.

Habitus a typ růstu

Výška [m]: **0,3-1,5**

Růstová forma: **klonální bylina**

Životní forma: **hydrofyt**

Životní strategie: **CS - kompetitor/stres tolerátor**

Životní strategie (Pierceho metoda podle vlastností listů): **S**

Životní strategie (Pierceho metoda, C-skóre): **15.8 %**

Životní strategie (Pierceho metoda, S-skóre): **84.2 %**

Životní strategie (Pierceho metoda, R-skóre): **0 %**

List

Přítomnost a přeměna listu: **listy redukované na pochvy**

Uspořádání listů na stonku (fylotaxe): **přeslenité**

Tvar listu: **jednoduchý - celistvý**

Palisty: **chybějí**

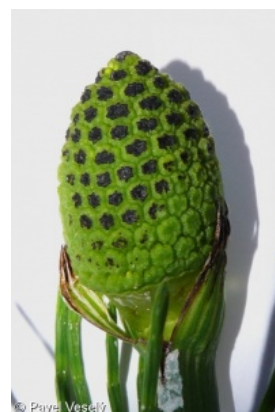
Vytrvalost listů: **letní**

Anatomie listů: **helomorfní, hydromorfní**

Květ

Doba kvetení [měsíc]: **květen-červenec**

Diklinie: **dvoudomý**



© Pavel Veselý



© Pavel Veselý

Plod, semeno a šíření

Způsob rozmnožování: **semeny/sporami a vegetativně**

Jednotka šíření (diaspora): **spora**

Strategie šíření: **Lycopodium (převážně anemochorie)**

Myrmekochorie: **nemyrmekochorní (b)**



Podzemní orgány a klonalita

Stonková metamorfóza: **výběžek**

Zásobní orgán: **výběžek**

Typ orgánu klonálního růstu: **hypogeogenní oddenek**

Volně šířitelné klonální potomstvo: **chybí**

Délka života prýtu (cyklicita): **prýt převážně monocyklický**

Typ větvení orgánu klonálního růstu stonkového původu: **dichotomické**

Hlavní kořen: **chybí**

Vytrvalost orgánu klonálního růstu [rok]:

Počet klonálních potomků: **4,3**

Vzdálenost klonálního šíření [m]: **0,3**

Klonální index: **6**

Banka pupenů

Počet pupenů na prýt na povrchu půdy bez pupenů na kořenech:

Počet pupenů na prýt v hloubce 0-10 cm bez pupenů na kořenech:

Počet pupenů na prýt v hloubce více než 10 cm bez pupenů na kořenech:

Velikost podzemní banky pupenů bez pupenů na kořenech:

Hloubka podzemní banky pupenů bez pupenů na kořenech [cm]: **9**

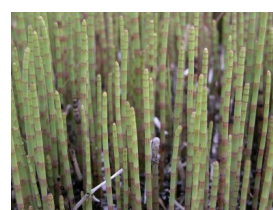
Počet pupenů na prýt na povrchu půdy včetně pupenů na kořenech:

Počet pupenů na prýt v hloubce 0-10 cm včetně pupenů na kořenech:

Počet pupenů na prýt v hloubce více než 10 cm včetně pupenů na kořenech:

Velikost podzemní banky pupenů včetně pupenů na kořenech:

Hloubka podzemní banky pupenů včetně pupenů na kořenech [cm]: **9**



Způsob výživy

Parazitismus a mykoheterotrofie: **autotrofní**

Masožravost: **rostlina není masožravá**

Symbiotická fixace dusíku: **bez symbiontů fixujících dusík**

Karyologie

Počet chromozomů (2n): **216**

Stupeň ploidie (x): **2**

2C velikost genomu [Mbp]: **23555,24**

1Cx monoploidní velikost genomu [Mbp]: **11777,62**

Genomický obsah GC bazí: **41.4 %**



Původ taxonu

Původnost v ČR: **původní**

Ekologické indikační hodnoty

Ellenbergovské indikační hodnoty

Indikační hodnota pro světlo: **8** - rostlina světlých míst, jen výjimečně rostoucí při méně než 40 % rozptýleného záření dopadajícího na volnou plochu

Indikační hodnota pro teplotu: **5** - indikátor mírného tepla, vyskytující se od nížin do horského stupně, hlavně v submontánně-temperátních oblastech

Indikační hodnota pro vlhkost: **10** - vodní rostlina přežívající delší období na nezaplavené půdě

Indikační hodnota pro reakci: **4x** - přechod mezi hodnotami 3 a 5 (generalista)

Indikační hodnota pro živiny: **5** - výskyt na mírně živinami bohatých místech, méně často na chudších nebo bohatších místech

Indikační hodnota pro salinitu: **1** - tolerantní k solím, většinou na nepatrně slaných nebo neslaných půdách, ale výjimečně na mírně slaných půdách

Indikační hodnoty pro disturbanci

Indikační hodnota pro frekvenci disturbance celého porostu: **-0,81**

Indikační hodnota pro frekvenci disturbance bylinného patra: **-0,64**

Indikační hodnota pro intenzitu disturbance celého porostu: **0,19**

Indikační hodnota pro intenzitu disturbance bylinného patra: **0,22**

Indikační hodnota pro disturbanci celého porostu (strukturní index): **0,56**

Indikační hodnota pro disturbanci bylinného patra (strukturní index): **0,6**

Stanoviště a sociologie

Výskyt v biotopech

3 Vodní vegetace

3A Makrofytní vegetace eutrofních a mezotrofních stojatých vod: **1 - vzácný výskyt**

3C Makrofytní vegetace oligotrofních jezírek a tůní: **1 - vzácný výskyt**

4 Mokřadní a pobřežní bylinná vegetace

4A Rákosiny eutrofních stojatých vod: **2 - optimum**

4C Eutrofní vegetace bahnitých substrátů: **1 - vzácný výskyt**

4D Říční rákosiny: **1 - vzácný výskyt**

4E Pobřežní vegetace toků: **1 - vzácný výskyt**

4F Mezotrofní vegetace bahnitých substrátů: **2 - optimum**

4G Vegetace vysokých ostríc: **2 - optimum**

4H Vegetace nízkých jednoletých vlhkomilných bylin: **1 - vzácný výskyt**

4I Vegetace nitrofilních jednoletých vlhkomilných bylin: **1 - vzácný výskyt**

4K Devěsilové lemy horských potoků: **1 - vzácný výskyt**

5 Vegetace prameniště a rašelinišť

5B Nížinná až horská prameniště bez tvorby pěnoveců: **1 - vzácný výskyt**

5C Subalpínská prameniště: **1 - vzácný výskyt**

5D Vápnitá slatiniště: **1 - vzácný výskyt**

5E Kyselá mechová slatiniště a rašelinné louky: **2 - optimum**

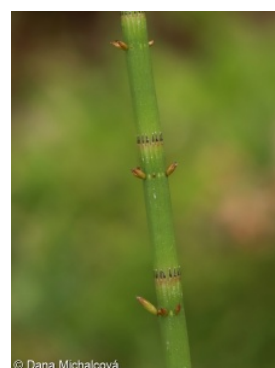
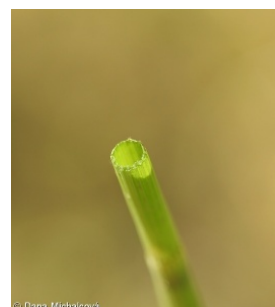
5F Přechodová rašeliniště: **2 - optimum**

5G Vrchoviště: **1 - vzácný výskyt**

5H Vlhké rašelinné půdy a vrchovištní šlenky: **1 - vzácný výskyt**

6 Louky a mezofilní pastviny

6D Aluviální louky nížinných řek: **1 - vzácný výskyt**



6E Vlhké pcháčové louky: **2 - optimum**

6F Střídavě vlhké bezkolencové louky: **1 - vzácný výskyt**

6G Vegetace vlhkých narušovaných půd: **1 - vzácný výskyt**

10 Vegetace slanisk

10I Vnitrozemské slané louky: **1 - vzácný výskyt**

10J Slané stepi: **1 - vzácný výskyt**

11 Vřesoviště a křoviny

11H Subalpínské listnaté křoviny: **1 - vzácný výskyt**

11I Mokřadní vrbiny: **2 - optimum**

11J Vrbové křoviny hlinitých a písčitých náplavů: **1 - vzácný výskyt**

12 Lesy

12A Mokřadní olšiny: **2 - optimum**

12B Lužní lesy: **1 - vzácný výskyt**

12Q Rašelinné březiny: **1 - vzácný výskyt**

12R Acidofilní smrčiny: **1 - vzácný výskyt**

Vazba na lesní prostředí

Vazba na lesní prostředí v termofytiku: **2.2 - taxon se vyskytuje zčásti v lese, ale převážně v nelesní vegetaci**

Vazba na lesní prostředí v mezofytiku a oreofytiku: **2.2 - taxon se vyskytuje zčásti v lese, ale převážně v nelesní vegetaci**

Diagnostický taxon

Diagnostický taxon tříd: [LA *Alnetea glutinosae*](#)

Diagnostický taxon svazů: [RBB *Sphagno warnstorffii*-*Tomentypnion nitentis*](#)

Diagnostický taxon asociací: [LAA01 *Thelypterido palustris*-*Alnetum glutinosae*](#), [LAB01 *Salicetum auritae*](#), [MCA08 *Equisetum fluviatilis*](#), [MCG04 *Comaro palustris*-*Caricetum cespitosae*](#), [MCG05 *Caricetum diandrae*](#), [RBB03 *Menyantho trifoliatae*-*Sphagnetum teretis*](#), [VDC03 *Scorpidio scorpioidis*-*Utricularietum*](#)

Konstantní taxon

Konstantní taxon asociací: [LAA01 *Thelypterido palustris*-*Alnetum glutinosae*](#), [LAB01 *Salicetum auritae*](#), [MCA08 *Equisetum fluviatilis*](#), [MCG04 *Comaro palustris*-*Caricetum cespitosae*](#), [MCG05 *Caricetum diandrae*](#), [MCG06 *Caricetum appropinquatae*](#), [RBB03 *Menyantho trifoliatae*-*Sphagnetum teretis*](#), [RBC03 *Agrostio caninae*-*Caricetum diandrae*](#), [VDB04 *Pilularietum globuliferae*](#), [VDC03 *Scorpidio scorpioidis*-*Utricularietum*](#)

Dominantní taxon

Dominantní taxon asociací: [MCA08 *Equisetum fluviatilis*](#), [MCG03 *Peucedano palustris*-*Caricetum lasiocarpae*](#), [MCG05 *Caricetum diandrae*](#), [MCG06 *Caricetum appropinquatae*](#)

Indexy ekologické specializace

Index ekologické specializace ve všech vegetačních typech: **4.6**

Index ekologické specializace v nelesní vegetaci: **4.6**

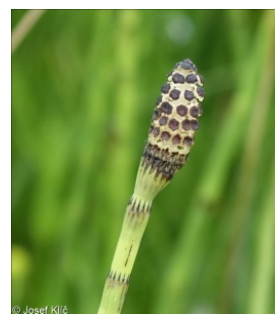
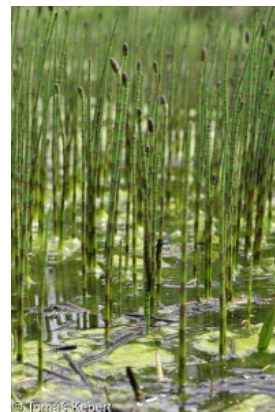
Index ekologické specializace v lesní vegetaci: **5.5**

Kolonizační schopnost

Index kolonizační úspěšnosti v sukcesních stádiích (ICS): **4**

Index kolonizačního potenciálu (ICP): **1**

Optimum sukcesního stáří [roky]: **20**



Rozšíření a hojnost

Floristická zóna: **boreální, severní temperátní, jižní temperátní, submeridionální**

Floristická oblast: **cirkumpolární**

Rozsah areálu podle gradientu kontinentality: **7**

Výškový stupeň v ČR: **nížiny, pahorkatiny, podhůří, hory**

Frekvence výskytu v základních polích a kvadrantech síťového mapování: **613**

taxon.data.freq_in_quad: **1781**

Hojnost ve fytocenologických snímcích z ČR

Frekvence výskytu ve fytocenologických snímcích: **3.7 %**

Frekvence výskytu ve fytocenologických snímcích s pokryvností nad 5 %: **20.4 %**

Frekvence výskytu ve fytocenologických snímcích s pokryvností nad 25 %: **12.1 %**

Frekvence výskytu ve fytocenologických snímcích s pokryvností nad 50 %: **6.4 %**

Průměrná procentická pokryvnost ve fytocenologických snímcích: **9.6 %**

Maximální procentická pokryvnost ve fytocenologických snímcích: **99 %**

Počet biotopů s výskytem taxonu v ČR

Počet úzce vymezených biotopů s výskytem taxonu: **31**

Počet úzce vymezených biotopů, v nichž má taxon optimum: **8**

Počet široce vymezených biotopů s výskytem taxonu: **7**

Počet široce vymezených biotopů, v nichž má taxon optimum: **5**

Ohrožení a ochrana

Červený seznam 2017 (národní kategorie ohrožení): **taxon není zařazen do Červeného seznamu**

Červený seznam 2017 (kategorie ohrožení IUCN): **LC(NA) - málo dotčený (taxon není zařazen do Červeného seznamu)**

Zákonná ochrana: **taxon není zákonem chráněný**