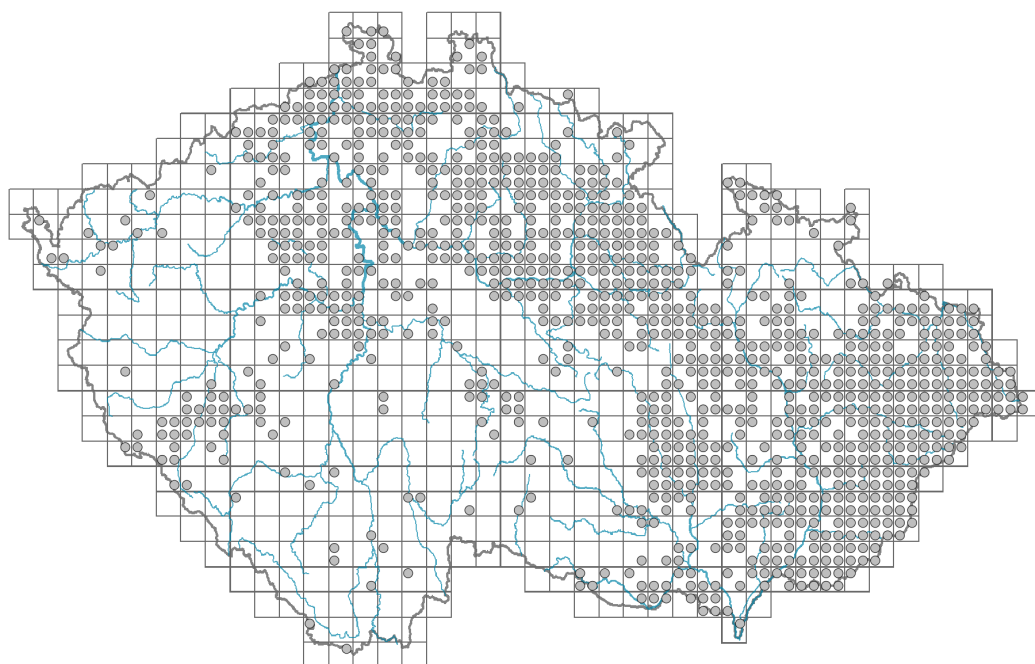


Eupatorium cannabinum

Rozšíření



Informace k mapě

● revidovaný údaj

○ nerevidovaný údaj

V mapě se nezobrazují záznamy bez uvedených souřadnic a záznamy označené jako chybné nebo pochybné.

Habitus a typ růstu

Výška [m]: **0,5-1,6**

Růstová forma: **klonální bylina**

Životní forma: **hemikryptofyt (geofyt)**

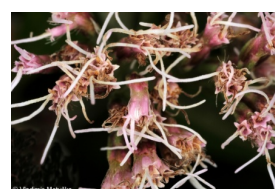
Životní strategie: **C - kompetitor**

Životní strategie (Pierceho metoda podle vlastností listů): **CR/CSR**

Životní strategie (Pierceho metoda, C-skóre): **53 %**

Životní strategie (Pierceho metoda, S-skóre): **13 %**

Životní strategie (Pierceho metoda, R-skóre): **34 %**



List

Přítomnost a přeměna listu: **listy přítomny, nejsou přeměněné**

Uspořádání listů na stonku (fylofaxe): **vstřícné**

Tvar listu: **složený - trojčetný, složený - dlanitě složený pětičetný**

Palisty: **chybějí**

Řapík: **přítomen**

Vytrvalost listů: **letní**

Anatomie listů: **mezomorfni, hygromorfni**

Květ

Doba kvetení [měsíc]: **červenec-září**



Fáze kvetení: **8 Clematis vitalba-Galium sylvaticum (plné léto)**

Barva květu: **růžovofialová**

Symetrie květu: **aktinomorfní (dvě a více rovin souměrnosti)**

Květní obaly: **kalich redukovaný, koruna přítomna**

Srůst koruny/okvětí: **srostlé**

Tvar srostlé koruny nebo srostlého okvětí: **trubkovitá**

Srůst kalicha: **chmýr**

Typ květenství: **chocholičnatá lata úborů**

Diklinie: **synecický**

Způsob generativního rozmnožování: **alogamie autoinkompatibilita, fakultativní alogamie**

Způsob opylení: **entomofilie, geitonogamie**

Spektrum opylovačů: **pestitky, ostatní dvoukřídlí, „lesknáči“ (čmeláci, ostatní blanokřídlí, mouchy s. l., masačky s. l., motýli, brouci, ostatní skupiny)**

Plod, semeno a šíření

Typ plodu: **suchý plod - nažka**

Barva plodu: **černá**

Způsob rozmnožování: **semeny/sporami a vegetativně**

Jednotka šíření (diaspora): **plod, plodenství nebo jeho část**

Strategie šíření: **Epilobium (převážně anemochorie a autochorie)**

Myrmekochorie: **pravděpodobně nemyrmekochorní, pravděpodobně nemyrmekochorní nv**

Podzemní orgány a klonalita

Stonková metamorfóza: **oddenek**

Zásobní orgán: **oddenek**

Typ orgánu klonálního růstu: **hypogeogenní oddenek**

Volně šířitelné klonální potomstvo: **chybí**

Délka života prýtu (cyklicita): **prýt převážně monocyklický**

Typ větvení orgánu klonálního růstu stonkového původu: **sympodiální**

Hlavní kořen: **chybí**

Vytrvalost orgánu klonálního růstu [rok]: **3,3**

Počet klonálních potomků:

Vzdálenost klonálního šíření [m]: **0,13**

Klonální index: **4**

Banka pupenů

Počet pupenů na prýt na povrchu půdy bez pupenů na kořenech:

Počet pupenů na prýt v hloubce 0-10 cm bez pupenů na kořenech:

Počet pupenů na prýt v hloubce více než 10 cm bez pupenů na kořenech:

Velikost podzemní banky pupenů bez pupenů na kořenech:

Hloubka podzemní banky pupenů bez pupenů na kořenech [cm]:

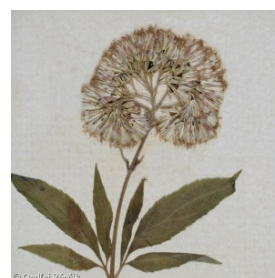
Počet pupenů na prýt na povrchu půdy včetně pupenů na kořenech:

Počet pupenů na prýt v hloubce 0-10 cm včetně pupenů na kořenech:

Počet pupenů na prýt v hloubce více než 10 cm včetně pupenů na kořenech:

Velikost podzemní banky pupenů včetně pupenů na kořenech:

Hloubka podzemní banky pupenů včetně pupenů na kořenech [cm]:



Způsob výživy

Parazitismus a mykoheterotrofie: **autotrofní**

Masožravost: **rostlina není masožravá**

Symbiotická fixace dusíku: **bez symbiontů fixujících dusík**

Karyologie

Počet chromozomů (2n): **20**

Stupeň ploidie (x): **2**

2C velikost genomu [Mbp]: **4540,5**

1Cx monoploidní velikost genomu [Mbp]: **2270,25**

Genomický obsah GC bazí: **39.2 %**

Původ taxonu

Původnost v ČR: **původní**

Ekologické indikační hodnoty

Ellenbergovské indikační hodnoty

Indikační hodnota pro světlo: **7 - rostlina částečně světlých míst, většinou rostoucí na plném světle, ale také ve stínu do 30 % rozptýleného záření dopadajícího na volnou plochu**

Indikační hodnota pro teplotu: **5 - indikátor mírného tepla, vyskytující se od nížin do horského stupně, hlavně v submontánně-temperátních oblastech**

Indikační hodnota pro vlhkost: **7 - indikátor vlhka, vázaný na vodou dobře zásobené, ale ne mokré půdy**

Indikační hodnota pro reakci: **7 - indikátor mírně kyselých až bazických podmínek, nikdy se nevyskytující v silně kyselých podmínkách**

Indikační hodnota pro živiny: **7 - častější výskyt na živinami bohatých než na průměrných místech a jen výjimečně na chudších místech**

Indikační hodnota pro salinitu: **1 - tolerantní k solím, většinou na nepatrně slaných nebo neslaných půdách, ale výjimečně na mírně slaných půdách**

Indikační hodnoty pro disturbanci

Indikační hodnota pro frekvenci disturbance celého porostu: **-1,11**

Indikační hodnota pro frekvenci disturbance bylinného patra: **-0,51**

Indikační hodnota pro intenzitu disturbance celého porostu: **0,33**

Indikační hodnota pro intenzitu disturbance bylinného patra: **0,33**

Indikační hodnota pro disturbanci celého porostu (strukturní index): **0,42**

Indikační hodnota pro disturbanci bylinného patra (strukturní index): **0,48**

Stanoviště a sociologie

Výskyt v biotopech

4 Mokřadní a pobřežní bylinná vegetace

4A Rákosiny eutrofních stojatých vod: **2 - optimum**

4B Slanomilné rákosiny a ostricové porosty: **1 - vzácný výskyt**

4D Říční rákosiny: **1 - vzácný výskyt**



- 4E Pobřežní vegetace toků: **1 - vzácný výskyt**
 4G Vegetace vysokých ostřic: **1 - vzácný výskyt**
 4I Vegetace nitrofilních jednoletých vlhkomilných bylin: **1 - vzácný výskyt**
 4K Devětsilové lemy horských potoků: **1 - vzácný výskyt**
 4L Nitrofilní bylinné lemy nížinných řek: **1 - vzácný výskyt**
 5 Vegetace pramenišť a rašelinišť
 5A Pěnovcová prameniště: **1 - vzácný výskyt**
 5B Nížinná až horská prameniště bez tvorby pěnovců: **1 - vzácný výskyt**
 5D Vápnitá slatiniště: **2 - optimum**
 6 Louky a mezofilní pastviny
 6D Aluviální louky nížinných řek: **1 - vzácný výskyt**
 6E Vlhké pcháčové louky: **2 - optimum**
 6F Střídavě vlhké bezkolencové louky: **1 - vzácný výskyt**
 8 Suché trávníky
 8F Teplomilná vegetace lesních lemů: **1 - vzácný výskyt**
 11 Vřesoviště a křoviny
 11I Mokřadní vrby: **1 - vzácný výskyt**
 11J Vrbové křoviny hlinitých a písčitých náplavů: **1 - vzácný výskyt**
 11L Vysoké mezofilní a xerofilní křoviny: **1 - vzácný výskyt**
 11R Křoviny a pionýrské lesíky lesních pasek: **1 - vzácný výskyt**
 12 Lesy
 12A Mokřadní olšiny: **1 - vzácný výskyt**
 12B Lužní lesy: **2 - optimum**
 12C Dubohabřiny: **1 - vzácný výskyt**
 12D Suťové lesy: **1 - vzácný výskyt**
 12E Květnaté bučiny: **1 - vzácný výskyt**
 12F Vápnomilné bučiny: **1 - vzácný výskyt**
 12K Acidofilní doubravy: **1 - vzácný výskyt**
 12O Perialpidské bory: **1 - vzácný výskyt**
 12Q Rašelinné březiny: **1 - vzácný výskyt**
 12V Smrkové kultury: **1 - vzácný výskyt**
 12W Borové a modřínové kultury: **1 - vzácný výskyt**



- 13 Antropogenní vegetace
 13D Vytrvalá teplomilná ruderalní vegetace: **1 - vzácný výskyt**
 13E Vytrvalá nitrofilní bylinná vegetace mezických stanovišť: **2 - optimum**
 13F Bylinná vegetace lesních pasek a ostružiníkové křoviny: **2 - optimum**

Vazba na lesní prostředí

Vazba na lesní prostředí v termofytiku: **2.2 - taxon se vyskytuje zčásti v lese, ale převážně v nelesní vegetaci**

Vazba na lesní prostředí v mezofytiku a oreofytiku: **2.2 - taxon se vyskytuje zčásti v lese, ale převážně v nelesní vegetaci**

Diagnostický taxon

Diagnostický taxon svazů: [KAB *Salicion elaeagno-daphnoidis*](#), [RAB *Lycopodo europaei-Cratoneurion commutati*](#), [RBA *Caricion davallianae*](#)

Diagnostický taxon asociací: [KAB03 *Salici purpureae-Myricarietum germanicae*](#), [RAB01 *Brachythecio rivularis-Cratoneuretum*](#), [RBA02 *Carici flavae-Cratoneuretum filicini*](#), [TDF11 *Junco inflexi-Menthetum longifoliae*](#), [XDC04](#)

Carici pendulae-Eupatorium cannabini

Konstantní taxon

Konstantní taxon asociací: [KAB03 Salici purpureae-Myricarium germanicae](#),
[RBA02 Carici flavae-Cratoneuretum filicinii](#), [TDF11 Junco inflexi-Menthetum longifoliae](#), [XDC04 Carici pendulae-Eupatorium cannabini](#)

Dominantní taxon

Dominantní taxon asociací: [XDC04 Carici pendulae-Eupatorium cannabini](#)

Indexy ekologické specializace

Index ekologické specializace ve všech vegetačních typech: **3.7**

Index ekologické specializace v nelesní vegetaci: **3.8**

Index ekologické specializace v lesní vegetaci: **4.6**

Kolonizační schopnost

Index kolonizační úspěšnosti v sukcesních stadiích (ICS): **6**

Index kolonizačního potenciálu (ICP): **7**

Optimum sukcesního stáří [roky]: **35**

Rozšíření a hojnost

Floristická zóna: **severní temperátní, jižní temperátní, submeridionální, meridionální**

Floristická oblast: **Evropa**

Rozsah areálu podle gradientu kontinentality: **6**

Výškový stupeň v ČR: **nížiny, pahorkatiny, podhůří**

Frekvence výskytu v základních polích a kvadrantech síťového mapování: 417

taxon.data.freq_in_quad: 1016

Hojnost ve fytocenologických snímcích z ČR

Frekvence výskytu ve fytocenologických snímcích: **0.9 %**

Frekvence výskytu ve fytocenologických snímcích s pokryvností nad 5 %: **16.8 %**

Frekvence výskytu ve fytocenologických snímcích s pokryvností nad 25 %: **2.9 %**

Frekvence výskytu ve fytocenologických snímcích s pokryvností nad 50 %: **1.5 %**

Průměrná procentická pokryvnost ve fytocenologických snímcích: **5 %**

Maximální procentická pokryvnost ve fytocenologických snímcích: **88 %**

Počet biotopů s výskytem taxonu v ČR

Počet úzce vymezených biotopů s výskytem taxonu: **33**

Počet úzce vymezených biotopů, v nichž má taxon optimum: **6**

Počet široce vymezených biotopů s výskytem taxonu: **7**

Počet široce vymezených biotopů, v nichž má taxon optimum: **5**

Ohrožení a ochrana

Červený seznam 2017 (národní kategorie ohrožení): **taxon není zařazen do Červeného seznamu**

Červený seznam 2017 (kategorie ohrožení IUCN): **LC(NA) - málo dotčený (taxon není zařazen do Červeného seznamu)**

Zákonná ochrana: **taxon není zákonem chráněný**