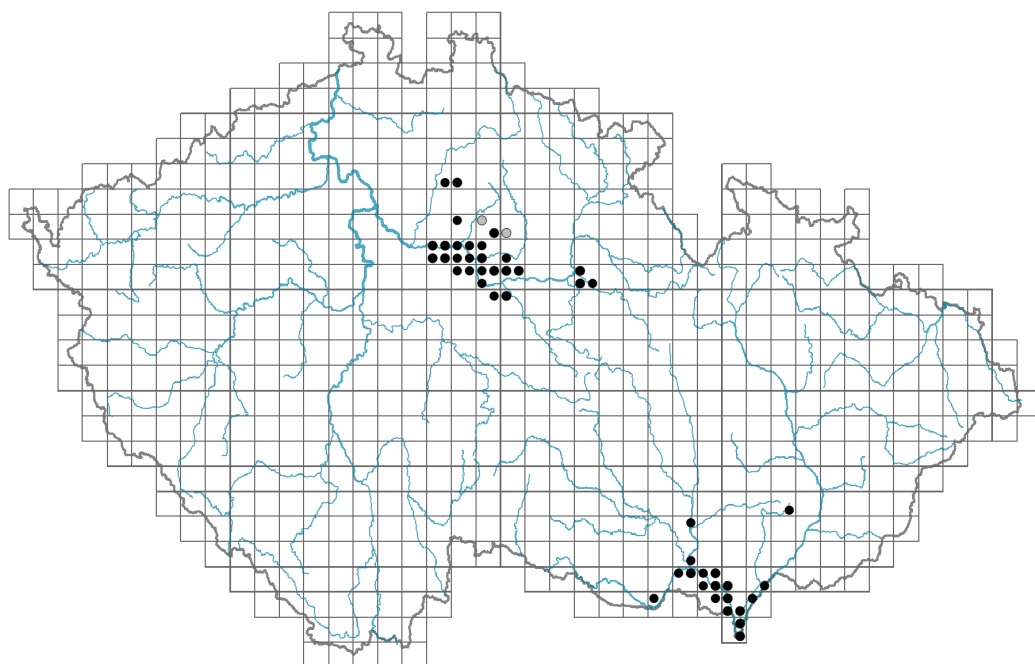


Euphorbia lucida

Rozšíření



Informace k mapě

● revidovaný údaj

○ nerevidovaný údaj

V mapě se nezobrazují záznamy bez uvedených souřadnic a záznamy označené jako chybné nebo pochybné.



Habitus a typ růstu

Výška [m]: **0,6-1,2**

Růstová forma: **klonální bylina**

Životní forma: **hemikryptofyt (geofyt)**

Životní strategie: **CS - kompetitor/stres tolerátor**

List

Přítomnost a přeměna listu: **listy přítomny, nejsou přeměněné**

Uspořádání listů na stonku (fylotaxe): **střídavé**

Tvar listu: **jednoduchý - celistvý**

Palisty: **chybějí**

Řapík: **chybí**

Vytrvalost listů: **letní**

Anatomie listů: **helomorfní**

Květ

Doba kvetení [měsíc]: **květen-červen**

Fáze kvetení: **6 Cornus sanguinea-Melica uniflora (začátek časného léta)**

Barva květu: **žlutozelená**

Květní obaly: **květ bezobalný**

Typ květenství: **cyathium v lichookolíku**



Diklinie: **synecický**
 Způsob opylení: **entomofilie**

Plod, semeno a šíření

Typ plodu: **suchý plod - tobolka**
 Způsob rozmnožování: **semeny/sporami a vegetativně**
 Jednotka šíření (diaspora): **semeno**
 Strategie šíření: **Allium (převážně autochorie)**
 Myrmekochorie: **myrmekochorní**

Podzemní orgány a klonalita

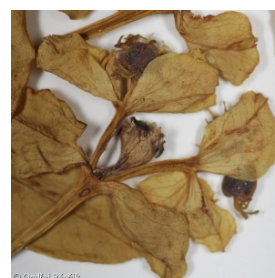
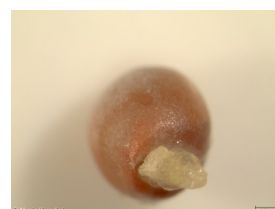
Kořenová metamorfóza: **kořenový výběžek**
 Typ orgánu klonálního růstu: **kořen s adventivními pupeny**
 Volně šířitelné klonální potomstvo: **chybí**
 Délka života prýtu (cyklicita): **prýt převážně monocyklický**
 Typ větvení orgánu klonálního růstu stonkového původu: **sympodiální**
 Hlavní kořen: **chybí**
 Vyrvalost orgánu klonálního růstu [rok]: **3,3**
 Počet klonálních potomků:
 Vzdálenost klonálního šíření [m]: **0,09**
 Klonální index: **4**
 Umístění pupenů na kořenech: **boční a adventivní kořeny**
 Role pupenů na kořenech v životním cyklu rostliny: **aditivní**
 Banka pupenů
 Počet pupenů na prýt na povrchu půdy bez pupenů na kořenech:
 Počet pupenů na prýt v hloubce 0-10 cm bez pupenů na kořenech:
 Počet pupenů na prýt v hloubce více než 10 cm bez pupenů na kořenech:
 Velikost podzemní banky pupenů bez pupenů na kořenech:
 Hloubka podzemní banky pupenů bez pupenů na kořenech [cm]:
 Počet pupenů na prýt na povrchu půdy včetně pupenů na kořenech:
 Počet pupenů na prýt v hloubce 0-10 cm včetně pupenů na kořenech: **13**
 Počet pupenů na prýt v hloubce více než 10 cm včetně pupenů na kořenech:
 Velikost podzemní banky pupenů včetně pupenů na kořenech: **33**
 Hloubka podzemní banky pupenů včetně pupenů na kořenech [cm]:

Způsob výživy

Parazitismus a mykoheterotrofie: **autotrofní**
 Masožravost: **rostlina není masožravá**
 Symbiotická fixace dusíku: **bez symbiontů fixujících dusík**

Karyologie

Počet chromozomů (2n): **36**
 Stupeň ploidie (x): **4**
 2C velikost genomu [Mbp]: **2590,04**
 1Cx monoploidní velikost genomu [Mbp]: **647,51**



Genomický obsah GC bází: **38.2 %**

Původ taxonu

Původnost v ČR: **původní**

Ekologické indikační hodnoty

Ellenbergovské indikační hodnoty

Indikační hodnota pro světlo: **7 - rostlina částečně světlých míst, většinou rostoucí na plném světle, ale také ve stínu do 30 % rozptýleného záření dopadajícího na volnou plochu**

Indikační hodnota pro teplotu: **6 - přechod mezi hodnotami 5 a 7**

Indikační hodnota pro vlhkost: **8 - přechod mezi hodnotami 7 a 9**

Indikační hodnota pro reakci: **7 - indikátor mírně kyselých až bazických podmínek, nikdy se nevyskytující v silně kyselých podmínkách**

Indikační hodnota pro živiny: **7 - častější výskyt na živinami bohatých než na průměrných místech a jen výjimečně na chudších místech**

Indikační hodnota pro salinitu: **0 - netolerantní k solím, glykofyt**

Stanoviště a sociologie

Výskyt v biotopech

4 Mokřadní a pobřežní bylinná vegetace

4A Rákosiny eutrofních stojatých vod: **1 - vzácný výskyt**

4G Vegetace vysokých ostrůvků: **1 - vzácný výskyt**

4L Nitrofilní bylinné lemy nížinných řek: **1 - vzácný výskyt**

6 Louky a mezofilní pastviny

6D Aluviální louky nížinných řek: **2 - optimum**

6E Vlhké pcháčové louky: **1 - vzácný výskyt**

6F Strídavě vlhké bezkolencové louky: **1 - vzácný výskyt**

11 Vřesoviště a křoviny

11I Mokřadní vrby: **1 - vzácný výskyt**

11J Vrbové křoviny hlinitých a písčitých náplavů: **2 - optimum**

12 Lesy

12B Lužní lesy: **1 - vzácný výskyt**

13 Antropogenní vegetace

13E Vytrvalá nitrofilní bylinná vegetace mezických stanovišť: **1 - vzácný výskyt**

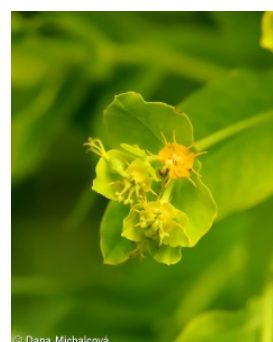
Vazba na lesní prostředí

Vazba na lesní prostředí v termofytiku: **0 - taxon se v českých lesích spontánně nevyskytuje**

Vazba na lesní prostředí v mezofytiku a oreofytiku: **0 - taxon se v českých lesích spontánně nevyskytuje**

Kolonizační schopnost

Index kolonizační úspěšnosti v sukcesních stádiích (ICS): **1**



Rozšíření a hojnost

Floristická zóna: **severní temperátní, jižní temperátní, submeridionální**

Floristická oblast: **Evropa**

Míra kontinentality: **7**

Rozsah areálu podle gradientu kontinentality: **3**

Výškový stupeň v ČR: **nížiny**

Frekvence výskytu v základních polích a kvadrantech síťového mapování: **32**

taxon.data.freq_in_quad: **54**

Hojnost ve fytocenologických snímcích z ČR

Frekvence výskytu ve fytocenologických snímcích: **0 %**

Frekvence výskytu ve fytocenologických snímcích s pokryvností nad 5 %: **33.3 %**

Frekvence výskytu ve fytocenologických snímcích s pokryvností nad 25 %: **0 %**

Frekvence výskytu ve fytocenologických snímcích s pokryvností nad 50 %: **0 %**

Průměrná procentická pokryvnost ve fytocenologických snímcích: **4.3 %**

Maximální procentická pokryvnost ve fytocenologických snímcích: **8 %**

Počet biotopů s výskytem taxonu v ČR

Počet úzce vymezených biotopů s výskytem taxonu: **10**

Počet úzce vymezených biotopů, v nichž má taxon optimum: **2**

Počet široce vymezených biotopů s výskytem taxonu: **5**

Počet široce vymezených biotopů, v nichž má taxon optimum: **2**

Ohrožení a ochrana

Červený seznam 2017 (národní kategorie ohrožení): **C2b - silně ohrožený taxon, vzácný a ustupující**

Červený seznam 2017 (kategorie ohrožení IUCN): **EN - ohrožený**

Zákonná ochrana: **kriticky ohrožený taxon**

