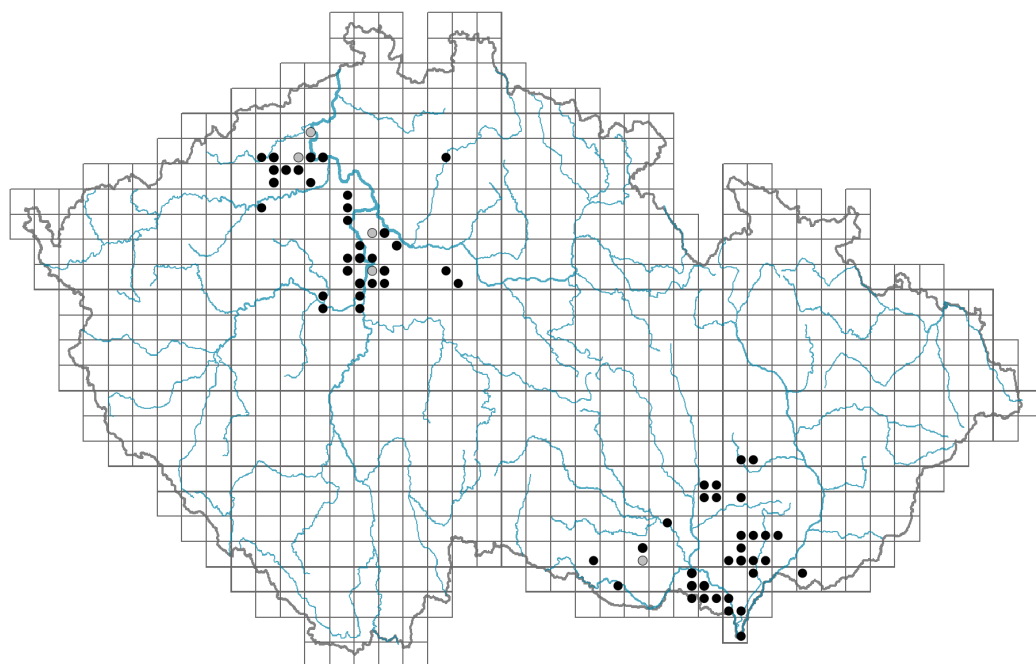


# Gagea transversalis

## Rozšíření

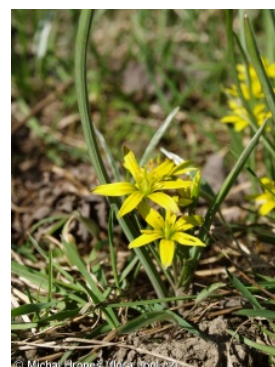


### Informace k mapě

● revidovaný údaj

● nerevidovaný údaj

V mapě se nezobrazují záznamy bez uvedených souřadnic a záznamy označené jako chybné nebo pochybné.



## Habitus a typ růstu

Výška [m]: **0,05-0,2**

Růstová forma: **klonální bylina**

Životní forma: **geofyt**

Životní strategie: **CSR - kompetitor/stres tolerátor/ruderál**

## List

Přítomnost a přeměna listu: **listy přítomny, nejsou přeměněné**

Uspořádání listů na stonku (fylofaxe): **střídavé, vstřícné**

Tvar listu: **jednoduchý - celistvý**

Palisty: **chybějí**

Řapík: **chybí**

Vytrvalost listů: **jarní**

Anatomie listů: **hygromorfní**

## Květ

Doba kvetení [měsíc]: **duben**

Barva květu: **žlutá**

Symetrie květu: **aktinomorfní (dvě a více rovin souměrnosti)**

Květní obaly: **okvětí**

Srůst koruny/okvětí: **volné**

Typ květenství: **okolík**

Diklinie: **synecický**

Způsob opylení: **entomofilie, autogamie**

## Plod, semeno a šíření

Typ plodu: **suchý plod - tobolka**

Barva plodu: **hnědá**

Způsob rozmnožování: **semeny/sporami a vegetativně**

Jednotka šíření (diaspora): **semeno**

Strategie šíření: **Allium (převážně autochorie)**

Myrmekochorie: **myrmekochorní nv**

## Podzemní orgány a klonalita

Stonková metamorfóza: **cibule**

Zásobní orgán: **cibule**

## Způsob výživy

Parazitismus a mykoheterotrofie: **autotrofní**

Masožravost: **rostlina není masožravá**

Symbiotická fixace dusíku: **bez symbiontů fixujících dusík**

## Původ taxonu

Původnost v ČR: **původní**

## Ekologické indikační hodnoty

Ellenbergovské indikační hodnoty

Indikační hodnota pro světlo: **6 - výskyt vzácně při méně než 20 % rozptýleného záření dopadajícího na volnou plochu**

Indikační hodnota pro teplotu: **7 - indikátor tepla, vyskytující se v relativně teplých nížinách**

Indikační hodnota pro vlhkost: **4 - přechod mezi hodnotami 3 a 5**

Indikační hodnota pro reakci: **7 - indikátor mírně kyselých až bazických podmínek, nikdy se nevyskytující v silně kyselých podmínkách**

Indikační hodnota pro živiny: **6 - přechod mezi hodnotami 5 a 7**

Indikační hodnota pro salinitu: **0 - netolerantní k solím, glykofyt**

## Stanoviště a sociologie

Výskyt v biotopech

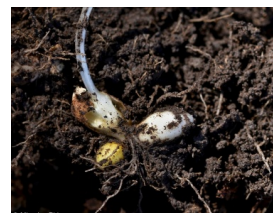
8 Suché trávníky

8C Úzkolisté subkontinentální stepi: **2 - optimum**

8D Širokolisté suché trávníky: **1 - vzácný výskyt**

8E Acidofilní suché trávníky: **1 - vzácný výskyt**

8F Teplomilná vegetace lesních lemů: **1 - vzácný výskyt**



## 11 Vřesoviště a křoviny

11L Vysoké mezofilní a xerofilní křoviny: **1 - vzácný výskyt**

## 12 Lesy

12H Perialpidské bazofilní teplomilné doubravy: **1 - vzácný výskyt**

12J Acidofilní teplomilné doubravy: **1 - vzácný výskyt**

## Vazba na lesní prostředí

Vazba na lesní prostředí v termofytiku: **0 - taxon se v českých lesích spontánně nevyskytuje**

Vazba na lesní prostředí v mezofytiku a oreofytiku: **0 - taxon se v českých lesích spontánně nevyskytuje**

## Kolonizační schopnost

Index kolonizační úspěšnosti v sukcesních stádiích (ICS): **1**

## Rozšíření a hojnost

Floristická zóna: **jižní temperátní**

Floristická oblast: **Evropa**

Výškový stupeň v ČR: **nížiny, pahorkatiny**

Frekvence výskytu v základních polích a kvadrantech síťového mapování: 45

taxon.data.freq\_in\_quad: 69

Počet biotopů s výskytem taxonu v ČR

Počet úzce vymezených biotopů s výskytem taxonu: **7**

Počet úzce vymezených biotopů, v nichž má taxon optimum: **1**

Počet široce vymezených biotopů s výskytem taxonu: **3**

Počet široce vymezených biotopů, v nichž má taxon optimum: **1**

## Ohrožení a ochrana

Červený seznam 2017 (národní kategorie ohrožení): **C4a - vzácnější taxon vyžadující pozornost**

Červený seznam 2017 (kategorie ohrožení IUCN): **DD - taxon, o němž jsou nedostatečné údaje**

Zákonná ochrana: **taxon není zákonem chráněn**