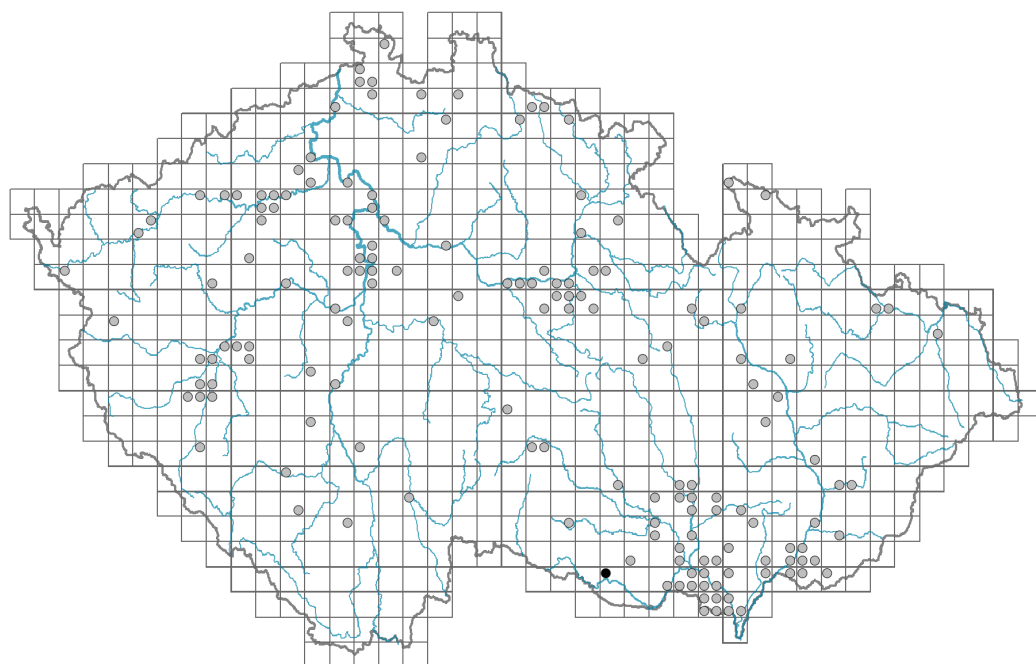


Chenopodium murale

Rozšíření



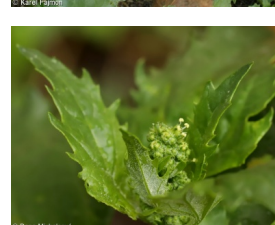
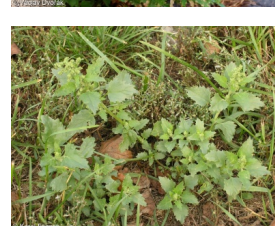
© Milan Chytrý

Informace k mapě

● revidovaný údaj

○ nerevidovaný údaj

V mapě se nezobrazují záznamy bez uvedených souřadnic a záznamy označené jako chybné nebo pochybné.



© Dana Michalová

Habitus a typ růstu

Výška [m]: **0,2-1**

Růstová forma: **jednoletá bylina**

Životní forma: **terofyt**

Životní strategie: **CR - kompetitor/ruderál**

List

Přítomnost a přeměna listu: **listy přítomny, nejsou přeměněné**

Uspořádání listů na stonku (fyloaxie): **střídavé**

Tvar listu: **jednoduchý - celistvý**

Palisty: **chybějí**

Řapík: **přítomen**

Vytrvalost listů: **letní**

Anatomie listů: **mezomorfni**

Květ

Doba kvetení [měsíc]: **červenec-září**

Fáze kvetení: **8 Clematis vitalba-Galium sylvaticum (plné léto)**

Barva květu: **zelená**

Symetrie květu: **aktinomorfní (dvě a více rovin souměrnosti)**

Květní obaly: **okvětí**

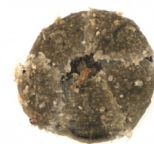
Srůst koruny/okvětí: **srostlé**

Typ květenství: **lata lichoklasů**

Diklinie: **syncický**

Způsob generativního rozmnožování: **fakultativní alogamie**

Způsob opylení: **anemofilie**



© Dominik Štěpánek, Dřívňovské

Plod, semeno a šíření

Typ plodu: **suchý plod - nažka**

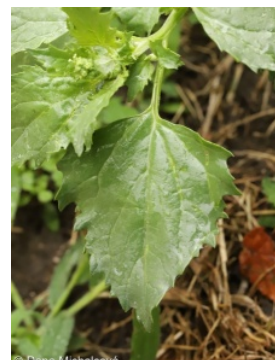
Barva plodu: **žlutá, hnědá**

Způsob rozmnožování: **výhradně semeny/sporami**

Jednotka šíření (diaspora): **semeno, plod, plodentství nebo jeho část**

Strategie šíření: **Allium (převážně autochorie)**

Myrmekochorie: **nemyrmekochorní (b)**



© Dana Michalová

Podzemní orgány a klonalita

Délka života prýtu (cyklicita): **prýt převážně monocyklický**

Hlavní kořen: **přítomen**

Banka pupenů

Počet pupenů na prýt na povrchu půdy bez pupenů na kořenech: **5**

Počet pupenů na prýt v hloubce 0-10 cm bez pupenů na kořenech: **0**

Počet pupenů na prýt v hloubce více než 10 cm bez pupenů na kořenech: **0**

Velikost podzemní banky pupenů bez pupenů na kořenech: **5**

Hloubka podzemní banky pupenů bez pupenů na kořenech [cm]: **1**

Počet pupenů na prýt na povrchu půdy včetně pupenů na kořenech: **5**

Počet pupenů na prýt v hloubce 0-10 cm včetně pupenů na kořenech: **0**

Počet pupenů na prýt v hloubce více než 10 cm včetně pupenů na kořenech: **0**

Velikost podzemní banky pupenů včetně pupenů na kořenech: **5**

Hloubka podzemní banky pupenů včetně pupenů na kořenech [cm]: **1**



© Dana Michalová



© Václav Dořál

Způsob výživy

Parazitismus a mykoheterotrofie: **autotrofní**

Masožravost: **rostlina není masožravá**

Symbiotická fixace dusíku: **bez symbiontů fixujících dusík**

Karyologie

Počet chromozomů (2n): **18**

Stupeň ploidie (x): **2**

2C velikost genomu [Mbp]: **995,35**

1Cx monoploidní velikost genomu [Mbp]: **497,68**

Genomický obsah GC bazí: **38.2 %**

Původ taxonu

Původnost v ČR: **archofyt**

Invazní status: **zdomácnělý**

Geografický původ: **Středomoří**

Doba zavlečení: **neolit (5600–4200 př. n. l.)**

Způsob zavlečení: **neúmyslné zavlečení - člověk**

Ekologické indikační hodnoty

Ellenbergovské indikační hodnoty

Indikační hodnota pro světlo: **8 - rostlina světlých míst, jen výjimečně rostoucí při méně než 40 % rozptýleného záření dopadajícího na volnou plochu**

Indikační hodnota pro teplotu: **7 - indikátor tepla, vyskytující se v relativně teplých nížinách**

Indikační hodnota pro vlhkost: **4 - přechod mezi hodnotami 3 a 5**

Indikační hodnota pro reakci: **8 - výskyt většinou v podmínkách bohatých vápníkem**

Indikační hodnota pro živiny: **9 - výskyt koncentrován na nadměrně živinami bohatých místech**

Indikační hodnota pro salinitu: **2 - oligohalinní, často na půdách s velmi malým obsahem solí**

Stanoviště a sociologie

Výskyt v biotopech

13 Antropogenní vegetace

13A Jednoletá ruderalní vegetace: **2 - optimum**

13D Vytrvalá teplomilná ruderalní vegetace: **1 - vzácný výskyt**

13E Vytrvalá nitrofilní bylinná vegetace mezických stanovišť: **1 - vzácný výskyt**

Vazba na lesní prostředí

Vazba na lesní prostředí v termofytiku: **0 - taxon se v českých lesích spontánně nevyskytuje**

Vazba na lesní prostředí v mezofytiku a oreofytiku: **0 - taxon se v českých lesích spontánně nevyskytuje**

Diagnostický taxon

Diagnostický taxon svazů: [XBI Malvion neglectae](#)

Diagnostický taxon asociací: [XBI02 Malvetum pusillae](#), [XBI03 Polygono arenastri-Chenopodietum muralis](#)

Konstantní taxon

Konstantní taxon asociací: [XBI03 Polygono arenastri-Chenopodietum muralis](#)

Dominantní taxon

Dominantní taxon asociací: [XBI03 Polygono arenastri-Chenopodietum muralis](#)

Kolonizační schopnost

Index kolonizační úspěšnosti v sukcesních stádiích (ICS): **1**

Rozšíření a hojnost

Floristická zóna: **severní temperátní, jižní temperátní, submeridionální, meridionální**

Floristická oblast: **Evropa, Západní Asie**

Rozsah areálu podle gradientu kontinentality: **8**

Výškový stupeň v ČR: **nížiny, pahorkatiny, podhůří**

Frekvence výskytu v základních polích a kvadrantech síťového mapování: 115

taxon.data.freq_in_quad: 159

Hojnost ve fytoocenologických snímcích z ČR

Frekvence výskytu ve fytoocenologických snímcích: **0 %**

Frekvence výskytu ve fytoocenologických snímcích s pokryvností nad 5 %: **14.3 %**

Frekvence výskytu ve fytoocenologických snímcích s pokryvností nad 25 %: **0 %**

Frekvence výskytu ve fytoocenologických snímcích s pokryvností nad 50 %: **0 %**

Průměrná procentická pokryvnost ve fytoocenologických snímcích: **5 %**

Maximální procentická pokryvnost ve fytoocenologických snímcích: **18 %**

Počet biotopů s výskytem taxonu v ČR

Počet úzce vymezených biotopů s výskytem taxonu: **3**

Počet úzce vymezených biotopů, v nichž má taxon optimum: **1**

Počet široce vymezených biotopů s výskytem taxonu: **1**

Počet široce vymezených biotopů, v nichž má taxon optimum: **1**

Ohrožení a ochrana

Červený seznam 2017 (národní kategorie ohrožení): **C1t - kriticky ohrožený taxon, ustupující**

Červený seznam 2017 (kategorie ohrožení IUCN): **CR - kriticky ohrožený**

Zákonná ochrana: **taxon není zákonem chráněný**