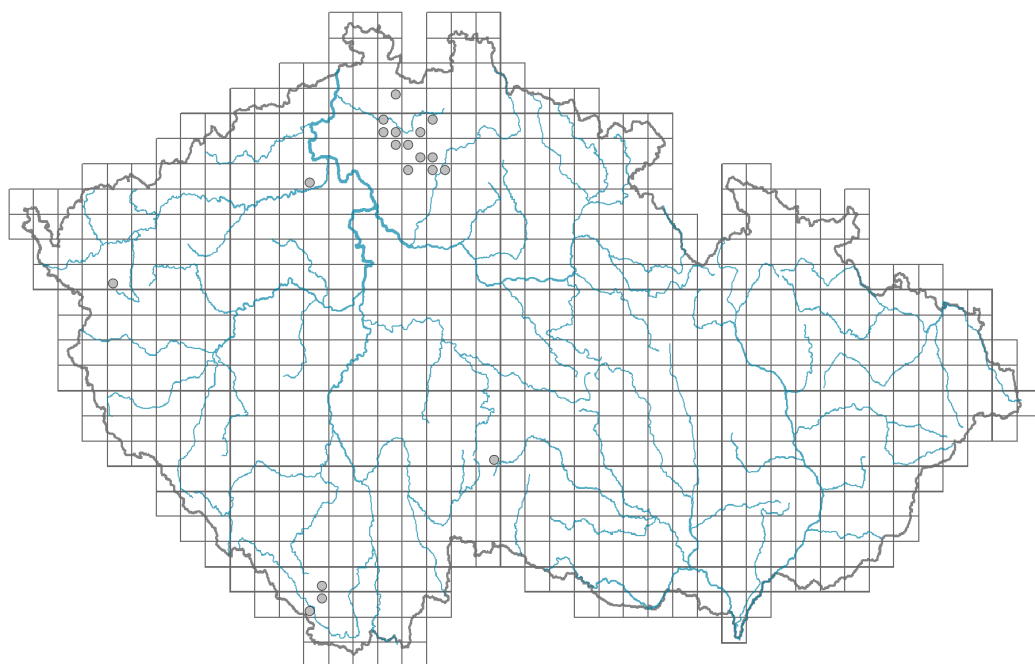


Ligularia sibirica

Rozšíření

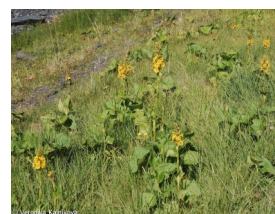


Informace k mapě

● revidovaný údaj

○ nerevidovaný údaj

V mapě se nezobrazují záznamy bez uvedených souřadnic a záznamy označené jako chybné nebo pochybné.



Habitus a typ růstu

Výška [m]: **0,5-1,5**

Životní forma: **hemikryptofyt**

Životní strategie (Pierceho metoda podle vlastností listů): **C/CSR**

Životní strategie (Pierceho metoda, C-skóre): **53.1 %**

Životní strategie (Pierceho metoda, S-skóre): **20.3 %**

Životní strategie (Pierceho metoda, R-skóre): **26.6 %**

List

Přítomnost a přeměna listu: **listy přítomny, nejsou přeměněné**

Uspořádání listů na stonku (fylotaxe): **střídavé**

Tvar listu: **jednoduchý - celistvý**

Palisty: **chybějí**

Řapík: **přítomen i chybí**

Květ

Doba kvetení [měsíc]: **červenec-srpen**

Barva květu: **žlutá**

Symetrie květu: **aktinomorfni (dvě a více rovin souměrnosti), zygomorfni (jedna rovina souměrnosti)**

Květní obaly: **kalich redukovaný, koruna přítomna**

Srůst koruny/okvětí: **srostlé**

Tvar srostlé koruny nebo srostlého okvětí: **jazykovitá, trubkovitá**

Srůst kalicha: **chmýr**

Typ květenství: **hrozen úborů**

Způsob generativního rozmnožování: **fakultativní alogamie**

Plod, semeno a šíření

Typ plodu: **suchý plod - nažka**

Barva plodu: **hnědá, šedá**

Jednotka šíření (diaspora): **plod, plodenství nebo jeho část**

Strategie šíření: **Epilobium (převážně anemochorie a autochorie)**

Myrmekochorie: **myrmekochorní**

Způsob výživy

Parazitismus a mykoheterotrofie: **autotrofní**

Masožravost: **rostlina není masožravá**

Symbiotická fixace dusíku: **bez symbiontů fixujících dusík**

Karyologie

Počet chromozomů (2n): **60**

Stupeň ploidie (x): **2**

2C velikost genomu [Mbp]: **21374,69**

1Cx monoploidní velikost genomu [Mbp]: **10687,35**

Genomický obsah GC bazí: **38.4 %**

Původ taxonu

Původnost v ČR: **původní**

Ekologické indikační hodnoty

Ellenbergovské indikační hodnoty

Indikační hodnota pro světlo: **7 - rostlina částečně světlých míst, většinou rostoucí na plném světle, ale také ve stínu do 30 % rozptýleného záření dopadajícího na volnou plochu**

Indikační hodnota pro teplotu: **5 - indikátor mírného tepla, vyskytující se od nížin do horského stupně, hlavně v submontánně-temperátních oblastech**

Indikační hodnota pro vlhkost: **9 - indikátor mokrých, vodou nasycených a špatně provzdušněných půd**

Indikační hodnota pro reakci: **7 - indikátor mírně kyselých až bazických podmínek, nikdy se nevyskytující v silně kyselých podmínkách**

Indikační hodnota pro živiny: **4 - přechod mezi hodnotami 3 a 5**

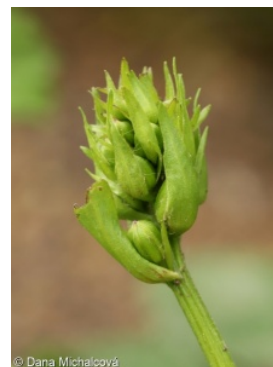
Indikační hodnota pro salinitu: **0 - netolerantní k solím, glykofyt**

Stanoviště a sociologie

Výskyt v biotopech



© Eva Hettnerbergerová



© Dana Michalčová



© Milan Chytrý



© Jiří Procházka



© Dana Michalčová

4 Mokřadní a pobřežní bylinná vegetace

4A Rákosiny eutrofních stojatých vod: **1 - vzácný výskyt**

4G Vegetace vysokých ostřic: **2 - optimum**

5 Vegetace prameništ a rašeliništ

5D Vápnitá slatiniště: **1 - vzácný výskyt**

6 Louky a mezofilní pastviny

6E Vlhké pcháčové louky: **2 - optimum**

12 Lesy

12A Mokřadní olšiny: **1 - vzácný výskyt**

Vazba na lesní prostředí

Vazba na lesní prostředí v mezofytiku a oreofytiku: **2.2 - taxon se vyskytuje zčásti v lese, ale převážně v nelesní vegetaci**

Kolonizační schopnost

Index kolonizační úspěšnosti v sukcesních stadiích (ICS): **1**

Rozšíření a hojnost

Výškový stupeň v ČR: **pahorkatiny, podhůří**

Frekvence výskytu v základních polích a kvadrantech síťového mapování: 14

taxon.data.freq_in_quad: 19

Hojnost ve fytoocenologických snímcích z ČR

Frekvence výskytu ve fytoocenologických snímcích: **0 %**

Frekvence výskytu ve fytoocenologických snímcích s pokryvností nad 5 %: **100 %**

Frekvence výskytu ve fytoocenologických snímcích s pokryvností nad 25 %: **0 %**

Frekvence výskytu ve fytoocenologických snímcích s pokryvností nad 50 %: **0 %**

Průměrná procentická pokryvnost ve fytoocenologických snímcích: **13 %**

Maximální procentická pokryvnost ve fytoocenologických snímcích: **13 %**

Počet biotopů s výskytem taxonu v ČR

Počet úzce vymezených biotopů s výskytem taxonu: **5**

Počet úzce vymezených biotopů, v nichž má taxon optimum: **2**

Počet široce vymezených biotopů s výskytem taxonu: **4**

Počet široce vymezených biotopů, v nichž má taxon optimum: **2**

Ohrožení a ochrana

Červený seznam 2017 (národní kategorie ohrožení): **C1b - kriticky ohrožený taxon, vzácný a ustupující**

Červený seznam 2017 (kategorie ohrožení IUCN): **CR - kriticky ohrožený**

Zákonná ochrana: **kriticky ohrožený taxon**