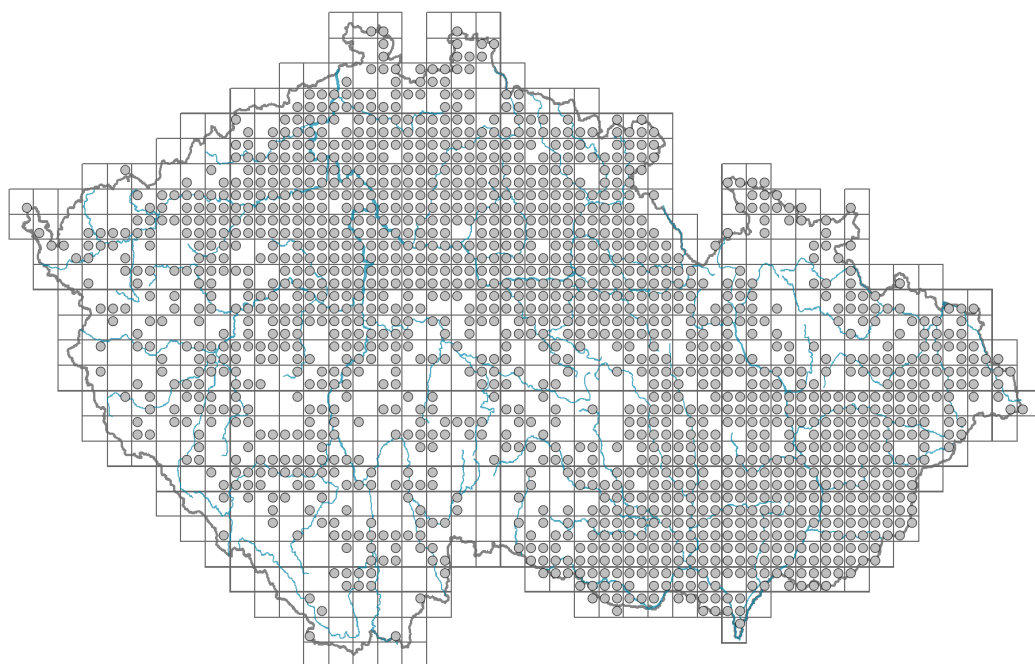


Ligustrum vulgare

Rozšíření



© Pavel Veselý

Informace k mapě

 revidovaný údaj

 nerevidovaný údaj

V mapě se nezobrazují záznamy bez uvedených souřadnic a záznamy označené jako chybné nebo pochybné.

Habitus a typ růstu

Výška [m]: **2-5**

Růstová forma: **keř**

Životní forma: **nanofanerofyt**

Životní strategie: **C - kompetitor**

Životní strategie (Pierceho metoda podle vlastností listů): **S/CS**

Životní strategie (Pierceho metoda, C-skóre): **27.7 %**

Životní strategie (Pierceho metoda, S-skóre): **64 %**

Životní strategie (Pierceho metoda, R-skóre): **8.3 %**



© Pavel Veselý

List

Přítomnost a přeměna listu: **listy přítomny, nejsou přeměněné**

Uspořádání listů na stonku (fylotaxe): **vstřícné**

Tvar listu: **jednoduchý - celistvý**

Palisty: **chybějí**

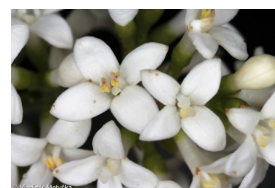
Řapík: **přítomen**

Vytrvalost listů: **letní**

Opadavost listů dřevin: **opadavé na zimu, poloopadavé na zimu**

Anatomie listů: **skleromorfní, mezomorfní**

Funkční typ listů dřevin: **široké opadavé nebo poloopadavé**



© Pavel Veselý

Květ

Doba kvetení [měsíc]: **červen**

Fáze kvetení: **7 Ligustrum vulgare-Stachys sylvatica (konec časného léta)**

Barva květu: **bílá**

Symetrie květu: **aktinomorfní (dvě a více rovin souměrnosti)**

Květní obaly: **kalich a koruna**

Srůst koruny/okvětí: **srostlé**

Tvar srostlé koruny nebo srostlého okvětí: **nálevkovitá**

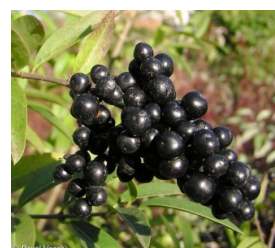
Srůst kalicha: **srostlolupenný**

Typ květenství: **lata**

Diklinie: **synecický**

Způsob generativního rozmnožování: **smíšená reprodukce**

Způsob opylení: **entomofilie, autogamie**



Plod, semeno a šíření

Typ plodu: **dužnatý plod - bobule**

Barva plodu: **černá**

Způsob rozmnožování: **výhradně semeny/sporami**

Jednotka šíření (diaspora): **semeno, plod, plodentství nebo jeho část**

Strategie šíření: **Cornus (převážně autochorie a endozoochorie)**

Myrmekochorie: **nemyrmekochorní (b)**

Podzemní orgány a klonalita

Stonková metamorfóza: **výběžek**

Umístění pupenů na kořenech: **boční a adventivní kořeny**

Role pupenů na kořenech v životním cyklu rostliny: **aditivní**

Banka pupenů

Počet pupenů na prýt na povrchu půdy bez pupenů na kořenech: **0**

Počet pupenů na prýt v hloubce 0-10 cm bez pupenů na kořenech: **5**

Počet pupenů na prýt v hloubce více než 10 cm bez pupenů na kořenech: **5**

Velikost podzemní banky pupenů bez pupenů na kořenech: **10**

Hloubka podzemní banky pupenů bez pupenů na kořenech [cm]: **10**

Počet pupenů na prýt na povrchu půdy včetně pupenů na kořenech: **0**

Počet pupenů na prýt v hloubce 0-10 cm včetně pupenů na kořenech: **5**

Počet pupenů na prýt v hloubce více než 10 cm včetně pupenů na kořenech: **5**

Velikost podzemní banky pupenů včetně pupenů na kořenech: **10**

Hloubka podzemní banky pupenů včetně pupenů na kořenech [cm]: **10**

Způsob výživy

Parazitismus a mykoheterotrofie: **autotrofní**

Masožravost: **rostlina není masožravá**

Symbiotická fixace dusíku: **bez symbiontů fixujících dusík**

Karyologie

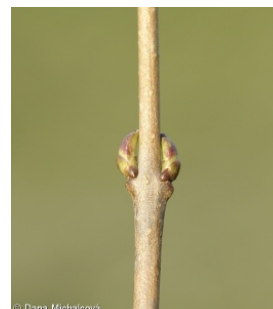
Počet chromozomů (2n): **46**

Stupeň ploidie (x): **2**

2C velikost genomu [Mbp]: **2727,77**

1Cx monoploidní velikost genomu [Mbp]: **1363,89**

Genomický obsah GC bazí: **36.7 %**



Původ taxonu

Původnost v ČR: **původní**

Ekologické indikační hodnoty

Ellenbergovské indikační hodnoty

Indikační hodnota pro světlo: **6x - výskyt vzácně při méně než 20 % rozptýleného záření dopadajícího na volnou plochu (generalista)**

Indikační hodnota pro teplotu: **6 - přechod mezi hodnotami 5 a 7**

Indikační hodnota pro vlhkost: **4 - přechod mezi hodnotami 3 a 5**

Indikační hodnota pro reakci: **7 - indikátor mírně kyselých až bazických podmínek, nikdy se nevyskytující v silně kyselých podmínkách**

Indikační hodnota pro živiny: **5 - výskyt na mírně živinami bohatých místech, méně často na chudších nebo bohatších místech**

Indikační hodnota pro salinitu: **0 - netolerantní k solím, glykofyt**

Indikační hodnoty pro disturbance

Indikační hodnota pro frekvenci disturbance celého porostu: **-1,87**

Indikační hodnota pro frekvenci disturbance bylinného patra: **-0,91**

Indikační hodnota pro intenzitu disturbance celého porostu: **0,22**

Indikační hodnota pro intenzitu disturbance bylinného patra: **0,08**

Indikační hodnota pro disturbance celého porostu (strukturní index): **0,12**

Indikační hodnota pro disturbance bylinného patra (strukturní index): **0,21**

Stanoviště a sociologie

Výskyt v biotopech

1 Vegetace skal, sutí a zdí

1D Pohyblivé vápnité sutě: **1 - vzácný výskyt**

8 Suché trávníky

8A Hercynské suché trávníky skalních výchozů: **1 - vzácný výskyt**

8B Submediteránní suché trávníky skalních výchozů: **1 - vzácný výskyt**

8C Úzkolisté subkontinentální stepi: **1 - vzácný výskyt**

8D Širokolisté suché trávníky: **1 - vzácný výskyt**

8F Teplomilná vegetace lesních lemů: **2 - optimum**

11 Vřesoviště a křoviny

11L Vysoké mezofilní a xerofilní křoviny: **2 - optimum**

11N Nízké xerofilní křoviny: **2 - optimum**

11R Křoviny a pionýrské lesíky lesních pasek: **1 - vzácný výskyt**

12 Lesy

- 12B Lužní lesy: **1 - vzácný výskyt**
 12C Dubohabřiny: **2 - optimum**
 12D Suťové lesy: **1 - vzácný výskyt**
 12F Vápnomilné bučiny: **1 - vzácný výskyt**
 12H Perialpidské bazofilní teplomilné doubravy: **2 - optimum**
 12I Subkontinentální teplomilné doubravy: **2 - optimum**
 12J Acidofilní teplomilné doubravy: **2 - optimum**
 12O Perialpidské bory: **2 - optimum**
 12W Borové a modřínové kultury: **2 - optimum**

Vazba na lesní prostředí

Vazba na lesní prostředí v termofytiku: **2.1 - taxon se vyskytuje v lese i v nelesní vegetaci**

Vazba na lesní prostředí v mezofytiku a oreofytiku: **2.1 - taxon se vyskytuje v lese i v nelesní vegetaci**

Diagnostický taxon

Diagnostický taxon tříd: [LC *Quercetea pubescentis*](#)

Diagnostický taxon svazů: [KBB *Berberidion vulgaris*](#), [LCA *Quercion pubescenti-petraeae*](#), [LCB *Aceri tatarici-Quercion*](#)

Diagnostický taxon asociací: [KBB02 *Violo hirtae-Cornetum maris*](#), [KBB04 *Pruno spinosae-Ligustretum vulgaris*](#), [LBB04 *Primulo veris-Carpinetum betuli*](#), [LCA01 *Lathyro collini-Quercetum pubescentis*](#), [LCA02 *Lithospermo purpurocaerulei-Quercetum pubescentis*](#), [LCA03 *Euphorbio-Quercetum*](#), [LCB01 *Quercetum pubescenti-roboris*](#)

Konstantní taxon

Konstantní taxon svazů: [LCA *Quercion pubescenti-petraeae*](#), [LCB *Aceri tatarici-Quercion*](#)

Konstantní taxon asociací: [KBB02 *Violo hirtae-Cornetum maris*](#), [KBB04 *Pruno spinosae-Ligustretum vulgaris*](#), [LBB04 *Primulo veris-Carpinetum betuli*](#), [LCA01 *Lathyro collini-Quercetum pubescentis*](#), [LCA02 *Lithospermo purpurocaerulei-Quercetum pubescentis*](#), [LCA03 *Euphorbio-Quercetum*](#), [LCB01 *Quercetum pubescenti-roboris*](#)

Dominantní taxon

Dominantní taxon asociací: [KBB02 *Violo hirtae-Cornetum maris*](#), [KBB04 *Pruno spinosae-Ligustretum vulgaris*](#), [LCA03 *Euphorbio-Quercetum*](#)

Indexy ekologické specializace

Index ekologické specializace ve všech vegetačních typech: **4.4**

Index ekologické specializace v nelesní vegetaci: **4**

Index ekologické specializace v lesní vegetaci: **4.7**

Kolonizační schopnost

Index kolonizační úspěšnosti v sukcesních stádiích (ICS): **7**

Index kolonizačního potenciálu (ICP): **8**

Optimum sukcesního stáří [roky]: **43**

Rozšíření a hojnost

Floristická zóna: **severní temperátní, jižní temperátní, submeridionální, meridionální**

Floristická oblast: **Evropa**

Míra kontinentality: **4**

Rozsah areálu podle gradientu kontinentality: **4**

Výškový stupeň v ČR: **nížiny, pahorkatiny**

Expanzivní taxon v regionu: **České termofytikum, Česko-moravské mezofytikum, Panonské termofytikum, Karpatské mezofytikum**

Frekvence výskytu v základních polích a kvadrantech síťového mapování: 561

taxon.data.freq_in_quad: 1568

Hojnost ve fytoocenologických snímcích z ČR

Frekvence výskytu ve fytoocenologických snímcích: **0.8 %**

Frekvence výskytu ve fytoocenologických snímcích s pokryvností nad 5 %: **22 %**

Frekvence výskytu ve fytoocenologických snímcích s pokryvností nad 25 %: **3.3 %**

Frekvence výskytu ve fytoocenologických snímcích s pokryvností nad 50 %: **0.4 %**

Průměrná procentická pokryvnost ve fytoocenologických snímcích: **5.4 %**

Maximální procentická pokryvnost ve fytoocenologických snímcích: **63 %**

Počet biotopů s výskytem taxonu v ČR

Počet úzce vymezených biotopů s výskytem taxonu: **18**

Počet úzce vymezených biotopů, v nichž má taxon optimum: **9**

Počet široce vymezených biotopů s výskytem taxonu: **4**

Počet široce vymezených biotopů, v nichž má taxon optimum: **3**

Ohrožení a ochrana

Červený seznam 2017 (národní kategorie ohrožení): **taxon není zařazen do Červeného seznamu**

Červený seznam 2017 (kategorie ohrožení IUCN): **LC(NA) - málo dotčený (taxon není zařazen do Červeného seznamu)**

Zákonná ochrana: **taxon není zákonem chráněný**