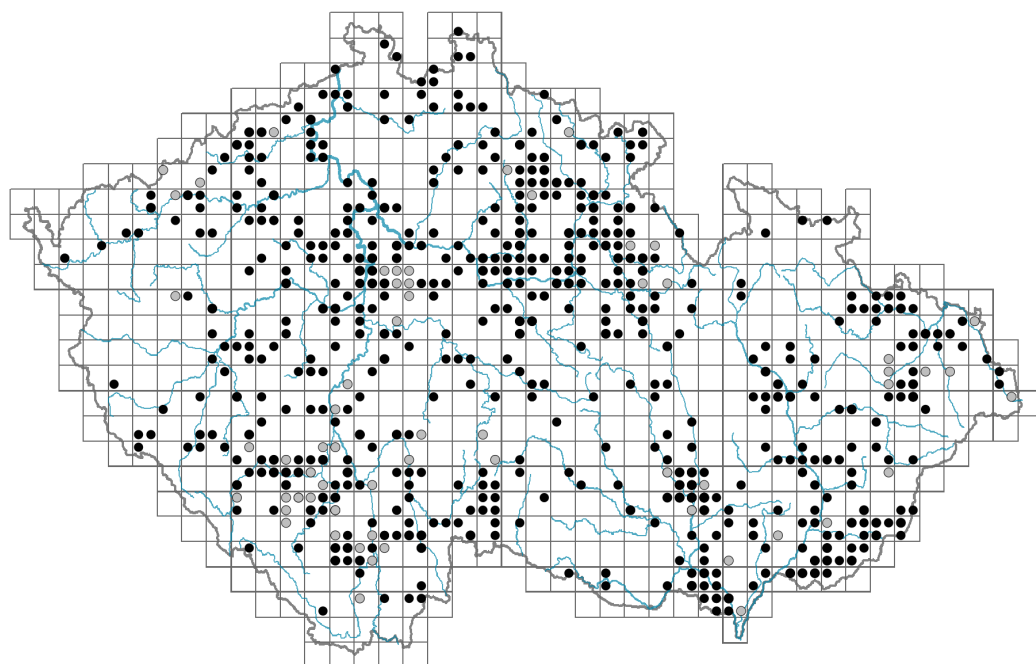


Oxalis corniculata

Rozšíření



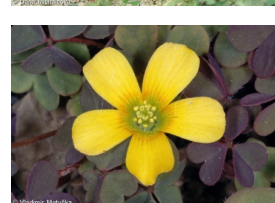
© Vladimír Nejšleba

Informace k mapě

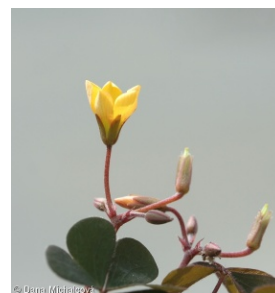
● revidovaný údaj

● nerevidovaný údaj

V mapě se nezobrazují záznamy bez uvedených souřadnic a záznamy označené jako chybné nebo pochybné.



© Vladimír Mayka



© Dana Mládková



© Daniela Barbová Otáchova

Habitus a typ růstu

Výška [m]: **0,05-0,25**

Růstová forma: **jednoletá bylina**

Životní forma: **terofyt (hemikryptofyt)**

Životní strategie: **R - ruderal**

Životní strategie (Pierceho metoda podle vlastností listů): **R**

Životní strategie (Pierceho metoda, C-skóre): **13.5 %**

Životní strategie (Pierceho metoda, S-skóre): **0 %**

Životní strategie (Pierceho metoda, R-skóre): **86.5 %**

List

Přítomnost a přeměna listu: **listy přítomny, nejsou přeměněné**

Uspořádání listů na stonku (fyloaxie): **střídavé, vstřícné**

Tvar listu: **složený - trojčetný**

Palisty: **přítomny**

Řapík: **přítomen**

Anatomie listů: **hygromorfní**

Květ

Doba kvetení [měsíc]: **červen-září**

Barva květu: **žlutá**

Symetrie květu: **aktinomorfní (dvě a více rovin souměrnosti)**

Květní obaly: **kalich a koruna**

Srůst koruny/okvětí: **volné, srostlé**

Tvar srostlé koruny nebo srostlého okvětí: **nálevkovitá**

Srůst kalicha: **volnolupenný**

Typ květenství: **lichookolík**

Diklinie: **synecický**

Způsob generativního rozmnožování: **smíšená reprodukce**

Způsob opylení: **autogamie, kleistogamie, pseudokleistogamie**

Plod, semeno a šíření

Typ plodu: **suchý plod - tobolka**

Barva plodu: **hnědá, šedá**

Způsob rozmnožování: **semeny/sporami a vegetativně**

Jednotka šíření (diaspora): **semeno**

Strategie šíření: **Allium (převážně autochorie)**

Myrmekochorie: **pravděpodobně myrmekochorní nv**

Podzemní orgány a klonalita

Stonková metamorfóza: **výběžek**

Zásobní orgán: **výběžek**

Délka života prýtu (cyklicita): **prýt převážně monocyklický**

Hlavní kořen: **přítomen**

Banka pupenů

Počet pupenů na prýt na povrchu půdy bez pupenů na kořenech: **13**

Počet pupenů na prýt v hloubce 0-10 cm bez pupenů na kořenech: **0**

Počet pupenů na prýt v hloubce více než 10 cm bez pupenů na kořenech: **0**

Velikost podzemní banky pupenů bez pupenů na kořenech: **13**

Hloubka podzemní banky pupenů bez pupenů na kořenech [cm]: **1**

Počet pupenů na prýt na povrchu půdy včetně pupenů na kořenech: **13**

Počet pupenů na prýt v hloubce 0-10 cm včetně pupenů na kořenech: **0**

Počet pupenů na prýt v hloubce více než 10 cm včetně pupenů na kořenech: **0**

Velikost podzemní banky pupenů včetně pupenů na kořenech: **13**

Hloubka podzemní banky pupenů včetně pupenů na kořenech [cm]: **1**

Způsob výživy

Parazitismus a mykoheterotrofie: **autotrofní**

Masožravost: **rostlina není masožravá**

Symbiotická fixace dusíku: **bez symbiontů fixujících dusík**

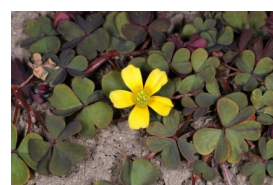
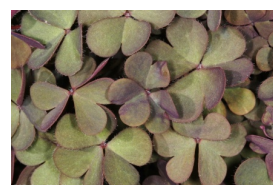
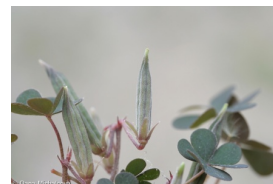
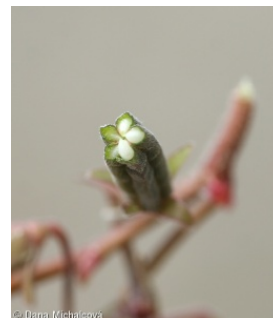
Karyologie

Počet chromozomů (2n): **48 (22, 28, 36, 37, 38, 39, 40, 41, 42, 43, 44, 45, 46, 47)**

Stupeň ploidie (x): **4 (2, 3)**

2C velikost genomu [Mbp]: **1890,4**

1Cx monoploidní velikost genomu [Mbp]: **472,6**



Genomický obsah GC bází: **37.9 %**

Původ taxonu

Původnost v ČR: **neofyt**

Invazní status: **invazní**

Geografický původ: **Středomoří, Asie, Austrálie**

Rok zplanění: **1850**

Doba zavlečení: **raný novověk (1500-1800)**

Způsob zavlečení: **neúmyslné zavlečení - člověk**

Ekologické indikační hodnoty

Ellenbergovské indikační hodnoty

Indikační hodnota pro světlo: **7 - rostlina částečně světlých míst, většinou rostoucí na plném světle, ale také ve stínu do 30 % rozptýleného záření dopadajícího na volnou plochu**

Indikační hodnota pro teplotu: **7 - indikátor tepla, vyskytující se v relativně teplých nížinách**

Indikační hodnota pro vlhkost: **4 - přechod mezi hodnotami 3 a 5**

Indikační hodnota pro reakci: **7x - indikátor mírně kyselých až bazických podmínek, nikdy se nevyskytující v silně kyselých podmínkách (generalista)**

Indikační hodnota pro živiny: **6 - přechod mezi hodnotami 5 a 7**

Indikační hodnota pro salinitu: **0 - netolerantní k solím, glykofyt**

Stanoviště a sociologie

Výskyt v biotopech

1 Vegetace skal, sutí a zdí

1A Vápnité skály: **1 - vzácný výskyt**

1B Silikátové skály a droliny: **1 - vzácný výskyt**

1C Zdi: **1 - vzácný výskyt**

6 Louky a mezofilní pastviny

6C Pastviny a parkové trávníky: **1 - vzácný výskyt**

6G Vegetace vlhkých narušovaných půd: **1 - vzácný výskyt**

13 Antropogenní vegetace

13A Jednoletá ruderalní vegetace: **1 - vzácný výskyt**

13B Jednoletá vegetace polních plevelů: **2 - optimum**

13C Jednoletá vegetace sešlapávaných stanovišť: **2 - optimum**

13D Vyrvalá teplomilná ruderalní vegetace: **1 - vzácný výskyt**

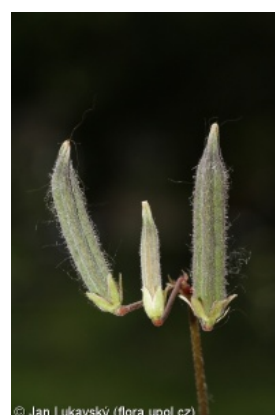
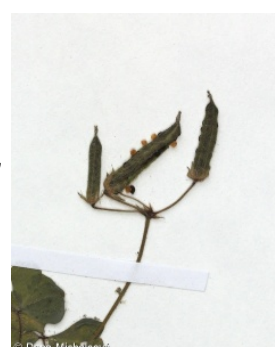
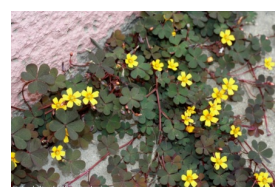
Vazba na lesní prostředí

Vazba na lesní prostředí v termofytiku: **0 - taxon se v českých lesích spontánně nevyskytuje**

Vazba na lesní prostředí v mezofytiku a oreofytiku: **0 - taxon se v českých lesích spontánně nevyskytuje**

Rozšíření a hojnost

Floristická zóna: **severní temperátní, jižní temperátní, submeridionální,**



meridionální, subtropická, tropická, australská nebo antarktická

Floristická oblast: **cirkumpolární**

Rozsah areálu podle gradientu kontinentality: **8**

Výškový stupeň v ČR: **nížiny, pahorkatiny**

Frekvence výskytu v základních polích a kvadrantech síťového mapování: 360

taxon.data.freq_in_quad: 594

Hojnost ve fytocenologických snímcích z ČR

Frekvence výskytu ve fytocenologických snímcích: **0 %**

Frekvence výskytu ve fytocenologických snímcích s pokryvností nad 5 %: **0 %**

Frekvence výskytu ve fytocenologických snímcích s pokryvností nad 25 %: **0 %**

Frekvence výskytu ve fytocenologických snímcích s pokryvností nad 50 %: **0 %**

Průměrná procentická pokryvnost ve fytocenologických snímcích: **2 %**

Maximální procentická pokryvnost ve fytocenologických snímcích: **2 %**

Počet biotopů s výskytem taxonu v ČR

Počet úzce vymezených biotopů s výskytem taxonu: **9**

Počet úzce vymezených biotopů, v nichž má taxon optimum: **2**

Počet široce vymezených biotopů s výskytem taxonu: **3**

Počet široce vymezených biotopů, v nichž má taxon optimum: **1**



Ohrožení a ochrana

Červený seznam 2017 (národní kategorie ohrožení): **taxon není zařazen do Červeného seznamu**

Červený seznam 2017 (kategorie ohrožení IUCN): **LC(NA) - málo dotčený (taxon není zařazen do Červeného seznamu)**

Zákonná ochrana: **taxon není zákonem chráněn**