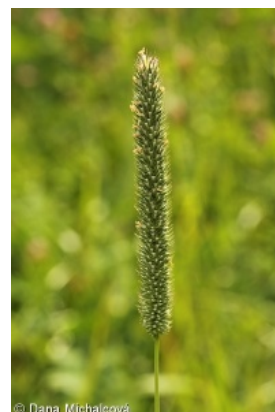
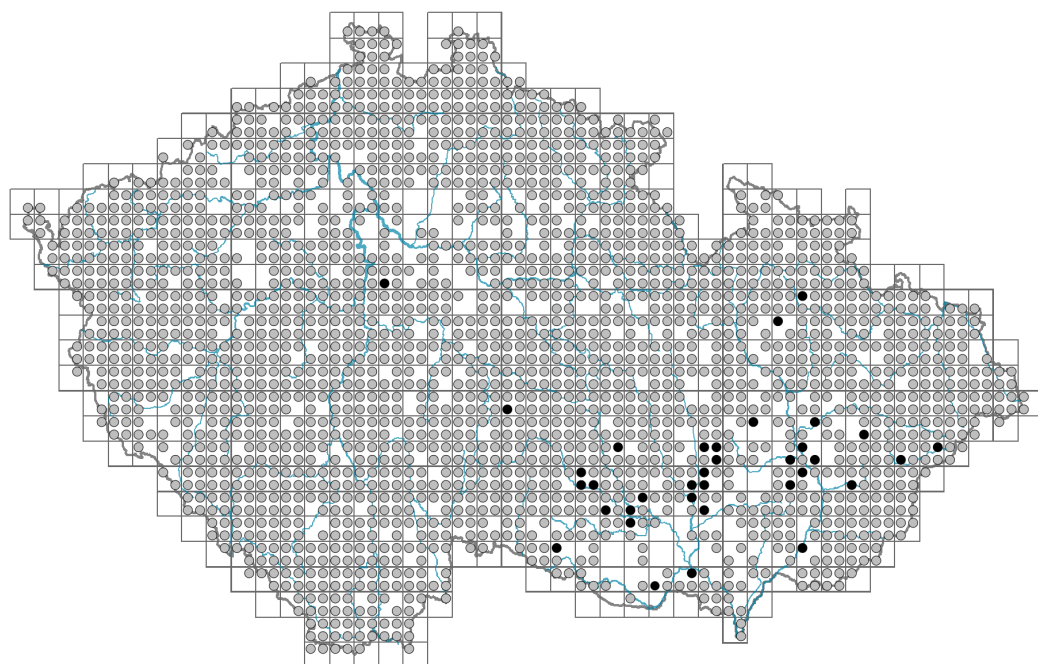


# Phleum pratense

## Rozšíření



© Dana Michalčová

### Informace k mapě

● revidovaný údaj

○ nerevidovaný údaj

V mapě se nezobrazují záznamy bez uvedených souřadnic a záznamy označené jako chybné nebo pochybné.

## Habitus a typ růstu

Výška [m]: **0,3-1,2**

Růstová forma: **klonální bylina**

Životní forma: **hemikryptofyt**

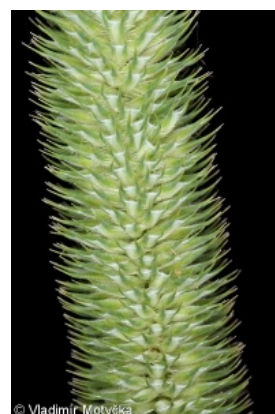
Životní strategie: **C - kompetitor**

Životní strategie (Pierceho metoda podle vlastností listů): **SR/CSR**

Životní strategie (Pierceho metoda, C-skóre): **14 %**

Životní strategie (Pierceho metoda, S-skóre): **45.7 %**

Životní strategie (Pierceho metoda, R-skóre): **40.3 %**



© Vladimír Motýčka

## List

Přítomnost a přeměna listu: **listy přítomny, nejsou přeměněné**

Uspořádání listů na stonku (fylotaxe): **střídavé**

Tvar listu: **jednoduchý - celistvý**

Palisty: **chybějí**

Řapík: **chybí**

Vytrvalost listů: **stálezelený**

Anatomie listů: **mezomorfni**



© Dana Michalčová

## Květ

Doba kvetení [měsíc]: **červen-srpen**

Fáze kvetení: **7 Ligustrum vulgare-Stachys sylvatica (konec časného léta)**

Barva květu: **zelená**

Květní obaly: **redukované**

Srůst koruny/okvětí: **redukované**

Typ květenství: **lichoklas klásků**

Diklinie: **synecický**

Způsob generativního rozmnožování: **fakultativní alogamie**

Způsob opylení: **anemofilie, entomofilie, autogamie**

Spektrum opylovačů: **pestřenky, mouchy s. l., masačky s. l. (ostatní dvoukřídli, brouci)**

## Plod, semeno a šíření

Typ plodu: **suchý plod - obilka**

Barva plodu: **hnědá**

Způsob rozmnožování: **převážně semeny/sporami**

Jednotka šíření (diaspora): **plod, plodenství nebo jeho část**

Strategie šíření: **Allium (převážně autochorie)**

Myrmekochorie: **nemyrmekochorní (b)**

## Podzemní orgány a klonalita

Stonková metamorfóza: **stonková hlíza**

Zásobní orgán: **stonková hlíza, trs**

Typ orgánu klonálního růstu: **epigeogenní oddenek**

Volně šířitelné klonální potomstvo: **chybí**

Délka života prýtu (cyklicita): **prýt převážně dicyklický nebo polycyklický**

Typ větvení orgánu klonálního růstu stonkového původu: **sympodiální**

Hlavní kořen: **chybí**

Vytrvalost orgánu klonálního růstu [rok]:

Počet klonálních potomků:

Vzdálenost klonálního šíření [m]: **0,01**

Klonální index: **3**

## Banka pupenů

Počet pupenů na prýt na povrchu půdy bez pupenů na kořenech:

Počet pupenů na prýt v hloubce 0-10 cm bez pupenů na kořenech:

Počet pupenů na prýt v hloubce více než 10 cm bez pupenů na kořenech:

Velikost podzemní banky pupenů bez pupenů na kořenech:

Hloubka podzemní banky pupenů bez pupenů na kořenech [cm]:

Počet pupenů na prýt na povrchu půdy včetně pupenů na kořenech:

Počet pupenů na prýt v hloubce 0-10 cm včetně pupenů na kořenech:

Počet pupenů na prýt v hloubce více než 10 cm včetně pupenů na kořenech:

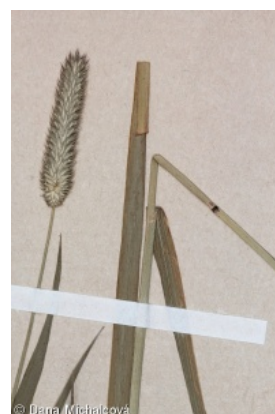
Velikost podzemní banky pupenů včetně pupenů na kořenech:

Hloubka podzemní banky pupenů včetně pupenů na kořenech [cm]:

## Způsob výživy

Parazitismus a mykoheterotrofie: **autotrofní**

Masožravost: **rostlina není masožravá**



Symbiotická fixace dusíku: **bez symbiontů fixujících dusík**

## Karyologie

Počet chromozomů (2n): **42**

Stupeň ploidie (x): **6**

2C velikost genomu [Mbp]: **7809,8**

1Cx monoploidní velikost genomu [Mbp]: **1301,63**

Genomický obsah GC bazí: **46.6 %**

## Původ taxonu

Původnost v ČR: **původní**

## Ekologické indikační hodnoty

Ellenbergovské indikační hodnoty

Indikační hodnota pro světlo: **7 - rostlina částečně světlých míst, většinou rostoucí na plném světle, ale také ve stínu do 30 % rozptýleného záření dopadajícího na volnou plochu**

Indikační hodnota pro teplotu: **5 - indikátor mírného tepla, vyskytující se od nížin do horského stupně, hlavně v submontánně-temperátních oblastech**

Indikační hodnota pro vlhkost: **5 - indikátor čerstvých půd, vázaný na půdy s průměrnou vlhkostí, chybí na vlhkých a často vysychajících půdách**

Indikační hodnota pro reakci: **6x - přechod mezi hodnotami 5 a 7 (generalista)**

Indikační hodnota pro živiny: **7 - častější výskyt na živinami bohatých než na průměrných místech a jen výjimečně na chudších místech**

Indikační hodnota pro salinitu: **1 - tolerantní k solím, většinou na nepatrně slaných nebo neslaných půdách, ale výjimečně na mírně slaných půdách**

Indikační hodnoty pro disturbanci

Indikační hodnota pro frekvenci disturbance celého porostu: **-0,2**

Indikační hodnota pro frekvenci disturbance bylinného patra: **-0,19**

Indikační hodnota pro intenzitu disturbance celého porostu: **0,46**

Indikační hodnota pro intenzitu disturbance bylinného patra: **0,48**

Indikační hodnota pro disturbanci celého porostu (strukturní index): **0,62**

Indikační hodnota pro disturbanci bylinného patra (strukturní index): **0,76**

## Stanoviště a sociologie

Výskyt v biotopech

4 Mokřadní a pobřežní bylinná vegetace

4D Říční rákosiny: **1 - vzácný výskyt**

4E Pobřežní vegetace toků: **1 - vzácný výskyt**

4G Vegetace vysokých ostřic: **1 - vzácný výskyt**

4H Vegetace nízkých jednoletých vlhkomilných bylin: **1 - vzácný výskyt**

4I Vegetace nitrofilních jednoletých vlhkomilných bylin: **1 - vzácný výskyt**

4J Štěrkové říční náplavy: **1 - vzácný výskyt**

4K Devětsilové lemy horských potoků: **1 - vzácný výskyt**

4L Nitrofilní bylinné lemy nížinných řek: **1 - vzácný výskyt**





## 5 Vegetace prameništ a rašeliništ

5D Vápnitá slatiniště: **1 - vzácný výskyt**

## 6 Louky a mezofilní pastviny

6A Mezofilní ovsíkové louky: **2 - optimum**6B Horské mezické louky: **2 - optimum**6C Pastviny a parkové trávníky: **2 - optimum**6D Aluviální louky nížinných řek: **2 - optimum**6E Vlhké pcháčové louky: **2 - optimum**6F Střídavě vlhké bezkolencové louky: **2 - optimum**6G Vegetace vlhkých narušovaných půd: **1 - vzácný výskyt**

## 7 Acidofilní trávníky

7A Subalpínské a horské acidofilní trávníky: **1 - vzácný výskyt**7B Submontánní smilkové trávníky: **2 - optimum**

## 8 Suché trávníky

8D Širokolisté suché trávníky: **1 - vzácný výskyt**8E Acidofilní suché trávníky: **1 - vzácný výskyt**8F Teplomilná vegetace lesních lemů: **1 - vzácný výskyt**

## 9 Trávníky písčin a vegetace skalních výchozů

9B Otevřené trávníky kyselých písčin: **1 - vzácný výskyt**9C Kostřavové trávníky kyselých písčin: **1 - vzácný výskyt**9E Acidofilní vegetace jarních efemér a sukulentů: **1 - vzácný výskyt**9F Bazilní vegetace jarních efemér a sukulentů: **1 - vzácný výskyt**

## 10 Vegetace slanisk

10I Vnitrozemské slané louky: **1 - vzácný výskyt**

## 11 Vřesoviště a křoviny

11A Suchá nížinná až subalpínská vřesoviště: **1 - vzácný výskyt**11H Subalpínské listnaté křoviny: **1 - vzácný výskyt**11L Vysoké mezofilní a xerofilní křoviny: **1 - vzácný výskyt**

## 12 Lesy

12I Subkontinentální teplomilné doubravy: **1 - vzácný výskyt**12K Acidofilní doubravy: **1 - vzácný výskyt**12U Lesní kultury nepůvodních listnatých dřevin: **1 - vzácný výskyt**

## 13 Antropogenní vegetace

13A Jednoletá ruderalní vegetace: **1 - vzácný výskyt**13B Jednoletá vegetace polních plevelů: **1 - vzácný výskyt**13C Jednoletá vegetace sešlapávaných stanovišť: **1 - vzácný výskyt**13D Vytrvalá teplomilná ruderalní vegetace: **1 - vzácný výskyt**13E Vytrvalá nitrofilní bylinná vegetace mezických stanovišť: **1 - vzácný výskyt**13F Bylinná vegetace lesních pasek a ostružiníkové křoviny: **1 - vzácný výskyt**

## Vazba na lesní prostředí

Vazba na lesní prostředí v termofytiku: **0 - taxon se v českých lesích spontánně nevyskytuje**Vazba na lesní prostředí v mezofytiku a oreofytiku: **0 - taxon se v českých lesích spontánně nevyskytuje**

## Indexy ekologické specializace

Index ekologické specializace ve všech vegetačních typech: **4.8**

Index ekologické specializace v nelesní vegetaci: **4.9**

Index ekologické specializace v lesní vegetaci: **3.9**

Kolonizační schopnost

Index kolonizační úspěšnosti v sukcesních stádiích (ICS): **7**

Index kolonizačního potenciálu (ICP): **6**

Optimum sukcesního stáří [roky]: **12**

## Rozšíření a hojnost

Floristická zóna: **boreální, severní temperátní, jižní temperátní, submeridionální, meridionální**

Floristická oblast: **Evropa, Asie**

Rozsah areálu podle gradientu kontinentality: **6**

Výškový stupeň v ČR: **nížiny, pahorkatiny, podhůří, hory**

Frekvence výskytu v základních polích a kvadrantech síťového mapování: 643

taxon.data.freq\_in\_quad: 2090

Hojnost ve fytocenologických snímcích z ČR

Frekvence výskytu ve fytocenologických snímcích: **2.7 %**

Frekvence výskytu ve fytocenologických snímcích s pokryvností nad 5 %: **7.4 %**

Frekvence výskytu ve fytocenologických snímcích s pokryvností nad 25 %: **0.5 %**

Frekvence výskytu ve fytocenologických snímcích s pokryvností nad 50 %: **0.1 %**

Průměrná procentická pokryvnost ve fytocenologických snímcích: **3.1 %**

Maximální procentická pokryvnost ve fytocenologických snímcích: **63 %**

Počet biotopů s výskytem taxonu v ČR

Počet úzce vymezených biotopů s výskytem taxonu: **38**

Počet úzce vymezených biotopů, v nichž má taxon optimum: **7**

Počet široce vymezených biotopů s výskytem taxonu: **10**

Počet široce vymezených biotopů, v nichž má taxon optimum: **2**

## Ohrožení a ochrana

Červený seznam 2017 (národní kategorie ohrožení): **taxon není zařazen do Červeného seznamu**

Červený seznam 2017 (kategorie ohrožení IUCN): **LC(NA) - málo dotčený (taxon není zařazen do Červeného seznamu)**

Zákonná ochrana: **taxon není zákonem chráněný**

