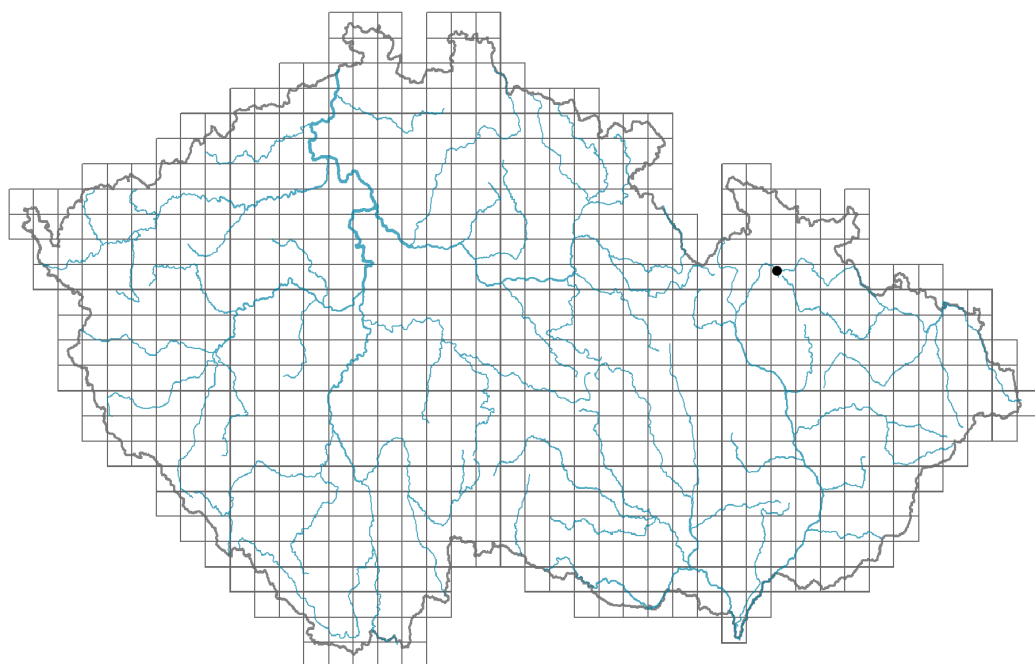


Plantago atrata

Rozšíření



Informace k mapě

● revidovaný údaj

○ nerevidovaný údaj

V mapě se nezobrazují záznamy bez uvedených souřadnic a záznamy označené jako chybné nebo pochybné.

Habitus a typ růstu

Výška [m]: **0,12-0,2**

Růstová forma: **polykarpická vytrvalá neklonální bylina**

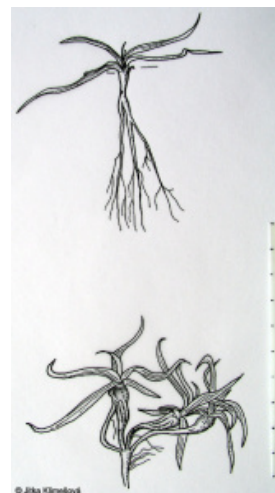
Životní forma: **hemikryptofyt**

Životní strategie (Pierceho metoda podle vlastností listů): **CS/CSR**

Životní strategie (Pierceho metoda, C-skóre): **39.6 %**

Životní strategie (Pierceho metoda, S-skóre): **41.1 %**

Životní strategie (Pierceho metoda, R-skóre): **19.3 %**



List

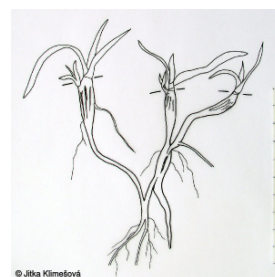
Přítomnost a přeměna listu: **listy přítomny, nejsou přeměněné**

Uspořádání listů na stonku (fylotaxe): **v přízemní růžici**

Tvar listu: **jednoduchý - celistvý**

Palisty: **chybějí**

Řapík: **přítomen**



Květ

Doba kvetení [měsíc]: **červenec-srpen**

Barva květu: **zelená, hnědá**

Symetrie květu: **aktinomorfní (dvě a více rovin souměrnosti)**

Květní obaly: **kalich a koruna**

Srůst koruny/okvětí: **srostlé**

Tvar srostlé koruny nebo srostlého okvětí: **trubkovitá**

Srůst kalicha: **srostlolupenný**

Typ květenství: **klas**

Plod, semeno a šíření

Typ plodu: **suchý plod - tobolka**

Barva plodu: **hnědá, černá**

Jednotka šíření (diaspora): **semeno**

Strategie šíření: **Allium (převážně autochorie)**

Myrmekochorie: **nemyrmekochorní (b)**

Podzemní orgány a klonalita

Délka života prýtu (cyklicita): **prýt převážně monocyklický**

Typ větvení orgánu klonálního růstu stonkového původu: **monopodiální**

Hlavní kořen: **přítomen**

Umístění pupenů na kořenech: **hlavní kořen**

Role pupenů na kořenech v životním cyklu rostliny: **regenerativní**

Banka pupenů

Počet pupenů na prýt na povrchu půdy bez pupenů na kořenech: **5**

Počet pupenů na prýt v hloubce 0-10 cm bez pupenů na kořenech: **15**

Počet pupenů na prýt v hloubce více než 10 cm bez pupenů na kořenech: **0**

Velikost podzemní banky pupenů bez pupenů na kořenech: **20**

Hloubka podzemní banky pupenů bez pupenů na kořenech [cm]: **4**

Počet pupenů na prýt na povrchu půdy včetně pupenů na kořenech: **5**

Počet pupenů na prýt v hloubce 0-10 cm včetně pupenů na kořenech: **15**

Počet pupenů na prýt v hloubce více než 10 cm včetně pupenů na kořenech: **0**

Velikost podzemní banky pupenů včetně pupenů na kořenech: **20**

Hloubka podzemní banky pupenů včetně pupenů na kořenech [cm]: **4**

Způsob výživy

Parazitismus a mykoheterotrofie: **autotrofní**

Masožravost: **rostlina není masožravá**

Symbiotická fixace dusíku: **bez symbiontů fixujících dusík**

Karyologie

Počet chromozomů (2n): **24**

Stupeň ploidie (x): **4**

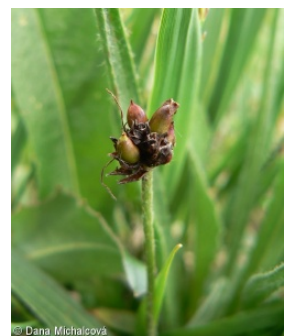
2C velikost genomu [Mbp]: **5610,27**

1Cx monoploidní velikost genomu [Mbp]: **1402,57**

Genomický obsah GC bazí: **42.6 %**

Původ taxonu

Původnost v ČR: **původní**



Ekologické indikační hodnoty

Ellenbergovské indikační hodnoty

Indikační hodnota pro světlo: **8** - rostlina světlých míst, jen výjimečně rostoucí při méně než 40 % rozptýleného záření dopadajícího na volnou plochu

Indikační hodnota pro teplotu: **3** - indikátor chladu, vyskytující se v subalpínském stupni

Indikační hodnota pro vlhkost: **5** - indikátor čerstvých půd, vázaný na půdy s průměrnou vlhostí, chybí na vlhkých a často vysychajících půdách

Indikační hodnota pro reakci: **5** - indikátor mírné acidity vyskytující se vzácně v silně kyselých i v neutrálních až alkalických podmínkách

Indikační hodnota pro živiny: **3** - častější výskyt na živinami chudých místech než na průměrných místech, výjimečně na bohatších místech

Indikační hodnota pro salinitu: **0** - netolerantní k solím, glykofyt

Stanoviště a sociologie

Výskyt v biotopech

1 Vegetace skal, sutí a zdí

1B Silikátové skály a droliny: **1** - vzácný výskyt

Vazba na lesní prostředí

Vazba na lesní prostředí v termofytiku: **0** - taxon se v českých lesích spontánně nevyskytuje

Vazba na lesní prostředí v mezofytiku a oreofytiku: **0** - taxon se v českých lesích spontánně nevyskytuje

Rozšíření a hojnost

Míra kontinentality: **4**

Rozsah areálu podle gradientu kontinentality: **2**

Výškový stupeň v ČR: **subalpínský stupeň**

Frekvence výskytu v základních polích a kvadrantech síťového mapování: 1

taxon.data.freq_in_quad: 1

Počet biotopů s výskytem taxonu v ČR

Počet úzce vymezených biotopů s výskytem taxonu: **1**

Počet úzce vymezených biotopů, v nichž má taxon optimum: **0**

Počet široce vymezených biotopů s výskytem taxonu: **1**

Počet široce vymezených biotopů, v nichž má taxon optimum: **0**

Ohrožení a ochrana

Červený seznam 2017 (národní kategorie ohrožení): **C1r - kriticky ohrožený taxon, vzácný**

Červený seznam 2017 (kategorie ohrožení IUCN): **EN - ohrožený**

Zákonná ochrana: **kriticky ohrožený taxon**