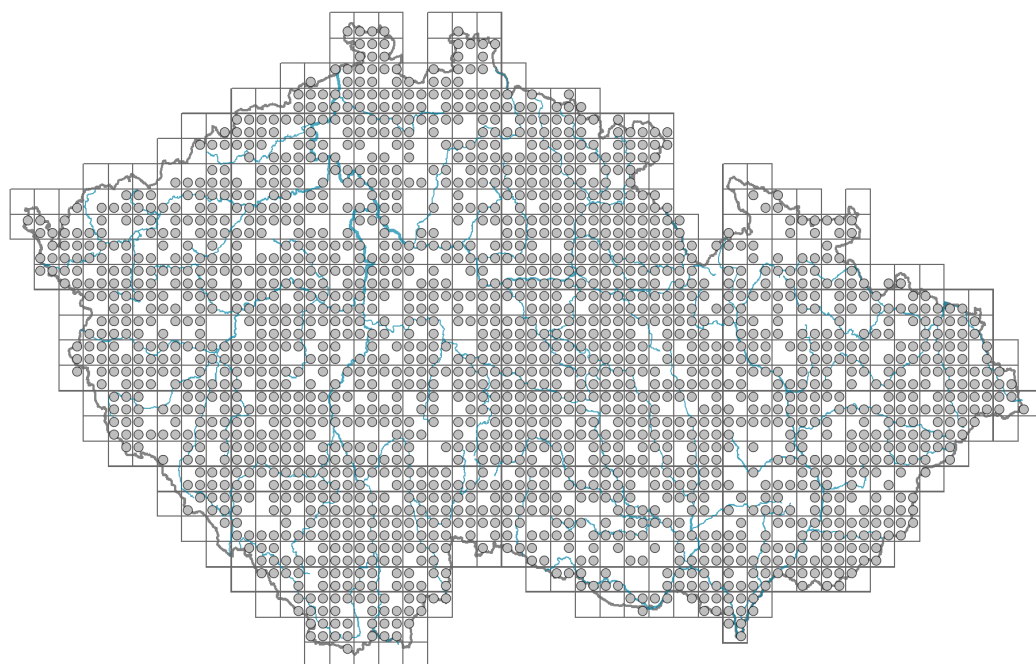


Poa palustris

Rozšíření



Informace k mapě

● revidovaný údaj

○ nerevidovaný údaj

V mapě se nezobrazují záznamy bez uvedených souřadnic a záznamy označené jako chybné nebo pochybné.

Habitus a typ růstu

Výška [m]: **0,3-1**

Růstová forma: **klonální bylina**

Životní forma: **hemikryptofyt**

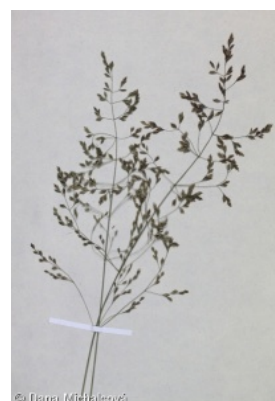
Životní strategie: **CS - kompetitor/stres tolerátor**

Životní strategie (Pierceho metoda podle vlastností listů): **SR**

Životní strategie (Pierceho metoda, C-skóre): **2.1 %**

Životní strategie (Pierceho metoda, S-skóre): **56.2 %**

Životní strategie (Pierceho metoda, R-skóre): **41.7 %**



List

Přítomnost a přeměna listu: **listy přítomny, nejsou přeměněné**

Uspořádání listů na stonku (fylotaxe): **střídavé**

Tvar listu: **jednoduchý - celistvý**

Palisty: **chybějí**

Řapík: **chybí**

Anatomie listů: **mezomorfní, helomorfní**



Květ

Doba kvetení [měsíc]: **červen-srpen**

Fáze kvetení: **7 Ligustrum vulgare-Stachys sylvatica (konec časného léta)**

Barva květu: **zelená**
 Květní obaly: **redukované**
 Srůst koruny/okvětí: **redukované**
 Typ květenství: **lata klásků**
 Diklinie: **synecický**
 Způsob generativního rozmnožování: **smíšená reprodukce**
 Způsob opylení: **anemofilie**

Plod, semeno a šíření

Typ plodu: **suchý plod - obilka**
 Barva plodu: **hnědá**
 Způsob rozmnožování: **semeny/sporami a vegetativně**
 Jednotka šíření (diaspora): **plod, plodenství nebo jeho část, fragment stonku**
 Strategie šíření: **Allium (převážně autochorie)**
 Myrmekochorie: **nemyrmekochorní (a)**

Podzemní orgány a klonalita

Stonková metamorfóza: **výběžek, oddenek**
 Zásobní orgán: **výběžek, oddenek, trs**
 Typ orgánu klonálního růstu: **hypogeogenní oddenek**
 Volně šířitelné klonální potomstvo: **chybí**
 Délka života prýtu (cyklicita): **prýt převážně monocyklický**
 Typ větvení orgánu klonálního růstu stonkového původu: **sympodiální**
 Hlavní kořen: **chybí**
 Vytrvalost orgánu klonálního růstu [rok]: **3,3**
 Počet klonálních potomků: **1**
 Vzdálenost klonálního šíření [m]: **0,13**
 Klonální index: **4**
 Banka pupenů
 Počet pupenů na prýt na povrchu půdy bez pupenů na kořenech: **5**
 Počet pupenů na prýt v hloubce 0-10 cm bez pupenů na kořenech: **10**
 Počet pupenů na prýt v hloubce více než 10 cm bez pupenů na kořenech: **0**
 Velikost podzemní banky pupenů bez pupenů na kořenech: **15**
 Hloubka podzemní banky pupenů bez pupenů na kořenech [cm]: **4**
 Počet pupenů na prýt na povrchu půdy včetně pupenů na kořenech: **5**
 Počet pupenů na prýt v hloubce 0-10 cm včetně pupenů na kořenech: **10**
 Počet pupenů na prýt v hloubce více než 10 cm včetně pupenů na kořenech: **0**
 Velikost podzemní banky pupenů včetně pupenů na kořenech: **15**
 Hloubka podzemní banky pupenů včetně pupenů na kořenech [cm]: **4**

Způsob výživy

Parazitismus a mykoheterotrofie: **autotrofní**
 Masožravost: **rostlina není masožravá**
 Symbiotická fixace dusíku: **bez symbiontů fixujících dusík**



Karyologie

Počet chromozomů (2n): **28**

Stupeň ploidie (x): **4**

2C velikost genomu [Mbp]: **3647,77**

1Cx monoploidní velikost genomu [Mbp]: **911,94**

Genomický obsah GC bazí: **45.8 %**

Původ taxonu

Původnost v ČR: **původní**

Ekologické indikační hodnoty

Ellenbergovské indikační hodnoty

Indikační hodnota pro světlo: **6 - výskyt vzácně při méně než 20 % rozptýleného záření dopadajícího na volnou plochu**

Indikační hodnota pro teplotu: **5 - indikátor mírného tepla, vyskytující se od nížin do horského stupně, hlavně v submontánně-temperátních oblastech**

Indikační hodnota pro vlhkost: **8 - přechod mezi hodnotami 7 a 9**

Indikační hodnota pro reakci: **6 - přechod mezi hodnotami 5 a 7**

Indikační hodnota pro živiny: **7 - častější výskyt na živinami bohatých než na průměrných místech a jen výjimečně na chudších místech**

Indikační hodnota pro salinitu: **1 - tolerantní k solím, většinou na nepatrně slaných nebo neslaných půdách, ale výjimečně na mírně slaných půdách**

Indikační hodnoty pro disturbanci

Indikační hodnota pro frekvenci disturbance celého porostu: **-0,79**

Indikační hodnota pro frekvenci disturbance bylinného patra: **-0,51**

Indikační hodnota pro intenzitu disturbance celého porostu: **0,39**

Indikační hodnota pro intenzitu disturbance bylinného patra: **0,41**

Indikační hodnota pro disturbanci celého porostu (strukturní index): **0,48**

Indikační hodnota pro disturbanci bylinného patra (strukturní index): **0,53**

Stanoviště a sociologie

Výskyt v biotopech

1 Vegetace skal, sutí a zdí

1A Vápnité skály: **1 - vzácný výskyt**

1B Silikátové skály a droliny: **1 - vzácný výskyt**

1C Zdi: **2 - optimum**

1D Pohyblivé vápnité sutě: **1 - vzácný výskyt**

3 Vodní vegetace

3C Makrofytní vegetace oligotrofních jezírek a tůní: **1 - vzácný výskyt**

4 Mokřadní a pobřežní bylinná vegetace

4A Rákosiny eutrofních stojatých vod: **1 - vzácný výskyt**

4B Slanomilné rákosiny a ostricové porosty: **1 - vzácný výskyt**

4C Eutrofní vegetace bahnitých substrátů: **1 - vzácný výskyt**

4D Říční rákosiny: **2 - optimum**

- 4E Pobřežní vegetace toků: **1 - vzácný výskyt**
 4G Vegetace vysokých ostřic: **2 - optimum**
 4H Vegetace nízkých jednoletých vlhkomilných bylin: **1 - vzácný výskyt**
 4I Vegetace nitrofilních jednoletých vlhkomilných bylin: **2 - optimum**
 4J Štěrkové říční náplavy: **2 - optimum**
 4K Devětsilové lemy horských potoků: **2 - optimum**
 4L Nitrofilní bylinné lemy nížinných řek: **2 - optimum**
 5 Vegetace pramenišť a rašelinišť
 5A Pěnovcová prameniště: **1 - vzácný výskyt**
 5B Nížinná až horská prameniště bez tvorby pěnovců: **1 - vzácný výskyt**
 5D Vápnitá slatiniště: **1 - vzácný výskyt**
 5E Kyselá mechová slatiniště a rašelinné louky: **1 - vzácný výskyt**
 5F Přechodová rašeliniště: **1 - vzácný výskyt**
 6 Louky a mezofilní pastviny
 6A Mezofilní ovsíkové louky: **1 - vzácný výskyt**
 6C Pastviny a parkové trávníky: **1 - vzácný výskyt**
 6D Aluviální louky nížinných řek: **2 - optimum**
 6E Vlhké pcháčové louky: **1 - vzácný výskyt**
 6F Strídavě vlhké bezkolencové louky: **1 - vzácný výskyt**
 6G Vegetace vlhkých narušovaných půd: **1 - vzácný výskyt**
 10 Vegetace slanisk
 10I Vnitrozemské slané louky: **1 - vzácný výskyt**
 11 Vřesoviště a křoviny
 11I Mokřadní vrbiny: **1 - vzácný výskyt**
 11J Vrbové křoviny hlinitých a písčitých náplavů: **2 - optimum**
 11L Vysoké mezofilní a xerofilní křoviny: **1 - vzácný výskyt**
 11R Křoviny a pionýrské lesíky lesních pasek: **1 - vzácný výskyt**
 12 Lesy
 12A Mokřadní olšiny: **1 - vzácný výskyt**
 12B Lužní lesy: **1 - vzácný výskyt**
 12U Lesní kultury nepůvodních listnatých dřevin: **1 - vzácný výskyt**
 13 Antropogenní vegetace
 13A Jednoletá rudерální vegetace: **1 - vzácný výskyt**
 13C Jednoletá vegetace sešlapávaných stanovišť: **1 - vzácný výskyt**
 13D Vytrvalá teplomilná rudерální vegetace: **1 - vzácný výskyt**
 13E Vytrvalá nitrofilní bylinná vegetace mezických stanovišť: **1 - vzácný výskyt**
 13F Bylinná vegetace lesních pasek a ostružiníkové křoviny: **1 - vzácný výskyt**

Vazba na lesní prostředí

Vazba na lesní prostředí v termofytiku: **2.2 - taxon se vyskytuje zčásti v lese, ale převážně v nelesní vegetaci**

Vazba na lesní prostředí v mezofytiku a oreofytiku: **2.2 - taxon se vyskytuje zčásti v lese, ale převážně v nelesní vegetaci**

Diagnostický taxon

Diagnostický taxon asociací: [**MCD03 *Tussilagini farfarae-Calamagrostietum pseudophragmitae*, TDE03 *Lathyro palustris-Gratioletum officinalis*, XBG12 *Ivaetum xanthiifoliae***](#)

Konstantní taxon

Konstantní taxon asociací: [KAC01 *Salicetum albae*](#), [MCD01 *Rorippo-Phalaridetum arundinaceae*](#), [MCD03 *Tussilagini farfarae-Calamagrostietum pseudophragmitae*](#), [MCH08 *Phalaridetum arundinaceae*](#), [TDE03 *Lathyro palustris-Gratioletum officinalis*](#), [TDE05 *Scutellario hastifoliae-Veronicetum longifoliae*](#), [XBG12 *Ivaetum xanthiifoliae*](#)

Dominantní taxon

Dominantní taxon asociací: [XCB06 *Poëtum humili-compressae*](#)

Indexy ekologické specializace

Index ekologické specializace ve všech vegetačních typech: **3.4**

Index ekologické specializace v nelesní vegetaci: **3.5**

Index ekologické specializace v lesní vegetaci: **4.6**

Kolonizační schopnost

Index kolonizační úspěšnosti v sukcesních stadiích (ICS): **8**

Index kolonizačního potenciálu (ICP): **7**

Optimum sukcesního stáří [roky]: **18**

Rozšíření a hojnost

Floristická zóna: **boreální, severní temperátní, jižní temperátní, submeridionální**

Floristická oblast: **cirkumpolární**

Míra kontinentality: **7**

Rozsah areálu podle gradientu kontinentality: **7**

Výškový stupeň v ČR: **nížiny, pahorkatiny, podhůří**

Frekvence výskytu v základních polích a kvadrantech síťového mapování: **631**

taxon.data.freq_in_quad: **1894**

Hojnost ve fytocenologických snímcích z ČR

Frekvence výskytu ve fytocenologických snímcích: **3.6 %**

Frekvence výskytu ve fytocenologických snímcích s pokryvností nad 5 %: **11.8 %**

Frekvence výskytu ve fytocenologických snímcích s pokryvností nad 25 %: **2.2 %**

Frekvence výskytu ve fytocenologických snímcích s pokryvností nad 50 %: **0.3 %**

Průměrná procentická pokryvnost ve fytocenologických snímcích: **4.1 %**

Maximální procentická pokryvnost ve fytocenologických snímcích: **63 %**

Počet biotopů s výskytem taxonu v ČR

Počet úzce vymezených biotopů s výskytem taxonu: **40**

Počet úzce vymezených biotopů, v nichž má taxon optimum: **9**

Počet široce vymezených biotopů s výskytem taxonu: **9**

Počet široce vymezených biotopů, v nichž má taxon optimum: **4**

Ohrožení a ochrana

Červený seznam 2017 (národní kategorie ohrožení): **taxon není zařazen do Červeného seznamu**

Červený seznam 2017 (kategorie ohrožení IUCN): **LC(NA) - málo dotčený (taxon není zařazen do Červeného seznamu)**

Zákonná ochrana: **taxon není zákonem chráněný**