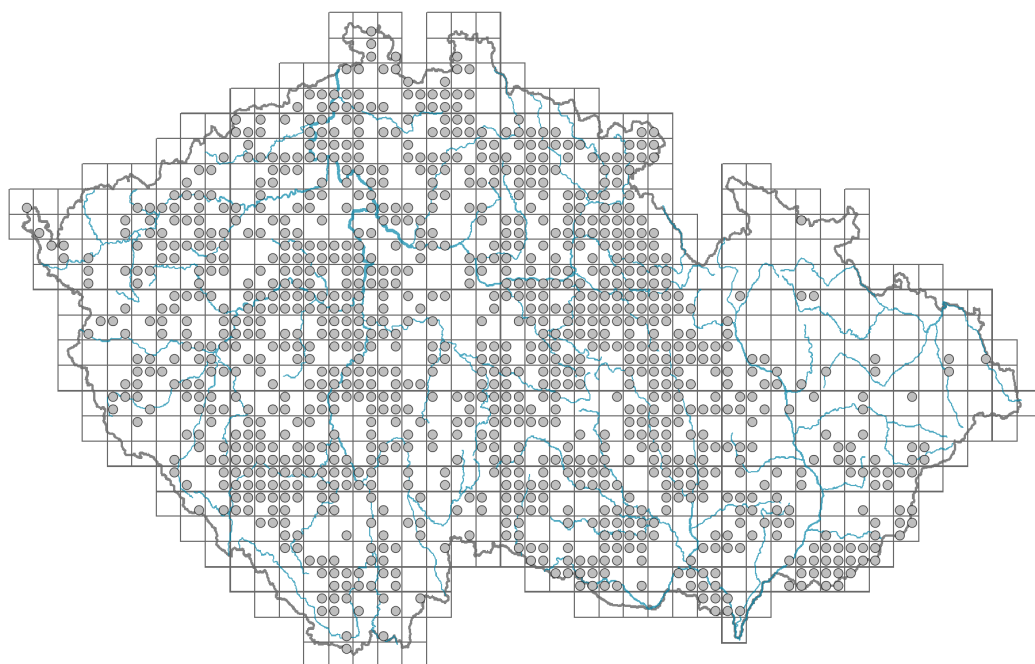


Ranunculus bulbosus

Rozšíření



Informace k mapě

● revidovaný údaj

○ nerevidovaný údaj

V mapě se nezobrazují záznamy bez uvedených souřadnic a záznamy označené jako chybné nebo pochybné.

Habitus a typ růstu

Výška [m]: **0,15-0,4**

Růstová forma: **klonální bylina**

Životní forma: **hemikryptofyt (geofyt)**

Životní strategie: **CSR - kompetitor/stres tolerátor/ruderál**

Životní strategie (Pierceho metoda podle vlastností listů): **CR/CSR**

Životní strategie (Pierceho metoda, C-skóre): **41.5 %**

Životní strategie (Pierceho metoda, S-skóre): **17.7 %**

Životní strategie (Pierceho metoda, R-skóre): **40.9 %**



List

Přítomnost a přeměna listu: **listy přítomny, nejsou přeměněné**

Uspořádání listů na stonku (fylofaxe): **střídavé, v přízemní růžici**

Tvar listu: **jednoduchý - dlanitě členěný**

Palisty: **chybějí**

Řapík: **přítomen i chybí**

Vytrvalost listů: **jarní**

Anatomie listů: **mezomorfní**



Květ

Doba kvetení [měsíc]: **květen-červen**

Fáze kvetení: **4 Fagus sylvatica-Galeobdolon** (začátek plného jara)

Barva květu: **žlutá**

Symetrie květu: **aktinomorfní (dvě a více rovin souměrnosti)**

Květní obaly: **kalich a koruna**

Srůst koruny/okvětí: **volné**

Srůst kalicha: **volnolupenný**

Typ květenství: **kružel**

Diklinie: **synecický, gynodiecický**

Způsob generativního rozmnožování: **alogamie autoinkompatibilita**

Způsob opylení: **entomofilie**

Spektrum opylovačů: **samotářské včely, pestřenky, mouchy s. l. (čmeláci, ostatní blanokřídlí, masařky s. l., ostatní dvoukřídlí, motýli, brouci, „lesknáčci“, trásněnky)**

Plod, semeno a šíření

Typ plodu: **suchý plod - souplodí nažek**

Barva plodu: **hnědá**

Způsob rozmnožování: **výhradně semeny/sporami**

Jednotka šíření (diaspora): **plod, plodenství nebo jeho část**

Strategie šíření: **Allium (převážně autochorie)**

Myrmekochorie: **nemyrmekochorní (b)**

Podzemní orgány a klonalita

Stonková metamorfóza: **stonková hlíza**

Kořenová metamorfóza: **sekundární zásobní kořen**

Zásobní orgán: **stonková hlíza, sekundární zásobní kořen**

Typ orgánu klonálního růstu: **podzemní stonková hlíza**

Volně šířitelné klonální potomstvo: **chybí**

Délka života prýtu (cyklicita): **prýt převážně dicyklický nebo polycyklický**

Typ větvení orgánu klonálního růstu stonkového původu: **sympodiální**

Hlavní kořen: **chybí**

Vytrvalost orgánu klonálního růstu [rok]: **1,9**

Počet klonálních potomků: **1,6**

Vzdálenost klonálního šíření [m]: **0,01**

Klonální index: **3**

Banka pupenů

Počet pupenů na prýt na povrchu půdy bez pupenů na kořenech: **4**

Počet pupenů na prýt v hloubce 0-10 cm bez pupenů na kořenech: **6**

Počet pupenů na prýt v hloubce více než 10 cm bez pupenů na kořenech: **0**

Velikost podzemní banky pupenů bez pupenů na kořenech: **10**

Hloubka podzemní banky pupenů bez pupenů na kořenech [cm]: **3**

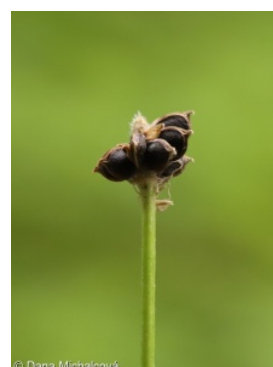
Počet pupenů na prýt na povrchu půdy včetně pupenů na kořenech: **4**

Počet pupenů na prýt v hloubce 0-10 cm včetně pupenů na kořenech: **6**

Počet pupenů na prýt v hloubce více než 10 cm včetně pupenů na kořenech: **0**

Velikost podzemní banky pupenů včetně pupenů na kořenech: **10**

Hloubka podzemní banky pupenů včetně pupenů na kořenech [cm]: **3**



Způsob výživy

Parazitismus a mykoheterotrofie: **autotrofní**

Masožravost: **rostlina není masožravá**

Symbiotická fixace dusíku: **bez symbiontů fixujících dusík**

Karyologie

Počet chromozomů (2n): **16**

Stupeň ploidie (x): **2**

2C velikost genomu [Mbp]: **10233,65**

1Cx monoploidní velikost genomu [Mbp]: **5116,83**

Genomický obsah GC bazí: **45.4 %**

Původ taxonu

Původnost v ČR: **původní**

Ekologické indikační hodnoty

Ellenbergovské indikační hodnoty

Indikační hodnota pro světlo: **8 - rostlina světlých míst, jen výjimečně rostoucí při méně než 40 % rozptýleného záření dopadajícího na volnou plochu**

Indikační hodnota pro teplotu: **6 - přechod mezi hodnotami 5 a 7**

Indikační hodnota pro vlhkost: **4 - přechod mezi hodnotami 3 a 5**

Indikační hodnota pro reakci: **7 - indikátor mírně kyselých až bazických podmínek, nikdy se nevyskytující v silně kyselých podmínkách**

Indikační hodnota pro živiny: **3 - častější výskyt na živinami chudých místech než na průměrných místech, výjimečně na bohatších místech**

Indikační hodnota pro salinitu: **0 - netolerantní k solím, glykofyt**

Indikační hodnoty pro disturbance

Indikační hodnota pro frekvenci disturbance celého porostu: **-0,12**

Indikační hodnota pro frekvenci disturbance bylinného patra: **-0,12**

Indikační hodnota pro intenzitu disturbance celého porostu: **0,3**

Indikační hodnota pro intenzitu disturbance bylinného patra: **0,33**

Indikační hodnota pro disturbance celého porostu (strukturní index): **0,62**

Indikační hodnota pro disturbance bylinného patra (strukturní index): **0,78**

Stanoviště a sociologie

Výskyt v biotopech

5 Vegetace pramenišť a rašelinišť

5D Vápnitá slatiniště: **1 - vzácný výskyt**

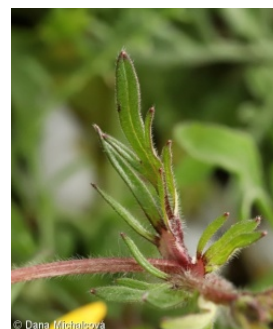
6 Louky a mezofilní pastviny

6A Mezofilní ovsíkové louky: **2 - optimum**

6C Pastviny a parkové trávníky: **2 - optimum**

6D Aluviální louky nížinných řek: **1 - vzácný výskyt**

6F Strídavě vlhké bezkolencové louky: **1 - vzácný výskyt**



7 Acidofilní trávníky

7B Submontánní smilkové trávníky: **1 - vzácný výskyt**

8 Suché trávníky

8A Hercynské suché trávníky skalních výchozů: **1 - vzácný výskyt**

8B Submediteránní suché trávníky skalních výchozů: **1 - vzácný výskyt**

8C Úzkolisté subkontinentální stepi: **1 - vzácný výskyt**

8D Širokolisté suché trávníky: **2 - optimum**

8E Acidofilní suché trávníky: **2 - optimum**

8F Teplomilná vegetace lesních lemů: **1 - vzácný výskyt**

9 Trávníky písčin a vegetace skalních výchozů

9C Kostřavové trávníky kyselých písčin: **1 - vzácný výskyt**

9E Acidofilní vegetace jarních efemér a sukulentů: **1 - vzácný výskyt**

9F Bazilní vegetace jarních efemér a sukulentů: **1 - vzácný výskyt**

11 Vřesoviště a křoviny

11L Vysoké mezofilní a xerofilní křoviny: **1 - vzácný výskyt**

11N Nízké xerofilní křoviny: **1 - vzácný výskyt**

12 Lesy

12H Perialpidské bazilní teplomilné doubravy: **1 - vzácný výskyt**

12I Subkontinentální teplomilné doubravy: **1 - vzácný výskyt**

Vazba na lesní prostředí

Vazba na lesní prostředí v termofytiku: **0 - taxon se v českých lesích spontánně nevyskytuje**

Vazba na lesní prostředí v mezofytiku a oreofytiku: **0 - taxon se v českých lesích spontánně nevyskytuje**

Diagnostický taxon

Diagnostický taxon asociací: [TDA04 *Potentillo albae-Festucetum rubrae*](#), [TDC02 *Anthoxantho odorati-Agrostietum tenuis*](#)

Konstantní taxon

Konstantní taxon asociací: [TDC02 *Anthoxantho odorati-Agrostietum tenuis*](#)

Indexy ekologické specializace

Index ekologické specializace ve všech vegetačních typech: **5.7**

Index ekologické specializace v nelesní vegetaci: **5.8**

Index ekologické specializace v lesní vegetaci: **4.9**

Kolonizační schopnost

Index kolonizační úspěšnosti v sukcesních stádiích (ICS): **4**

Index kolonizačního potenciálu (ICP): **3**

Optimum sukcesního stáří [roky]: **25**

Rozšíření a hojnost

Floristická zóna: **severní temperátní, jižní temperátní, submeridionální, meridionální**

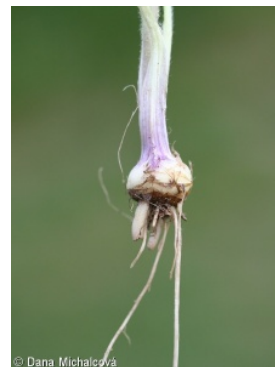
Floristická oblast: **Evropa**

Míra kontinentality: **4**

Rozsah areálu podle gradientu kontinentality: **4**

Výškový stupeň v ČR: **nížiny, pahorkatiny (podhůří)**

Frekvence výskytu v základních polích a kvadrantech síťového mapování: **467**



taxon.data.freq_in_quad: 1070

Hojnost ve fytocenologických snímcích z ČR

Frekvence výskytu ve fytocenologických snímcích: **0.7 %**

Frekvence výskytu ve fytocenologických snímcích s pokryvností nad 5 %: **6.7 %**

Frekvence výskytu ve fytocenologických snímcích s pokryvností nad 25 %: **1 %**

Frekvence výskytu ve fytocenologických snímcích s pokryvností nad 50 %: **0 %**

Průměrná procentická pokryvnost ve fytocenologických snímcích: **2.9 %**

Maximální procentická pokryvnost ve fytocenologických snímcích: **38 %**

Počet biotopů s výskytem taxonu v ČR

Počet úzce vymezených biotopů s výskytem taxonu: **19**

Počet úzce vymezených biotopů, v nichž má taxon optimum: **4**

Počet široce vymezených biotopů s výskytem taxonu: **7**

Počet široce vymezených biotopů, v nichž má taxon optimum: **2**

Ohrožení a ochrana

Červený seznam 2017 (národní kategorie ohrožení): **taxon není zařazen do Červeného seznamu**

Červený seznam 2017 (kategorie ohrožení IUCN): **LC(NA) - málo dotčený (taxon není zařazen do Červeného seznamu)**

Zákonná ochrana: **taxon není zákonem chráněný**