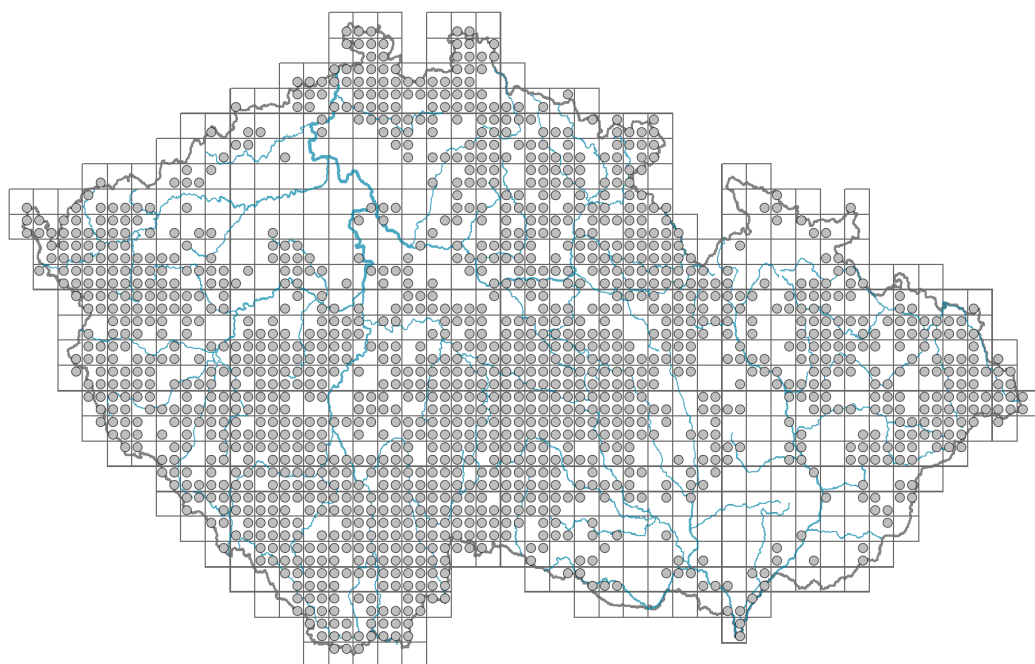


Ranunculus flammula

Rozšíření



Informace k mapě

● revidovaný údaj

● nerevidovaný údaj

V mapě se nezobrazují záznamy bez uvedených souřadnic a záznamy označené jako chybné nebo pochybné.

Habitus a typ růstu

Výška [m]: **0,2-0,5**

Růstová forma: **klonální bylina**

Životní forma: **hemikryptofyt**

Životní strategie: **CSR - kompetitor/stres tolerátor/ruderál**

Životní strategie (Pierceho metoda podle vlastností listů): **CR**

Životní strategie (Pierceho metoda, C-skóre): **41.5 %**

Životní strategie (Pierceho metoda, S-skóre): **9 %**

Životní strategie (Pierceho metoda, R-skóre): **49.5 %**

List

Přítomnost a přeměna listu: **listy přítomny, nejsou přeměněné**

Uspořádání listů na stonku (fylofaxe): **střídavé**

Tvar listu: **jednoduchý - celistvý**

Palisty: **chybějí**

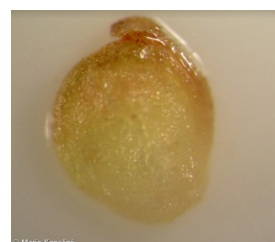
Řapík: **přítomen i chybí**

Vytrvalost listů: **letní**

Anatomie listů: **helomorfní**

Květ

Doba kvetení [měsíc]: **květen-září**



Fáze kvetení: **5 Sorbus aucuparia-Galium odoratum (konec plného jara)**

Barva květu: **žlutá**

Symetrie květu: **aktinomorfní (dvě a více rovin souměrnosti)**

Květní obaly: **kalich a koruna**

Srůst koruny/okvětí: **volné**

Srůst kalicha: **volnolupenný**

Typ květenství: **kružel**

Diklinie: **synecický**

Způsob generativního rozmnožování: **fakultativní alogamie**

Způsob opylení: **entomofilie, autogamie**

Spektrum opylovačů: **pestřenky, mouchy s. l., ostatní dvoukřídlí (čmeláci, samotářské včely, ostatní blanokřídlí, masařky s. l., motýli, brouci, „lesknáčci“, ostatní skupiny)**



Plod, semeno a šíření

Typ plodu: **suchý plod - souplodí nažek**

Barva plodu: **hnědá**

Způsob rozmnožování: **semeny/sporami a vegetativně**

Jednotka šíření (diaspora): **plod, plodenství nebo jeho část**

Strategie šíření: **Allium (převážně autochorie)**

Myrmekochorie: **nemyrmekochorní (a)**



Podzemní orgány a klonalita

Stonková metamorfóza: **výběžek**

Zásobní orgán: **výběžek**

Typ orgánu klonálního růstu: **epigeogenní oddenek**

Volně šířitelné klonální potomstvo: **chybí**

Délka života prýtu (cyklicita): **prýt převážně monocyklický**

Typ větvení orgánu klonálního růstu stonkového původu: **sympodiální**

Hlavní kořen: **chybí**

Vytrvalost orgánu klonálního růstu [rok]: **1,4**

Počet klonálních potomků:

Vzdálenost klonálního šíření [m]: **0,13**

Klonální index: **4**

Banka pupenů

Počet pupenů na prýt na povrchu půdy bez pupenů na kořenech:

Počet pupenů na prýt v hloubce 0-10 cm bez pupenů na kořenech:

Počet pupenů na prýt v hloubce více než 10 cm bez pupenů na kořenech:

Velikost podzemní banky pupenů bez pupenů na kořenech:

Hloubka podzemní banky pupenů bez pupenů na kořenech [cm]: **3**

Počet pupenů na prýt na povrchu půdy včetně pupenů na kořenech:

Počet pupenů na prýt v hloubce 0-10 cm včetně pupenů na kořenech:

Počet pupenů na prýt v hloubce více než 10 cm včetně pupenů na kořenech:

Velikost podzemní banky pupenů včetně pupenů na kořenech:

Hloubka podzemní banky pupenů včetně pupenů na kořenech [cm]: **3**



Způsob výživy

Parazitismus a mykoheterotrofie: **autotrofní**

Masožravost: **rostlina není masožravá**

Symbiotická fixace dusíku: **bez symbiontů fixujících dusík**

Karyologie

Počet chromozomů (2n): **32**

Stupeň ploidie (x): **4**

2C velikost genomu [Mbp]: **11089,31**

1Cx monoploidní velikost genomu [Mbp]: **2772,33**

Genomický obsah GC bazí: **43.3 %**

Původ taxonu

Původnost v ČR: **původní**

Ekologické indikační hodnoty

Ellenbergovské indikační hodnoty

Indikační hodnota pro světlo: **7** - **rostlina částečně světlých míst, většinou rostoucí na plném světle, ale také ve stínu do 30 % rozptýleného záření dopadajícího na volnou plochu**

Indikační hodnota pro teplotu: **5** - **indikátor mírného tepla, vyskytující se od nížin do horského stupně, hlavně v submontánně-temperátních oblastech**

Indikační hodnota pro vlhkost: **9** - **indikátor mokrých, vodou nasycených a špatně provzdušněných půd**

Indikační hodnota pro reakci: **3** - **indikátor acidity vyskytující se hlavně v kyselých podmínkách, výjimečně v neutrálních podmínkách**

Indikační hodnota pro živiny: **3** - **častější výskyt na živinami chudých místech než na průměrných místech, výjimečně na bohatších místech**

Indikační hodnota pro salinitu: **0** - **netolerantní k solím, glykofyt**

Indikační hodnoty pro disturbance

Indikační hodnota pro frekvenci disturbance celého porostu: **-0,83**

Indikační hodnota pro frekvenci disturbance bylinného patra: **-0,61**

Indikační hodnota pro intenzitu disturbance celého porostu: **0,19**

Indikační hodnota pro intenzitu disturbance bylinného patra: **0,23**

Indikační hodnota pro disturbance celého porostu (strukturní index): **0,6**

Indikační hodnota pro disturbance bylinného patra (strukturní index): **0,66**

Stanoviště a sociologie

Výskyt v biotopech

3 Vodní vegetace

3C Makrofytní vegetace oligotrofních jezírek a tůní: **3 - dominanta**

4 Mokřadní a pobřežní bylinná vegetace

4A Rákosiny eutrofních stojatých vod: **1 - vzácný výskyt**

4C Eutrofní vegetace bahnitých substrátů: **1 - vzácný výskyt**



4E Pobřežní vegetace toků: **2 - optimum**

4G Vegetace vysokých ostřic: **1 - vzácný výskyt**

4H Vegetace nízkých jednoletých vlhkomilných bylin: **2 - optimum**

4I Vegetace nitrofilních jednoletých vlhkomilných bylin: **1 - vzácný výskyt**

4J Šterkové říční náplavy: **1 - vzácný výskyt**

5 Vegetace pramenišť a rašelinišť

5B Nížinná až horská prameniště bez tvorby pěnovců: **1 - vzácný výskyt**

5C Subalpínská prameniště: **1 - vzácný výskyt**

5D Vápnitá slatiniště: **1 - vzácný výskyt**

5E Kyselá mechová slatiniště a rašelinné louky: **2 - optimum**

5F Přechodová rašeliniště: **2 - optimum**

5H Vlhké rašelinné půdy a vrchovištní šlenky: **1 - vzácný výskyt**

6 Louky a mezofilní pastviny

6B Horské mezické louky: **1 - vzácný výskyt**

6C Pastviny a parkové trávníky: **1 - vzácný výskyt**

6D Aluviální louky nížinných řek: **2 - optimum**

6E Vlhké pcháčové louky: **2 - optimum**

6F Strídavě vlhké bezkolencové louky: **1 - vzácný výskyt**

6G Vegetace vlhkých narušovaných půd: **1 - vzácný výskyt**

7 Acidofilní trávníky

7A Subalpínské a horské acidofilní trávníky: **1 - vzácný výskyt**

7B Submontánní smilkové trávníky: **1 - vzácný výskyt**

10 Vegetace slanisk

10I Vnitrozemské slané louky: **1 - vzácný výskyt**

11 Vřesoviště a křoviny

11I Mokřadní vrby: **1 - vzácný výskyt**

12 Lesy

12A Mokřadní olšiny: **2 - optimum**

12P Rašelinné bory: **1 - vzácný výskyt**

12Q Rašelinné březiny: **1 - vzácný výskyt**

Vazba na lesní prostředí

Vazba na lesní prostředí v termofytiku: **2.2 - taxon se vyskytuje zčásti v lese, ale převážně v nelesní vegetaci**

Vazba na lesní prostředí v mezofytiku a oreofytiku: **2.2 - taxon se vyskytuje zčásti v lese, ale převážně v nelesní vegetaci**

Diagnostický taxon

Diagnostický taxon tříd: [VD *Littorelletea uniflorae*](#)

Diagnostický taxon svazů: [VDB *Eleocharition acicularis*](#)

Diagnostický taxon asociací: [MCG05 *Caricetum diandrae*](#), [VDB02 *Ranunculo-Juncetum bulbosi*](#)

Konstantní taxon

Konstantní taxon asociací: [MCG05 *Caricetum diandrae*](#), [VDB02 *Ranunculo-Juncetum bulbosi*](#)

Dominantní taxon

Dominantní taxon asociací: [VDB02 *Ranunculo-Juncetum bulbosi*](#)

Indexy ekologické specializace

Index ekologické specializace ve všech vegetačních typech: **4.6**

Index ekologické specializace v nelesní vegetaci: **4.6**

Index ekologické specializace v lesní vegetaci: **5.2**

Kolonizační schopnost

Index kolonizační úspěšnosti v sukcesních stadiích (ICS): **5**

Index kolonizačního potenciálu (ICP): **3**

Optimum sukcesního stáří [roky]: **10**

Rozšíření a hojnost

Floristická zóna: **boreální, severní temperátní, jižní temperátní, submeridionální, meridionální**

Floristická oblast: **Evropa, Západní Sibiř**

Rozsah areálu podle gradientu kontinentality: **5**

Výškový stupeň v ČR: **nížiny, pahorkatiny, podhůří, hory**

Frekvence výskytu v základních polích a kvadrantech síťového mapování: 543

taxon.data.freq_in_quad: 1459

Hojnost ve fytocenologických snímcích z ČR

Frekvence výskytu ve fytocenologických snímcích: **1.7 %**

Frekvence výskytu ve fytocenologických snímcích s pokryvností nad 5 %: **9.6 %**

Frekvence výskytu ve fytocenologických snímcích s pokryvností nad 25 %: **3 %**

Frekvence výskytu ve fytocenologických snímcích s pokryvností nad 50 %: **1 %**

Průměrná procentická pokryvnost ve fytocenologických snímcích: **4 %**

Maximální procentická pokryvnost ve fytocenologických snímcích: **63 %**

Počet biotopů s výskytem taxonu v ČR

Počet úzce vymezených biotopů s výskytem taxonu: **27**

Počet úzce vymezených biotopů, v nichž má taxon optimum: **8**

Počet široce vymezených biotopů s výskytem taxonu: **8**

Počet široce vymezených biotopů, v nichž má taxon optimum: **5**

Ohrožení a ochrana

Červený seznam 2017 (národní kategorie ohrožení): **taxon není zařazen do Červeného seznamu**

Červený seznam 2017 (kategorie ohrožení IUCN): **LC(NA) - málo dotčený (taxon není zařazen do Červeného seznamu)**

Zákonná ochrana: **taxon není zákonem chráněný**