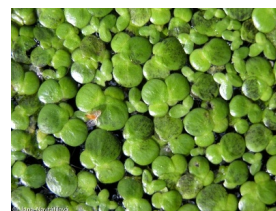
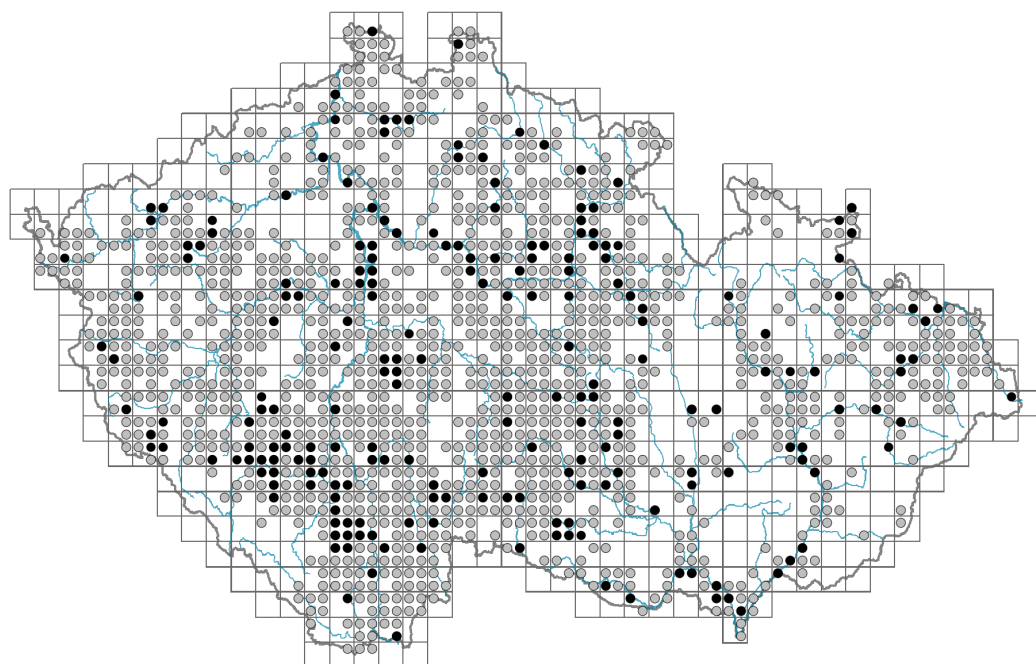


Spirodela polyrhiza

Rozšíření

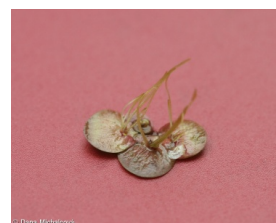
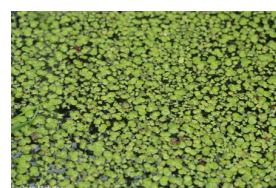


Informace k mapě

● revidovaný údaj

○ nerevidovaný údaj

V mapě se nezobrazují záznamy bez uvedených souřadnic a záznamy označené jako chybné nebo pochybné.



Habitus a typ růstu

Výška [m]: **0,003-0,01**

Růstová forma: **klonální bylina**

Životní forma: **hydrofyt**

Životní strategie (Pierceho metoda podle vlastností listů): **R**

Životní strategie (Pierceho metoda, C-skóre): **2 %**

Životní strategie (Pierceho metoda, S-skóre): **0 %**

Životní strategie (Pierceho metoda, R-skóre): **98 %**

List

Přítomnost a přeměna listu: **listy chybějí**

Palisty: **chybějí**

Anatomie listů: **hydromorfní**

Květ

Doba kvetení [měsíc]: **květen-červenec**

Květní obaly: **květ bezobalný**

Diklinie: **jednodomý**

Způsob generativního rozmnožování: **fakultativní autogamie**

Způsob opylení: **anemofilie, hydrofilie, entomofilie, autogamie**

Plod, semeno a šíření

Typ plodu: **suchý plod - měchýřek**

Způsob rozmnožování: **výhradně vegetativně**

Jednotka šíření (diaspora): **semeno, plod, plodenství nebo jeho část, turion, pučení**

Strategie šíření: **Wolffia (převážně hydrochorie)**

Myrmekochorie: **nemyrmekochorní (b)**

Podzemní orgány a klonalita

Stonková metamorfóza: **výběžek, turion**

Zásobní orgán: **turion**

Typ orgánu klonálního růstu: **pučící rostlina**

Volně šířitelné klonální potomstvo: **přítomno**

Hlavní kořen: **chybí**

Vytrvalost orgánu klonálního růstu [rok]: **1**

Počet klonálních potomků: **6,8**

Vzdálenost klonálního šíření [m]: **0**

Klonální index: **7**

Banka pupenů

Počet pupenů na prýt na povrchu půdy bez pupenů na kořenech: **8**

Počet pupenů na prýt v hloubce 0-10 cm bez pupenů na kořenech: **0**

Počet pupenů na prýt v hloubce více než 10 cm bez pupenů na kořenech: **0**

Velikost podzemní banky pupenů bez pupenů na kořenech: **8**

Hloubka podzemní banky pupenů bez pupenů na kořenech [cm]: **1**

Počet pupenů na prýt na povrchu půdy včetně pupenů na kořenech: **8**

Počet pupenů na prýt v hloubce 0-10 cm včetně pupenů na kořenech: **0**

Počet pupenů na prýt v hloubce více než 10 cm včetně pupenů na kořenech: **0**

Velikost podzemní banky pupenů včetně pupenů na kořenech: **8**

Hloubka podzemní banky pupenů včetně pupenů na kořenech [cm]: **1**

Způsob výživy

Parazitismus a mykoheterotrofie: **autotrofní**

Masožravost: **rostlina není masožravá**

Symbiotická fixace dusíku: **bez symbiontů fixujících dusík**

Karyologie

Počet chromozomů (2n): **40 (30, 38, 50, 80)**

Stupeň ploidie (x): **4 (3, 5, 8)**

2C velikost genomu [Mbp]: **337,47**

1Cx monoploidní velikost genomu [Mbp]: **84,37**

Genomický obsah GC bazí: **44.1 %**

Původ taxonu

Původnost v ČR: **původní**

Ekologické indikační hodnoty

Ellenbergovské indikační hodnoty

Indikační hodnota pro světlo: **7 - rostlina částečně světlých míst, většinou rostoucí na plném světle, ale také ve stínu do 30 % rozptýleného záření dopadajícího na volnou plochu**

Indikační hodnota pro teplotu: **6 - přechod mezi hodnotami 5 a 7**

Indikační hodnota pro vlhkost: **11 - vodní rostlina kořenicí pod vodou, ale s listy aspoň přechodně nad hladinou, nebo rostlina plovoucí na hladině**

Indikační hodnota pro reakci: **6 - přechod mezi hodnotami 5 a 7**

Indikační hodnota pro živiny: **7 - častější výskyt na živinami bohatých než na průměrných místech a jen výjimečně na chudších místech**

Indikační hodnota pro salinitu: **1 - tolerantní k solím, většinou na nepatrně slaných nebo neslaných půdách, ale výjimečně na mírně slaných půdách**

Indikační hodnoty pro disturbanci

Indikační hodnota pro frekvenci disturbance celého porostu: **-0,43**

Indikační hodnota pro frekvenci disturbance bylinného patra: **-0,43**

Indikační hodnota pro intenzitu disturbance celého porostu: **0,2**

Indikační hodnota pro intenzitu disturbance bylinného patra: **0,24**

Indikační hodnota pro disturbanci celého porostu (strukturní index): **0,56**

Indikační hodnota pro disturbanci bylinného patra (strukturní index): **0,58**

Stanoviště a sociologie

Výskyt v biotopech

3 Vodní vegetace

3A Makrofytní vegetace eutrofních a mezotrofních stojatých vod: **3 - dominanta**

3B Makrofytní vegetace vodních toků: **1 - vzácný výskyt**

3C Makrofytní vegetace oligotrofních jezírek a tůní: **1 - vzácný výskyt**

4 Mokřadní a pobřežní bylinná vegetace

4A Rákosiny eutrofních stojatých vod: **2 - optimum**

4B Slanomilné rákosiny a ostricové porosty: **1 - vzácný výskyt**

4C Eutrofní vegetace bahnitých substrátů: **2 - optimum**

4D Říční rákosiny: **1 - vzácný výskyt**

4E Pobřežní vegetace toků: **1 - vzácný výskyt**

4F Mezotrofní vegetace bahnitých substrátů: **2 - optimum**

4G Vegetace vysokých ostríc: **1 - vzácný výskyt**

4H Vegetace nízkých jednoletých vlhkomilných bylin: **1 - vzácný výskyt**

4I Vegetace nitrofilních jednoletých vlhkomilných bylin: **1 - vzácný výskyt**

10 Vegetace slanisk

10I Vnitrozemské slané louky: **1 - vzácný výskyt**

11 Vřesoviště a křoviny

11I Mokřadní vrbiny: **1 - vzácný výskyt**

11J Vrbové křoviny hlinitých a písčitých náplavů: **1 - vzácný výskyt**

12 Lesy

12A Mokřadní olšiny: **1 - vzácný výskyt**

Vazba na lesní prostředí

Vazba na lesní prostředí v termofytiku: **0 - taxon se v českých lesích spontánně nevyskytuje**

Vazba na lesní prostředí v mezofytiku a oreofytiku: **0 - taxon se v českých lesích spontánně nevyskytuje**

Diagnostický taxon

Diagnostický taxon tříd: [VA Lemnetea](#)

Diagnostický taxon svazů: [VAA Lemnion minoris](#), [VAC Hydrocharition morsus-ranae](#)

Diagnostický taxon asociací: [VAA04 Lemno-Spirodeletum polyrhizae](#), [VAA05 Lemnetum gibbae](#), [VAA06 Lemno gibbae-Wolffietum arrhizae](#), [VAA07 Salvinio natantis-Spirodeletum polyrhizae](#), [VAC01 Hydrocharitetum morsus-ranae](#), [VAC02 Stratiotetum aloidis](#), [VBA05 Trapetum natantis](#), [VBB11 Potametum denso-nodosi](#), [VBB17 Najadetum minoris](#)

Konstantní taxon

Konstantní taxon tříd: [VA Lemnetea](#)

Konstantní taxon svazů: [VAA Lemnion minoris](#), [VAC Hydrocharition morsus-ranae](#)

Konstantní taxon asociací: [VAA03 Lemnetum minori-turioniferae](#), [VAA04 Lemno-Spirodeletum polyrhizae](#), [VAA05 Lemnetum gibbae](#), [VAA06 Lemno gibbae-Wolffietum arrhizae](#), [VAA07 Salvinio natantis-Spirodeletum polyrhizae](#), [VAC01 Hydrocharitetum morsus-ranae](#), [VAC02 Stratiotetum aloidis](#), [VBA05 Trapetum natantis](#), [VBB11 Potametum denso-nodosi](#), [VBB17 Najadetum minoris](#)

Dominantní taxon

Dominantní taxon asociací: [VAA03 Lemnetum minori-turioniferae](#), [VAA04 Lemno-Spirodeletum polyrhizae](#), [VAA06 Lemno gibbae-Wolffietum arrhizae](#), [VAA07 Salvinio natantis-Spirodeletum polyrhizae](#), [VAC01 Hydrocharitetum morsus-ranae](#), [VAC02 Stratiotetum aloidis](#), [VBB08 Myriophylletum verticillati](#)

Indexy ekologické specializace

Index ekologické specializace ve všech vegetačních typech: **4.7**

Index ekologické specializace v nelesní vegetaci: **4.7**

Rozšíření a hojnost

Floristická zóna: **severní temperátní, jižní temperátní, submeridionální, meridionální, subtropická, tropická, australská nebo antarktická**

Floristická oblast: **Afrika, Austrálie, Nový Zéland, cirkumpolární**

Rozsah areálu podle gradientu kontinentality: **6**

Výškový stupeň v ČR: **nížiny, pahorkatiny, podhůří**

Frekvence výskytu v základních polích a kvadrantech síťového mapování: 526

taxon.data.freq_in_quad: 1343

Hojnost ve fytoocenologických snímcích z ČR

Frekvence výskytu ve fytoocenologických snímcích: **5.3 %**

Frekvence výskytu ve fytoocenologických snímcích s pokryvností nad 5 %: **31.5 %**

Frekvence výskytu ve fytoocenologických snímcích s pokryvností nad 25 %: **19.1 %**

Frekvence výskytu ve fytoocenologických snímcích s pokryvností nad 50 %: **11.8 %**

Průměrná procentická pokryvnost ve fytoocenologických snímcích: **15 %**

Maximální procentická pokryvnost ve fytoocenologických snímcích: **88 %**

Počet biotopů s výskytem taxonu v ČR

Počet úzce vymezených biotopů s výskytem taxonu: **16**

Počet úzce vymezených biotopů, v nichž má taxon optimum: **4**

Počet široce vymezených biotopů s výskytem taxonu: 5

Počet široce vymezených biotopů, v nichž má taxon optimum: 2

Ohrožení a ochrana

Červený seznam 2017 (národní kategorie ohrožení): **taxon není zařazen do Červeného seznamu**

Červený seznam 2017 (kategorie ohrožení IUCN): **LC(NA) - málo dotčený (taxon není zařazen do Červeného seznamu)**

Zákonná ochrana: **taxon není zákonem chráněný**