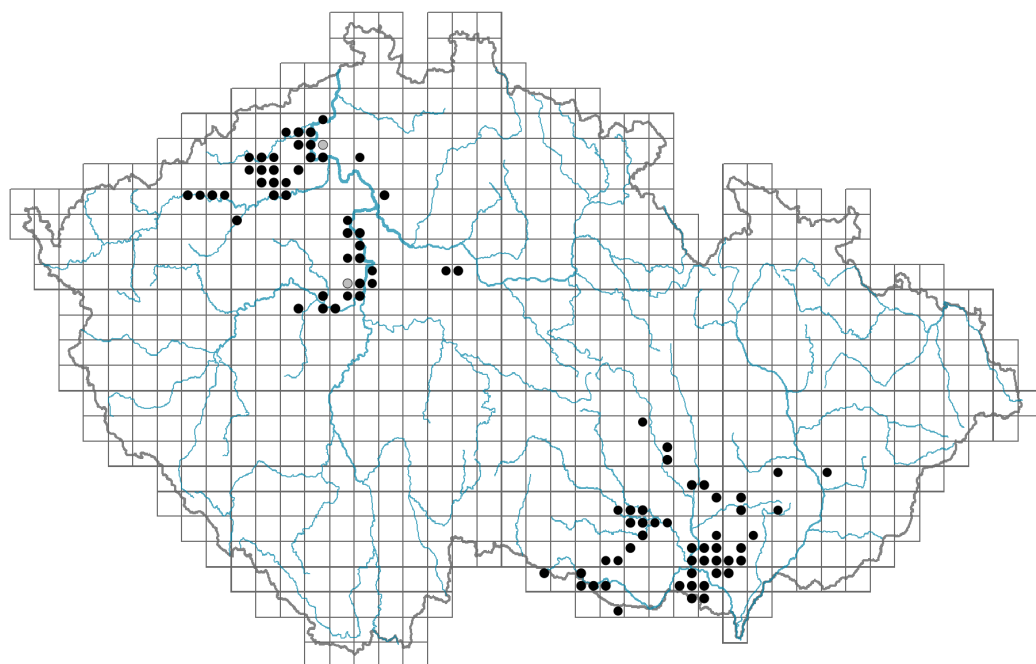


Stipa pulcherrima

Rozšíření



Informace k mapě

● revidovaný údaj

○ nerevidovaný údaj

V mapě se nezobrazují záznamy bez uvedených souřadnic a záznamy označené jako chybné nebo pochybné.



Habitus a typ růstu

Výška [m]: **0,3-0,6**

Růstová forma: **klonální bylina**

Životní forma: **hemikryptofyt**

Životní strategie: **CS - kompetitor/stres tolerátor**

Životní strategie (Pierceho metoda podle vlastností listů): **S**

Životní strategie (Pierceho metoda, C-skóre): **13.3 %**

Životní strategie (Pierceho metoda, S-skóre): **86.7 %**

Životní strategie (Pierceho metoda, R-skóre): **0 %**

List

Přítomnost a přeměna listu: **listy přítomny, nejsou přeměněné**

Uspořádání listů na stonku (fylotaxe): **střídavé**

Tvar listu: **jednoduchý - celistvý**

Palisty: **chybějí**

Řapík: **chybí**

Vytrvalost listů: **letní**

Anatomie listů: **skleromorfní**

Květ

Doba kvetení [měsíc]: **květen-červen**

Fáze kvetení: **7 Ligustrum vulgare-Stachys sylvatica (konec časného léta)**

Barva květu: **zelená**

Květní obaly: **redukované**

Srůst koruny/okvětí: **redukované**

Typ květenství: **klas klásků**

Diklinie: **synecický**

Způsob generativního rozmnožování: **smíšená reprodukce**

Způsob opylení: **anemofilie, autogamie, kleistogamie**

Plod, semeno a šíření

Typ plodu: **suchý plod - obilka**

Barva plodu: **bílá, hnědá**

Způsob rozmnožování: **převážně semeny/sporami**

Jednotka šíření (diaspora): **plod, plodenství nebo jeho část**

Strategie šíření: **Bidens (převážně autochorie a epizoochorie)**

Myrmekochorie: **nemyrmekochorní (b)**

Podzemní orgány a klonalita

Zásobní orgán: **trs**

Způsob výživy

Parazitismus a mykoheterotrofie: **autotrofní**

Masožravost: **rostlina není masožravá**

Symbiotická fixace dusíku: **bez symbiontů fixujících dusík**

Karyologie

Počet chromozomů (2n): **44**

Stupeň ploidie (x): **4**

2C velikost genomu [Mbp]: **2498,45**

1Cx monoploidní velikost genomu [Mbp]: **624,61**

Genomický obsah GC bazí: **48.5 %**

Původ taxonu

Původnost v ČR: **původní**

Ekologické indikační hodnoty

Ellenbergovské indikační hodnoty

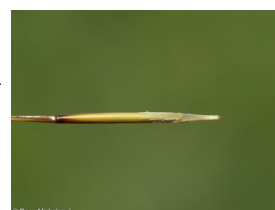
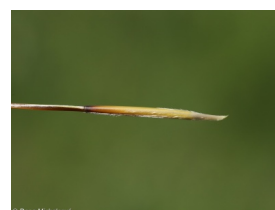
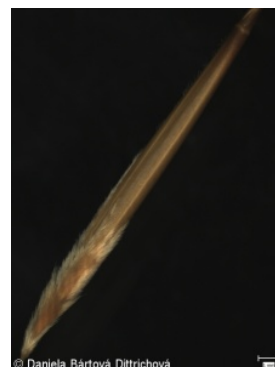
Indikační hodnota pro světlo: **9 - rostlina plně osvětlených míst, nevyskytující se při méně než 50 % rozptýleného záření dopadajícího na volnou plochu**

Indikační hodnota pro teplotu: **7 - indikátor tepla, vyskytující se v relativně teplých nížinách**

Indikační hodnota pro vlhkost: **2 - přechod mezi hodnotami 1 a 3**

Indikační hodnota pro reakci: **8 - výskyt většinou v podmínkách bohatých vápníkem**

Indikační hodnota pro živiny: **2 - přechod mezi hodnotami 1 a 3**



Indikační hodnota pro salinitu: **0 - netolerantní k solím, glykofyt**

Indikační hodnoty pro disturbance

Indikační hodnota pro frekvenci disturbance celého porostu: **-0,36**

Indikační hodnota pro frekvenci disturbance bylinného patra: **-0,36**

Indikační hodnota pro intenzitu disturbance celého porostu: **0,2**

Indikační hodnota pro intenzitu disturbance bylinného patra: **0,23**

Indikační hodnota pro disturbance celého porostu (strukturní index): **0,46**

Indikační hodnota pro disturbance bylinného patra (strukturní index): **0,53**

Stanoviště a sociologie

Výskyt v biotopech

8 Suché trávníky

8A Hercynské suché trávníky skalních výchozů: **1 - vzácný výskyt**

8B Submediteránní suché trávníky skalních výchozů: **1 - vzácný výskyt**

8C Úzkolisté subkontinentální stepi: **2 - optimum**

8F Teplomilná vegetace lesních lemů: **1 - vzácný výskyt**

11 Vřesoviště a křoviny

11N Nízké xerofilní křoviny: **1 - vzácný výskyt**

Vazba na lesní prostředí

Vazba na lesní prostředí v termofytiku: **0 - taxon se v českých lesích spontánně nevyskytuje**

Vazba na lesní prostředí v mezofytiku a oreofytiku: **0 - taxon se v českých lesích spontánně nevyskytuje**

Diagnostický taxon

Diagnostický taxon svazů: [**KBG Euphorbio cyparissiae-Robinion pseudoacaciae, THD Festucion valesiatae**](#)

Diagnostický taxon asociací: [**KBG01 Melico transsilvanicae-Robinieta pseudoacaciae, THD02 Erysimo crepidifolii-Festucetum valesiatae, THD04 Koelerio macranthae-Stipetum joannis, THD06 Astragalo exscapi-Crambetum tatariae**](#)

Dominantní taxon

Dominantní taxon asociací: [**THD04 Koelerio macranthae-Stipetum joannis**](#)

Indexy ekologické specializace

Index ekologické specializace ve všech vegetačních typech: **5.3**

Index ekologické specializace v nelesní vegetaci: **5.4**

Kolonizační schopnost

Index kolonizační úspěšnosti v sukcesních stádiích (ICS): **3**

Index kolonizačního potenciálu (ICP): **6**

Optimum sukcesního stáří [roky]: **75**

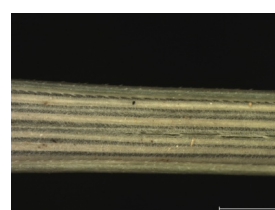
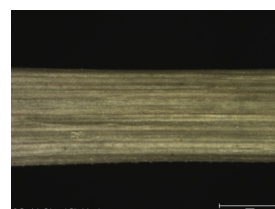
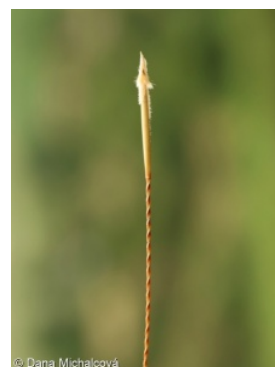
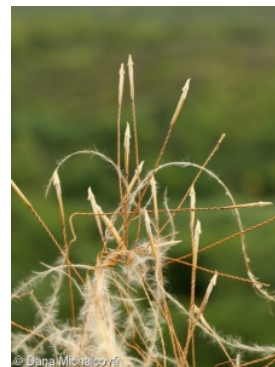
Rozšíření a hojnost

Floristická zóna: **jižní temperátní, submeridionální, meridionální**

Floristická oblast: **Evropa, Západní Asie**

Míra kontinentality: **7**

Rozsah areálu podle gradientu kontinentality: **5**



Výškový stupeň v ČR: **nížiny, pahorkatiny**

Frekvence výskytu v základních polích a kvadrantech síťového mapování: 68

taxon.data.freq_in_quad: 116

Hojnost ve fytocenologických snímcích z ČR

Frekvence výskytu ve fytocenologických snímcích: **0.2 %**

Frekvence výskytu ve fytocenologických snímcích s pokryvností nad 5 %: **39.7 %**

Frekvence výskytu ve fytocenologických snímcích s pokryvností nad 25 %: **24.7 %**

Frekvence výskytu ve fytocenologických snímcích s pokryvností nad 50 %: **5.5 %**

Průměrná procentická pokryvnost ve fytocenologických snímcích: **13.8 %**

Maximální procentická pokryvnost ve fytocenologických snímcích: **63 %**

Počet biotopů s výskytem taxonu v ČR

Počet úzce vymezených biotopů s výskytem taxonu: **5**

Počet úzce vymezených biotopů, v nichž má taxon optimum: **1**

Počet široce vymezených biotopů s výskytem taxonu: **2**

Počet široce vymezených biotopů, v nichž má taxon optimum: **1**

Ohrožení a ochrana

Červený seznam 2017 (národní kategorie ohrožení): **C3 - ohrožený taxon**

Červený seznam 2017 (kategorie ohrožení IUCN): **NT - téměř ohrožený**

Zákonná ochrana: **silně ohrožený taxon**

