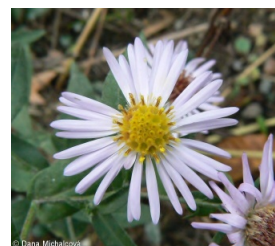
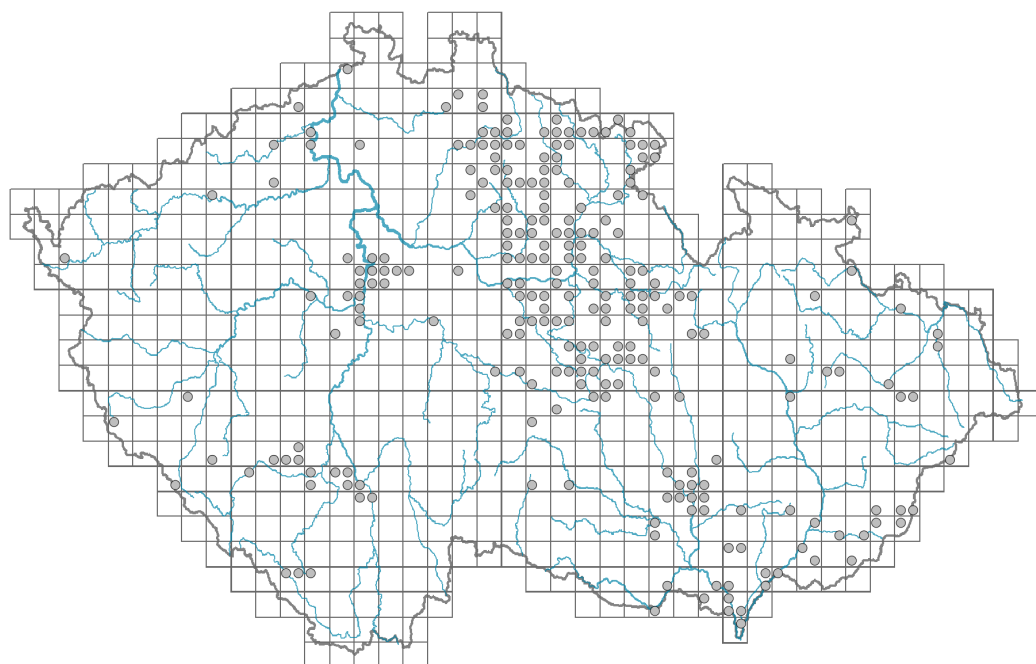


Symphotrichum novi-belgii

Rozšíření



Informace k mapě

● revidovaný údaj

○ nerevidovaný údaj

V mapě se nezobrazují záznamy bez uvedených souřadnic a záznamy označené jako chybné nebo pochybné.

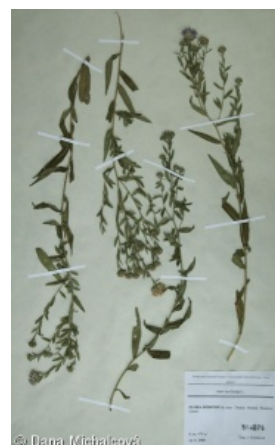
Habitus a typ růstu

Výška [m]: **0,2-1,4**

Růstová forma: **klonální bylina**

Životní forma: **hemikryptofyt**

Životní strategie: **C - kompetitor**



List

Přítomnost a přeměna listu: **listy přítomny, nejsou přeměněné**

Uspořádání listů na stonku (fylotaxe): **střídavé**

Tvar listu: **jednoduchý - celistvý**

Palisty: **chybějí**

Řapík: **přítomen i chybí**

Vytrvalost listů: **letní**

Anatomie listů: **mezomorfni**



Květ

Doba kvetení [měsíc]: **srpen-říjen**

Fáze kvetení: **9 Hedera helix-Solidago (časný podzim)**

Barva květu: **bílá, žlutá, modrá**

Symetrie květu: **aktinomorfní (dvě a více rovin souměrnosti), zygomorfní (jedna rovina souměrnosti)**



Květní obaly: **kalich redukovaný, koruna přítomna**

Srůst koruny/okvětí: **srostlé**

Tvar srostlé koruny nebo srostlého okvětí: **jazykovitá, trubkovitá**

Srůst kalicha: **chmýr**

Typ květenství: **lata úborů**

Diklinie: **gynomonoecický**

Způsob generativního rozmnožování: **alogamie autoinkompatibilita**

Způsob opylení: **entomofilie, geitonogamie**



Plod, semeno a šíření

Typ plodu: **suchý plod - nažka**

Barva plodu: **hnědá**

Způsob rozmnožování: **semeny/sporami a vegetativně**

Jednotka šíření (diaspora): **plod, plodenství nebo jeho část**

Strategie šíření: **Epilobium (převážně anemochorie a autochorie)**

Myrmekochorie: **nemyrmekochorní (b) nv**



Podzemní orgány a klonalita

Stonková metamorfóza: **výběžek**

Zásobní orgán: **výběžek**

Způsob výživy

Parazitismus a mykoheterotrofie: **autotrofní**

Masožravost: **rostlina není masožravá**

Symbiotická fixace dusíku: **bez symbiontů fixujících dusík**



Karyologie

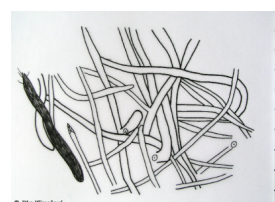
Počet chromozomů (2n): **48**

Stupeň ploidie (x): **6**

2C velikost genomu [Mbp]: **4163,68**

1Cx monoploidní velikost genomu [Mbp]: **693,95**

Genomický obsah GC bazí: **39.2 %**



Původ taxonu

Původnost v ČR: **neofyt**

Invazní status: **invazní**

Geografický původ: **Severní Amerika**

Rok zplanění: **1850**

Doba zavlečení: **pozdí novověk (1800-1950)**

Způsob zavlečení: **úmyslné zavlečení - okrasná rostlina**

Ekologické indikační hodnoty

Ellenbergovské indikační hodnoty

Indikační hodnota pro světlo: **6 - výskyt vzácně při méně než 20 % rozptýleného**

záření dopadajícího na volnou plochu

Indikační hodnota pro teplotu: **6 - přechod mezi hodnotami 5 a 7**

Indikační hodnota pro vlhkost: **5 - indikátor čerstvých půd, vázaný na půdy s průměrnou vlhkostí, chybí na vlhkých a často vysychajících půdách**

Indikační hodnota pro reakci: **7 - indikátor mírně kyselých až bazických podmínek, nikdy se nevyskytující v silně kyselých podmínkách**

Indikační hodnota pro živiny: **8 - výrazný indikátor živin**

Indikační hodnota pro salinitu: **1 - tolerantní k solím, většinou na nepatrně slaných nebo neslaných půdách, ale výjimečně na mírně slaných půdách**

Stanoviště a sociologie**Výskyt v biotopech**

4 Mokřadní a pobřežní bylinná vegetace

4I Vegetace nitrofilních jednoletých vlhkomilných bylin: **1 - vzácný výskyt**

6 Louky a mezofilní pastviny

6A Mezofilní ovsíkové louky: **1 - vzácný výskyt**

6D Aluviální louky nížinných řek: **2 - optimum**

6E Vlhké pcháčové louky: **1 - vzácný výskyt**

6F Střídavě vlhké bezkolencové louky: **1 - vzácný výskyt**

10 Vegetace slanisk

10I Vnitrozemské slané louky: **1 - vzácný výskyt**

11 Vřesoviště a křoviny

11J Vrbové křoviny hlinitých a písčitých náplavů: **1 - vzácný výskyt**

11L Vysoké mezofilní a xerofilní křoviny: **1 - vzácný výskyt**

11R Křoviny a pionýrské lesíky lesních pasek: **2 - optimum**

12 Lesy

12B Lužní lesy: **1 - vzácný výskyt**

13 Antropogenní vegetace

13D Vytrvalá teplomilná ruderalní vegetace: **2 - optimum**

13E Vytrvalá nitrofilní bylinná vegetace mezických stanovišť: **3 - dominanta**

13F Bylinná vegetace lesních pasek a ostružiníkové křoviny: **1 - vzácný výskyt**

Vazba na lesní prostředí

Vazba na lesní prostředí v termofytiku: **2.2 - taxon se vyskytuje zčásti v lese, ale převážně v nelesní vegetaci**

Vazba na lesní prostředí v mezofytiku a oreofytiku: **2.2 - taxon se vyskytuje zčásti v lese, ale převážně v nelesní vegetaci**

Rozšíření a hojnost

Floristická zóna: **boreální, severní temperátní, jižní temperátní, submeridionální, meridionální**

Floristická oblast: **Východní Amerika**

Míra kontinentality: **4**

Rozsah areálu podle gradientu kontinentality: **4**

Výškový stupeň v ČR: **nížiny, pahorkatiny, podhůří**

Frekvence výskytu v základních polích a kvadrantech síťového mapování: 156

taxon.data.freq_in_quad: 248

Počet biotopů s výskytem taxonu v ČR

Počet úzce vymezených biotopů s výskytem taxonu: **13**

Počet úzce vymezených biotopů, v nichž má taxon optimum: **4**

Počet široce vymezených biotopů s výskytem taxonu: **6**

Počet široce vymezených biotopů, v nichž má taxon optimum: **3**

Ohrožení a ochrana

Červený seznam 2017 (národní kategorie ohrožení): **taxon není zařazen do Červeného seznamu**

Červený seznam 2017 (kategorie ohrožení IUCN): **LC(NA) - málo dotčený (taxon není zařazen do Červeného seznamu)**

Zákonná ochrana: **taxon není zákonem chráněný**