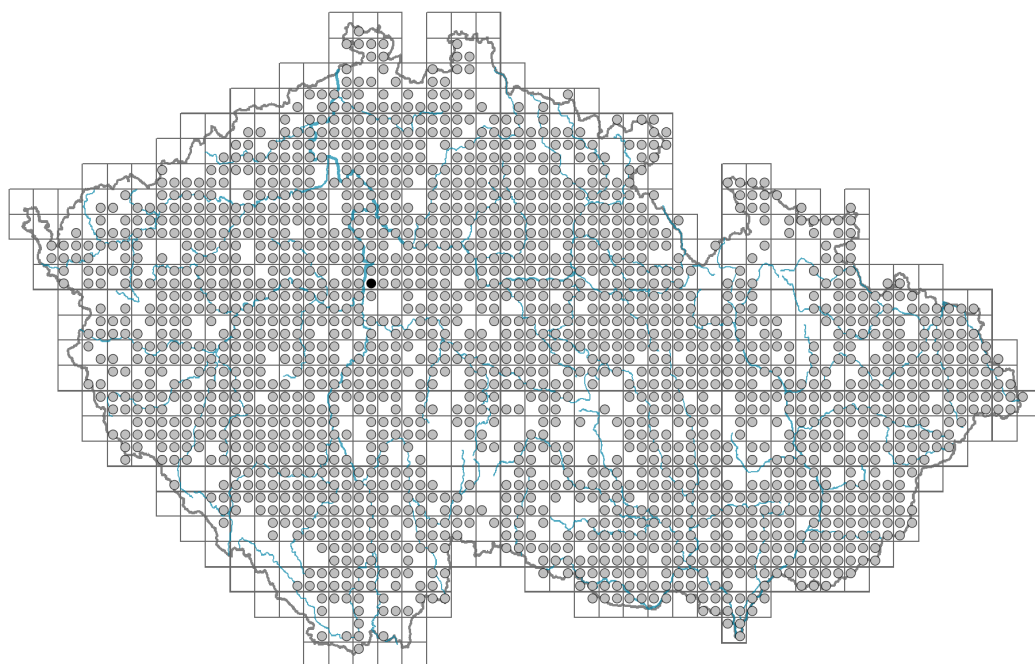


Torilis japonica

Rozšíření



© Pavel Veselý

Informace k mapě

● revidovaný údaj

○ nerevidovaný údaj

V mapě se nezobrazují záznamy bez uvedených souřadnic a záznamy označené jako chybné nebo pochybné.

Habitus a typ růstu

Výška [m]: **0,3-1**

Růstová forma: **jednoletá bylina**

Životní forma: **terofyt**

Životní strategie: **C - kompetitor**

Životní strategie (Pierceho metoda podle vlastností listů): **CSR**

Životní strategie (Pierceho metoda, C-skóre): **37.7 %**

Životní strategie (Pierceho metoda, S-skóre): **31.9 %**

Životní strategie (Pierceho metoda, R-skóre): **30.4 %**

List

Přítomnost a přeměna listu: **listy přítomny, nejsou přeměněné**

Uspořádání listů na stonku (fyloxi): **střídavé**

Tvar listu: **složený - lichožpeřený, složený - dvakrát zpeřený, složený - třikrát zpeřený**

Palisty: **chybějí**

Řapík: **přítomen i chybí**

Vytrvalost listů: **stálezelený**

Anatomie listů: **mezomorfní**



© Zdeněk Čížek



© Pavel Veselý

Květ

Doba kvetení [měsíc]: **červen-srpen**

Fáze kvetení: **8 Clematis vitalba-Galium sylvaticum (plné léto)**

Barva květu: **bílá**

Symetrie květu: **aktinomorfní (dvě a více rovin souměrnosti)**

Květní obaly: **kalich redukovaný, koruna přítomna**

Srůst koruny/okvětí: **volné**

Srůst kalicha: **volnolupenný**

Typ květenství: **složený okolík**

Diklinie: **andromonoecický**

Způsob generativního rozmnožování: **fakultativní alogamie**

Způsob opylení: **entomofilie**

Spektrum opylovačů: **pestřenky, ostatní dvoukřídlí (ostatní blanokřídlí, mouchy s. l., masařky s. l., brouci, ostatní skupiny)**

Plod, semeno a šíření

Typ plodu: **suchý plod - dvounažka s karpoforem**

Barva plodu: **hnědá, šedá**

Způsob rozmnožování: **výhradně semeny/sporami**

Jednotka šíření (diaspora): **plod, plodenství nebo jeho část**

Strategie šíření: **Bidens (převážně autochorie a epizoochorie)**

Myrmekochorie: **nemyrmekochorní (b)**

Podzemní orgány a klonalita

Kořenová metamorfóza: **hlavní zásobní kořen**

Zásobní orgán: **hlavní zásobní kořen**

Délka života prýtu (cyklicita): **prýt převážně monocyklický**

Hlavní kořen: **přítomen**

Banka pupenů

Počet pupenů na prýt na povrchu půdy bez pupenů na kořenech: **5**

Počet pupenů na prýt v hloubce 0-10 cm bez pupenů na kořenech: **2**

Počet pupenů na prýt v hloubce více než 10 cm bez pupenů na kořenech: **0**

Velikost podzemní banky pupenů bez pupenů na kořenech: **7**

Hloubka podzemní banky pupenů bez pupenů na kořenech [cm]: **2**

Počet pupenů na prýt na povrchu půdy včetně pupenů na kořenech: **5**

Počet pupenů na prýt v hloubce 0-10 cm včetně pupenů na kořenech: **2**

Počet pupenů na prýt v hloubce více než 10 cm včetně pupenů na kořenech: **0**

Velikost podzemní banky pupenů včetně pupenů na kořenech: **7**

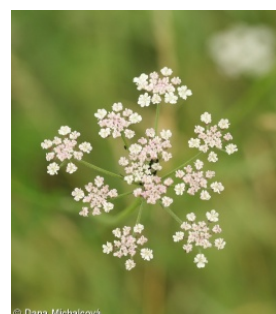
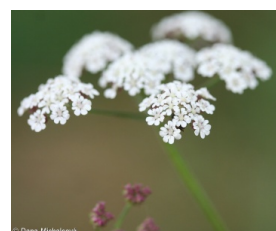
Hloubka podzemní banky pupenů včetně pupenů na kořenech [cm]: **2**

Způsob výživy

Parazitismus a mykoheterotrofie: **autotrofní**

Masožravost: **rostlina není masožravá**

Symbiotická fixace dusíku: **bez symbiontů fixujících dusík**



Karyologie

Počet chromozomů (2n): **16**

Stupeň ploidie (x): **2**

2C velikost genomu [Mbp]: **1956,14**

1Cx monoploidní velikost genomu [Mbp]: **978,07**

Genomický obsah GC bazí: **41.5 %**

Původ taxonu

Původnost v ČR: **původní**

Ekologické indikační hodnoty

Ellenbergovské indikační hodnoty

Indikační hodnota pro světlo: **6 - výskyt vzácně při méně než 20 % rozptýleného záření dopadajícího na vlnou plochu**

Indikační hodnota pro teplotu: **6 - přechod mezi hodnotami 5 a 7**

Indikační hodnota pro vlhkost: **5 - indikátor čerstvých půd, vázaný na půdy s průměrnou vlhostí, chybí na vlhkých a často vysychajících půdách**

Indikační hodnota pro reakci: **7 - indikátor mírně kyselých až bazických podmínek, nikdy se nevyskytující v silně kyselých podmínkách**

Indikační hodnota pro živiny: **8 - výrazný indikátor živin**

Indikační hodnota pro salinitu: **1 - tolerantní k solím, většinou na nepatrně slaných nebo neslaných půdách, ale výjimečně na mírně slaných půdách**

Indikační hodnoty pro disturbance

Indikační hodnota pro frekvenci disturbance celého porostu: **-1,47**

Indikační hodnota pro frekvenci disturbance bylinného patra: **-0,76**

Indikační hodnota pro intenzitu disturbance celého porostu: **0,41**

Indikační hodnota pro intenzitu disturbance bylinného patra: **0,36**

Indikační hodnota pro disturbance celého porostu (strukturní index): **0,25**

Indikační hodnota pro disturbance bylinného patra (strukturní index): **0,3**

Stanoviště a sociologie

Výskyt v biotopech

1 Vegetace skal, sutí a zdí

1D Pohyblivé vápnité sutě: **2 - optimum**

4 Mokřadní a pobřežní bylinná vegetace

4L Nitrofilní bylinné lemy nížinných řek: **1 - vzácný výskyt**

6 Louky a mezofilní pastviny

6A Mezofilní ovsíkové louky: **1 - vzácný výskyt**

6G Vegetace vlhkých narušovaných půd: **1 - vzácný výskyt**

8 Suché trávníky

8F Teplomilná vegetace lesních lemů: **2 - optimum**

11 Vřesoviště a křoviny

11J Vrbové křoviny hlinitých a písčitých náplavů: **1 - vzácný výskyt**

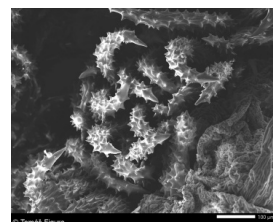
11L Vysoké mezofilní a xerofilní křoviny: **2 - optimum**



© Jana Poslová



© Magdalena Lučanová



© Tomáš Paura



© Pavel Veselý

- 11N Nízké xerofilní křoviny: **1 - vzácný výskyt**
 11R Křoviny a pionýrské lesíky lesních pasek: **1 - vzácný výskyt**
 12 Lesy
 12B Lužní lesy: **1 - vzácný výskyt**
 12C Dubohabřiny: **2 - optimum**
 12D Suťové lesy: **2 - optimum**
 12E Květnaté bučiny: **1 - vzácný výskyt**
 12F Vápnomilné bučiny: **1 - vzácný výskyt**
 12H Perialpidské bazofilní teplomilné doubravy: **2 - optimum**
 12I Subkontinentální teplomilné doubravy: **2 - optimum**
 12J Acidofilní teplomilné doubravy: **2 - optimum**
 12O Perialpidské bory: **1 - vzácný výskyt**
 12T Akátiny: **2 - optimum**
 12U Lesní kultury nepůvodních listnatých dřevin: **1 - vzácný výskyt**
 12V Smrkové kultury: **1 - vzácný výskyt**
 12W Borové a modřínové kultury: **1 - vzácný výskyt**



- 13 Antropogenní vegetace
 13A Jednoletá ruderalní vegetace: **1 - vzácný výskyt**
 13B Jednoletá vegetace polních plevelů: **1 - vzácný výskyt**
 13C Jednoletá vegetace sešlapávaných stanovišť: **1 - vzácný výskyt**
 13D Vytrvalá teplomilná ruderalní vegetace: **2 - optimum**
 13E Vytrvalá nitrofilní bylinná vegetace mezických stanovišť: **2 - optimum**
 13F Bylinná vegetace lesních pasek a ostružiníkové křoviny: **2 - optimum**

Vazba na lesní prostředí

Vazba na lesní prostředí v termofytiku: **2.1 - taxon se vyskytuje v lese i v nelesní vegetaci**

Vazba na lesní prostředí v mezofytiku a oreofytiku: **2.1 - taxon se vyskytuje v lese i v nelesní vegetaci**

Diagnostický taxon

Diagnostický taxon svazů: [XDD Geo urbani-Alliarion petiolatae](#)

Diagnostický taxon asociací: [KBD03 Sambuco nigrae-Aceretum negundo](#), [LBA07 Fraxino pannonicae-Ulmetum glabrae](#), [XCB11 Asclepiadetum syriacae](#), [XDD02 Torilidetum japonicae](#)

Konstantní taxon

Konstantní taxon asociací: [XDD02 Torilidetum japonicae](#)

Dominantní taxon

Dominantní taxon asociací: [XDD02 Torilidetum japonicae](#)

Indexy ekologické specializace

Index ekologické specializace ve všech vegetačních typech: **3.7**

Index ekologické specializace v nelesní vegetaci: **3.6**

Index ekologické specializace v lesní vegetaci: **4.6**

Kolonizační schopnost

Index kolonizační úspěšnosti v sukcesních stádiích (ICS): **7**

Index kolonizačního potenciálu (ICP): **9**

Optimum sukcesního stáří [roky]: **34**

Rozšíření a hojnost

Floristická zóna: **severní temperátní, jižní temperátní, submeridionální, meridionální**

Floristická oblast: **Evropa, Asie**

Rozsah areálu podle gradientu kontinentality: **5**

Výškový stupeň v ČR: **nížiny, pahorkatiny, podhůří**

Expanzivní taxon v regionu: **České termofytikum, Česko-moravské mezofytikum, Panonské termofytikum, Karpatské mezofytikum**

Frekvence výskytu v základních polích a kvadrantech síťového mapování: **605**

taxon.data.freq_in_quad: **1872**

Hojnost ve fytoocenologických snímcích z ČR

Frekvence výskytu ve fytoocenologických snímcích: **1 %**

Frekvence výskytu ve fytoocenologických snímcích s pokryvností nad 5 %: **10.3 %**

Frekvence výskytu ve fytoocenologických snímcích s pokryvností nad 25 %: **8.6 %**

Frekvence výskytu ve fytoocenologických snímcích s pokryvností nad 50 %: **3.7 %**

Průměrná procentická pokryvnost ve fytoocenologických snímcích: **6.3 %**

Maximální procentická pokryvnost ve fytoocenologických snímcích: **88 %**

Počet biotopů s výskytem taxonu v ČR

Počet úzce vymezených biotopů s výskytem taxonu: **28**

Počet úzce vymezených biotopů, v nichž má taxon optimum: **12**

Počet široce vymezených biotopů s výskytem taxonu: **7**

Počet široce vymezených biotopů, v nichž má taxon optimum: **5**

Ohrožení a ochrana

Červený seznam 2017 (národní kategorie ohrožení): **taxon není zařazen do Červeného seznamu**

Červený seznam 2017 (kategorie ohrožení IUCN): **LC(NA) - málo dotčený (taxon není zařazen do Červeného seznamu)**

Zákonná ochrana: **taxon není zákonem chráněný**