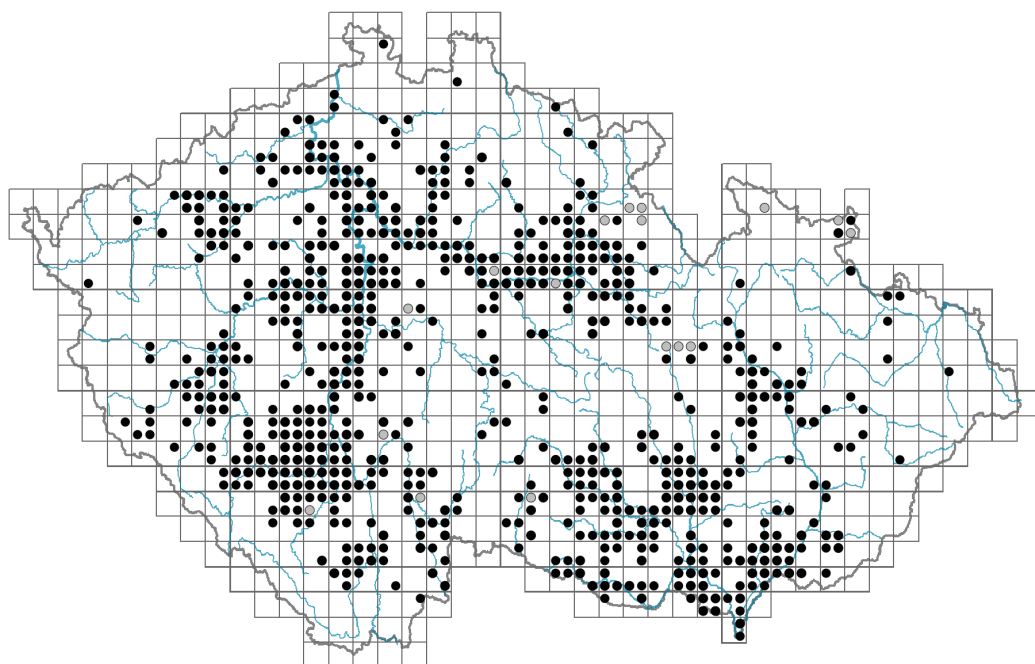


# Veronica triphyllos

## Rozšíření



© Michal Hroneš (flóra upotřez)

### Informace k mapě

● revidovaný údaj

○ nerevidovaný údaj

V mapě se nezobrazují záznamy bez uvedených souřadnic a záznamy označené jako chybné nebo pochybné.



© Josef Křel



## Habitus a typ růstu

Výška [m]: **0,05-0,15**

Růstová forma: **jednoletá bylina**

Životní forma: **terofyt**

Životní strategie: **SR - stres tolerátor/ruderál**

Životní strategie (Pierceho metoda podle vlastností listů): **R**

Životní strategie (Pierceho metoda, C-skóre): **2.7 %**

Životní strategie (Pierceho metoda, S-skóre): **0 %**

Životní strategie (Pierceho metoda, R-skóre): **97.3 %**

## List

Přítomnost a přeměna listu: **listy přítomny, nejsou přeměněné**

Uspořádání listů na stonku (fylofaxe): **vstřícné**

Tvar listu: **jednoduchý - peřeně členěný**

Palisty: **chybějí**

Řapík: **přítomen**

Vytrvalost listů: **přezimující**

Anatomie listů: **mezomorfní**

## Květ

Doba kvetení [měsíc]: **březen-květen**

Fáze kvetení: **3 Prunus avium-Ranunculus auricomus (konec časného jara)**

Barva květu: **modrá**

Symetrie květu: **zygomorfní (jedna rovina souměrnosti)**

Květní obaly: **kalich a koruna**

Srůst koruny/okvětí: **srostlé**

Tvar srostlé koruny nebo srostlého okvětí: **kolovitá**

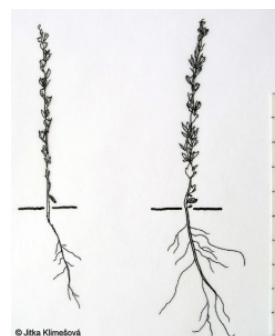
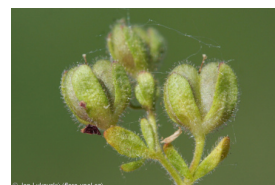
Srůst kalicha: **srostlý na bázi**

Typ květenství: **hrozen**

Diklinie: **synecický**

Způsob generativního rozmnožování: **fakultativní autogamie**

Způsob opylení: **entomofilie, autogamie**



## Plod, semeno a šíření

Typ plodu: **suchý plod - tobolka**

Barva plodu: **hnědá**

Způsob rozmnožování: **výhradně semeny/sporami**

Jednotka šíření (diaspora): **semeno**

Strategie šíření: **Allium (převážně autochorie)**

## Podzemní orgány a klonalita

Délka života prýtu (cyklicita): **prýt převážně monocyklický**

Hlavní kořen: **přítomen**

Banka pupenů

Počet pupenů na prýt na povrchu půdy bez pupenů na kořenech: **5**

Počet pupenů na prýt v hloubce 0-10 cm bez pupenů na kořenech: **0**

Počet pupenů na prýt v hloubce více než 10 cm bez pupenů na kořenech: **0**

Velikost podzemní banky pupenů bez pupenů na kořenech: **5**

Hloubka podzemní banky pupenů bez pupenů na kořenech [cm]: **1**

Počet pupenů na prýt na povrchu půdy včetně pupenů na kořenech: **5**

Počet pupenů na prýt v hloubce 0-10 cm včetně pupenů na kořenech: **0**

Počet pupenů na prýt v hloubce více než 10 cm včetně pupenů na kořenech: **0**

Velikost podzemní banky pupenů včetně pupenů na kořenech: **5**

Hloubka podzemní banky pupenů včetně pupenů na kořenech [cm]: **1**

## Způsob výživy

Parazitismus a mykoheterotrofie: **autotrofní**

Masožravost: **rostlina není masožravá**

Symbiotická fixace dusíku: **bez symbiontů fixujících dusík**

## Karyologie

Počet chromozomů (2n): **14**

Stupeň ploidie (x): **2**

2C velikost genomu [Mbp]: **1050,41**

1Cx monoploidní velikost genomu [Mbp]: **525,2**

Genomický obsah GC bazí: **40 %**

## Původ taxonu

Původnost v ČR: **archeofyt**

Invazní status: **zdomácnělý**

Geografický původ: **Středomoří**

Doba zavlečení: **neolit (5600-4200 př. n. l.)**

Způsob zavlečení: **neúmyslné zavlečení - se zemědělstvím, neúmyslné zavlečení - člověk**

## Ekologické indikační hodnoty

Ellenbergovské indikační hodnoty

Indikační hodnota pro světlo: **7 - rostlina částečně světlých míst, většinou rostoucí na plném světle, ale také ve stínu do 30 % rozptýleného záření dopadajícího na volnou plochu**

Indikační hodnota pro teplotu: **7 - indikátor tepla, vyskytující se v relativně teplých nížinách**

Indikační hodnota pro vlhkost: **4 - přechod mezi hodnotami 3 a 5**

Indikační hodnota pro reakci: **5x - indikátor mírné acidity vyskytující se vzácně v silně kyselých i v neutrálních až alkalických podmínkách (generalista)**

Indikační hodnota pro živiny: **5 - výskyt na mírně živinami bohatých místech, méně často na chudších nebo bohatších místech**

Indikační hodnota pro salinitu: **0 - netolerantní k solím, glykofyt**

Indikační hodnoty pro disturbanci

Indikační hodnota pro frekvenci disturbance celého porostu: **0,43**

Indikační hodnota pro frekvenci disturbance bylinného patra: **0,43**

Indikační hodnota pro intenzitu disturbance celého porostu: **0,93**

Indikační hodnota pro intenzitu disturbance bylinného patra: **0,93**

Indikační hodnota pro disturbanci celého porostu (strukturní index): **0,83**

Indikační hodnota pro disturbanci bylinného patra (strukturní index): **0,84**

## Stanoviště a sociologie

Výskyt v biotopech

8 Suché trávníky

8A Hercynské suché trávníky skalních výchozů: **1 - vzácný výskyt**

8C Úzkolisté subkontinentální stepi: **1 - vzácný výskyt**

8D Širokolisté suché trávníky: **1 - vzácný výskyt**

8E Acidofilní suché trávníky: **1 - vzácný výskyt**

9 Trávníky písčin a vegetace skalních výchozů

9B Otevřené trávníky kyselých písčin: **1 - vzácný výskyt**

9C Kostřavové trávníky kyselých písčin: **1 - vzácný výskyt**

9E Acidofilní vegetace jarních efemér a sukulentů: **2 - optimum**

13 Antropogenní vegetace

13A Jednoletá ruderalní vegetace: **1 - vzácný výskyt**

13B Jednoletá vegetace polních plevelů: **2 - optimum**

13C Jednoletá vegetace sešlapávaných stanovišť: **1 - vzácný výskyt**

13D Vytrvalá teplomilná ruderalní vegetace: **1 - vzácný výskyt**

## Vazba na lesní prostředí

Vazba na lesní prostředí v termofytiku: **0 - taxon se v českých lesích spontánně nevyskytuje**

Vazba na lesní prostředí v mezofytiku a oreofytiku: **0 - taxon se v českých lesích spontánně nevyskytuje**

## Diagnostický taxon

Diagnostický taxon svazů: [XBD Arnoseridion minimae](#)

Diagnostický taxon asociací: [XBA05 Veronicetum hederifolio-triphylli](#), [XBD01 Sclerantho annui-Arnoseridetum minimae](#)

## Indexy ekologické specializace

Index ekologické specializace ve všech vegetačních typech: **5.4**

Index ekologické specializace v nelesní vegetaci: **5.3**

## Kolonizační schopnost

Index kolonizační úspěšnosti v sukcesních stadiích (ICS): **1**

Index kolonizačního potenciálu (ICP): **1**

## Rozšíření a hojnost

Floristická zóna: **severní temperátní, jižní temperátní, submeridionální, meridionální**

Floristická oblast: **Evropa**

Míra kontinentality: **5**

Rozsah areálu podle gradientu kontinentality: **4**

Výškový stupeň v ČR: **nížiny, pahorkatiny**

Frekvence výskytu v základních polích a kvadrantech síťového mapování: 338

taxon.data.freq\_in\_quad: 691

## Hojnost ve fytocenologických snímcích z ČR

Frekvence výskytu ve fytocenologických snímcích: **0.3 %**

Frekvence výskytu ve fytocenologických snímcích s pokryvností nad 5 %: **11 %**

Frekvence výskytu ve fytocenologických snímcích s pokryvností nad 25 %: **1.2 %**

Frekvence výskytu ve fytocenologických snímcích s pokryvností nad 50 %: **0 %**

Průměrná procentická pokryvnost ve fytocenologických snímcích: **3.7 %**

Maximální procentická pokryvnost ve fytocenologických snímcích: **29 %**

## Počet biotopů s výskytem taxonu v ČR

Počet úzce vymezených biotopů s výskytem taxonu: **11**

Počet úzce vymezených biotopů, v nichž má taxon optimum: **2**

Počet široce vymezených biotopů s výskytem taxonu: **3**

Počet široce vymezených biotopů, v nichž má taxon optimum: **2**

## Ohrožení a ochrana

Červený seznam 2017 (národní kategorie ohrožení): **taxon není zařazen do Červeného seznamu**

Červený seznam 2017 (kategorie ohrožení IUCN): **LC(NA) - málo dotčený (taxon není zařazen do Červeného seznamu)**

Zákonná ochrana: **taxon není zákonem chráněný**