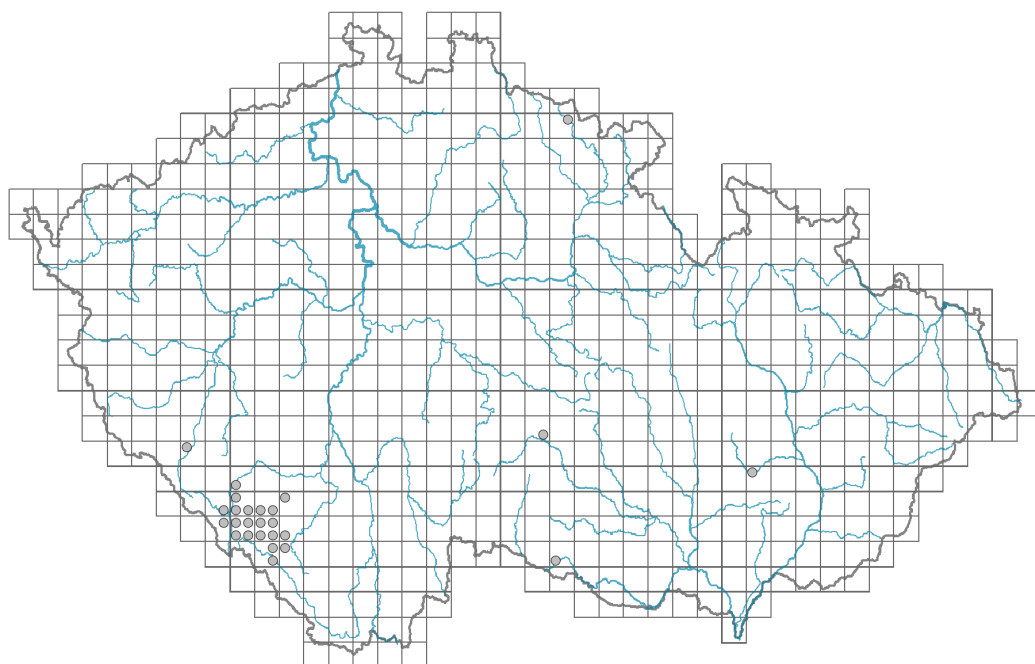


# *Arabidopsis halleri* subsp. *halleri*

## Rozšíření



### Informace k mapě

● revidovaný údaj

○ nerevidovaný údaj

V mapě se nezobrazují záznamy bez uvedených souřadnic a záznamy označené jako chybné nebo pochybné.

## Habitus a typ růstu

Výška [m]: **0,15-0,5**

Růstová forma: **klonální bylina**

Životní forma: **hemikryptofyt**

Životní strategie: **CSR - kompetitor/stres tolerátor/ruderál**

Životní strategie (Pierceho metoda podle vlastností listů): **R/SR**

Životní strategie (Pierceho metoda, C-skóre): **14.2 %**

Životní strategie (Pierceho metoda, S-skóre): **15.3 %**

Životní strategie (Pierceho metoda, R-skóre): **70.5 %**

## List

Přítomnost a přeměna listu: **listy přítomny, nejsou přeměněné**

Uspořádání listů na stonku (fylotaxe): **střídavé, v přízemní růžici**

Tvar listu: **jednoduchý - celistvý**

Palisty: **chybějí**

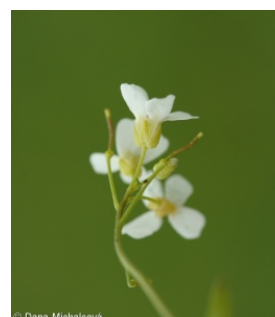
Řapík: **převážně přítomen**

Anatomie listů: **mezomorfní, hygromorfní**

## Květ

Doba kvetení [měsíc]: **květen-červen**

Fáze kvetení: **4 Fagus sylvatica-Galeobdolon (začátek plného jara)**



Barva květu: **bílá**

Symetrie květu: **aktinomorfní (dvě a více rovin souměrnosti)**

Květní obaly: **kalich a koruna**

Srůst koruny/okvětí: **volné**

Srůst kalicha: **volnolupenný**

Typ květenství: **hrozen**

Diklinie: **synecický**

Způsob generativního rozmnožování: **alogamie autoinkompatibilita**

Způsob opylení: **entomofilie**



## Plod, semeno a šíření

Typ plodu: **suchý plod - šešule**

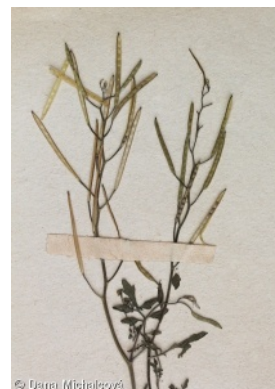
Barva plodu: **hnědá**

Způsob rozmnožování: **semeny/sporami a vegetativně**

Jednotka šíření (diaspora): **semeno, fragment stonku**

Strategie šíření: **Allium (převážně autochorie)**

Myrmekochorie: **nemyrmekochorní (b)**



## Podzemní orgány a klonalita

Stonková metamorfóza: **výběžek**

Zásobní orgán: **výběžek**

Typ orgánu klonálního růstu: **nadzemní kořenící stonek**

Volně šířitelné klonální potomstvo: **chybí**

Délka života prýtu (cyklicita): **prýt převážně dicyklický nebo polycyklický**

Typ větvení orgánu klonálního růstu stonkového původu: **sympodiální**

Hlavní kořen: **chybí**

Vytrvalost orgánu klonálního růstu [rok]: **1,8**

Počet klonálních potomků: **2,1**

Vzdálenost klonálního šíření [m]: **0,1**

Klonální index: **4**

Banka pupenů

Počet pupenů na prýt na povrchu půdy bez pupenů na kořenech: **15**

Počet pupenů na prýt v hloubce 0-10 cm bez pupenů na kořenech: **3**

Počet pupenů na prýt v hloubce více než 10 cm bez pupenů na kořenech: **0**

Velikost podzemní banky pupenů bez pupenů na kořenech: **18**

Hloubka podzemní banky pupenů bez pupenů na kořenech [cm]: **2**

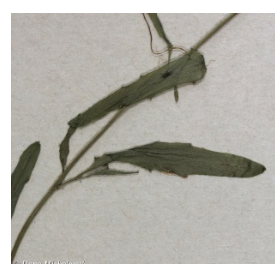
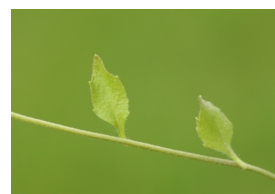
Počet pupenů na prýt na povrchu půdy včetně pupenů na kořenech: **15**

Počet pupenů na prýt v hloubce 0-10 cm včetně pupenů na kořenech: **3**

Počet pupenů na prýt v hloubce více než 10 cm včetně pupenů na kořenech: **0**

Velikost podzemní banky pupenů včetně pupenů na kořenech: **18**

Hloubka podzemní banky pupenů včetně pupenů na kořenech [cm]: **2**



## Způsob výživy

Parazitismus a mykoheterotrofie: **autotrofní**

Masožravost: **rostlina není masožravá**

Symbiotická fixace dusíku: **bez symbiontů fixujících dusík**

## Karyologie

Počet chromozomů (2n): **16**

Stupeň ploidie (x): **2**

2C velikost genomu [Mbp]: **435,01**

1Cx monoploidní velikost genomu [Mbp]: **217,5**

Genomický obsah GC bazí: **38.8 %**

## Původ taxonu

Původnost v ČR: **původní**

## Ekologické indikační hodnoty

### Ellenbergovské indikační hodnoty

Indikační hodnota pro světlo: **7 - rostlina částečně světlých míst, většinou rostoucí na plném světle, ale také ve stínu do 30 % rozptýleného záření dopadajícího na volnou plochu**

Indikační hodnota pro teplotu: **4 - přechod mezi hodnotami 3 a 5**

Indikační hodnota pro vlhkost: **6 - přechod mezi hodnotami 5 a 7**

Indikační hodnota pro reakci: **4 - přechod mezi hodnotami 3 a 5**

Indikační hodnota pro živiny: **5x - výskyt na mírně živinami bohatých místech, méně často na chudších nebo bohatších místech (generalista)**

Indikační hodnota pro salinitu: **0 - netolerantní k solím, glykofyt**

### Indikační hodnoty pro disturbance

Indikační hodnota pro frekvenci disturbance celého porostu: **-1,25**

Indikační hodnota pro frekvenci disturbance bylinného patra: **-0,41**

Indikační hodnota pro intenzitu disturbance celého porostu: **0,3**

Indikační hodnota pro intenzitu disturbance bylinného patra: **0,29**

Indikační hodnota pro disturbance celého porostu (strukturní index): **0,32**

Indikační hodnota pro disturbance bylinného patra (strukturní index): **0,46**

## Stanoviště a sociologie

### Výskyt v biotopech

2 Vegetace alpínských a subalpínských trávníků

2B Subalpínská vysokobylinná vegetace: **1 - vzácný výskyt**

4 Mokřadní a pobřežní bylinná vegetace

4D Říční rákosiny: **1 - vzácný výskyt**

4K Devěsilové lemy horských potoků: **1 - vzácný výskyt**

5 Vegetace pramenišť a rašelinišť

5B Nížinná až horská prameniště bez tvorby pěnovců: **1 - vzácný výskyt**

5C Subalpínská prameniště: **1 - vzácný výskyt**

6 Louky a mezofilní pastviny

6A Mezofilní ovsíkové louky: **1 - vzácný výskyt**

6B Horské mezické louky: **2 - optimum**

6C Pastviny a parkové trávníky: **1 - vzácný výskyt**

6D Aluviální louky nížinných řek: **1 - vzácný výskyt**



6E Vlhké pcháčkové louky: **2 - optimum**

6G Vegetace vlhkých narušovaných půd: **1 - vzácný výskyt**

7 Acidofilní trávníky

7A Subalpínské a horské acidofilní trávníky: **2 - optimum**

7B Submontánní smilkové trávníky: **1 - vzácný výskyt**

8 Suché trávníky

8F Teplomilná vegetace lesních lemů: **1 - vzácný výskyt**

11 Vřesoviště a křoviny

11J Vrbové křoviny hlinitých a písčitých náplavů: **1 - vzácný výskyt**

11R Křoviny a pionýrské lesíky lesních pasek: **1 - vzácný výskyt**

12 Lesy

12B Lužní lesy: **2 - optimum**

12D Suťové lesy: **1 - vzácný výskyt**

12E Květnaté bučiny: **1 - vzácný výskyt**

13 Antropogenní vegetace

13E Vytrvalá nitrofilní bylinná vegetace mezických stanovišť: **1 - vzácný výskyt**

Vazba na lesní prostředí

Vazba na lesní prostředí v termofytiku: **2.2 - taxon se vyskytuje zčásti v lese, ale převážně v nelesní vegetaci**

Vazba na lesní prostředí v mezofytiku a oreofytiku: **2.2 - taxon se vyskytuje zčásti v lese, ale převážně v nelesní vegetaci**

Diagnostický taxon

Diagnostický taxon svazů: [TDB \*Polygono bistortae-Trisetion flavescens\*](#), [TEB \*Nardo strictae-Agrostion tenuis\*](#)

Diagnostický taxon asociací: [LBA01 \*Alnetum incanae\*](#), [TDB01 \*Geranio sylvatici-Trisetum flavescens\*](#), [TDB02 \*Melandrio rubri-Phleetum alpini\*](#), [TEA02 \*Thesio alpini-Nardetum strictae\*](#), [TEB01 \*Sileno vulgaris-Nardetum strictae\*](#)

Konstantní taxon

Konstantní taxon svazů: [TDB \*Polygono bistortae-Trisetion flavescens\*](#), [TEB \*Nardo strictae-Agrostion tenuis\*](#)

Konstantní taxon asociací: [TDB01 \*Geranio sylvatici-Trisetum flavescens\*](#), [TDB02 \*Melandrio rubri-Phleetum alpini\*](#), [TEB01 \*Sileno vulgaris-Nardetum strictae\*](#)

Dominantní taxon

Dominantní taxon asociací: [TDF05 \*Polygono bistortae-Cirsietum heterophylli\*](#)

Indexy ekologické specializace

Index ekologické specializace ve všech vegetačních typech: **5.3**

Index ekologické specializace v nelesní vegetaci: **6**

Index ekologické specializace v lesní vegetaci: **5.4**

Kolonizační schopnost

Index kolonizační úspěšnosti v sukcesních stádiích (ICS): **6**

Index kolonizačního potenciálu (ICP): **5**

Optimum sukcesního stáří [roky]: **4**

## Rozšíření a hojnost

Floristická zóna: **jižní temperátní, submeridionální**

Floristická oblast: **Evropa**

Míra kontinentality: **4**

Rozsah areálu podle gradientu kontinentality: **2**

Výškový stupeň v ČR: **pahorkatiny, podhůří, hory**

Frekvence výskytu v základních polích a kvadrantech síťového mapování: 241

taxon.data.freq\_in\_quad: 475

Hojnost ve fytoocenologických snímcích z ČR

Frekvence výskytu ve fytoocenologických snímcích: **0.8 %**

Frekvence výskytu ve fytoocenologických snímcích s pokryvností nad 5 %: **22.6 %**

Frekvence výskytu ve fytoocenologických snímcích s pokryvností nad 25 %: **4.3 %**

Frekvence výskytu ve fytoocenologických snímcích s pokryvností nad 50 %: **0.4 %**

Průměrná procentická pokryvnost ve fytoocenologických snímcích: **5.9 %**

Maximální procentická pokryvnost ve fytoocenologických snímcích: **63 %**

Počet biotopů s výskytem taxonu v ČR

Počet úzce vymezených biotopů s výskytem taxonu: **20**

Počet úzce vymezených biotopů, v nichž má taxon optimum: **4**

Počet široce vymezených biotopů s výskytem taxonu: **9**

Počet široce vymezených biotopů, v nichž má taxon optimum: **3**

## Ohrožení a ochrana

Červený seznam 2017 (národní kategorie ohrožení): **taxon není zařazen do Červeného seznamu**

Červený seznam 2017 (kategorie ohrožení IUCN): **LC(NA) - málo dotčený (taxon není zařazen do Červeného seznamu)**

Zákonná ochrana: **taxon není zákonem chráněný**