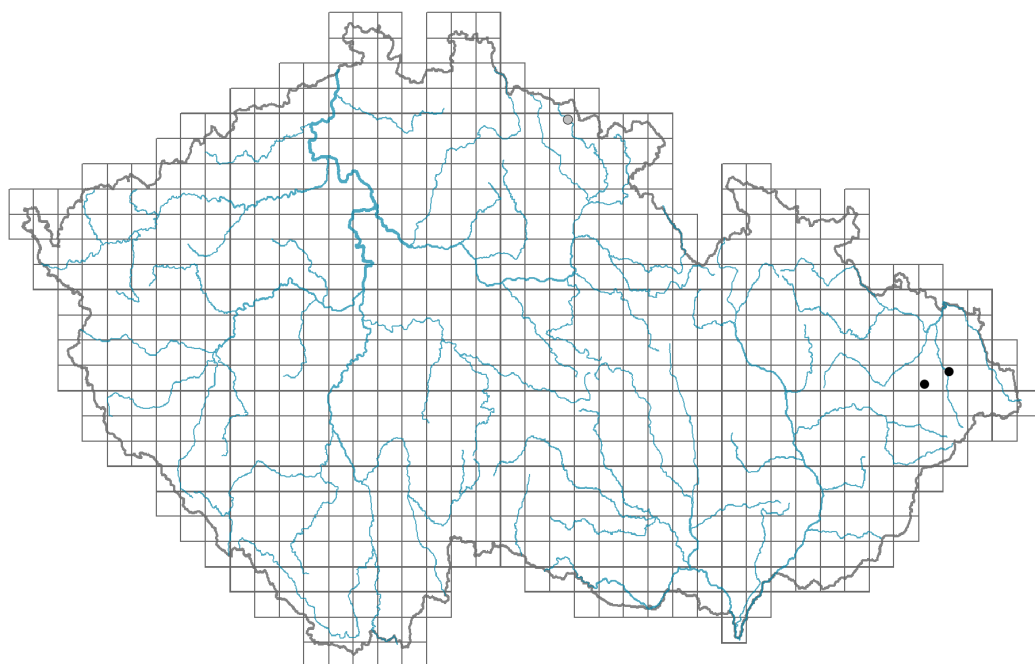


Carduus personata subsp. *personata*

Rozšíření



© Dana Michalcová

Informace k mapě

● revidovaný údaj

○ nerevidovaný údaj

V mapě se nezobrazují záznamy bez uvedených souřadnic a záznamy označené jako chybné nebo pochybné.

Habitus a typ růstu

Výška [m]: **0,6-2**

Růstová forma: **klonální bylina**

Životní forma: **hemikryptofyt**

Životní strategie: **C - kompetitor**



© Dana Michalcová

List

Přítomnost a přeměna listu: **listy přítomny, nejsou přeměněné**

Uspořádání listů na stonku (fylotaxe): **střídavé**

Tvar listu: **jednoduchý - peřeně členěný**

Palisty: **chybějí**

Řapík: **převážně chybí**

Anatomie listů: **mezomorfní, hygromorfní**



© Dana Michalcová

Květ

Fáze kvetení: **6 Cornus sanguinea-Melica uniflora (začátek časného léta)**

Barva květu: **červenofialová**

Symetrie květu: **aktinomorfní (dvě a více rovin souměrnosti)**

Květní obaly: **kalich redukovaný, koruna přítomna**

Srůst koruny/okvětí: **srostlé**

Tvar srostlé koruny nebo srostlého okvětí: **trubkovitá**

Srůst kalicha: **chmýr**

Typ květenství: **chocholičnatá lata úborů**

Diklinie: **synecický**

Způsob generativního rozmnožování: **smíšená reprodukce**

Způsob opylení: **entomofilie, autogamie**

Plod, semeno a šíření

Typ plodu: **suchý plod - nažka**

Barva plodu: **hnědá**

Způsob rozmnožování: **semeny/sporami a vegetativně**

Jednotka šíření (diaspora): **plod, plodenství nebo jeho část**

Strategie šíření: **Epilobium (převážně anemochorie a autochorie)**

Myrmekochorie: **myrmekochorní nv**

Podzemní orgány a klonalita

Stonková metamorfóza: **oddenek**

Zásobní orgán: **oddenek**

Typ orgánu klonálního růstu: **epigeogenní oddenek**

Volně šířitelné klonální potomstvo: **chybí**

Délka života prýtu (cyklicita): **prýt převážně dicyklický nebo polycyklický**

Typ větvení orgánu klonálního růstu stonkového původu: **sympodiální**

Hlavní kořen: **chybí**

Vytrvalost orgánu klonálního růstu [rok]: **4**

Počet klonálních potomků: **0,8**

Vzdálenost klonálního šíření [m]: **0,01**

Klonální index: **3**

Banka pupenů

Počet pupenů na prýt na povrchu půdy bez pupenů na kořenech: **5**

Počet pupenů na prýt v hloubce 0-10 cm bez pupenů na kořenech: **15**

Počet pupenů na prýt v hloubce více než 10 cm bez pupenů na kořenech: **0**

Velikost podzemní banky pupenů bez pupenů na kořenech: **20**

Hloubka podzemní banky pupenů bez pupenů na kořenech [cm]: **4**

Počet pupenů na prýt na povrchu půdy včetně pupenů na kořenech: **5**

Počet pupenů na prýt v hloubce 0-10 cm včetně pupenů na kořenech: **15**

Počet pupenů na prýt v hloubce více než 10 cm včetně pupenů na kořenech: **0**

Velikost podzemní banky pupenů včetně pupenů na kořenech: **20**

Hloubka podzemní banky pupenů včetně pupenů na kořenech [cm]: **4**

Způsob výživy

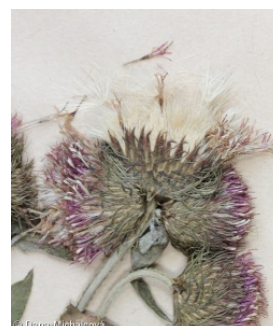
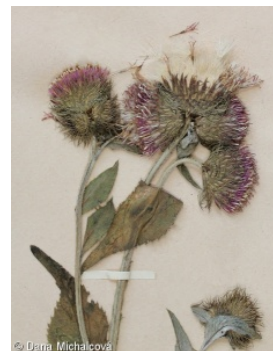
Parazitismus a mykoheterotrofie: **autotrofní**

Masožravost: **rostlina není masožravá**

Symbiotická fixace dusíku: **bez symbiontů fixujících dusík**

Karyologie

Počet chromozomů (2n): **22**



Stupeň ploidie (x): 2

2C velikost genomu [Mbp]: 1649

1Cx monoploidní velikost genomu [Mbp]: 824,5

Genomický obsah GC bazí: 39.4 %

Původ taxonu

Původnost v ČR: **původní**

Ekologické indikační hodnoty

Ellenbergovské indikační hodnoty

Indikační hodnota pro světlo: **7 - rostlina částečně světlých míst, většinou rostoucí na plném světle, ale také ve stínu do 30 % rozptýleného záření dopadajícího na volnou plochu**

Indikační hodnota pro teplotu: **4 - přechod mezi hodnotami 3 a 5**

Indikační hodnota pro vlhkost: **7 - indikátor vlhka, vázaný na vodou dobře zásobené, ale ne mokré půdy**

Indikační hodnota pro reakci: **7 - indikátor mírně kyselých až bazických podmínek, nikdy se nevyskytující v silně kyselých podmínkách**

Indikační hodnota pro živiny: **8 - výrazný indikátor živin**

Indikační hodnota pro salinitu: **0 - netolerantní k solím, glykofyt**

Indikační hodnoty pro disturbanci

Indikační hodnota pro frekvenci disturbance celého porostu: **-1,24**

Indikační hodnota pro frekvenci disturbance bylinného patra: **-0,56**

Indikační hodnota pro intenzitu disturbance celého porostu: **0,32**

Indikační hodnota pro intenzitu disturbance bylinného patra: **0,32**

Indikační hodnota pro disturbanci celého porostu (strukturní index): **0,32**

Indikační hodnota pro disturbanci bylinného patra (strukturní index): **0,34**

Stanoviště a sociologie

Výskyt v biotopech

2 Vegetace alpinských a subalpinských trávníků

2B Subalpínská vysokobylinná vegetace: **2 - optimum**

4 Mokřadní a pobřežní bylinná vegetace

4D Říční rákosiny: **1 - vzácný výskyt**

4K Devěsilové lemy horských potoků: **2 - optimum**

5 Vegetace pramenišť a rašelinišť

5C Subalpínská prameniště: **1 - vzácný výskyt**

6 Louky a mezofilní pastviny

6B Horské mezické louky: **1 - vzácný výskyt**

11 Vřesoviště a křoviny

11D Kosodřevina: **1 - vzácný výskyt**

11H Subalpínské listnaté křoviny: **1 - vzácný výskyt**

11J Vrbové křoviny hlinitých a písčitých náplavů: **1 - vzácný výskyt**

11R Křoviny a pionýrské lesíky lesních pasek: **1 - vzácný výskyt**

12 Lesy



12B Lužní lesy: **1 - vzácný výskyt**

13 Antropogenní vegetace

13E Vytrvalá nitrofilní bylinná vegetace mezických stanovišť: **2 - optimum**

Vazba na lesní prostředí

Vazba na lesní prostředí v mezofytiku a oreofytiku: **2.2 - taxon se vyskytuje zčásti v lese, ale převážně v nelesní vegetaci**

Diagnostický taxon

Diagnostický taxon svazů: [ADD Adenostylion alliariae](#), [XDF Rumicion alpini](#)

Diagnostický taxon asociací: [ADD01 Ranunculo platanifolii-Adenostyletum alliariae](#), [ADD03 Trollio altissimi-Geranium sylvatici](#), [ADD04 Laserpitio archangelicae-Dactylidetum glomeratae](#), [ADE01 Daphno mezerei-Dryopteridetum filicis-maris](#), [XDF01 Rumicetum alpini](#)

Konstantní taxon

Konstantní taxon asociací: [ADD03 Trollio altissimi-Geranium sylvatici](#), [ADD04 Laserpitio archangelicae-Dactylidetum glomeratae](#), [ADE01 Daphno mezerei-Dryopteridetum filicis-maris](#)

Dominantní taxon

Dominantní taxon asociací: [XDF01 Rumicetum alpini](#)

Indexy ekologické specializace

Index ekologické specializace ve všech vegetačních typech: **4.8**

Index ekologické specializace v nelesní vegetaci: **5.1**

Index ekologické specializace v lesní vegetaci: **5.6**

Kolonizační schopnost

Index kolonizační úspěšnosti v sukcesních stádiích (ICS): **1**

Index kolonizačního potenciálu (ICP): **1**

Rozšíření a hojnost

Floristická zóna: **jižní temperátní, submeridionální**

Floristická oblast: **Evropa**

Míra kontinentality: **4**

Rozsah areálu podle gradientu kontinentality: **2**

Výškový stupeň v ČR: **pahorkatiny, podhůří, hory**

Frekvence výskytu v základních polích a kvadrantech síťového mapování: 169

taxon.data.freq_in_quad: 318

Hojnost ve fytocenologických snímcích z ČR

Frekvence výskytu ve fytocenologických snímcích: **0.3 %**

Frekvence výskytu ve fytocenologických snímcích s pokryvností nad 5 %: **12.8 %**

Frekvence výskytu ve fytocenologických snímcích s pokryvností nad 25 %: **1.3 %**

Frekvence výskytu ve fytocenologických snímcích s pokryvností nad 50 %: **0 %**

Průměrná procentická pokryvnost ve fytocenologických snímcích: **4 %**

Maximální procentická pokryvnost ve fytocenologických snímcích: **38 %**

Počet biotopů s výskytem taxonu v ČR

Počet úzce vymezených biotopů s výskytem taxonu: **11**

Počet úzce vymezených biotopů, v nichž má taxon optimum: **3**

Počet široce vymezených biotopů s výskytem taxonu: **7**

Počet široce vymezených biotopů, v nichž má taxon optimum: **3**

Ohrožení a ochrana

Červený seznam 2017 (národní kategorie ohrožení): **taxon není zařazen do Červeného seznamu**

Červený seznam 2017 (kategorie ohrožení IUCN): **LC(NA) - málo dotčený (taxon není zařazen do Červeného seznamu)**

Zákonná ochrana: **taxon není zákonem chráněný**