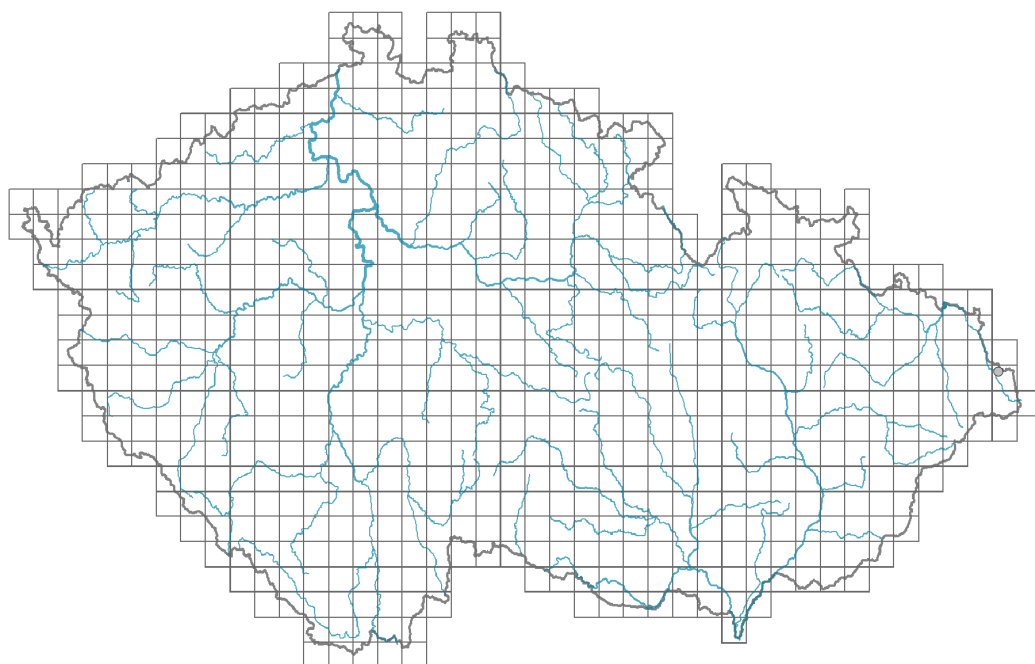


# *Dianthus barbatus* subsp. *barbatus*

## Rozšíření



### Informace k mapě

● revidovaný údaj

○ nerevidovaný údaj

V mapě se nezobrazují záznamy bez uvedených souřadnic a záznamy označené jako chybné nebo pochybné.

## Habitus a typ růstu

Výška [m]: **0,3-0,6**

Růstová forma: **polykarpická vytrvalá neklonální bylina**

Životní forma: **hemikryptofyt**

Životní strategie (Pierceho metoda podle vlastností listů): **CSR**

Životní strategie (Pierceho metoda, C-skóre): **36.3 %**

Životní strategie (Pierceho metoda, S-skóre): **36 %**

Životní strategie (Pierceho metoda, R-skóre): **27.7 %**



## List

Přítomnost a přeměna listu: **listy přítomny, nejsou přeměněné**

Uspořádání listů na stonku (fylotaxe): **vstřícné**

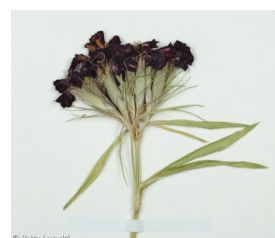
Tvar listu: **jednoduchý - celistvý**

Palisty: **chybějí**

Řapík: **chybí**

Vytrvalost listů: **stálezelený**

Anatomie listů: **mezomorfní**



## Květ

Doba kvetení [měsíc]: **červen-srpen**

Barva květu: **bílá, červená, červenofialová**

Symetrie květu: **aktinomorfní (dvě a více rovin souměrnosti)**

Květní obaly: **kalich a koruna**

Srůst koruny/okvěti: **volné**

Srůst kalicha: **srostlolupenný**

Typ květenství: **chocholičnatá lata**

Diklinie: **synecický**

Způsob generativního rozmnožování: **fakultativní alogamie**

Způsob opylení: **entomofilie**

## Plod, semeno a šíření

Typ plodu: **suchý plod - tobolka**

Způsob rozmnožování: **výhradně semeny/sporami**

Jednotka šíření (diaspora): **semeno**

Strategie šíření: **Allium (převážně autochorie)**

Myrmekochorie: **nemyrmekochorní (b)**

## Podzemní orgány a klonalita

Stonková metamorfóza: **pleiokorm**

Zásobní orgán: **pleiokorm**

Délka života prýtu (cyklicita): **prýt převážně dicyklický nebo polycyklický**

Typ větvení orgánu klonálního růstu stonkového původu: **sympodiální**

Hlavní kořen: **přítomen**

## Banka pupenů

Počet pupenů na prýt na povrchu půdy bez pupenů na kořenech:

Počet pupenů na prýt v hloubce 0-10 cm bez pupenů na kořenech:

Počet pupenů na prýt v hloubce více než 10 cm bez pupenů na kořenech:

Velikost podzemní banky pupenů bez pupenů na kořenech:

Hloubka podzemní banky pupenů bez pupenů na kořenech [cm]:

Počet pupenů na prýt na povrchu půdy včetně pupenů na kořenech:

Počet pupenů na prýt v hloubce 0-10 cm včetně pupenů na kořenech:

Počet pupenů na prýt v hloubce více než 10 cm včetně pupenů na kořenech:

Velikost podzemní banky pupenů včetně pupenů na kořenech:

Hloubka podzemní banky pupenů včetně pupenů na kořenech [cm]:

## Způsob výživy

Parazitismus a mykoheterotrofie: **autotrofní**

Masožravost: **rostlina není masožravá**

Symbiotická fixace dusíku: **bez symbiontů fixujících dusík**

## Původ taxonu

Původnost v ČR: **archeofyt/neofyt**

Invazní status: **zdomácnělý**

Geografický původ: **Evropa**

Rok zplanění: **1874**

Doba zavlečení: **pozdí středověk až raný novověk (sloučená kategorie,**



**1200-1800)**

Způsob zavlečení: **úmyslné zavlečení - okrasná rostlina**

**Ekologické indikační hodnoty****Ellenbergovské indikační hodnoty**

Indikační hodnota pro světlo: **7 - rostlina částečně světlých míst, většinou rostoucí na plném světle, ale také ve stínu do 30 % rozptýleného záření dopadajícího na volnou plochu**

Indikační hodnota pro teplotu: **4 - přechod mezi hodnotami 3 a 5**

Indikační hodnota pro vlhkost: **5 - indikátor čerstvých půd, vázaný na půdy s průměrnou vlhostí, chybí na vlhkých a často vysychajících půdách**

Indikační hodnota pro reakci: **6 - přechod mezi hodnotami 5 a 7**

Indikační hodnota pro živiny: **5 - výskyt na mírně živinami bohatých místech, méně často na chudších nebo bohatších místech**

Indikační hodnota pro salinitu: **0 - netolerantní k solím, glykofyt**

**Stanoviště a sociologie****Vazba na lesní prostředí**

Vazba na lesní prostředí v termofytiku: **0 - taxon se v českých lesích spontánně nevyskytuje**

Vazba na lesní prostředí v mezofytiku a oreofytiku: **0 - taxon se v českých lesích spontánně nevyskytuje**

**Kolonizační schopnost**

Index kolonizační úspěšnosti v sukcesních stadiích (ICS): **1**

**Rozšíření a hojnost**

Floristická zóna: **submeridionální**

Floristická oblast: **Evropa**

Míra kontinentality: **6**

Rozsah areálu podle gradientu kontinentality: **2**

Frekvence výskytu v základních polích a kvadrantech síťového mapování: **80**

taxon.data.freq\_in\_quad: **93**

Hojnost ve fytocenologických snímcích z ČR

Frekvence výskytu ve fytocenologických snímcích: **0 %**

Frekvence výskytu ve fytocenologických snímcích s pokryvností nad 5 %: **100 %**

Frekvence výskytu ve fytocenologických snímcích s pokryvností nad 25 %: **0 %**

Frekvence výskytu ve fytocenologických snímcích s pokryvností nad 50 %: **0 %**

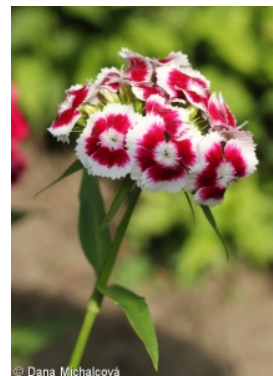
Průměrná procentická pokryvnost ve fytocenologických snímcích: **13 %**

Maximální procentická pokryvnost ve fytocenologických snímcích: **13 %**

**Ohrožení a ochrana**

Červený seznam 2017 (národní kategorie ohrožení): **taxon není zařazen do Červeného seznamu**

Červený seznam 2017 (kategorie ohrožení IUCN): **LC(NA) - málo dotčený (taxon není zařazen do Červeného seznamu)**



Zákonná ochrana: **taxon není zákonem chráněný**