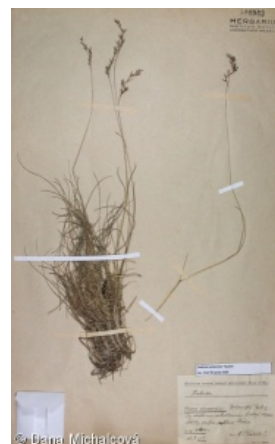


Festuca versicolor subsp. *versicolor*

Rozšíření



© Dana Michalcová

Informace k mapě

revidovaný údaj

nerevidovaný údaj

V mapě se nezobrazují záznamy bez uvedených souřadnic a záznamy označené jako chybné nebo pochybné.

Habitus a typ růstu

Výška [m]: **0,15-0,3**

Růstová forma: **klonální bylina**

Životní forma: **hemikryptofyt**

List

Přítomnost a přeměna listu: **listy přítomny, nejsou přeměněné**

Uspořádání listů na stonku (fylotaxe): **střídavé**

Tvar listu: **jednoduchý - celistvý**

Palisty: **chybějí**

Řapík: **chybí**

Květ

Doba kvetení [měsíc]: **červenec-srpen**

Barva květu: **zelená**

Květní obaly: **redukované**

Srůst koruny/okvětí: **redukované**

Typ květenství: **lata klásků**

Způsob generativního rozmnožování: **alogamie**



© Dana Michalcová



© Marieša Táborská

Plod, semeno a šíření

Typ plodu: **suchý plod - obilka**

Barva plodu: **hnědá**

Jednotka šíření (diaspora): **plod, plodenství nebo jeho část**

Strategie šíření: **Allium (převážně autochorie)**

Myrmekochorie: **nemyrmekochorní (b)**

Způsob výživy

Parazitismus a mykoheterotrofie: **autotrofní**

Masožravost: **rostlina není masožravá**

Symbiotická fixace dusíku: **bez symbiontů fixujících dusík**

Karyologie

Počet chromozomů (2n): **14**

Stupeň ploidie (x): **2**

2C velikost genomu [Mbp]: **6334,35**

1Cx monoploidní velikost genomu [Mbp]: **3167,18**

Genomický obsah GC bazí: **48.4 %**

Původ taxonu

Původnost v ČR: **původní**

Ekologické indikační hodnoty

Ellenbergovské indikační hodnoty

Indikační hodnota pro světlo: **9 - rostlina plně osvětlených míst, nevyskytující se při méně než 50 % rozptýleného záření dopadajícího na volnou plochu**

Indikační hodnota pro teplotu: **3 - indikátor chladu, vyskytující se v subalpínském stupni**

Indikační hodnota pro vlhkost: **5 - indikátor čerstvých půd, vázaný na půdy s průměrnou vlhkostí, chybí na vlhkých a často vysychajících půdách**

Indikační hodnota pro reakci: **7 - indikátor mírně kyselých až bazických podmínek, nikdy se nevyskytující v silně kyselých podmínkách**

Indikační hodnota pro živiny: **2 - přechod mezi hodnotami 1 a 3**

Indikační hodnota pro salinitu: **0 - netolerantní k solím, glykofyt**

Stanoviště a sociologie

Výskyt v biotopech

1 Vegetace skal, sutí a zdí

1B Silikátové skály a droliny: **2 - optimum**

7 Acidofilní trávníky

7A Subalpínské a horské acidofilní trávníky: **2 - optimum**

Vazba na lesní prostředí

Vazba na lesní prostředí v termofytiku: **0 - taxon se v českých lesích spontánně**

nevyskytujeVazba na lesní prostředí v mezofytiku a oreofytiku: **0 - taxon se v českých lesích****spontánně nevyskytuje**

Diagnostický taxon

Diagnostický taxon tříd: [AC Elyno-Seslerietea](#)Diagnostický taxon svazů: [ACA Agrostion alpinae](#)Diagnostický taxon asociací: [ACA01 Saxifrago oppositifoliae-Festucetum versicoloris](#)

Konstantní taxon

Konstantní taxon tříd: [AC Elyno-Seslerietea](#)Konstantní taxon svazů: [ACA Agrostion alpinae](#)Konstantní taxon asociací: [ACA01 Saxifrago oppositifoliae-Festucetum versicoloris](#)

Dominantní taxon

Dominantní taxon asociací: [ACA01 Saxifrago oppositifoliae-Festucetum versicoloris](#)

Kolonizační schopnost

Index kolonizační úspěšnosti v sukcesních stadiích (ICS): **1****Rozšíření a hojnost**Míra kontinentality: **6**Rozsah areálu podle gradientu kontinentality: **2**Výškový stupeň v ČR: **subalpínský stupeň**Frekvence výskytu v základních polích a kvadrantech síťového mapování: **4**taxon.data.freq_in_quad: **4**

Hojnost ve fytoocenologických snímcích z ČR

Frekvence výskytu ve fytoocenologických snímcích: **0 %**Frekvence výskytu ve fytoocenologických snímcích s pokryvností nad 5 %: **100 %**Frekvence výskytu ve fytoocenologických snímcích s pokryvností nad 25 %: **75 %**Frekvence výskytu ve fytoocenologických snímcích s pokryvností nad 50 %: **12.5 %**Průměrná procentická pokryvnost ve fytoocenologických snímcích: **34.9 %**Maximální procentická pokryvnost ve fytoocenologických snímcích: **63 %**

Počet biotopů s výskytem taxonu v ČR

Počet úzce vymezených biotopů s výskytem taxonu: **2**Počet úzce vymezených biotopů, v nichž má taxon optimum: **2**Počet široce vymezených biotopů s výskytem taxonu: **2**Počet široce vymezených biotopů, v nichž má taxon optimum: **2****Ohrožení a ochrana**Červený seznam 2017 (národní kategorie ohrožení): **C1r - kriticky ohrožený taxon, vzácný**Červený seznam 2017 (kategorie ohrožení IUCN): **EN - ohrožený**Zákonná ochrana: **silně ohrožený taxon**