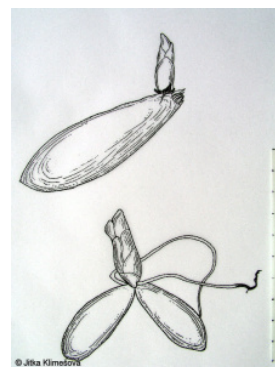
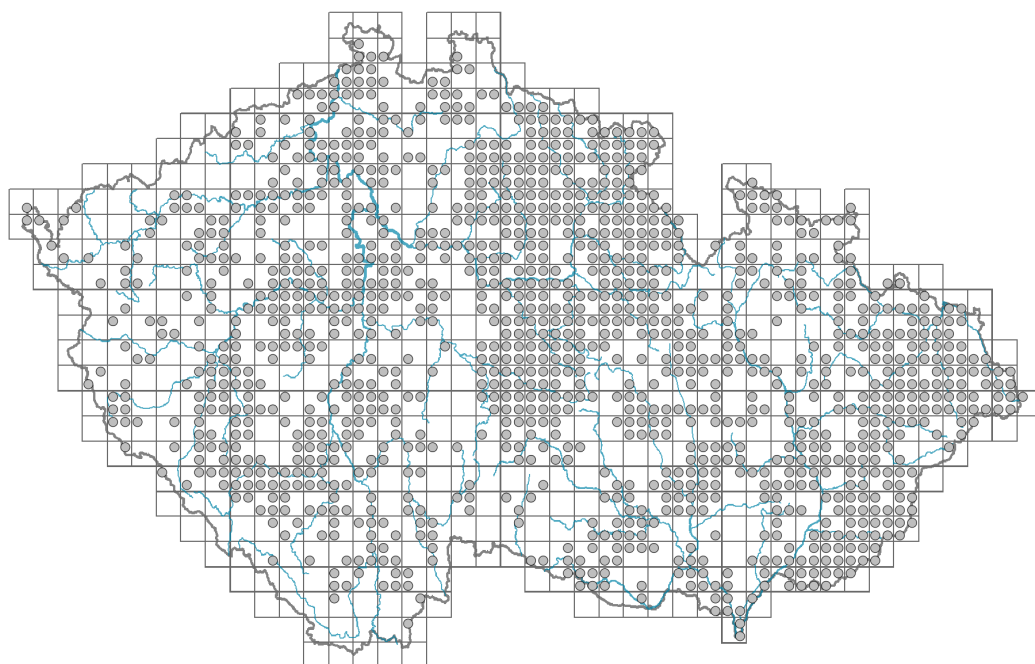


Ficaria verna subsp. *verna*

Rozšíření

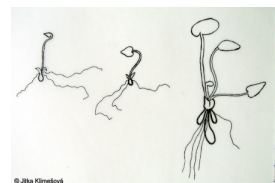


Informace k mapě

● revidovaný údaj

○ nerevidovaný údaj

V mapě se nezobrazují záznamy bez uvedených souřadnic a záznamy označené jako chybné nebo pochybné.



Habitus a typ růstu

Výška [m]: **0,05-0,15**

Růstová forma: **klonální bylina**

Životní forma: **geofyt**

Životní strategie (Pierceho metoda podle vlastností listů): **R/CR**

Životní strategie (Pierceho metoda, C-skóre): **29.6 %**

Životní strategie (Pierceho metoda, S-skóre): **0 %**

Životní strategie (Pierceho metoda, R-skóre): **70.5 %**

List

Přítomnost a přeměna listu: **listy přítomny, nejsou přeměněné**

Uspořádání listů na stonku (fylofaxe): **střídavé**

Tvar listu: **jednoduchý - celistvý**

Palisty: **chybějí**

Řapík: **přítomen**

Vytrvalost listů: **jarní**

Anatomie listů: **hygromorfní**

Květ

Doba kvetení [měsíc]: **březen-květen**

Barva květu: **žlutá**



Symetrie květu: **aktinomorfní (dvě a více rovin souměrnosti)**

Květní obaly: **kalich a koruna**

Srůst koruny/okvětí: **volné**

Srůst kalicha: **volnolupenný**

Typ květenství: **květy jednotlivé**

Způsob generativního rozmnožování: **fakultativní alogamie**

Způsob opylení: **entomofilie**

Spektrum opylovačů: **včela medonosná, čmeláci, samotářské včely, ostatní blanokřídlí, pestřenky, mouchy s. l., masařky s. l., ostatní dvoukřídlí, motýli, brouci, „lesknáčci“, třásněnky, ostatní skupiny**

Plod, semeno a šíření

Typ plodu: **suchý plod - souplodí nažek**

Barva plodu: **hnědá**

Způsob rozmnožování: **převážně vegetativně**

Jednotka šíření (diaspora): **plod, plodenství nebo jeho část, pacibulka nebo hlízka**

Strategie šíření: **Allium (převážně autochorie)**

Myrmekochorie: **myrmekochorní**

Podzemní orgány a klonalita

Typ orgánu klonálního růstu: **kořenová hlíza**

Volně šířitelné klonální potomstvo: **přítomno**

Délka života prýtu (cyklicita): **prýt převážně monocyklický**

Typ větvení orgánu klonálního růstu stonkového původu: **sympodiální**

Hlavní kořen: **chybí**

Vytrvalost orgánu klonálního růstu [rok]: **1,5**

Počet klonálních potomků: **5,1**

Vzdálenost klonálního šíření [m]: **0,01**

Klonální index: **3**

Banka pupenů

Počet pupenů na prýt na povrchu půdy bez pupenů na kořenech: **4**

Počet pupenů na prýt v hloubce 0-10 cm bez pupenů na kořenech: **8**

Počet pupenů na prýt v hloubce více než 10 cm bez pupenů na kořenech: **0**

Velikost podzemní banky pupenů bez pupenů na kořenech: **12**

Hloubka podzemní banky pupenů bez pupenů na kořenech [cm]: **4**

Počet pupenů na prýt na povrchu půdy včetně pupenů na kořenech: **4**

Počet pupenů na prýt v hloubce 0-10 cm včetně pupenů na kořenech: **8**

Počet pupenů na prýt v hloubce více než 10 cm včetně pupenů na kořenech: **0**

Velikost podzemní banky pupenů včetně pupenů na kořenech: **12**

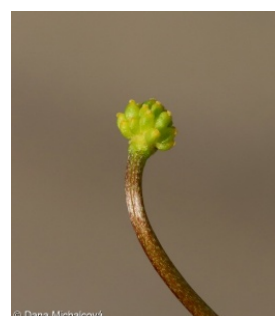
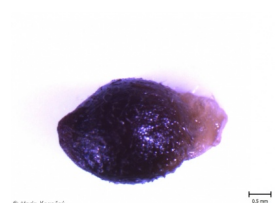
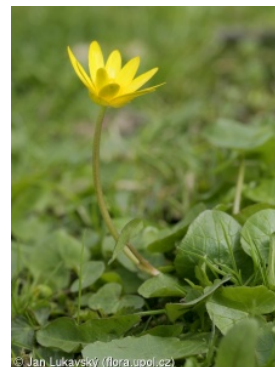
Hloubka podzemní banky pupenů včetně pupenů na kořenech [cm]: **4**

Způsob výživy

Parazitismus a mykoheterotrofie: **autotrofní**

Masožravost: **rostlina není masožravá**

Symbiotická fixace dusíku: **bez symbiontů fixujících dusík**



Karyologie

Počet chromozomů (2n): **32**

Stupeň ploidie (x): **4**

2C velikost genomu [Mbp]: **28434,46**

1Cx monoploidní velikost genomu [Mbp]: **7108,62**

Genomický obsah GC bazí: **42.3 %**

Původ taxonu

Původnost v ČR: **původní**

Ekologické indikační hodnoty

Ellenbergovské indikační hodnoty

Indikační hodnota pro světlo: **4 - přechod mezi hodnotami 3 a 5**

Indikační hodnota pro teplotu: **5 - indikátor mírného tepla, vyskytující se od nížin do horského stupně, hlavně v submontánně-temperátních oblastech**

Indikační hodnota pro vlhkost: **6 - přechod mezi hodnotami 5 a 7**

Indikační hodnota pro reakci: **7 - indikátor mírně kyselých až bazických podmínek, nikdy se nevyskytující v silně kyselých podmínkách**

Indikační hodnota pro živiny: **7 - častější výskyt na živinami bohatých než na průměrných místech a jen výjimečně na chudších místech**

Indikační hodnota pro salinitu: **0 - netolerantní k solím, glykofyt**

Indikační hodnoty pro disturbance

Indikační hodnota pro frekvenci disturbance celého porostu: **-1,69**

Indikační hodnota pro frekvenci disturbance bylinného patra: **-0,64**

Indikační hodnota pro intenzitu disturbance celého porostu: **0,31**

Indikační hodnota pro intenzitu disturbance bylinného patra: **0,23**

Indikační hodnota pro disturbance celého porostu (strukturní index): **0,21**

Indikační hodnota pro disturbance bylinného patra (strukturní index): **0,3**

Stanoviště a sociologie

Výskyt v biotopech

4 Mokřadní a pobřežní bylinná vegetace

4A Rákosiny eutrofních stojatých vod: **1 - vzácný výskyt**

4D Říční rákosiny: **2 - optimum**

4E Pobřežní vegetace toků: **1 - vzácný výskyt**

4G Vegetace vysokých ostrůvků: **1 - vzácný výskyt**

4J Šterkové říční náplavy: **1 - vzácný výskyt**

4K Devěsilové lemy horských potoků: **1 - vzácný výskyt**

4L Nitrofilní bylinné lemy nížinných řek: **2 - optimum**

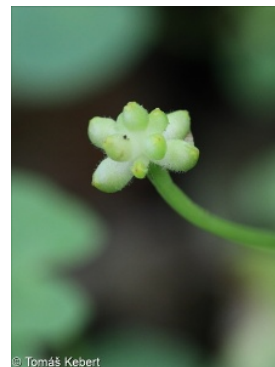
5 Vegetace pramenišť a rašelišť

5A Pěnovcová prameniště: **1 - vzácný výskyt**

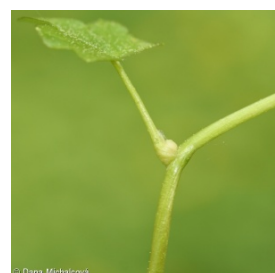
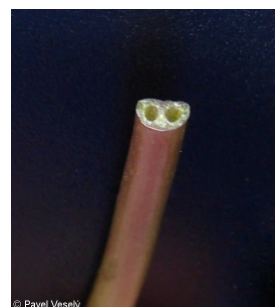
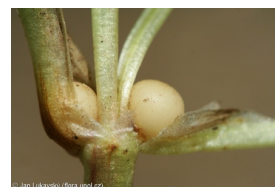
5B Nížinná až horská prameniště bez tvorby pěnovců: **2 - optimum**

6 Louky a mezofilní pastviny

6A Mezofilní ovsíkové louky: **1 - vzácný výskyt**



- 6B Horské mezické louky: **1 - vzácný výskyt**
 6C Pastviny a parkové trávníky: **2 - optimum**
 6D Aluviální louky nížinných řek: **2 - optimum**
 6E Vlhké pcháčové louky: **2 - optimum**
 6F Střídavě vlhké bezkolencové louky: **1 - vzácný výskyt**
 6G Vegetace vlhkých narušovaných půd: **1 - vzácný výskyt**
 8 Suché trávníky
 8F Teplomilná vegetace lesních lemů: **1 - vzácný výskyt**
 11 Vřesoviště a křoviny
 11H Subalpínské listnaté křoviny: **1 - vzácný výskyt**
 11I Mokřadní vrbiny: **1 - vzácný výskyt**
 11J Vrbové křoviny hlinitých a písčitých náplavů: **1 - vzácný výskyt**
 11L Vysoké mezofilní a xerofilní křoviny: **1 - vzácný výskyt**
 11R Křoviny a pionýrské lesíky lesních pasek: **2 - optimum**
 12 Lesy
 12A Mokřadní olšiny: **1 - vzácný výskyt**
 12B Lužní lesy: **3 - dominanta**
 12C Dubohabřiny: **2 - optimum**
 12D Suťové lesy: **2 - optimum**
 12E Květnaté bučiny: **1 - vzácný výskyt**
 12F Vápnomilné bučiny: **1 - vzácný výskyt**
 12H Perialpidské bazofilní teplomilné doubravy: **1 - vzácný výskyt**
 12I Subkontinentální teplomilné doubravy: **1 - vzácný výskyt**
 12J Acidofilní teplomilné doubravy: **1 - vzácný výskyt**
 12T Akátiny: **2 - optimum**
 12U Lesní kultury nepůvodních listnatých dřevin: **2 - optimum**
 12V Smrkové kultury: **1 - vzácný výskyt**
 12W Borové a modřínové kultury: **1 - vzácný výskyt**
 13 Antropogenní vegetace
 13E Vytrvalá nitrofilní bylinná vegetace mezických stanovišť: **2 - optimum**
 13F Bylinná vegetace lesních pasek a ostružiníkové křoviny: **1 - vzácný výskyt**



Vazba na lesní prostředí

Vazba na lesní prostředí v termofytiku: **2.1 - taxon se vyskytuje v lese i v nelesní vegetaci**

Vazba na lesní prostředí v mezofytiku a oreofytiku: **2.1 - taxon se vyskytuje v lese i v nelesní vegetaci**

Diagnostický taxon

Diagnostický taxon svazů: [LBA Alnion incanae](#)

Diagnostický taxon asociací: [KBB05 Rhamno catharticae-Cornetum sanguineae](#), [LBA05 Pruno padi-Fraxinetum excelsioris](#), [LBA06 Ficario vernaе-Ulmetum campestris](#)

Konstantní taxon

Konstantní taxon asociací: [KBB05 Rhamno catharticae-Cornetum sanguineae](#), [LBA05 Pruno padi-Fraxinetum excelsioris](#), [LBA06 Ficario vernaе-Ulmetum campestris](#)

Dominantní taxon

Dominantní taxon asociací: [LBA04 Stellario nemorum-Alnetum glutinosae](#), [LBA05](#)

**Pruno padi-Fraxinetum excelsioris, LBA06 Ficario vernaе-Ulmetum campestris,
XDC05 Urtico dioicae-Parietarietum officinalis**

Indexy ekologické specializace

Index ekologické specializace ve všech vegetačních typech: **4.4**

Index ekologické specializace v nelesní vegetaci: **4.5**

Index ekologické specializace v lesní vegetaci: **5.4**

Kolonizační schopnost

Index kolonizační úspěšnosti v sukcesních stadiích (ICS): **4**

Index kolonizačního potenciálu (ICP): **3**

Optimum sukcesního stáří [roky]: **29**

Rozšíření a hojnost

Rozsah areálu podle gradientu kontinentality: **5**

Výškový stupeň v ČR: **nížiny, pahorkatiny, podhůří (hory)**

Frekvence výskytu v základních polích a kvadrantech síťového mapování: 603

taxon.data.freq_in_quad: 1738

Hojnost ve fytocenologických snímcích z ČR

Frekvence výskytu ve fytocenologických snímcích: **1.6 %**

Frekvence výskytu ve fytocenologických snímcích s pokryvností nad 5 %: **29.6 %**

Frekvence výskytu ve fytocenologických snímcích s pokryvností nad 25 %: **9.4 %**

Frekvence výskytu ve fytocenologických snímcích s pokryvností nad 50 %: **1.2 %**

Průměrná procentická pokryvnost ve fytocenologických snímcích: **8 %**

Maximální procentická pokryvnost ve fytocenologických snímcích: **63 %**

Počet biotopů s výskytem taxonu v ČR

Počet úzce vymezených biotopů s výskytem taxonu: **37**

Počet úzce vymezených biotopů, v nichž má taxon optimum: **13**

Počet široce vymezených biotopů s výskytem taxonu: **7**

Počet široce vymezených biotopů, v nichž má taxon optimum: **6**

Ohrožení a ochrana

Červený seznam 2017 (národní kategorie ohrožení): **taxon není zařazen do Červeného seznamu**

Červený seznam 2017 (kategorie ohrožení IUCN): **LC(NA) - málo dotčený (taxon není zařazen do Červeného seznamu)**

Zákonná ochrana: **taxon není zákonem chráněný**